

Postbank Dynamik Dax	
Rücknahmepreis:	84,88 EUR
Datum:	01.12.2006

fondsmeter® Ranking	
Short-Term-Ranking (1 Jahr):	● ● ●
Mid-Term-Ranking (3 Jahre):	● ● ●
Long-Term-Ranking (5 Jahre):	● ● ●
Fondssektor:	Aktienfonds Standardwerte Deutschland
Risikoklasse (Bank):	3

Basisinformationen	
WKN:	986770
ISIN:	LU0074279729
Fondswährung:	EUR
Gründung:	14.03.1997
Fondsvolumen (31.10.2006):	194,90 Mio. EUR
Ertragsverwendung:	thesaurierend
Fondsmanager:	Postbank Team

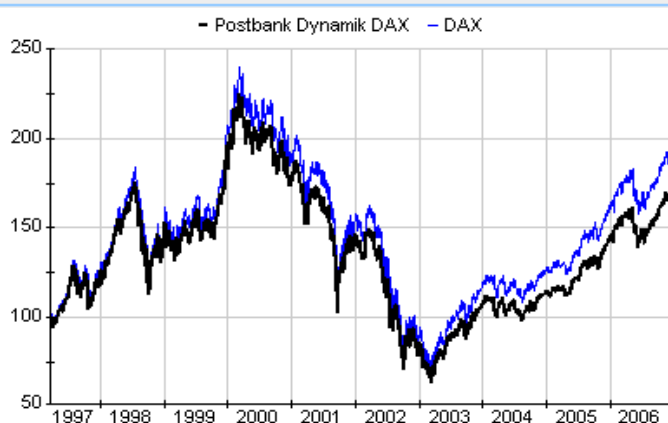
Anlagegrundsatz
Das Fondsmanagement investiert in deutsche Standardwerte und orientiert sich dabei am DAX 30.

Fondsgesellschaft	
Fondsgesellschaft:	Deutsche Postbank Vermögens-Management S.A.
Anschrift:	18-20, Parc d'Activité Syrdall Luxemburg- Munsbach
Domizil:	Luxemburg
Telefon:	+352 / 34 95 31-1
E-Mail:	direkt@postbank.de
Homepage:	http://www.postbank.de

Kosten	
Ausgabeaufschlag:	3,25%
Managementgebühr p.a.:	0,75%
Depotbankgebühr p.a.:	0,07%

Performancekennzahlen	
Standardabweichung (1 Jahr):	11,69%
Standardabweichung (3 Jahre):	12,31%
Sharpe Ratio:	1,44
Tracking Error (1 Jahr):	0,99
Korrelation (1 Jahr):	n.v.
Beta (1 Jahr):	1,10
Treynor Ratio (1 Jahr):	14,61
Jahreshoch:	86,79
Jahrestief:	70,93
Maximaler Verlust:	-54,80%
Maximale Verlustperiode:	6 Monate

Chart (10 Jahre in EUR)



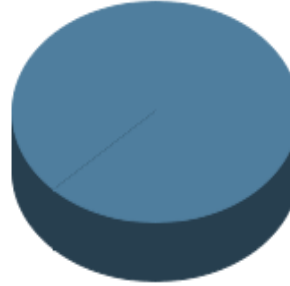
Wertentwicklung (Stand: 01.12.2006)	EUR	EUR
1 Monat	1,66%	1,66%
3 Monate	7,33%	7,33%
6 Monate	9,82%	9,82%
1 Jahr	18,58%	18,58%
3 Jahre	58,59%	58,59%
5 Jahre	19,11%	19,11%
10 Jahre	n.v.	n.v.
3 Jahre (p.a.)	16,62%	16,62%
5 Jahre (p.a.)	3,56%	3,56%
10 Jahre (p.a.)	n.v.	n.v.
seit Jahresbeginn	15,69%	15,69%
seit Auflage	66,01%	66,01%
seit Auflage (p.a.)	5,79%	n.v.

Top-Holdings*



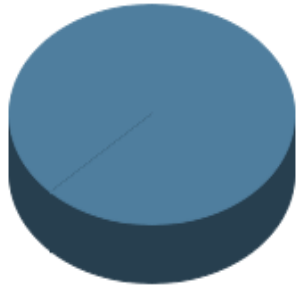
Allianz	7,20%
Siemens	7,20%
E.ON	7,00%
Deutsche Bank	6,20%
DaimlerChrysler	5,20%

Top-Länder*



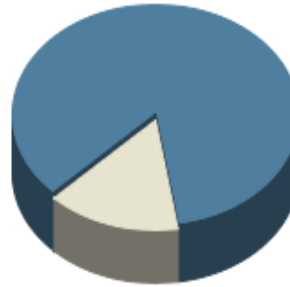
Deutschland	85,00%
-------------	--------

Top-Branchen*



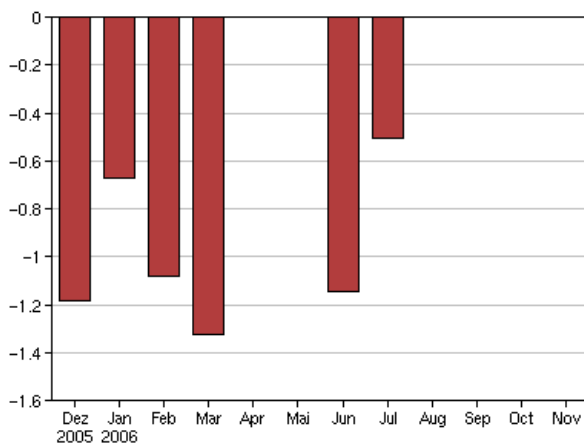
Divers	85,00%
--------	--------

Top-Assets*

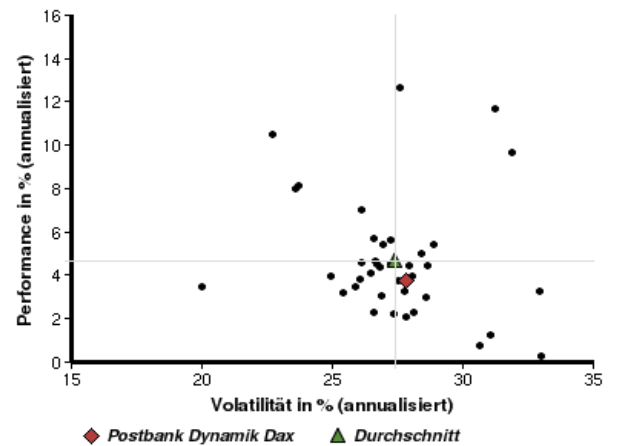


Aktien	85,00%
Geldmarkt/Kasse	15,00%

Volumensveränderung monatlich perf. bereinigt in %



fondsmatrix® (Rendite-Risiko-Matrix - 5 Jahre)



Sektorenvergleich in EUR	1 Monat	3 Monate	12 Monate	lfd. Jahr	3 Jahre	5 Jahre	10 Jahre
Postbank Dynamik Dax	+1,66%	+7,33%	+18,58%	+15,69%	+58,59%	+19,11%	n.v.
Sektorenbester	+3,35%	+9,64%	+24,90%	+22,09%	+82,04%	+80,39%	+248,86%
Sektorendurchschnitt	+1,17%	+6,90%	+17,99%	+15,33%	+56,29%	+25,90%	+111,48%
Sektorenschlechtester	-0,42%	+3,86%	+11,05%	+8,72%	+29,75%	+0,63%	+39,87%
Anzahl der Fonds im Sektor	54	54	53	53	50	48	37