

| DWS Top 50 Asien | |
|------------------|------------|
| Rücknahmepreis: | 98,68 EUR |
| Datum: | 26.01.2007 |
| Zwischengewinn: | 0,00 EUR |

| fondsmeter® Ranking | |
|------------------------------|-------------------------------------|
| Short-Term-Ranking (1 Jahr): | ● ● ● |
| Mid-Term-Ranking (3 Jahre): | ⊕ ⊕ ● |
| Long-Term-Ranking (5 Jahre): | ⊕ ⊕ ⊕ |
| Fondssektor: | Aktienfonds allgemein Asien/Pazifik |
| Risikoklasse (Bank): | 3 |

| Basisinformationen | |
|----------------------------|----------------------|
| WKN: | 976976 |
| ISIN: | DE0009769760 |
| Fondswährung: | EUR |
| Gründung: | 29.04.1996 |
| Fondsvolumen (30.11.2006): | 2.662,80 Mio. EUR |
| Ertragsverwendung: | thesaurierend |
| Fondsmanager: | Herr Thomas Gerhardt |
| TER p.a. (30.09.2006): | 1,45% |

Anlagegrundsatz
Das Fondsmanagement investiert in 50 ausgewählte Unternehmen aus dem asiatischen und pazifischen Raum. Bei der Auswahl der Unternehmen werden u.a. eine Ausrichtung auf langfristig gute Erträge, eine starke Marktstellung und eine solide Finanzbasis berücksichtigt.

| Fondsgesellschaft | |
|--------------------|--|
| Fondsgesellschaft: | DWS Investment GmbH |
| Anschrift: | Mainzer Landstr. 178 - 190 Frankfurt am Main |
| Domizil: | Deutschland |
| Telefon: | +49 (0)1803 / 10 11 10 11 |
| E-Mail: | info@dws.com |
| Homepage: | http://www.dws.de |

| Kosten | |
|-------------------|-------|
| Ausgabeaufschlag: | 4,00% |
| All-in-Fee p.a.: | 1,45% |

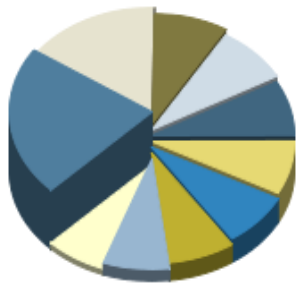
| Performancekennzahlen | |
|-------------------------------|----------|
| Standardabweichung (1 Jahr): | 14,10% |
| Standardabweichung (3 Jahre): | 14,99% |
| Sharpe Ratio: | 0,57 |
| Tracking Error (1 Jahr): | 2,29 |
| Korrelation (1 Jahr): | 0,84 |
| Beta (1 Jahr): | n.v. |
| Treynor Ratio (1 Jahr): | n.v. |
| Jahreshoch: | 100,26 |
| Jahrestief: | 94,52 |
| Maximaler Verlust: | -46,80% |
| Maximale Verlustperiode: | 6 Monate |

Chart (10 Jahre in EUR)



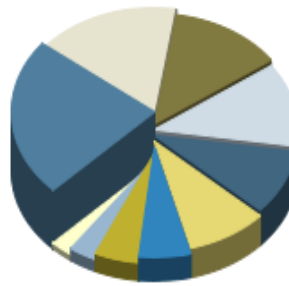
| Wertentwicklung (Stand: 26.01.2007) | EUR | EUR |
|-------------------------------------|---------|---------|
| 1 Monat | 1,92% | 1,92% |
| 3 Monate | 6,51% | 6,51% |
| 6 Monate | 18,44% | 18,44% |
| 1 Jahr | 12,87% | 12,87% |
| 3 Jahre | 77,36% | 77,36% |
| 5 Jahre | 72,52% | 72,52% |
| 10 Jahre | 140,67% | 140,67% |
| 3 Jahre (p.a.) | 21,05% | 21,05% |
| 5 Jahre (p.a.) | 11,52% | 19,94% |
| 10 Jahre (p.a.) | 9,18% | 34,01% |
| seit Jahresbeginn | 1,40% | 1,40% |
| seit Auflage | n.v. | n.v. |
| seit Auflage (p.a.) | n.v. | n.v. |

Top-Holdings*



| | |
|----------------------|-------|
| Samsung Electronics | 8,20% |
| Hon Hai Precision... | 5,90% |
| ASUSTeK Computer ... | 3,10% |
| Bharti Tele-Ventu... | 3,10% |
| HSBC Holdings | 3,00% |
| Capitaland Ltd. | 2,90% |
| CNOOC Ltd. | 2,90% |
| Infosys Technologies | 2,80% |
| China Mobile Hong... | 2,80% |
| Cheung Kong (Hold... | 2,60% |

Top-Länder*



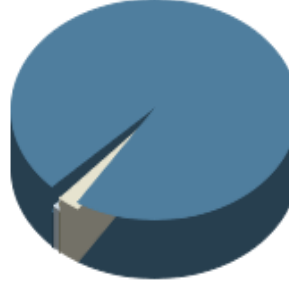
| | |
|----------------|--------|
| Japan | 22,60% |
| Indien | 16,40% |
| Südkorea | 12,40% |
| Hongkong | 11,90% |
| Taiwan | 9,20% |
| Singapur | 8,90% |
| China | 5,70% |
| Großbritannien | 4,90% |
| Australien | 3,10% |
| Welt | 2,50% |

Top-Branchen*



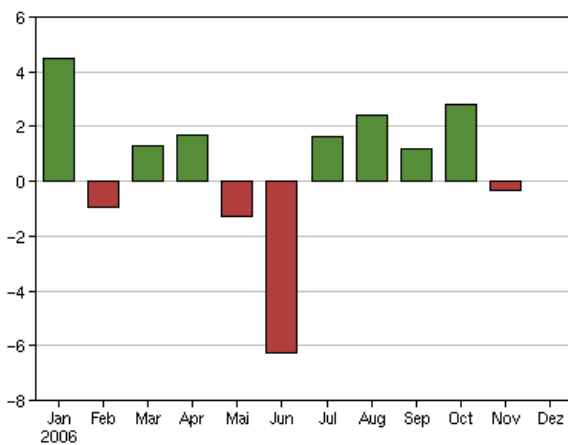
| | |
|----------------------|--------|
| Finanzen | 26,90% |
| Technologie | 23,10% |
| Industrie / Inves... | 14,40% |
| Energie | 7,80% |
| Telekommunikation... | 7,40% |
| Grundstoffe | 6,60% |
| Konsumgüter nicht... | 4,50% |
| Konsumgüter | 3,90% |
| Versorger | 1,90% |
| Divers | 2,60% |

Top-Assets*

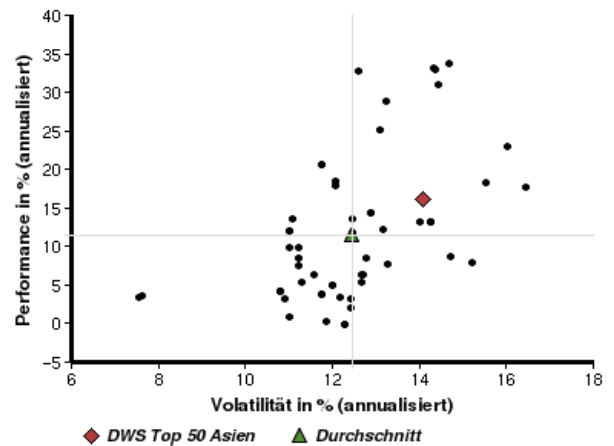


| | |
|----------------------|--------|
| Aktien | 98,20% |
| Optionsscheine/Fu... | 2,50% |
| Geldmarkt/Kasse | -0,90% |
| gemischt | 0,20% |

Volumensveränderung monatlich perf. bereinigt in %



fondsmatrix® (Rendite-Risiko-Matrix - 1 Jahr)



| Sektorenvergleich in EUR | 1 Monat | 3 Monate | 12 Monate | 1 Jd. Jahr | 3 Jahre | 5 Jahre | 10 Jahre |
|----------------------------|---------|----------|-----------|------------|---------|----------|----------|
| DWS Top 50 Asien | +1,92% | +6,51% | +12,87% | +1,40% | +77,36% | +72,52% | +140,67% |
| Sektorenbester | +4,55% | +13,44% | +32,24% | +4,93% | +93,04% | +114,66% | +201,10% |
| Sektorendurchschnitt | +2,54% | +5,49% | +6,69% | +2,52% | +54,34% | +38,64% | +52,35% |
| Sektorenschlechtester | +1,39% | +0,81% | -4,29% | +1,07% | +25,07% | +11,18% | -24,92% |
| Anzahl der Fonds im Sektor | 64 | 64 | 61 | 64 | 46 | 38 | 22 |