

DWS Vermögensbildungsfonds I	
Rücknahmepreis:	104,98 EUR
Datum:	14.09.2007
Zwischengewinn:	0,25 EUR

fondsmeter® Ranking	
Short-Term-Ranking (1 Jahr):	⊕ ● ●
Mid-Term-Ranking (3 Jahre):	⊕ ● ●
Long-Term-Ranking (5 Jahre):	● ● ●
Fondssektor:	Aktienfonds allgemein Welt
Risikoklasse (Bank):	3

Basisinformationen	
WKN:	847652
ISIN:	DE0008476524
Fondswährung:	EUR
Gründung:	01.12.1970
Fondsvolumen (31.07.2007):	6.061,10 Mio. EUR
Ertragsverwendung:	ausschüttend
Fondsmanager:	Herr Klaus Kaldemorgen
TER p.a. (30.09.2006):	1,45%
letzte Ausschüttung (24.11.2006):	0,9000 EUR

Anlagegrundsatz

Der Fonds investiert weltweit in den aussichtsreichsten Branchen und Unternehmen. Es wird vorwiegend in internationale Standardwerte investiert, jedoch kann auch in Aktien Erfolg versprechender mittelgroßer und kleinerer Gesellschaften angelegt werden. Die Titelauswahl erfolgt durch hochwertiges Stock Picking.

Fondsgesellschaft	
Fondsgesellschaft:	DWS Investment GmbH
Anschrift:	Mainzer Landstr. 178 - 190 Frankfurt am Main
Domizil:	Deutschland
Telefon:	+49 (0)1803 / 10 11 10 11
E-Mail:	info@dws.com
Homepage:	http://www.dws.de

Kosten	
Ausgabeaufschlag:	5,00%
All-in-Fee p.a.:	1,45%

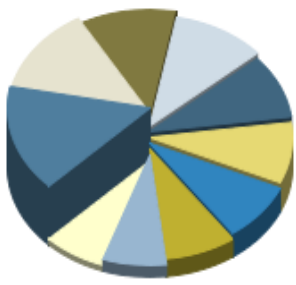
Performancekennzahlen	
Standardabweichung (1 Jahr):	7,27%
Standardabweichung (3 Jahre):	9,08%
Sharpe Ratio:	1,29
Tracking Error (1 Jahr):	1,44
Korrelation (1 Jahr):	0,80
Beta (1 Jahr):	0,71
Treynor Ratio (1 Jahr):	13,24
Jahreshoch:	110,52
Jahrestief:	97,46
Maximaler Verlust:	-38,61%
Maximale Verlustperiode:	2 Monate

Chart (10 Jahre in EUR)



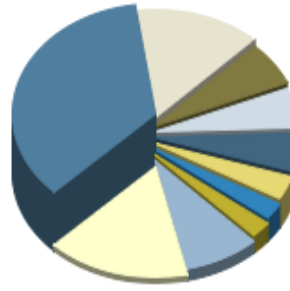
Wertentwicklung (Stand: 13.09.2007)		EUR
1 Monat		0,68%
3 Monate		-1,76%
6 Monate		5,00%
1 Jahr		13,47%
3 Jahre		45,85%
5 Jahre		67,69%
10 Jahre		198,76%
3 Jahre (p.a.)		13,41%
5 Jahre (p.a.)		10,89%
10 Jahre (p.a.)		11,57%
seit Jahresbeginn		4,19%
seit Auflage		2.497,43%
seit Auflage (p.a.)		9,20%

Top-Holdings*



Cisco Systems	3,70%
Schlumberger	3,20%
Deutsche Post	2,70%
Münchener Rückver...	2,50%
Medtronic	2,20%
Symantec	2,10%
ITT Corp.	2,00%
Siemens	1,90%
Koninklijke Phili...	1,70%
Allianz	1,70%

Top-Länder*



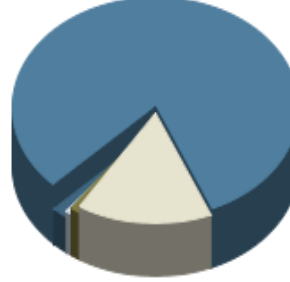
USA	33,30%
Deutschland	13,70%
Großbritannien	6,00%
Niederlande	5,50%
Japan	5,20%
Niederländische A...	3,20%
Frankreich	2,20%
Finnland	2,20%
Welt	8,00%
Kasse	15,20%

Top-Branchen*



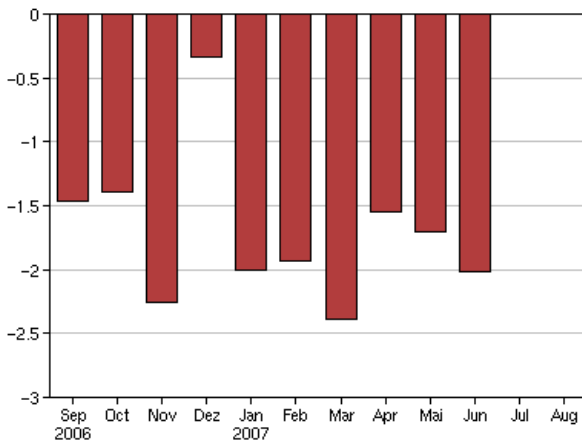
Technologie	19,10%
Industrie / Inves...	14,20%
Finanzen	10,30%
Gesundheit / Heal...	9,00%
Energie	9,00%
Konsumgüter	7,30%
Grundstoffe	6,10%
Konsumgüter nicht...	4,20%
Telekommunikation...	2,40%
Kasse	15,20%

Top-Assets*

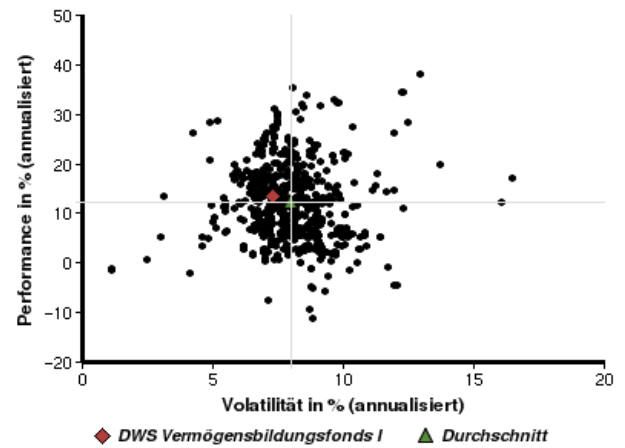


Aktien	81,20%
Geldmarkt/Kasse	15,20%
Optionsscheine/Fu...	1,10%
Investmentfonds	0,70%
gemischt	1,80%

Volumensveränderung monatlich perf. bereinigt in %



fondsmatrix® (Rendite-Risiko-Matrix - 1 Jahr)



Sektorenvergleich in EUR	1 Monat	3 Monate	12 Monate	lfd. Jahr	3 Jahre	5 Jahre	10 Jahre
DWS Vermögensbildungsfonds I	+0,68%	-1,76%	+13,47%	+4,19%	+45,85%	+67,69%	+198,76%
Sektorenbester	+6,46%	+8,89%	+34,92%	+26,91%	+109,85%	+225,64%	+707,99%
Sektorendurchschnitt	-0,05%	-4,41%	+9,40%	+2,13%	+41,27%	+54,81%	+70,47%
Sektorenschlechtester	-6,65%	-17,10%	-11,49%	-12,96%	-8,35%	-12,19%	-16,42%
Anzahl der Fonds im Sektor	793	770	621	699	402	329	91