

FORTIS L FUND OBAM Equity World C	
Rücknahmepreis:	192,02 EUR
Datum:	12.09.2007
Zwischengewinn:	-0,02 EUR

fondsmeter® Ranking	
Short-Term-Ranking (1 Jahr):	+++
Mid-Term-Ranking (3 Jahre):	+++
Long-Term-Ranking (5 Jahre):	not ranked
Fondssektor:	Aktienfonds allgemein Welt
Risikoklasse (Bank):	3

Basisinformationen	
WKN:	A0B94X
ISIN:	LU0185157681
Fondswährung:	EUR
Gründung:	02.04.2004
Fondsvolumen (31.07.2007):	876,99 Mio. EUR
Ertragsverwendung:	thesaurierend
Fondsmanager:	Herr Rolf Stout

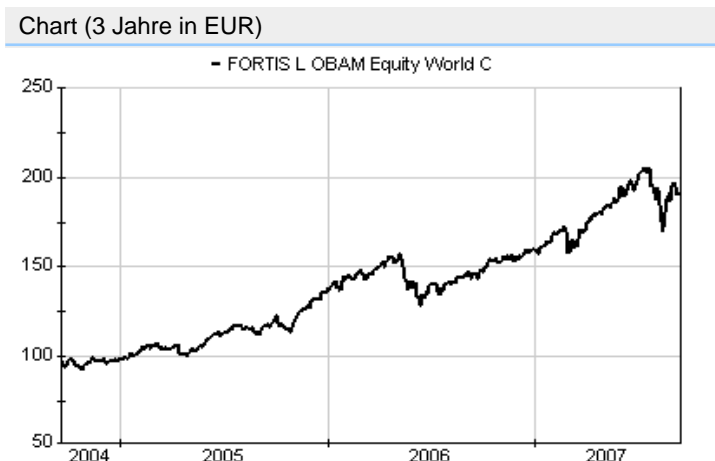
**Anlagegrundsatz**

Der aktiv gemanagte weltweite Aktienfonds folgt einem dualen Ansatz: Neben dem mittelfristigen taktischen Portfoliomanagement kommt der langfristigen strategischen Portfolioplanung eine große Bedeutung zu. Die Index-Zusammensetzung ist von nachrangiger Bedeutung. Die Wahl der Einzeltitel erfolgt nach eigener Bewertung und nicht gemäß der Gewichtung im Index. Der Fonds ist diversifiziert nach verschiedenen Branchen und enthält durchschnittlich 180 Einzeltitel. Diese werden in Übereinstimmung mit einer Kaufen-und-Halten-Strategie ausgewählt.

Fondsgesellschaft	
Fondsgesellschaft:	FORTIS L FUND SICAV
Anschrift:	14, rue Aldringen Luxemburg
Domizil:	Luxemburg
Homepage:	<a href="http://www.fortisfunds.com">http://www.fortisfunds.com</a>

Kosten	
Ausgabeaufschlag:	5,00%
Managementgebühr p.a.:	1,25%
Depotbankgebühr p.a.:	0,10%

Performancekennzahlen	
Standardabweichung (1 Jahr):	8,16%
Standardabweichung (3 Jahre):	11,59%
Sharpe Ratio:	3,21
Tracking Error (1 Jahr):	1,58
Korrelation (1 Jahr):	0,78
Beta (1 Jahr):	0,78
Treynor Ratio (1 Jahr):	33,61
Jahreshoch:	206,04
Jahrestief:	157,06
Maximaler Verlust:	n.v.
Maximale Verlustperiode:	2 Monate



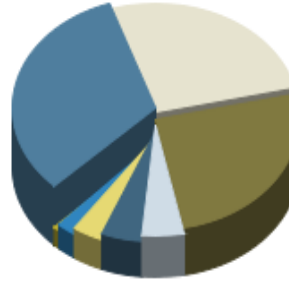
Wertentwicklung (Stand: 12.09.2007)		EUR
1 Monat		2,10%
3 Monate		-0,16%
6 Monate		19,45%
1 Jahr		31,20%
3 Jahre		99,96%
5 Jahre		n.v.
10 Jahre		n.v.
3 Jahre (p.a.)		25,98%
5 Jahre (p.a.)		n.v.
10 Jahre (p.a.)		n.v.
seit Jahresbeginn		20,13%
seit Auflage		84,69%
seit Auflage (p.a.)		22,69%

### Top-Holdings\*



Fortis	4,00%
ABB	2,40%
Hyundai Mipo Dock...	2,10%
Freeport-McMoRan	2,10%
Alapis	2,10%
Hyundai Heavy Ind...	2,10%
Companhia (Cia) V...	2,00%
ABN AMRO Holding	1,90%
Corning Inc.	1,80%
Neochimiki LV Lav...	1,70%

### Top-Länder\*



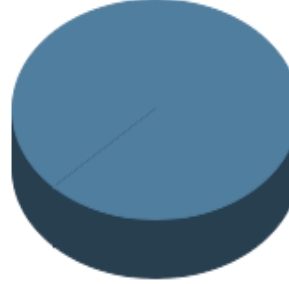
ASEAN	32,30%
Euroland	26,50%
Nordamerika	25,50%
Europa	4,70%
Asien	4,60%
Japan	3,50%
Mittel-/Südamerika	2,20%
Emerging Markets	0,70%

### Top-Branchen\*



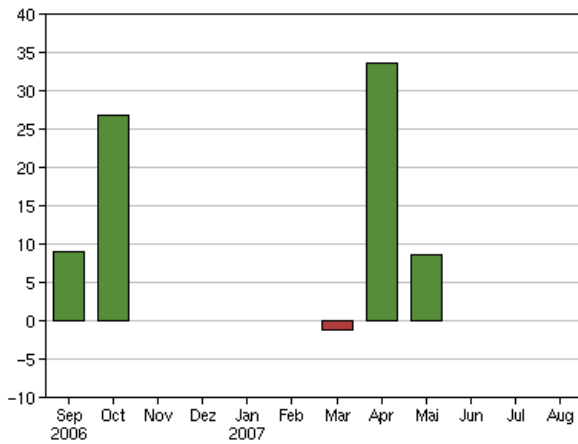
Industrie / Inves...	21,40%
Grundstoffe	18,10%
Finanzen	14,20%
Energie	13,70%
Technologie	11,90%
Konsumgüter zyklisch	8,70%
Gesundheit / Heal...	5,90%
Konsumgüter nicht...	3,60%
Telekommunikation...	1,40%
Versorger	1,10%

### Top-Assets\*

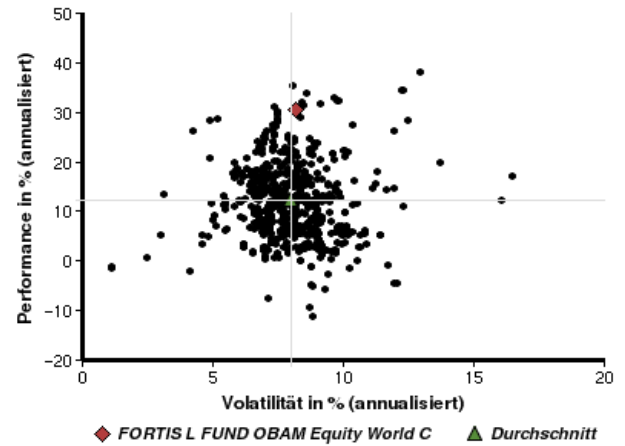


Aktien	100,00%
--------	---------

### Volumensveränderung monatlich perf. bereinigt in %



### fondsmatrix® (Rendite-Risiko-Matrix - 1 Jahr)



Sektorenvergleich in EUR	1 Monat	3 Monate	12 Monate	lfd. Jahr	3 Jahre	5 Jahre	10 Jahre
FORTIS L FUND OBAM Equity World C	+2,10%	-0,16%	+31,20%	+20,13%	+99,96%	n.v.	n.v.
Sektorenbesten	+6,46%	+8,89%	+34,92%	+26,91%	+109,85%	+225,64%	+707,99%
Sektorendurchschnitt	-0,05%	-4,41%	+9,40%	+2,13%	+41,27%	+54,81%	+70,47%
Sektorenschlechtesten	-6,65%	-17,10%	-11,49%	-12,96%	-8,35%	-12,19%	-16,42%
Anzahl der Fonds im Sektor	793	770	621	699	402	329	91