

**Anlagecharakteristik**

Langfristiger Substanzzuwachs

Der WSTV PROGRESSIV investiert in ausgewählte internationale Aktienfonds nach der Anlagestrategie der ERSTE-SPARINVEST. Der Fonds orientiert sich dabei am MSCI-Welt-Index. Die Fonds werden nach Regionen und Themen objektiv ausgesucht. Dabei bedienen wir uns externer Datenbanken und eigener Bewertungs- und Analyseeinrichtungen. Fremdwährungen werden nicht abgesichert.

**Fonds-Eckdaten**

Ausschüttung	01.06.
Basis-Währung	EUR
Fondsvolumen	29.274.528,89
Fondsrechnungsjahr	01.03. bis 28.02.
Erstausgabetag	14.07.2003

**Anteilscheine**

Art	ISIN	Whg.	RW	AA
VT.	AT0000619978	CZK	4.739,26	5,50 %
T.	AT0000647573	EUR	168,97	5,50 %
VT.	AT0000613526	EUR	171,79	5,50 %

**Wertentwicklung lt. OeKB (in %, p.a.) Stichtag: 28.09.2007**

Whg.	1 Jahr	3 Jahre	5 Jahre	10 Jahre	Jahresbeginn *	Fondsbeginn
CZK	12,52	k.A.	k.A.	k.A.	8,53	11,20
EUR	14,55	16,06	k.A.	k.A.	7,47	13,75

\* absolut

**Statistische Kennzahlen lt. OeKB (3 Jahre)**

Sharpe-Ratio	1,19
Volatilität (in %)	11,04

**Vorteile für den Anleger**

Anlage in den besten in- und ausländischen Wertpapierfonds  
 Mit einem Papier in die wichtigsten Wertpapiermärkte der Welt investieren  
 Es wird in die besten Fonds der jeweiligen Regionen investiert

**Zu beachten ist**

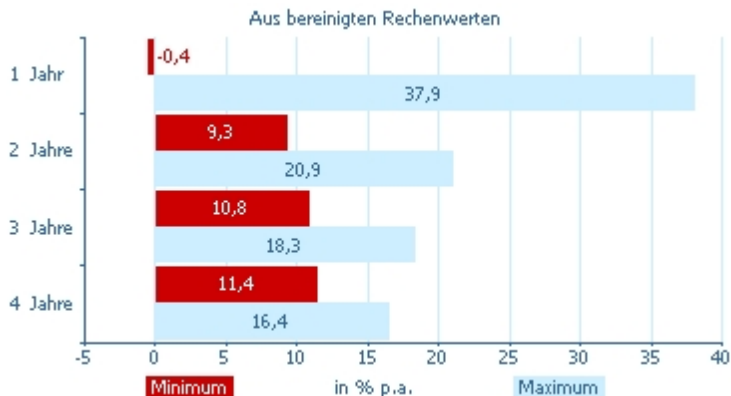
Die Aktienfonds im Fonds können erheblichen Kursschwankungen unterliegen  
 Fremdwährungsschwankungen wirken sich auf den Fonds aus

**Größte Positionen**

Wertpapier	Anteil am FV
XT USA EB/T	8,19 %
M+G INV.AMERICAN FUND AT	7,30 %
UNIONINV UNINORDAMER. AT	6,20 %
ESPA ST. EUROPE-ACT. EB/T	6,19 %
SGAM FUND US RELAT VAL AT	6,11 %

Wir weisen darauf hin, dass Verkaufsprospekte und vereinfachte Prospekte aller in dieser Publikation genannten, von uns verwalteten Kapitalanlagefonds entsprechend den Bestimmungen des InvFG erstellt und im "Amtsblatt zur Wiener Zeitung" veröffentlicht worden sind und wichtige Risikohinweise enthalten. Der Verkaufsprospekt sowie der vereinfachte Prospekt, jeweils in der geltenden Fassung, stehen dem interessierten Anleger kostenlos am Sitz der ERSTE-SPARINVEST Kapitalanlagegesellschaft m.b.H. sowie am Sitz der Erste Bank der oesterreichischen Sparkassen AG (Depotbank) zur Verfügung. Allfällige weitere Abholstellen geben wir auf Wunsch gerne bekannt.

**Min / Max Performance**



**Wertentwicklung**

