

<b>AriDeka</b>	
Rücknahmepreis:	72,52 EUR
Datum:	07.11.2007
Zwischengewinn:	0,11 EUR

<b>fondsmeter® Ranking</b>	
Short-Term-Ranking (1 Jahr):	● ● ●
Mid-Term-Ranking (3 Jahre):	● ● ●
Long-Term-Ranking (5 Jahre):	● ● ●
Fondssektor:	Aktienfonds Standardwerte Europa
Risikoklasse (Bank):	3

<b>Basisinformationen</b>	
WKN:	847451
ISIN:	DE0008474511
Fondswährung:	EUR
Gründung:	05.02.1962
Fondsvolumen (28.09.2007):	4.230,00 Mio. EUR
Ertragsverwendung:	ausschüttend
Fondsmanager:	Reinhard Pfingsten
TER p.a. (31.12.2006):	1,17%
letzte Ausschüttung (16.02.2007):	0,9700 EUR

**Anlagegrundsatz**

Die Wertpapieranlagen werden ausschließlich in europäischen Aktien vorgenommen, wobei das Schwergewicht in allen Märkten auf marktweite Standardwerte gelegt wird. Über die Länder-, Branchen- und Titelselektion soll eine überdurchschnittliche Performance erzielt werden, wobei zusätzliche Ergebnisbeiträge auch aus dem Einsatz derivativer Instrumente erwirtschaftet werden.

<b>Fondsgesellschaft</b>	
Fondsgesellschaft:	Deka Investment GmbH
Anschrift:	Mainzer Landstraße 50 Frankfurt
Domizil:	Deutschland
Telefon:	+49 (0)69 / 71 47-0
E-Mail:	service@deka.de
Homepage:	http://www.deka.de

<b>Kosten</b>	
Ausgabeaufschlag:	5,26%
Managementgebühr p.a.:	1,25%
Depotbankgebühr p.a.:	0,10%

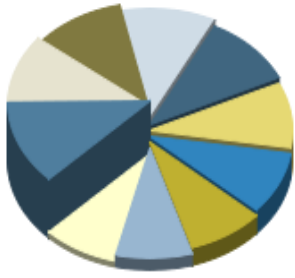
<b>Performancekennzahlen</b>	
Standardabweichung (1 Jahr):	9,06%
Standardabweichung (3 Jahre):	9,13%
Sharpe Ratio:	0,72
Tracking Error (1 Jahr):	0,74
Korrelation (1 Jahr):	0,96
Beta (1 Jahr):	1,06
Treynor Ratio (1 Jahr):	6,14
Jahreshoch:	78,19
Jahrestief:	66,29
Maximaler Verlust:	-42,11%
Maximale Verlustperiode:	3 Monate

**Chart (10 Jahre in EUR)**



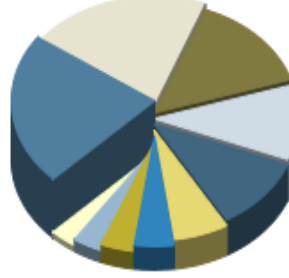
<b>Wertentwicklung (Stand: 06.11.2007)</b>		<b>EUR</b>
1 Monat		-3,17%
3 Monate		0,82%
6 Monate		-3,89%
1 Jahr		6,54%
3 Jahre		51,81%
5 Jahre		61,26%
10 Jahre		66,19%
3 Jahre (p.a.)		14,93%
5 Jahre (p.a.)		10,03%
10 Jahre (p.a.)		5,21%
seit Jahresbeginn		4,54%
seit Auflage		267,44%
seit Auflage (p.a.)		2,93%

### Top-Holdings\*



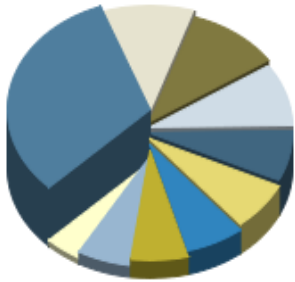
Siemens	2,70%
Nestle AG	2,40%
Societe Generale	2,40%
Total	2,40%
AXA	2,30%
HSBC Holdings	2,10%
Novartis	2,00%
Vodafone Group PLC	1,90%
E.ON	1,90%
UBS	1,90%

### Top-Länder\*



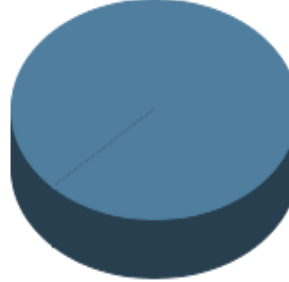
Großbritannien	21,09%
Frankreich	19,90%
Deutschland	13,50%
Schweiz	10,30%
Europa	10,01%
Italien	5,90%
Niederlande	4,20%
Spanien	3,60%
Irland	3,20%
Norwegen	2,90%

### Top-Branchen\*



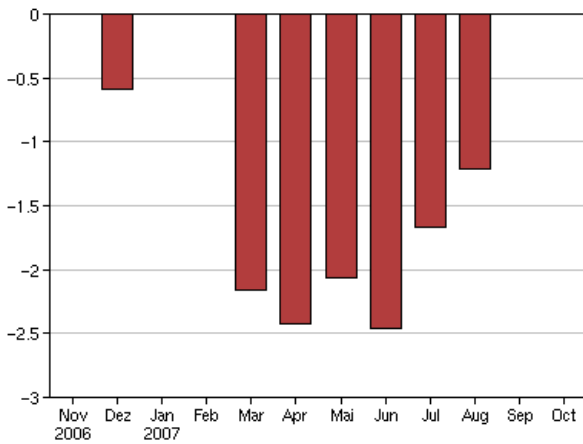
Finanzen	31,70%
Industrie / Inves...	10,70%
Energie	10,40%
Grundstoffe	9,10%
Konsumgüter nicht...	7,30%
Gesundheit / Heal...	7,00%
Versorger	6,60%
Konsumgüter zyklisch	6,40%
Telekommunikation...	6,10%
Technologie	4,20%

### Top-Assets\*

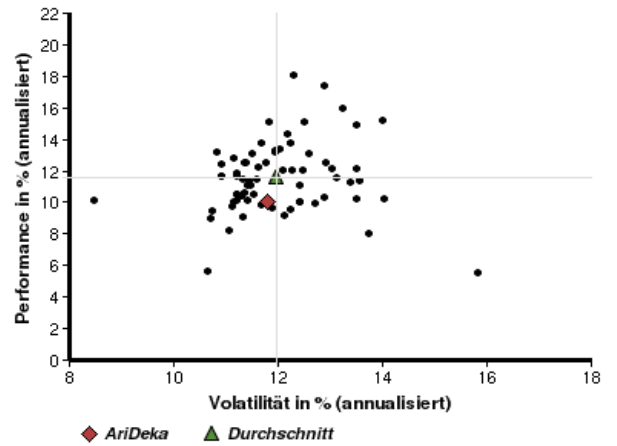


Aktien	100,00%
--------	---------

### Volumensveränderung monatlich perf. bereinigt in %



### fondsmatrix® (Rendite-Risiko-Matrix - 5 Jahre)



Sektorenvergleich in EUR	1 Monat	3 Monate	12 Monate	lfd. Jahr	3 Jahre	5 Jahre	10 Jahre
AriDeka	-3,17%	+0,82%	+6,54%	+4,54%	+51,81%	+61,26%	+66,19%
Sektorenbester	+3,13%	+8,89%	+18,46%	+16,64%	+94,08%	+129,88%	+108,61%
Sektorendurchschnitt	-1,71%	+1,87%	+6,73%	+4,32%	+57,09%	+72,59%	+59,08%
Sektorenschlechtester	-5,83%	-4,00%	-3,74%	-7,37%	+31,26%	+30,90%	-3,25%
Anzahl der Fonds im Sektor	102	102	99	99	84	71	26