

DWS Rendite 2008	
Rücknahmepreis:	132,87 EUR
Datum:	25.01.2008
Zwischengewinn:	0,52 EUR

fondsmeter® Ranking	
Short-Term-Ranking (1 Jahr):	⊕ ⊖ ⊖
Mid-Term-Ranking (3 Jahre):	⊕ ⊕ ⊖
Long-Term-Ranking (5 Jahre):	⊕ ⊕ ⊕
Fondssektor:	Rentenfonds Laufzeitfonds EurolandEuro
Risikoklasse (Bank):	2

Basisinformationen	
WKN:	675205
ISIN:	LU0131666504
Fondswährung:	EUR
Gründung:	18.06.2001
Fondsvolumen (30.11.2007):	679,90 Mio. EUR
Ertragsverwendung:	ausschüttend
Fondsmanager:	Herr Holger Kindsgrab
TER p.a. (31.12.2006):	0,77%
letzte Ausschüttung (24.02.2005):	0,0400 EUR

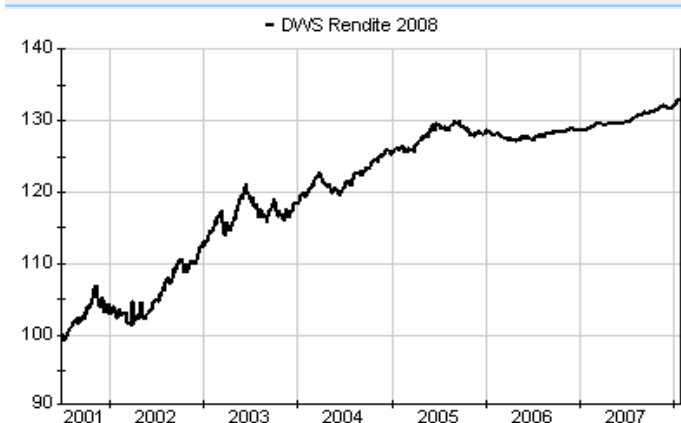
Anlagegrundsatz
Der Fonds investiert in festverzinsliche Euro-Wertpapiere mit Ausrichtung der Laufzeiten auf die Fondsauflösung Ende 2008. Der Fonds verfolgt eine kursgewinnorientierte Anlagepolitik mit dem Ziel einer möglichst hohen Nachsteuerrendite.

Fondsgesellschaft	
Fondsgesellschaft:	DWS Investment S.A.
Anschrift:	2, Boulevard Konrad Adenauer Luxemburg
Domizil:	Luxemburg
Telefon:	+352 / 4 21 01-1
E-Mail:	dws.lu@db.com
Homepage:	http://www.dws.de

Kosten	
Ausgabeaufschlag:	1,00%
All-in-Fee p.a.:	0,72%

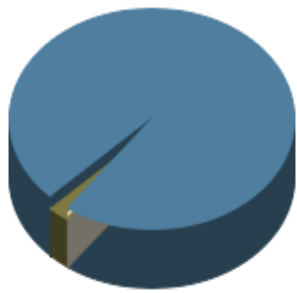
Performancekennzahlen	
Standardabweichung (1 Jahr):	0,69%
Standardabweichung (3 Jahre):	1,37%
Sharpe Ratio:	-2,31
Tracking Error (1 Jahr):	0,72
Korrelation (1 Jahr):	0,89
Beta (1 Jahr):	0,20
Treynor Ratio (1 Jahr):	-7,94
Jahreshoch:	133,10
Jahrestief:	131,98
Maximaler Verlust:	-1,65%
Maximale Verlustperiode:	3 Monate

Chart (10 Jahre in EUR)



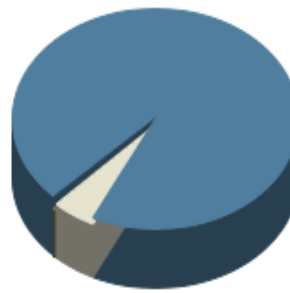
Wertentwicklung (Stand: 24.01.2008)		EUR
1 Monat		0,91%
3 Monate		1,03%
6 Monate		2,14%
1 Jahr		3,22%
3 Jahre		5,40%
5 Jahre		16,28%
10 Jahre		n.v.
3 Jahre (p.a.)		1,77%
5 Jahre (p.a.)		3,06%
10 Jahre (p.a.)		n.v.
seit Jahresbeginn		0,75%
seit Auflage		33,49%
seit Auflage (p.a.)		4,47%

Top-Währungen*



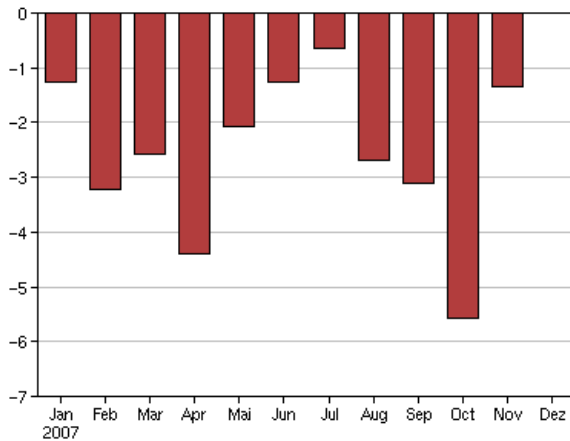
Euro	102,60%
Kasse	-2,60%

Top-Assets*

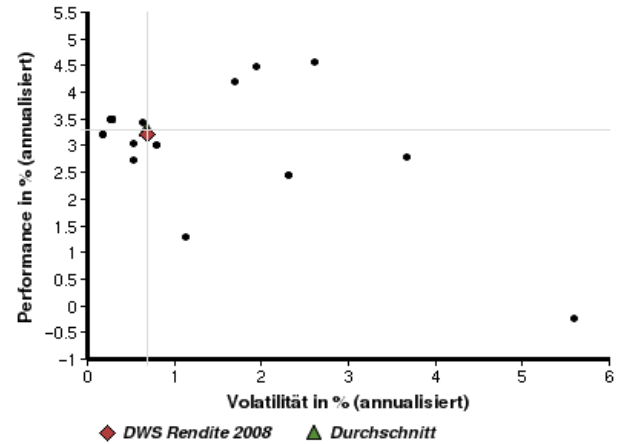


Renten	94,70%
Geldmarkt/Kasse	5,00%
Geldmarktfonds	0,30%

Volumensveränderung monatlich perf. bereinigt in %



fondsmatrix® (Rendite-Risiko-Matrix - 1 Jahr)



Sektorenvergleich in EUR	1 Monat	3 Monate	12 Monate	lfd. Jahr	3 Jahre	5 Jahre	10 Jahre
DWS Rendite 2008	+0,91%	+1,03%	+3,22%	+0,75%	+5,40%	+16,28%	n.v.
Sektorenbesten	+2,67%	+2,70%	+4,55%	+2,59%	+7,01%	+19,94%	+51,57%
Sektorendurchschnitt	+0,96%	+1,17%	+3,30%	+0,87%	+5,53%	+10,74%	+32,29%
Sektorenschlechtester	+0,33%	-1,51%	-0,24%	+0,26%	-2,19%	-4,33%	+21,19%
Anzahl der Fonds im Sektor	52	52	50	52	46	44	30