

| BBBank Wachstum Union | |
|-----------------------|------------|
| Rücknahmepreis: | 42,93 EUR |
| Datum: | 21.02.2008 |
| Zwischengewinn: | 0,95 EUR |

| fondsmeter® Ranking | |
|------------------------------|---------------------------|
| Short-Term-Ranking (1 Jahr): | +++ |
| Mid-Term-Ranking (3 Jahre): | +++ |
| Long-Term-Ranking (5 Jahre): | +++ |
| Fondssektor: | Dachfonds ausgewogen Welt |
| Risikoklasse (Bank): | 3 |

| Basisinformationen | |
|----------------------------|-----------------------|
| WKN: | 531424 |
| ISIN: | DE0005314249 |
| Fondswährung: | EUR |
| Gründung: | 02.05.2000 |
| Fondsvolumen (31.12.2007): | 124,00 Mio. EUR |
| Ertragsverwendung: | thesaurierend |
| Fondsmanager: | Union Investment Team |
| TER p.a. (31.03.2007): | 0,76% |

Anlagegrundsatz

Das Fondsmanagement investiert je nach aktueller Marktlage 30 bis 60 % in Aktienfonds, die ihre Mittel weltweit sowohl in Aktien führender Top-Unternehmen als auch in Aktien kleiner und mittlerer Unternehmen mit überdurchschnittlicher Wachstumsdynamik anlegen. Rund 30 bis 60 % des Fondsvermögens werden in Rentenfonds investiert, die ihre Mittel überwiegend in festverzinsliche Wertpapiere anlegen, die auf Euro lauten und durch andere internationale Rentenanlagen ergänzt werden können. Anlagen in Geldmarktfonds kann das Fondsmanagement je nach Marktsituation begrenzt beimischen.

| Fondsgesellschaft | |
|--------------------|---|
| Fondsgesellschaft: | Union Investment Privatfonds GmbH |
| Anschrift: | Wiesenhüttenstraße 10 Frankfurt am Main |
| Domizil: | Deutschland |
| Telefon: | +49 (0)69 / 25 67-0 |
| E-Mail: | info@union-investment.de |
| Homepage: | http://www.union-investment.de |

| Kosten | |
|------------------------|-------|
| Ausgabeaufschlag: | 2,50% |
| Managementgebühr p.a.: | 1,25% |
| Depotbankgebühr p.a.: | 0,00% |

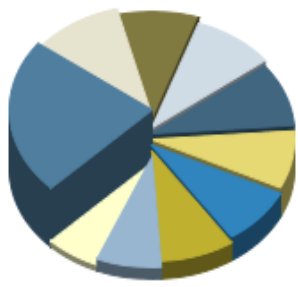
| Performancekennzahlen | |
|-------------------------------|----------|
| Standardabweichung (1 Jahr): | 8,47% |
| Standardabweichung (3 Jahre): | 7,15% |
| Sharpe Ratio: | -0,64 |
| Tracking Error (1 Jahr): | 2,09 |
| Korrelation (1 Jahr): | 0,77 |
| Beta (1 Jahr): | 1,56 |
| Treynor Ratio (1 Jahr): | -3,46 |
| Jahreshoch: | 44,82 |
| Jahrestief: | 42,15 |
| Maximaler Verlust: | -28,09% |
| Maximale Verlustperiode: | 3 Monate |

Chart (10 Jahre in EUR)



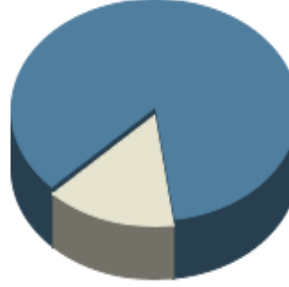
| Wertentwicklung (Stand: 20.02.2008) | | EUR |
|-------------------------------------|--|--------|
| 1 Monat | | 0,49% |
| 3 Monate | | -3,08% |
| 6 Monate | | -0,35% |
| 1 Jahr | | -2,93% |
| 3 Jahre | | 20,81% |
| 5 Jahre | | 53,06% |
| 10 Jahre | | n.v. |
| 3 Jahre (p.a.) | | 6,50% |
| 5 Jahre (p.a.) | | 8,89% |
| 10 Jahre (p.a.) | | n.v. |
| seit Jahresbeginn | | -4,46% |
| seit Auflage | | n.v. |
| seit Auflage (p.a.) | | n.v. |

Top-Holdings*



| | |
|----------------------|--------|
| UniMoneyMarket: E... | 10,60% |
| UniFavorit: Aktien | 5,00% |
| Short-Term-Credit... | 4,30% |
| UniEuroRenta | 4,30% |
| UniMoneyMarket: EURO | 4,30% |
| UniAsiaPacific A | 3,90% |
| UniOpti4 | 3,90% |
| ABN AMRO Funds Ut... | 3,90% |
| Alken Fd - Europe... | 3,40% |
| UniEuroAspirant A | 2,90% |

Top-Länder*



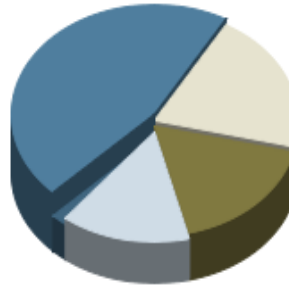
| | |
|-------|--------|
| Welt | 85,40% |
| Kasse | 14,60% |

Top-Branchen*



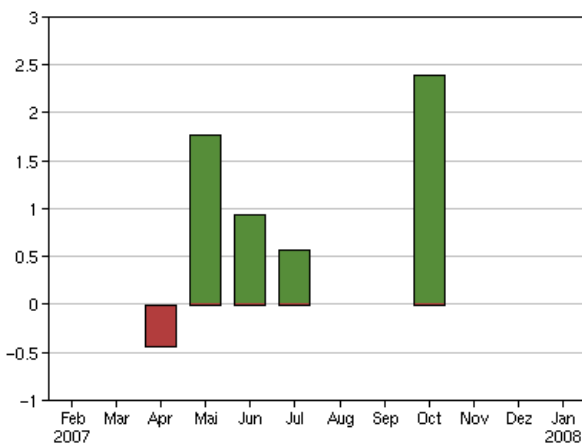
| | |
|--------|--------|
| Divers | 85,40% |
| Kasse | 14,60% |

Top-Assets*

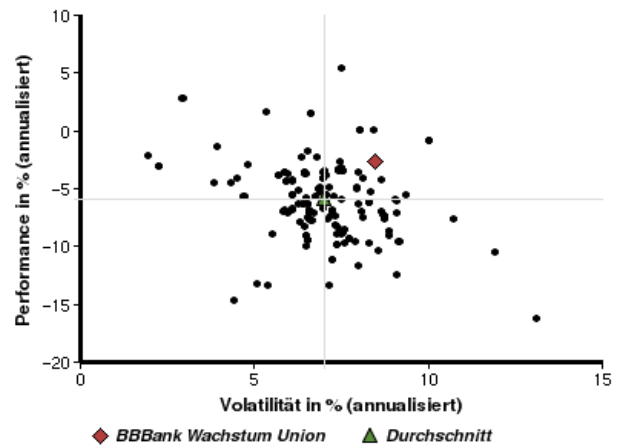


| | |
|-----------------|--------|
| Aktienfonds | 45,80% |
| Geldmarktfonds | 20,50% |
| Rentenfonds | 17,30% |
| Geldmarkt/Kasse | 14,60% |
| Mischfonds | 1,80% |

Volumensveränderung monatlich perf. bereinigt in %



fondsmatrix® (Rendite-Risiko-Matrix - 1 Jahr)



| Sektorenvergleich in EUR | 1 Monat | 3 Monate | 12 Monate | lfd. Jahr | 3 Jahre | 5 Jahre | 10 Jahre |
|----------------------------|---------|----------|-----------|-----------|---------|---------|----------|
| BBBank Wachstum Union | +0,49% | -3,08% | -2,93% | -4,46% | +20,81% | +53,06% | n.v. |
| Sektorenbester | +1,89% | +1,01% | +5,56% | 0,00% | +31,52% | +60,29% | +24,52% |
| Sektorendurchschnitt | -0,34% | -3,15% | -6,56% | -3,94% | +10,80% | +33,64% | +22,55% |
| Sektorenschlechtester | -5,61% | -8,10% | -16,61% | -8,77% | -3,77% | +0,10% | +20,58% |
| Anzahl der Fonds im Sektor | 169 | 166 | 152 | 169 | 122 | 104 | 2 |