

AriDeka	
Rücknahmepreis:	64,81 EUR
Datum:	16.05.2008
Zwischengewinn:	0,10 EUR

Basisinformationen	
WKN:	847451
ISIN:	DE0008474511
Fondswahrung:	EUR
Grundung:	05.02.1962
Fondsvolumen (31.03.2008):	3.139,80 Mio. EUR
Ertragsverwendung:	ausschuttend
Fondsmanager:	Reinhard Pfungsten
TER p.a. (31.01.2008):	1,17%
letzte Ausschuttung (22.02.2008):	0,7390 EUR

Kosten	
Ausgabeaufschlag:	5,26%
Managementgebuhr p.a.:	1,25%
Depotbankgebuhr p.a.:	0,10%

Chart (10 Jahre in EUR)



fondsmeter® Ranking	
Short-Term-Ranking (1 Jahr):	● ● ●
Mid-Term-Ranking (3 Jahre):	● ● ●
Long-Term-Ranking (5 Jahre):	● ● ●
Fondssektor:	Aktienfonds Standardwerte Europa
Risikoklasse (Bank):	3

Anlagegrundsatz

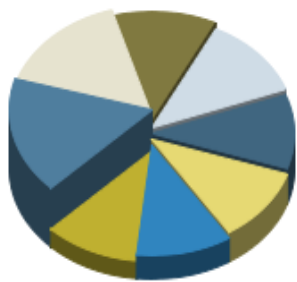
Die Wertpapieranlagen werden ausschließlich in europäischen Aktien vorgenommen, wobei das Schwergewicht in allen Markten auf marktbreite Standardwerte gelegt wird. uber die Lander-, Branchen- und Titelselektion soll eine uberdurchschnittliche Performance erzielt werden, wobei zusatzliche Ergebnisbeitrage auch aus dem Einsatz derivativer Instrumente erwirtschaftet werden.

Fondsgesellschaft	
Fondsgesellschaft:	Deka Investment GmbH
Anschrift:	Mainzer Landstrae 50 Frankfurt
Domizil:	Deutschland
Telefon:	+49 (0)69 / 71 47-0
E-Mail:	service@deka.de
Homepage:	http://www.deka.de

Performancekennzahlen	
Standardabweichung (1 Jahr):	16,53%
Standardabweichung (3 Jahre):	13,07%
Sharpe Ratio:	-1,20
Tracking Error (1 Jahr):	1,20
Korrelation (1 Jahr):	0,97
Beta (1 Jahr):	0,96
Treynor Ratio (1 Jahr):	-20,60
Jahreshoch:	70,64
Jahrestief:	57,48
Maximaler Verlust:	-42,11%
Maximale Verlustperiode:	3 Monate

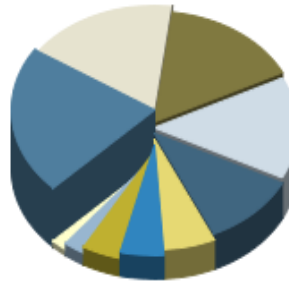
Wertentwicklung (Stand: 15.05.2008)	
EUR	
1 Monat	6,75%
3 Monate	2,26%
6 Monate	-8,50%
1 Jahr	-13,55%
3 Jahre	29,05%
5 Jahre	60,58%
10 Jahre	4,50%
3 Jahre (p.a.)	8,87%
5 Jahre (p.a.)	9,94%
10 Jahre (p.a.)	0,44%
seit Jahresbeginn	-8,49%
seit Auflage	225,52%
seit Auflage (p.a.)	2,58%

Top-Holdings*



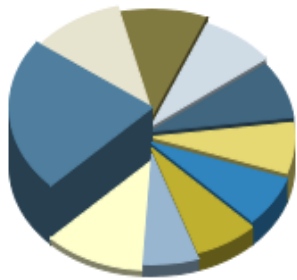
Nestle AG	3,00%
HSBC Holdings PLC	2,80%
Vodafone Group PLC	2,10%
Total S.A. Port. ...	2,10%
Novartis	1,90%
Telefonica	1,90%
UniCredit	1,90%
Roche Holding	1,90%

Top-Länder*



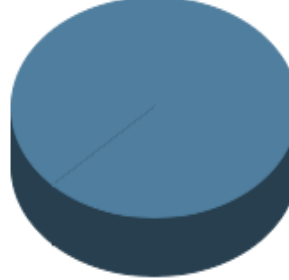
Großbritannien	21,30%
Frankreich	17,50%
Europa	15,30%
Deutschland	14,60%
Schweiz	10,50%
Italien	5,70%
Niederlande	4,80%
Spanien	4,30%
Norwegen	2,40%
Irland	1,80%

Top-Branchen*



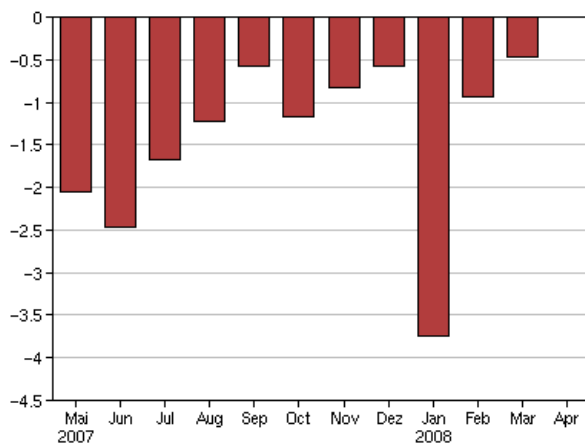
Finanzen	21,70%
Industrie / Inves...	10,70%
Energie	9,80%
Konsumgüter nicht...	8,00%
Grundstoffe	8,00%
Konsumgüter zyklisch	7,10%
Telekommunikation...	7,00%
Gesundheit / Heal...	6,90%
Versorger	6,00%
Divers	11,10%

Top-Assets*

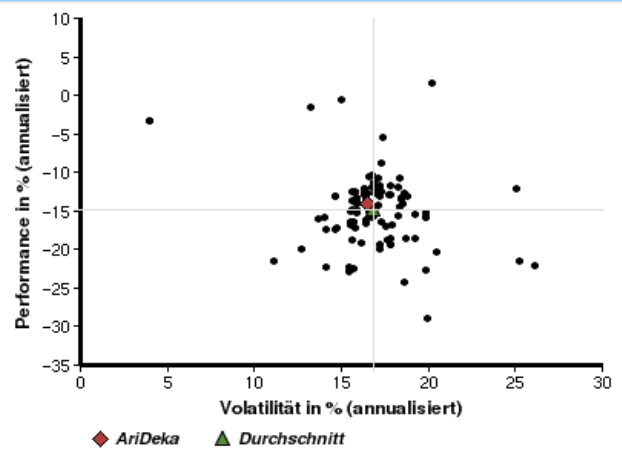


Aktien	100,00%
--------	---------

Volumensveränderung monatlich perf. bereinigt in %



fondsmatrix® (Rendite-Risiko-Matrix - 1 Jahr)



Sektorenvergleich in EUR	1 Monat	3 Monate	12 Monate	lfd. Jahr	3 Jahre	5 Jahre	10 Jahre
AriDeka	+6,75%	+2,26%	-13,55%	-8,49%	+29,05%	+60,58%	+4,50%
Sektorenbester	+11,88%	+12,43%	+1,54%	-2,09%	+51,22%	+108,28%	+74,58%
Sektorendurchschnitt	+6,36%	+2,80%	-14,50%	-9,52%	+29,15%	+66,03%	+6,75%
Sektorenschlechtester	-0,85%	-6,61%	-22,31%	-17,08%	+7,35%	+23,11%	-36,12%
Anzahl der Fonds im Sektor	106	105	100	105	86	72	29