

DWS Invest Global Agribusiness

Investieren in einen globalen Megatrend:
Von der steigenden Nachfrage nach landwirtschaftlichen Erzeugnissen profitieren können.



Investieren entlang der Nahrungsmittel-Wertschöpfungskette

Die weltweite Agrarwirtschaft entwickelt sich aktuell zu einem sehr dynamischen Markt. Bedingt durch die steigende Nachfrage der stetig wachsenden Weltbevölkerung, nehmen die Produktionsmengen landwirtschaftlicher Produkte kontinuierlich zu. Dadurch ergeben sich neue Möglichkeiten, entlang der gesamten Nahrungsmittel-Wertschöpfungskette zu investieren. Der Agrarmarkt könnte sich zu einem der am schnellsten wachsenden Segmente des globalen Rohstoffmarktes entwickeln.

Von der gesamten Wertschöpfungskette profitieren können

Das Fondsmanagement strebt an, in alle Hauptsektoren der globalen Agrarwirtschaft zu investieren. Darüber hinaus sollen zusätzliche Chancen genutzt werden. Und zwar durch die Investition in viel versprechende Unternehmen entlang der gesamten Nahrungsmittel-Wertschöpfungskette, wie z. B.:

- » **Fleischproduzenten:** Die globale Nachfrage nach Fleisch und Geflügel dürfte steigen. Besonders in den boomenden Entwicklungsländern gibt es eine hohe Korrelation zwischen Einkommenssteigerungen und Zunahme des Eiweißkonsums.
- » **Biotechnologie:** Um die globalen Herausforderungen zu meistern, werden Getreide entwickelt, die eine bessere Qualität, höhere Erträge sowie eine verbesserte Wetterresistenz und Umweltverträglichkeit bieten sollen.
- » **Düngemittel und Saatgut:** In den nächsten Jahrzehnten dürfte die Pro-Kopf-Ackerfläche bedingt durch die wachsende Bevölkerung sinken. Dies erfordert effizientere Düngemittel und Saatgut zur Steigerung der Ernteerträge.
- » **Agrotechnologie:** Unternehmen, die sich z.B. auf die Herstellung modernster landwirtschaftlicher Maschinen oder auch den Ausbau der Infrastruktur wie Wasserleit- /Bewässerungssysteme spezialisiert haben.
- » **Agrarrohstoffe:** Integrierte Lebensmittelverarbeitung mit Geschäftszweigen in der Landbestellung, Ernte, Verarbeitung und Verpackung.



GELD GEHÖRT ZUR NR. 1.

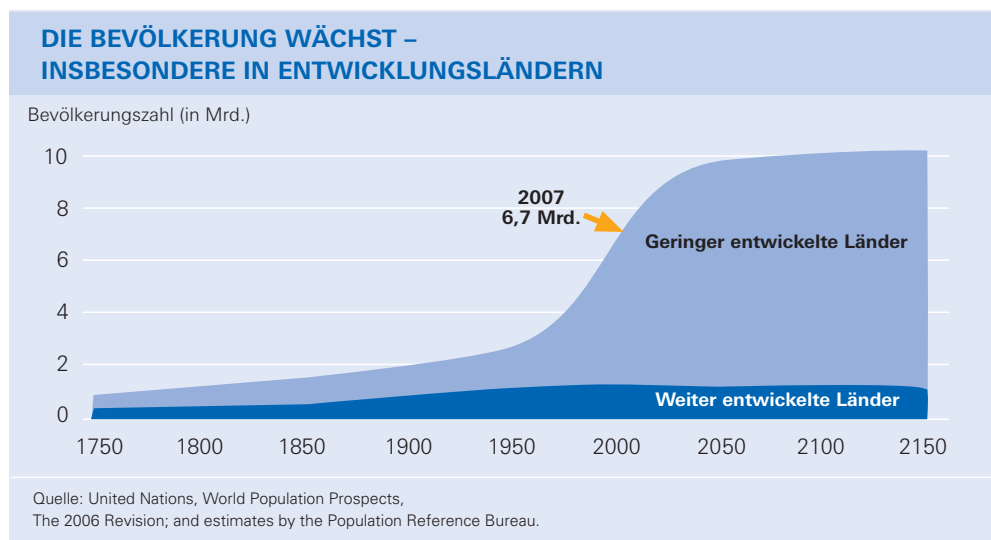


*DWS Investments ist nach verwaltetem Fondsvermögen die größte deutsche Fondsgesellschaft.
Quelle: BVI, Stand: Ende Dezember 2007.

DWS Invest Global Agribusiness

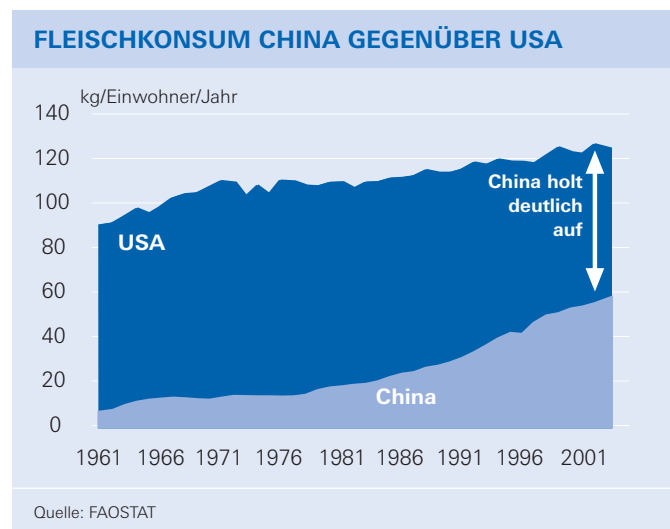
Die Weltbevölkerung nimmt rapide zu

Im vergangenen Jahrhundert ist die Weltbevölkerung stärker als jemals zuvor gewachsen. Die Zahl der Menschen hat sich in den vergangenen 100 Jahren auf derzeit über 6,7 Milliarden mehr als verdreifacht. Ein Ende dieser Entwicklung ist nicht in Sicht. So wird in den nächsten Jahrzehnten ein weiterer Anstieg um 40 % auf mehr als 9 Milliarden Menschen erwartet. Die Entwicklungsländer weisen die höchsten Wachstumsraten auf. Dadurch steht die Landwirtschaft jedes Jahr vor der neuen Herausforderung, weitere nahe zu 80 Millionen Menschen zu ernähren. Und das bei weltweit abnehmenden Ernteerträgen per Anbauflächen, sinkenden Grundwasserständen, steigenden Durchschnittstemperaturen und schwankenden Wetterbedingungen.



Veränderungen im globalen Ernährungsverhalten

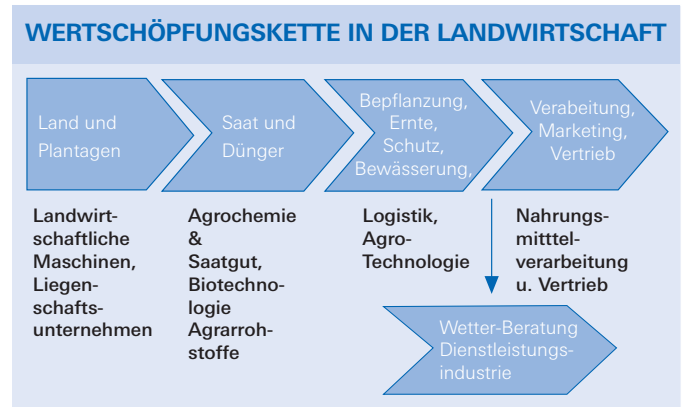
Demografische Veränderungen, höhere Einkommen, verbesserte Transportmöglichkeiten und ein neues Qualitätsbewusstsein der Konsumenten wirken sich auch auf das globale Ernährungsverhalten aus. Bedingt durch wachsende Bevölkerung und steigendes Einkommen könnte sich in den Entwicklungsländern die Nachfrage nach tierischen Eiweißprodukten drastisch erhöhen. Dagegen achten in Industrieländern gesundheitsbewusstere Konsumenten bei ihrer Ernährung vermehrt auf Vielfalt und Qualität.



Anlagechancen in der globalen Agrarwirtschaft

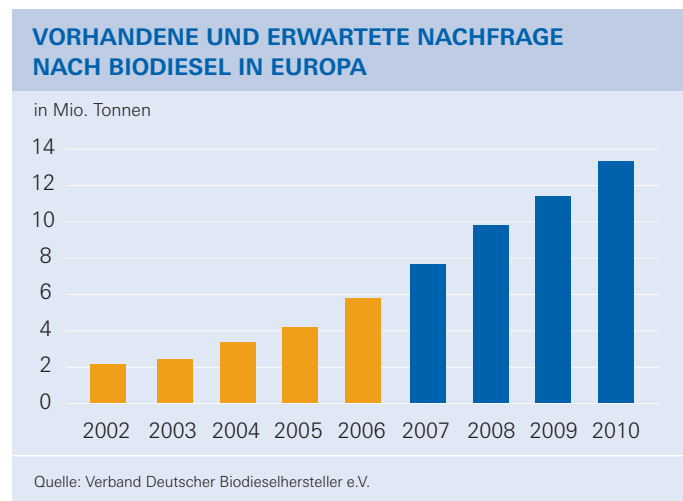
Ein dynamisch wachsender Sektor

Die globale Agrarwirtschaft entwickelt sich derzeit zu einem der spannendsten und dynamischsten Sektoren. Und das aus einem einfachen Grund: dem demografischen Wachstum. Daher dürfte dieser Bereich besonders von den Herausforderungen der Zukunft profitieren können. So können sich für Anleger attraktive Möglichkeiten eröffnen.



Biotreibstoff: die grüne Energie der Zukunft

Durch die anziehenden Rohölpreise in den vergangenen Jahren erlebten die Biokraftstoffe einen wahren Boom. Keine anderen nachwachsenden Rohstoffe haben so wie Rapsöl oder Zuckerrohr von den günstigen Rahmenbedingungen profitieren können. Brasilien z. B. ist heute weltgrößter Lieferant von Ethanol. Dieser aus Zuckerrohr gewonnene Alkohol wird sowohl zum Betrieb von Motoren als auch in der Petrochemie, der Kosmetikbranche und der Getränkeindustrie verwendet. Ihm kommt insofern eine besonders wichtige Rolle als Ersatz für Erdöl-derivate zu, als sich diese Primärenergiequelle ständig verteuert. Die Internationale Energie-Agentur (IEA) in Paris sagt bis 2020 eine Verdreifachung der Nachfrage nach Ethanol von derzeit 40 auf 120 Mrd. Liter pro Jahr voraus.



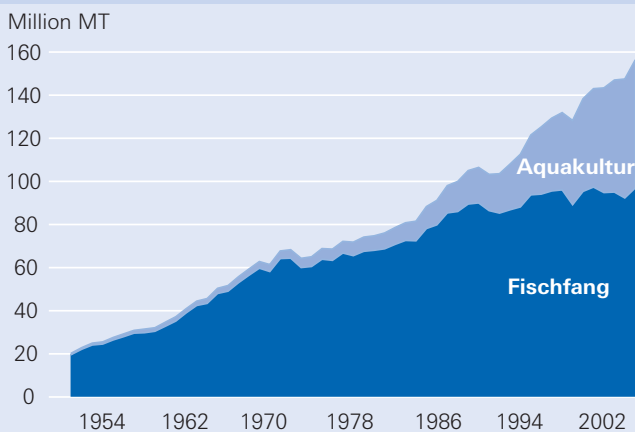
Agrarmeteorologie: neue Investitionsmöglichkeiten

Wer in der Landwirtschaft gute Erträge erzielen möchte, muss richtig informiert sein. Auch was das Wetter betrifft. Die Kenntnis über das bevorstehende Wetter oder die regelmäßig zu erwartenden Witterungsbedingungen sind daher von entscheidender Bedeutung. Ausgehend von diesen Vorhersagen, lassen sich zum Beispiel Bewässerungsmaßnahmen, Termine für Aussaat und Ernte sowie Pflanzenschutzmaßnahmen sinnvoll planen. Ebenso sind unter Umständen noch rechtzeitig Schutzmaßnahmen zu ergreifen, falls zum Beispiel stärkere Nachfröste oder Hagel- und/oder Sturmschäden zu erwarten sind. Dieser innovative und dynamische Sektor bietet dem Fonds neue, interessante Investmentmöglichkeiten.

Aquakultur: ein attraktiver Markt

Aquakultur steht für die kontrollierte Züchtung von Meerestieren, Süß- oder Salzwasserfischen. Schon seit Jahrhunderten nutzen Menschen überall auf der Welt diese Möglichkeit, sich gezielt Fische, Krebs- und Weichtiere für den Verzehr heranzuziehen. Heute ist die Aquakultur ein wachsender Industriezweig: Etwa 46 Millionen Tonnen Fisch und Meeresfrüchte stammen aus Zuchtanlagen rund um den Globus. Weltweit werden heute über 200 Fischarten, Muscheln und Krustentiere außerhalb ihrer natürlichen Lebensräume für die internationalen Märkte gezüchtet. Über 90 % der weltweiten Aquakulturen sind dabei in Entwicklungsländern angesiedelt. Allein aus Asien stammen neun Zehntel der weltweiten Produktionsmengen. Europa (4 %) und Lateinamerika (2 %) folgen mit deutlichem Abstand. Die „Top Five“ unter den Ländern, in denen weltweit Aquakultur betrieben wird, sind China, Indien, Japan, die Philippinen und Indonesien.

WELTWEIT WACHSENDE FISCHNACHFRAGE WIRD KÜNFTIG VIELFACH DURCH AQUAKULTUREN ERSETZT



Quelle: FAOSTAT

DWS Invest Global Agribusiness

Chancen und Risiken

- » Globale Anlage in Aktien aus dem Sektor der Agrarwirtschaft, wie Agrochemie, Biotechnologie und Lebensmittelverarbeitung. Mindestens 70 % der Anlagemittel werden in Unternehmen mit Bezug zur Agrarwirtschaft investiert.
- » Aktives Management ohne Benchmark-Orientierung
- » Stock-Picking-Ansatz auf Basis fundamentaler Kriterien

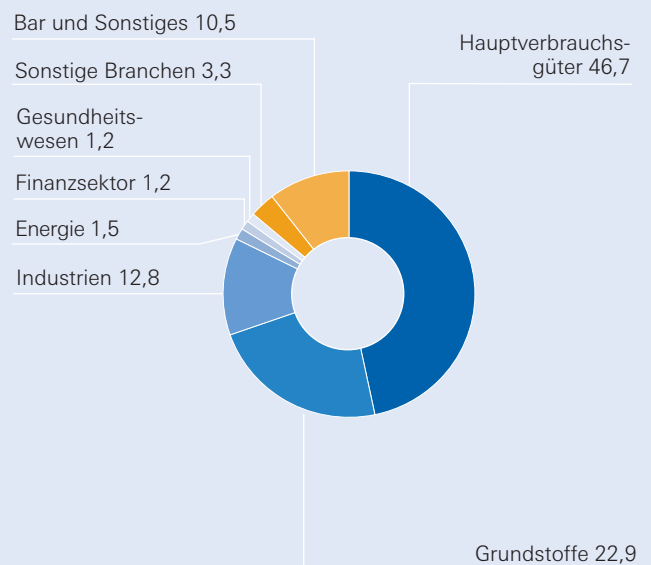
Chancen

- » Positive Entwicklung der internationalen Aktienmärkte.
- » Renditepotenzial des weltweiten agrarwirtschaftlichen Sektors.
- » Nachfragesteigerung nach Nahrungsmitteln aufgrund steigender Weltbevölkerung.
- » Der Fonds investiert in Aktien, dennoch besteht die Möglichkeit, von Preissteigerungschancen bei „Soft Commodities“ (Nahrungsmittel und Agrarrohstoffe) zu profitieren.

Risiken

- » Negative Entwicklung der internationalen Aktienmärkte.
- » Unternehmensspezifische Entwicklungen (z.B. verfehlt ein neu entwickeltes Düngemittel die Markt- und Ertrags Erwartungen).
- » Wechselkursveränderungen von Nicht-Euro-Währungen ggü. dem Euro
- » Das Sondervermögen weist aufgrund seiner Zusammensetzung / der vom Fondsmanagement verwendeten Techniken eine deutlich erhöhte Volatilität auf, d.h. die Anteilspreise können auch innerhalb kurzer Zeiträume erheblichen Schwankungen nach unten oder nach oben unterworfen sein.

DWS INVEST GLOBAL AGRIBUSINESS: AKTUELLE SEKTORALLOKATION



In % des Fondsvermögens; Stand: 31. Januar 2008

DWS Invest Global Agribusiness

Der Fonds im Überblick

Anteilsklasse*	LC	FC***	A2	E2****
Anteilswert am 31.01.2008	108,92 EUR	111,51 EUR	126,59 USD	127,76 USD
Ausgabeaufschlag**	5,0 %	0,0 %	5,0 %	0,0 %
Vergütung der Verwaltungsgesellschaft*****	1,500 % p. a.	0,750 % p. a.	1,500 % p. a.	0,750 % p. a.
Gesamtkostenquote Stand 31.12. 2006	1,720 %	0,890 %	1,720 %	0,890 %
Ertragsverwendung	Thesaurierung	Thesaurierung	Thesaurierung	Thesaurierung
ISIN	LU0273158872	LU0273147834	LU0273164847	LU0273177401
WKN	DWS0BU	DWS0BW	DWS0BX	DWS0BY
Geschäftsjahr	1. Januar bis 31. Dezember			
Preisinformation	Börsentäglich in der Börsen-Zeitung, Internet: www.dws.de , Videotext: ARD, Reuters-Seite: DWS 01ff.			
Depotbank	State Street Bank Luxembourg S.A.			

- * Das Dokument enthält Informationen zu den Anteilsklassen LC, FC, A2 und E2. Hinweise zu ggf. weiteren Anteilsklassen können dem aktuell gültigen vollständigen oder vereinfachten Verkaufsprospekt entnommen werden.
- ** Bezogen auf den Bruttoanlagebetrag. Bis zu 5% bezogen auf den Bruttoanlagebetrag entspricht bis zu ca. 5,26% bezogen auf den Nettoanlagebetrag.
- *** Mindestanlagesumme bei Erstzeichnung 400.000 EUR; **** Mindestanlagesumme bei Erstzeichnung 400.000 USD
- ***** Zu den weiteren Kosten vgl. Art. 12 des vollständigen Verkaufsprospektes, Allgemeiner Teil.

Die in diesem Dokument enthaltenen Angaben stellen keine Anlageberatung dar, sondern dienen ausschließlich der Produktbeschreibung. Eine Anlageentscheidung sollte in jedem Fall auf Grundlage des vereinfachten bzw. vollständigen Verkaufsprospektes, ergänzt durch den jeweiligen letzten geprüften Jahresbericht und zusätzlich durch den jeweiligen Halbjahresbericht, falls ein solcher jüngerem Datum als der letzte Jahresbericht vorliegt, getroffen werden, welche die allein verbindliche Grundlage des Kaufs darstellen. Die vorgenannten Unterlagen erhalten Sie in elektronischer oder gedruckter Form kostenlos bei Ihrem Finanzberater, in den Geschäftsstellen der Deutsche Bank AG, der DWS Investment GmbH, Mainzer Landstraße 178-190, D-60327 Frankfurt am Main, und, sofern es sich um Luxemburger Fonds handelt, bei der DWS Investment S.A., 2, Boulevard Konrad Adenauer, L-1115 Luxembourg. Der Verkaufsprospekt enthält ausführliche Risikohinweise.

Die Ausführungen gehen von unserer Beurteilung der gegenwärtigen Rechts- und Steuerlage sowie dem aktuellen Stand des Gesetzgebungsverfahrens zur Abgeltungssteuer aus. Durch das endgültige künftige Gesetz zur Abgeltungssteuer und etwaige andere Gesetze oder Gesetzesänderungen kann sich diese Beurteilung jederzeit kurzfristig und ggf. rückwirkend ändern.

Die in diesem Dokument enthaltenen Meinungsäußerungen geben die aktuelle Einschätzung von DWS Investments wieder. Die in dieser Einschätzung zum Ausdruck gebrachten Meinungen können sich jederzeit ohne vorherige Ankündigung ändern. Nähere steuerliche Informationen entnehmen Sie bitte dem vollständigen Verkaufsprospekt. Personen, die Investmentanteile erwerben wollen, halten oder eine Verfügung im Hinblick auf Investmentanteile beabsichtigen, wird daher empfohlen, sich von einem Angehörigen der steuerberatenden Berufe über die individuellen steuerlichen Folgen des Erwerbs, des Haltens oder der Veräußerungen der in dieser Unterlage beschriebenen Investmentanteile beraten zu lassen.

Berechnung der Wertentwicklung nach BVI-Methode, d.h. ohne Berücksichtigung des Ausgabeaufschlages. Individuelle Kosten wie beispielsweise Gebühren, Provisionen und andere Entgelte sind in der Darstellung nicht berücksichtigt und würden sich bei Berücksichtigung negativ auf die Wertentwicklung auswirken. Wertentwicklungen in der Vergangenheit sind kein verlässlicher Indikator für die zukünftige Wertentwicklung.

Die ausgegebenen Anteile dieses/r Fonds dürfen nur in solchen Rechtsordnungen zum Kauf angeboten oder verkauft werden, in denen ein solches Angebot oder ein solcher Verkauf zulässig ist. So sind die Anteile dieses/r Fonds insbesondere nicht gemäß dem US-Wertpapiergesetz (Securities Act) von 1933 in seiner aktuellen Fassung zugelassen und dürfen daher weder innerhalb der USA noch US-Bürgern oder in den USA ansässigen Personen zum Kauf angeboten oder verkauft werden.

DWS Invest

2, Boulevard Konrad Adenauer
L-1115 Luxembourg
Tel.: 0 03 52/4 21 01-8 60
Fax: 0 03 52/4 21 01-9 10

Weitere Informationen unter:

Tel.: 01803/ 10 11 10 11*
Fax: 01803/ 10 11 10 50*
www.dws.de
*0,09 EUR/Min. (aus dem deutschen Festnetz;
ggf. abweichender Mobilfunktarif)