

Fondsprofil

M & W FondsConcept A

Rücknahmepreis (28.08): **104,86 EUR** , -0,22 EUR / -0,21 %

>>> **fondsmeter®** Ranking Deutschland

Short-Term (1 Jahr) **+++**
 Mid-Term (3 Jahre) not ranked
 Long-Term (5 Jahre) not ranked
 fondsmeter®-Profil

>>> User-Bewertung (0 Beurteilungen)

Für diesen Fonds liegt noch keine Bewertung vor.

Diesen Fonds bewerten

[Details](#)

>>> Fondssektor / Anlagegrundsatz

Dachfonds Schwerpunkt Aktienfonds Welt
 Anlageziel ist nachhaltiges Kapitalwachstum. Das Fondsvermögen wird diversifiziert in internationalen Aktien und aktienähnlichen Wertpapieren sowie in Aktienfonds und Aktienindexfonds angelegt. Dabei können unterschiedliche Anlageschwerpunkte auf den internationalen Aktienmärkten gebildet werden. Ebenso kann der Fonds in Anteile von Investmentfonds investieren, die in Gesellschaften aus dem Rohstoff- und Edelmetallbereich anlegen. Darüber hinaus können maximal 40% des Portfolios in Anteilen von Geldmarktfonds, Schuldverschreibungen und sonstigen Wertpapieren angelegt werden.

>>> Stammdaten

ISIN : LU0250058210
 WKN : A0JNG5
 Gesellschaft : M.M.Warburg-LuxInvest S.A.
 Fondswährung : EUR
 Domizil : Luxemburg
 Gründung : 03.07.2006
 Risikoklasse : 3
 Volumen * (31.07.08) : 7,70 Mio. EUR
 * gilt für alle Tranchen

>>> Chart (1Jahr)

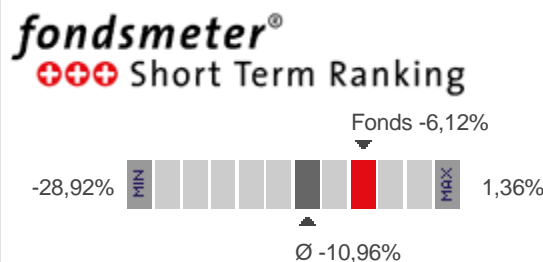


Zeitraum: 3 Mon. / 6 Mon. / 1 Jahr / 3 Jahre / 5 Jahre
 Benchmark
 fondsweb®: MSCI World (EUR) (70 %)
 Salomon World Government Bond Index (30 %)
 Fondsart: thesaurierend
 Zwischengewinn: 0,33 EUR (28.08.2008)

>>> Wertentwicklung*

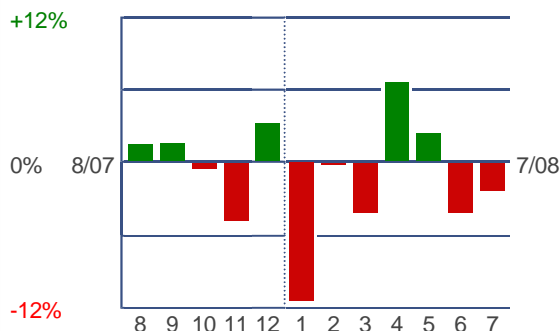
Zeitraum	Fonds (EUR)
seit Jahresbeginn :	-12,41%
seit Auflage :	4,86%
1 Tag :	-0,21%
1 Woche :	-0,33%
1 Monat :	2,74%
3 Monate :	-4,06%
6 Monate :	-1,06%
1 Jahr :	-13,56%
2 Jahre :	4,39%

>>> **fondsmeter®** Ranking Deutschland ?



Rang (Juli 2008): 19 / 219
 RAP des Fonds : -6,12%
 Auszeichnung (Juli 2008): **+++**

>>> Wertentwicklung monatlich **



Minimum RAP des Sektors :	-28,92%
Maximum RAP des Sektors :	1,36%
Ø RAP des Sektors:	-10,96%
Rang (Vormonat):	21 / 215
Tendenz zum Vormonat:	→

Dieser Fonds wurde im Sektor Dachfonds Schwerpunkt Aktienfonds Welt gerankt.

>>> **Volumenveränderung monatlich ****

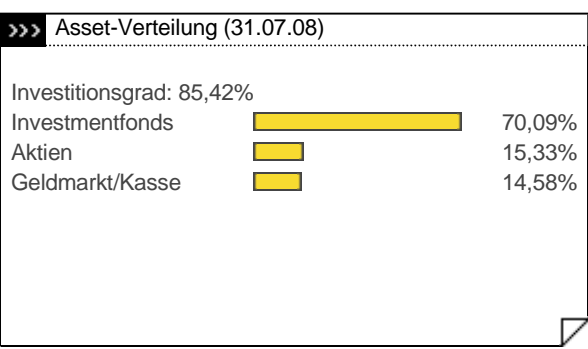
Momentan nicht verfügbar

>>> **Kennzahlen**

Volatilität 1 Jahr:	16,76%
Hoch 1 Jahr :	124,58
Tief 1 Jahr :	97,24
Sharpe Ratio :	-1,07
Information Ratio :	-1,14
Treynor Ratio :	-13,52
Jensen's Alpha :	1,50
Betafaktor :	1,33
längste Verlustperiode :	3 Monate
größter Verlust :	-13,97%

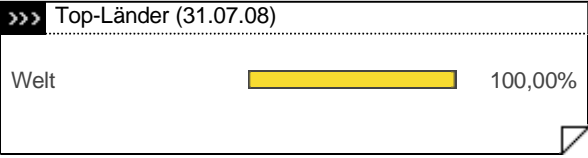
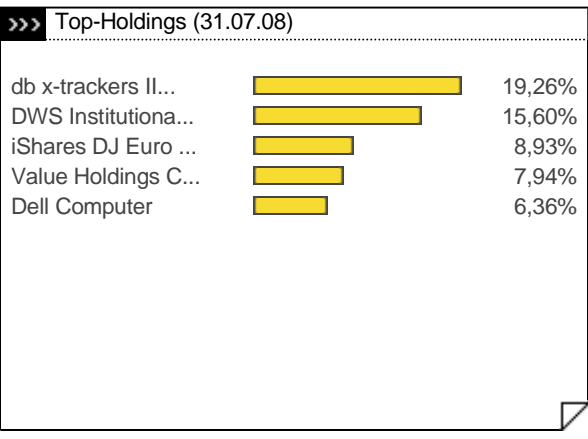
>>> **Management / Gebühren**

Fondsmanager :	-
Anlageberater :	Mäckler & Wittmann Ltd. & Co. KG
Managementgebühr :	2,000% p.a.
Depotbankgebühr :	0,100% p.a.
TER :	1,970% p.a.
Performancegebühr :-)	20,000%



>>> **Konditionen**

Ausgabeaufschlag :	0,00%
Ausgabepreis (28.08):	104,86 EUR
Rücknahmegebühr :	-
Minimum-Anlagebetrag:	5.000,00 EUR
Minimum-Folgezahlung:	keine
Sparplan monatlich:	ja, ab 50,00 EUR
Sparplan vierteljährlich:	nicht möglich
VL möglich:	nein
Mündelsicher:	nein
Auszahlplan :	nicht möglich



*) Tages- und Wochenperformance tagesaktuell, alle weiteren Berechnungen - mit Ausnahme der RAP/fondsmeter® Ranking Deutschland - Stand 28.08.08.

***)Auf den Monatsschlusswerten basierend

Wichtiger Hinweis:

Die Berechnung der RAP-Kennzahl(en) basiert ausschliesslich auf Vergangenheitsdaten (vgl. dazu auch die Erklärungshilfe). Die zukünftige Wertentwicklung eines Fonds kann nicht vorhergesagt werden. Sämtliche Informationen im Zusammenhang mit dem *fondsmeter*® Ranking und damit auch die Einteilungen nach TRIPLE PLUS, DOUBLE PLUS, SINGLE PLUS und KEINE AUSZEICHNUNG stellen, wie alle auf www.fondsweb.de veröffentlichten Informationen, keine Wertung oder Empfehlung zum Kauf, Behalt oder Verkauf von Wertpapieren, insbesondere von Investmentfonds, dar. Alle Angaben erfolgen ohne Gewähr.