

DWS Vermögensbildungsfonds I

Klassiker für die weltweite Aktienanlage



Langfristige Erfolgsgeschichte

Der weltweit anlegende Aktienfonds gehört seit Jahren zu den Besten seiner Kategorie. Eng verbunden mit dem Erfolg des im Dezember 1970 aufgelegten Klassikers ist der Name des Fondsmanagers: Klaus Kaldemorgen betreut den Fonds seit mehr als zehn Jahren und hat gemeinsam mit seinem Team kontinuierlich erstklassige Wertentwicklungsergebnisse erzielt.

Langfristig investieren statt kurzfristig spekulieren

Beständigkeit statt hektischem Handeln, auch in turbulenten Zeiten. Entsprechend diesem Motto setzt das Fondsmanagement auf nachhaltig wirkende wirtschaftliche Themen wie Globalisierung und Ressourcenknappheit. Ob die USA als nach wie vor stärkste Volkswirtschaft der Welt, Europa mit seiner zurück gewonnenen (Export-)Stärke oder die dynamisch wachsenden Schwellenländer – in das Fondsportfolio kommen nur Aktien von Unternehmen, die nach Einschätzung des Fondsmanagements eine gute Bilanz vorweisen können, eine starke Wettbewerbsposition haben und dabei in ihrem Handeln transparent sind.

Internationales Renommee

DWS Vermögensbildungsfonds I ist wiederholt als bester global anlegender Aktienfonds ausgezeichnet worden. Die unabhängigen Rating-Agenturen urteilen mit guten bis sehr guten Noten:

Morningstar Gesamtrating™:	★★★★
S&P Fund Management Rating:	AAA
FERI Fonds Rating:	(B)
Stand: Ende März 2008	

C (2008) Morningstar Inc. Alle Rechte vorbehalten. Die hierin enthaltenen Informationen (1) sind für Morningstar und/oder ihre Inhalte-Anbieter urheberrechtlich geschützt; (2) dürfen nicht vervielfältigt oder verbreitet werden; und (3) deren Richtigkeit, Vollständigkeit oder Aktualität wird nicht garantiert. Weder Morningstar noch deren Inhalte-Anbieter sind verantwortlich für etwaige Schäden oder Verluste, die aus der Verwendung dieser Informationen entstehen. Die Wertentwicklungen in der Vergangenheit sind keine Garantie für zukünftige Ergebnisse.



GELD GEHÖRT ZUR NR. 1.

*DWS Investments ist nach verwaltetem Fondsvermögen die größte deutsche Fondsgesellschaft.
Quelle: BVI, Stand: Ende Februar 2008.



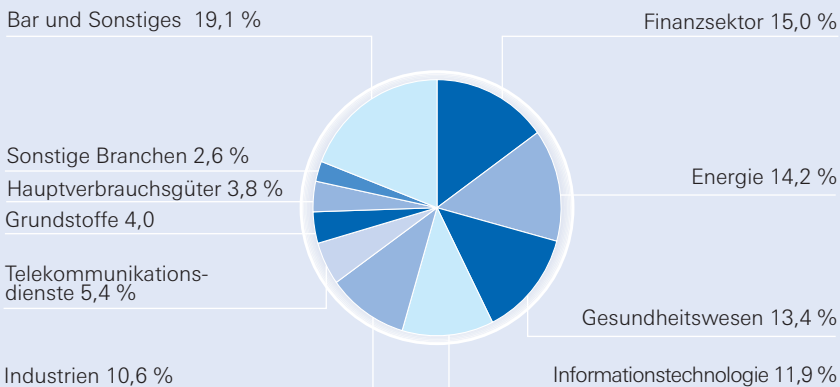
Die ganze (Aktien-)Welt in einem Fonds

Internationales Stock Picking pur

Mit DWS Vermögensbildungsfonds I beteiligen Sie sich an aussichtsreichen Branchen und Unternehmen rund um den Globus. Der Fonds wird aktiv gemanagt – in Form hochwertiger Stock Pickings ohne starre Index-Orientierung. Das gibt dem Fondsmanagement den notwendigen Freiheitsgrad, um performanceträchtige Anlageideen umsetzen zu können.

Beim Stock Picking analysiert und selektiert das Fondsmanagement jedes einzelne in Frage kommende Unternehmen und trifft seine Entscheidungen auf Basis umfassender Kenntnisse von Märkten und Einzelwerten.

DWS VERMÖGENSBILDUNGSFONDS I: FONDSVERMÖGEN NACH BRANCHEN



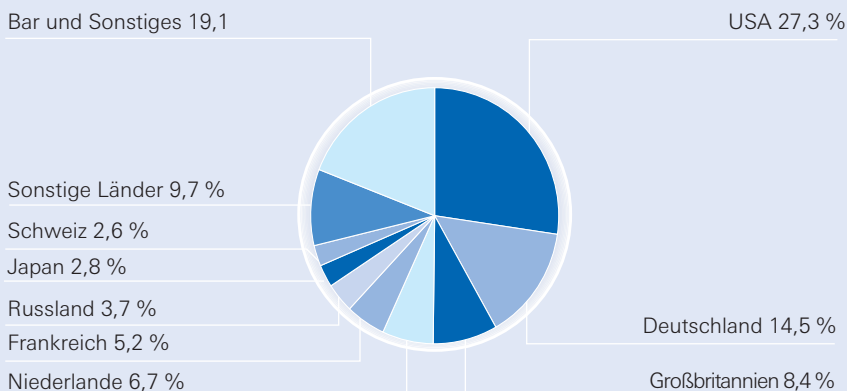
in % des Fondsvermögens; Stand: Ende März 2008

Die 10 größten Werte

Schlumberger	3,9 %
Münchener Rückvers.	3,6 %
Allianz	2,4 %
Medtronic	2,3 %
Vodafone	2,3 %
Cisco Systems	2,0 %
Sanofi-Aventis	2,0 %
Gazprom	1,9 %
Philips	1,9 %
ING	1,8 %

in % des Fondsvermögens; Stand: Ende März 2008

DWS VERMÖGENSBILDUNGSFONDS I: FONDSVERMÖGEN NACH LÄNDERN

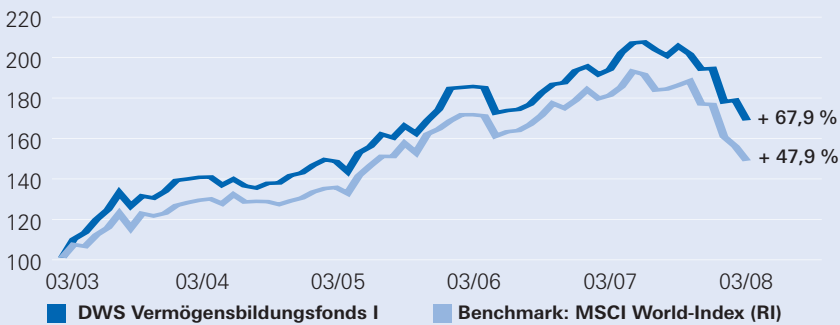


in % des Fondsvermögens; Stand: Ende März 2008

Langfristige Qualitätsanlage mit Top-Wertentwicklung

DWS Vermögensbildungsfonds I hat den Auftrag seines Namens erfüllt und den Anlegern vor allem mittel- und langfristig – darum geht es bei Vermögensaufbau und Vorsorge – bis dato erstklassige Wertentwicklungsergebnisse gebracht.

DWS VERMÖGENSBILDUNGSFONDS I: BENCHMARK DEUTLICH ÜBERTROFFEN



indiziert: 31.03.2003 = 100

Berechnung der Wertentwicklung nach BVI-Methode, d.h. ohne Berücksichtigung des Ausgabeaufschlages. Individuelle Kosten wie beispielsweise Gebühren, Provisionen und andere Entgelte sind in der Darstellung nicht berücksichtigt und würden sich bei Berücksichtigung negativ auf die Wertentwicklung auswirken. Wertentwicklungen in der Vergangenheit sind kein verlässlicher Indikator für die zukünftige Wertentwicklung. in Euro; Stand: Ende März 2008

Wertentwicklung (kumuliert)

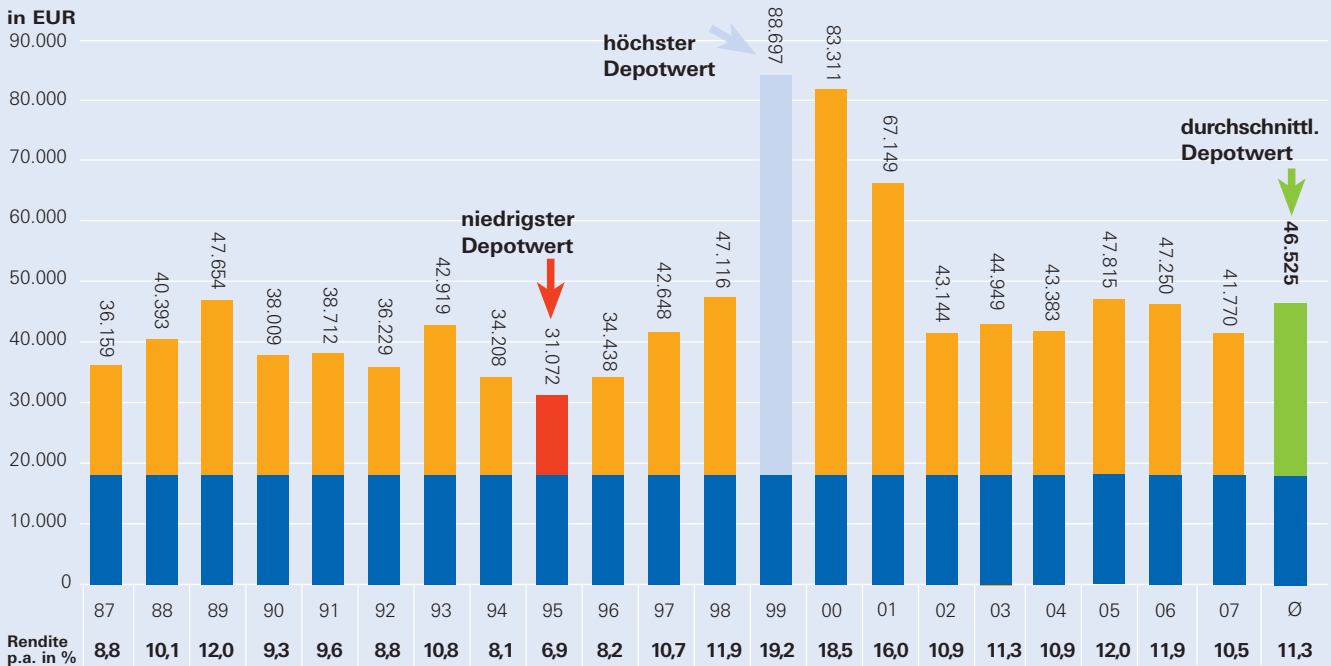
	Fonds	Benchmark
1 Jahr	-13,1 %	-18,0 %
3 Jahre	13,8 %	9,8 %
5 Jahre	67,9 %	47,9 %
10 Jahre	99,1 %	9,5 %
20 Jahre	689,6 %	258,7 %
seit Auflegung (01.12.70)	2.329,9 %	1.516,5 %

Benchmark: MSCI World (RI)

Berechnung der Wertentwicklung nach BVI-Methode, d.h. ohne Berücksichtigung des Ausgabeaufschlages. Individuelle Kosten wie Gebühren, Provisionen und andere Entgelte sind in der Darstellung nicht berücksichtigt und würden sich bei Berücksichtigung negativ auf die Wertentwicklung auswirken. Wertentwicklungen in der Vergangenheit sind kein verlässlicher Indikator für die zukünftige Wertentwicklung. in Euro; Stand: Ende März 2008

DWS VERMÖGENSBILDUNGSFONDS I: VERMÖGEN AUFBAUEN DURCH REGELMÄSSIGES SPAREN

Monatlicher Anlagebetrag: 100 Euro, Spardauer: 15 Jahre



■ Kumulierte Anlage: 18.000 Euro

■ Anlageergebnis in Euro nach 15 Jahren (Jahreszahl = Ende der Sparperiode)

Wertentwicklungen der Vergangenheit sind kein verlässlicher Indikator für die zukünftige Wertentwicklung.

Anlage zum Ausgabepreis (Ausgabeaufschlag bereits berücksichtigt).

Quelle: DWS Investments, Stand: Ende Dezember 2007

DWS Vermögensbildungsfonds I

Der Fonds im Überblick

Anteilswert am 14.04.2008	88,32 EUR
Ausgabeaufschlag	5 %
Kostenpauschale p.a.	1,450 %
Gesamtkostenquote Stand 30.09.2007 zzgl. erfolgsbezogene Vergütung aus Wertpapierleihe-Erträgen	1,450 % 0,015 %
DWS Risikoklasse	3 (von 4)
Ertragsverwendung	Ausschüttung
ISIN / WKN	DE0008476524 / 847 652
Geschäftsjahr	1. Oktober bis 30. September
Preisinformation	börsentäglich in Börsen-Zeitung; Internet: www.dws.de ; Videotext: ARD; Reuters-Seite: DWS01ff.
Depotbank	State Street Bank GmbH

Chancen

- » markt-, branchen- und unternehmensbedingte Kurssteigerungen
- » Wechselkursgewinne

Risiken

- » markt-, branchen- und unternehmensbedingte Kursverluste
- » Wechselkursrisiken
- » Das Sondervermögen weist aufgrund seiner Zusammensetzung/der vom Fondsmangement verwendeten Techniken eine erhöhte Volatilität auf, d. h., die Anteilspreise können auch innerhalb kurzer Zeiträume stärkeren Schwankungen nach unten oder nach oben unterworfen sein.
- » Der Anteilswert kann unter den Kaufpreis fallen, zu dem der Kunde den Anteil erworben hat.

Die in diesem Dokument enthaltenen Angaben stellen keine Anlageberatung dar, sondern dienen ausschließlich der Produktbeschreibung. Eine Anlageentscheidung sollte in jedem Fall auf Grundlage des vereinfachten bzw. vollständigen Verkaufsprospekts, ergänzt durch den jeweiligen letzten geprüften Jahresbericht und zusätzlich durch den jeweiligen Halbjahresbericht, falls ein solcher jüngerem Datums als der letzte Jahresbericht vorliegt, getroffen werden, welche die allein verbindliche Grundlage des Kaufs darstellen. Die vorgenannten Unterlagen erhalten Sie in elektronischer oder gedruckter Form kostenlos bei Ihrem Finanzberater, in den Geschäftsstellen der Deutsche Bank AG, der DWS Investment GmbH, Mainzer Landstraße 178-190, D-60327 Frankfurt am Main, und, sofern es sich um Luxemburger Fonds handelt, bei der DWS Investment S.A., 2, Boulevard Konrad Adenauer, L-1115 Luxembourg. Der Verkaufsprospekt enthält ausführliche Risikohinweise.

Die Ausführungen gehen von unserer Beurteilung der gegenwärtigen Rechts- und Steuerlage sowie dem aktuellen Stand des Gesetzgebungsverfahrens zur Abgeltungssteuer aus. Durch das endgültige künftige Gesetz zur Abgeltungssteuer und etwaige andere Gesetze oder Gesetzesänderungen kann sich diese Beurteilung jederzeit kurzfristig und ggf. rückwirkend ändern.

Die in diesem Dokument enthaltenen Meinungsäußerungen geben die aktuelle Einschätzung von DWS Investments wieder. Die in dieser Einschätzung zum Ausdruck gebrachten Meinungen können sich jederzeit ohne vorherige Ankündigung ändern. Nähere steuerliche Informationen entnehmen Sie bitte dem vollständigen Verkaufsprospekt. Personen, die Investmentanteile erwerben wollen, halten oder eine Verfügung im Hinblick auf Investmentanteile beabsichtigen, wird daher empfohlen, sich von einem Angehörigen der steuerberatenden Berufe über die individuellen steuerlichen Folgen des Erwerbs, des Haltens oder der Veräußerungen der in dieser Unterlage beschriebenen Investmentanteile beraten zu lassen.

Berechnung der Wertentwicklung nach BVI-Methode, d.h. ohne Berücksichtigung des Ausgabeaufschlages. Individuelle Kosten wie beispielsweise Gebühren, Provisionen und andere Entgelte sind in der Darstellung nicht berücksichtigt und würden sich bei Berücksichtigung negativ auf die Wertentwicklung auswirken. Wertentwicklungen in der Vergangenheit sind kein verlässlicher Indikator für die zukünftige Wertentwicklung.

Die ausgegebenen Anteile dieses/r Fonds dürfen nur in solchen Rechtsordnungen zum Kauf angeboten oder verkauft werden, in denen ein solches Angebot oder ein solcher Verkauf zulässig ist. So sind die Anteile dieses/r Fonds insbesondere nicht gemäß dem US-Wertpapiergesetz (Securities Act) von 1933 in seiner aktuellen Fassung zugelassen und dürfen daher weder innerhalb der USA noch US-Bürgern oder in den USA ansässigen Personen zum Kauf angeboten oder verkauft werden.

DWS Investment GmbH
Mainzer Landstraße 178-190
60327 Frankfurt am Main
Tel.: 0 18 03/ 10 11 10 11*
Fax: 0 18 03/ 10 11 10 50*

www.dws.de

* 9 Ct./Min. aus dem deutschen Festnetz;
ggf. abweichender Mobilfunktarif.

