



Templeton Asian Growth Fund

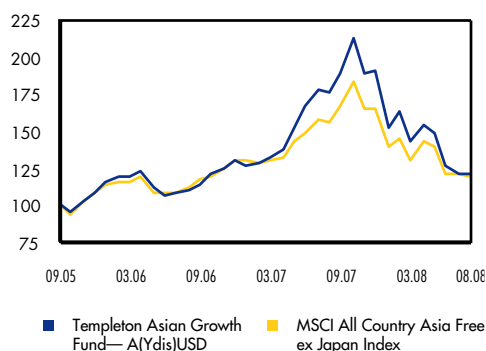
Franklin Templeton Investment Funds

31.08.2008

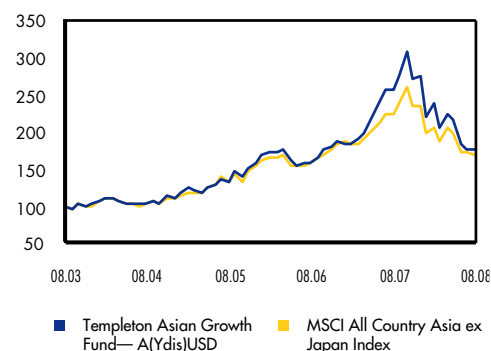
Anlagepolitik

Konzentration auf Unternehmen, die Ihren Sitz im asiatischen Raum haben (mit Ausnahme von Australien, Neuseeland und Japan). Nutzung des Wachstumspotenzials, das die Wirtschaftsräume dieser Länder bieten.

Wertentwicklung 3 Jahre (in Euro)



Wertentwicklung 5 Jahre (in Euro)



Fondskategorie Aktienfonds
Risikoklassifizierung¹ Hoch
Anlagehorizont² > 5 Jahre
Fondsmanager
 Mark Mobius (Singapur)
Fondswährung US-Dollar
Fondsvolumen \$5.363,67 Mio.
Vergleichsindex
 MSCI All Country Asia ex Japan Index
Auflegungsdatum des Fonds 30.06.1991
Gesamtkostenquote (TER)³ 2,28
Letzte Ausschüttung

Klasse A(Ydis)EUR €0,1130 08.07.2008
 Klasse A(Ydis)USD \$0,1770 08.07.2008

Fondsgebühren

Anteils- klasse	Emissions- gebühr ⁴	Verw.- gebühr ⁵	Admin.- gebühr ⁶
A-Klassen	5,25	1,35	0,50
N-Klassen	-	1,35	1,00

EU-Zinsbesteuerung⁷

Rücknahmen nicht betroffen
 Ausschüttungen nicht betroffen

Ratings^{8, 9}

S&P Fund Rating: AAA
 Morningstar™ Overall Rating: ★★★★★

Wertentwicklung in Euro (%)

	1 Jahr	3 Jahre	5 Jahre	10 Jahre	15 Jahre	3 Jahre p.a.	5 Jahre p.a.	10 Jahre p.a.	15 Jahre p.a.
A(Ydis)USD	-31,14	32,79	75,99	281,64	52,40	9,91	11,96	14,33	2,85
Index	-23,62	28,56	69,64	205,33	72,75	8,73	11,15	11,81	3,71

Portfolio-Informationen (in % vom Fondsvolumen)

Portfolio-Zusammensetzung

Daten	%
Aktien	98,99
Liquide Mittel	1,01

Top-5-Länder zum 31.08.2008¹⁰

Länder	%
Thailand	28,50
China	20,53
Indien	18,55
Südkorea	11,30
Indonesien	5,99

Größte Werte zum 31.08.2008¹¹

Wertpapiername	%
OIL & NATURAL GAS CORP LTD	6,52
PTT PUBLIC CO LTD	6,24
ALUMINUM CORP OF CHINA LTD	5,62
SIAM COMMERCIAL BANK	5,24
SK ENERGY CO LTD	5,21
DENWAY MOTORS LTD	4,77
SIAM CEMENT PUBLIC CO LTD (THE)	4,01
PETROCHINA CO LTD	3,93
HYUNDAI DEVELOPMENT CO	3,81
KASIKORNBANK PUBLIC CO LTD	3,69

Top-5-Branchen zum 31.08.2008¹⁰

Branchen	%
Energie	30,55
Materialien	15,62
Banken	13,30
Automobilhersteller & Zulieferer	8,96
Software & Datenverarbeitung	5,86

Fondsmerkmale

Daten	
Anzahl der Wertpapierpositionen	70
KGV - Fonds	9,04
KGV - Index	12,84
3-jährige ann. Standardabweichung - Fonds	25,70%
3-jährige ann. Standardabweichung - Index	21,13%

Anmerkungen

Bitte beachten Sie, dass es sich bei den Darstellungen auf diesem Factsheet nicht um eine vollständige Darstellung bzw. Analyse eines bestimmten Wirtschaftszweiges, eines Wertpapiers oder des jeweiligen Investmentfonds handelt. Die vorliegenden Informationen stellen keine Wertpapieranalyse dar. Basiswährung: USD [Berechnung in EUR]. Berechnungsbasis: Nettoinventarwert (Emissionsgebühren unberücksichtigt), Ausschüttungen wieder angelegt. Transaktionskosten, Provisionen und Steuern wurden bei der Berechnung nicht beachtet und würden sich bei Berücksichtigung auf die Wertentwicklung auswirken. Transaktionskosten fallen bei einer Direktanlage bei Franklin Templeton Investments nicht an. Die Wertentwicklung der Vergangenheit ist keine Garantie für die Zukunft. Der Wert der Anteile kann schwanken und wird nicht garantiert. Die dargestellten Wertentwicklungen sind Beispiele und stellen kein Angebot zum Kauf oder Verkauf dar. Franklin Templeton Investments veröffentlicht ausschließlich produktbezogene Informationen und erteilt keine Anlageempfehlungen. SICAV-Anteile dürfen Bürgern der Vereinigten Staaten von Amerika und dort Ansässigen weder direkt noch indirekt angeboten oder verkauft werden. Kaufaufträge für Fondsanteile werden nur auf der Grundlage des jeweiligen Verkaufsprospektes angenommen, der die mit diesem Investment verbundenen Risiken ausführlich darstellt und dem auch der aktuelle Rechenschaftsbericht des jeweiligen Fonds beigelegt ist. Kaufaufträge für Fondsanteile werden nur auf der Grundlage des jeweiligen Verkaufsprospektes angenommen, der die mit diesem Investment verbundenen Risiken ausführlich darstellt und dem auch der aktuelle Rechenschaftsbericht des jeweiligen Fonds beigelegt ist. Für eine Beratung wenden Sie sich bitte an Ihren Berater. Auf Wunsch nennen wir Ihnen auch gerne einen unserer unabhängigen Vertriebspartner. Verkaufsprospekte und weitere Unterlagen erhalten Sie kostenlos bei Ihrem Berater oder bei der Franklin Templeton Investment Services GmbH.

Franklin Templeton Investment Services GmbH
 Tel.: 08 00/0 73 80 02
 Fax: 0 69/2 72 23-120
 E-mail: info@franklintempleton.de
 Internet: www.franklintempleton.de



**FRANKLIN TEMPLETON
 INVESTMENTS**

Kennnummern

Anteilsklasse	NIW*	Auflegungsdatum	Fondsnummer	WKN	ISIN
A(Ydis)EUR	€14,07	25.10.2005	556	A0F6WL	LU0229939763
A(acc)EUR	€14,86	25.10.2005	395	A0F6WM	LU0229940001
A(acc)EUR-H1	€15,93	03.09.2007	188	A0MZKY	LU0316493583
A(Ydis)USD	\$20,60	30.06.1991	805	971661	LU0029875118
A(acc)USD	\$21,84	14.05.2001	786	785343	LU0128522157
N(acc)EUR	€21,04	01.09.2006	285	A0KEDG	LU0260870406
N(acc)EUR-H1	€22,56	03.09.2007	189	A0MZKZ	LU0316493666
N(acc)USD	\$30,87	09.09.2002	674	749654	LU0152928064

*Nettoinventarwert zum 31.08.2008

(Mdis) = distribution (monatlich ausschüttend)
(Qdis) = distribution (quartalsweise ausschüttend)
(Ydis) = distribution (jährlich ausschüttend)
(acc) = accumulation (thesaurierend)

Risiken

Wie jede Anlage in Investmentfonds ist die Investition in diesen Fonds mit folgenden Hauptrisiken verbunden:

- das Schwellenmarktrisiko
- das Aktienrisiko
- das mit Wachstumsaktien verbundene Risiko
- das Fremdwährungsrisiko

Eine detaillierte Beschreibung der mit der Anlagepolitik des Fonds verbundenen Risiken finden Sie im Abschnitt „Risikoabwägungen“ des vereinfachten Verkaufsprospektes.

Anmerkungen

1. Die Risikoklassifizierung erfolgt durch Franklin Templeton Investments. Eine Zusammenfassung der unterschiedlichen Anlagerisiken, denen dieser Fonds ausgesetzt sein kann, finden Sie unter www.franklintempleton.de/risikoklassifizierung. 2. Der von Franklin Templeton Investments empfohlene Anlagehorizont basiert auf den unterschiedlichen Anlagerisiken, denen dieser Fonds ausgesetzt sein kann. 3. Die Gesamtkostenquote eines Fonds (TER) drückt die Summe der Kosten und Gebühren eines Fonds als Prozentsatz des durchschnittlichen Fondsvolumens innerhalb des jeweils letzten Geschäftsjahres aus. Bezogen auf die jeweils bei der Wertentwicklung gezeigten Anteilsklasse. Stand: 31.08.2008 4. Bezogen auf die Bruttoanlage (Ausgabepreis). 5. Die Gebühr wird dem Fondsvermögen belastet. 6. Bei N-Anteilen handelt es sich hierbei um die Vertriebsgebühr. Die Gebühr wird dem Fondsvermögen belastet. 7. Behandlung von Teilfonds der Luxemburger Franklin Templeton Investment Funds gemäß dem Anwendungsbereich der EU-Richtlinie zur Zinsbesteuerung, welche am 1 Juli 2005 in Kraft getreten ist. Änderungen vorbehalten. Die aktuelle Datei der jeweils von dieser Richtlinie betroffenen Fonds finden Sie unter www.franklintempleton.de/eu_zinsrichtlinie. 8. Quelle: S&P Fund Ratings per 31.08.2008, Copyright© 2008 The McGraw-Hill Companies, Limited trading as Standard & Poor's. Alle Rechte vorbehalten. 9. Copyright - © 2008 Morningstar, Inc. Alle Rechte vorbehalten. Morningstar Rating™ per 31.08.2008, in der Morningstar Category™ Aktien Asien-Pazifik ohne Japan. 10. Ohne Berücksichtigung der liquiden Mittel. 11. Die Darstellung der Größten Werte erfolgt auf Emittenten-Ebene. Das Fondsmanagement behält sich das Recht vor, Informationen über Beteiligungen zurückzuhalten, die sonst in der Tabelle "Größte Werte" enthalten wären.

Bitte beachten Sie, dass es sich bei den Darstellungen auf diesem Factsheet nicht um eine vollständige Darstellung bzw. Analyse eines bestimmten Wirtschaftszweiges, eines Wertpapiers oder des jeweiligen Investmentfonds handelt. Die vorliegenden Informationen stellen keine Wertpapieranalyse dar. Basiswährung: USD (Berechnung in EUR). Berechnungsbasis: Nettoinventarwert (Emissionsgebühren unberücksichtigt), Ausschüttungen wieder angelegt. Transaktionskosten, Provisionen und Steuern wurden bei der Berechnung nicht beachtet und würden sich bei Berücksichtigung auf die Wertentwicklung auswirken. Transaktionskosten fallen bei einer Direktanlage bei Franklin Templeton Investments nicht an. Die Wertentwicklung der Vergangenheit ist keine Garantie für die Zukunft. Der Wert der Anteile kann schwanken und wird nicht garantiert. Die dargestellten Wertentwicklungen sind Beispiele und stellen kein Angebot zum Kauf oder Verkauf dar. Franklin Templeton Investments veröffentlicht ausschließlich produktbezogene Informationen und erteilt keine Anlageempfehlungen. SICAV-Anteile dürfen Bürgern der Vereinigten Staaten von Amerika und dort Ansässigen weder direkt noch indirekt angeboten oder verkauft werden. Kaufaufträge für Fondsanteile werden nur auf der Grundlage des jeweiligen Verkaufsprospektes angenommen, der die mit diesem Investment verbundenen Risiken ausführlich darstellt und dem auch der aktuelle Rechenschaftsbericht des jeweiligen Fonds beigelegt ist. Für eine Beratung wenden Sie sich bitte an Ihren Berater. Auf Wunsch nennen wir Ihnen auch gerne einen unserer unabhängigen Vertriebspartner. Verkaufsprospekte und weitere Unterlagen erhalten Sie kostenlos bei Ihrem Berater oder bei der Franklin Templeton Investment Services GmbH.

