



CARMIGNAC

Emerging Discovery

Aktienfonds

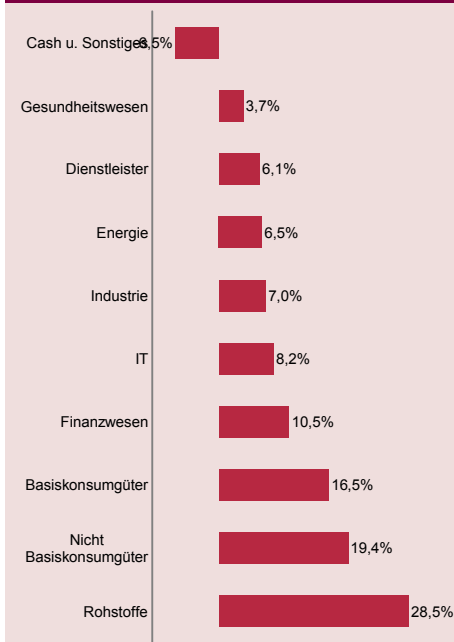
FACT SHEET

März 2009

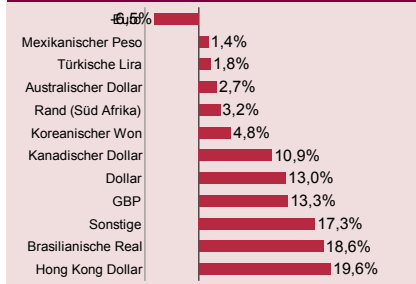
Kommentare

Der Fonds erzielte 7,5 %, sein Indikator 9,7 %. In absoluter Hinsicht überzeugte der Carmignac Emerging Discovery mit einer guten Performance, schloss jedoch aufgrund der Absicherung von Währungen und der Untergewichtung der taiwanesischen und koreanischen Märkte, die kräftig zulegten, im Rückstand zu seinem Index. Die Investmentthemen des Fonds verzeichneten allesamt eine gute Entwicklung. China und Brasilien, die im Portfolio am höchsten gewichteten Länder, leisteten schöne Renditebeiträge. Im Rohstoffsektor zählten sich insbesondere die Kurszuwächse des mexikanischen Silberproduzenten Fresnillo, des chinesischen Goldwerts Zhaojin Mining Industry und des peruanischen Bergbauunternehmens Cie de Minas Buenaventura aus. Im Finanzsektor nahmen die Aktien des chinesischen Immobilienfinanziers BJ Capital und der brasilianischen Bank Barisul eine besonders schöne Entwicklung. Während des Berichtsmonats haben wir Shanda Interactive, einen führenden chinesischen Vertrieber von Internetmedien- und -unterhaltung, sowie Hong Kong Techtronic, einen Anbieter von Produkten für die Instandhaltung und Pflege von Haus und Garten, in das Portfolio aufgenommen. Unsere Position in Indien haben wir durch die Aufnahme von zwei Industriewerten (GMR Infrastructure und Voltamp Transformers) sowie des IT-Dienstleisters Rolta India aufgestockt.

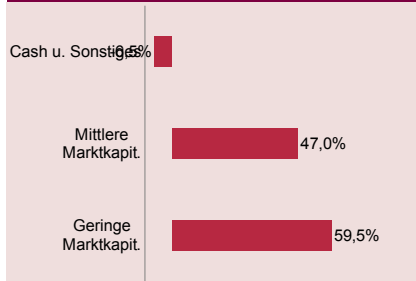
Sektoren



Devisen



Marktkapitalisierung



Vorzugsaktien

Name	Land	Sektor	Vermöge
PURECIRCLE LIMITED	Malaysia	Basiskonsumgüter	3,7%
BANRISUL	Brasilien	Finanzwesen	3,3%
THAI TAP WATER SUPPLY	Thailand	Dienstleister	3,0%
AQUARIUS PLATINUM LTD	Südafrika	Rohstoffe	2,4%
SHIN ZU SHING CO LTD	Taiwan	IT	2,4%
NEW BRITAIN PALM OIL LIMITED	Papua-Neuguinea	Basiskonsumgüter	2,3%
PACIFIC RUBIALES ENERGY CORP	Kolumbien	Energie	2,2%
NET SERVICOS DE COMUNICACAO PR	Brasilien	Nicht Basiskonsumgüter	2,1%
FRESNILLO PLC	Mexiko	Rohstoffe	2,0%
EROS INTERNATIONAL	Indien	Nicht Basiskonsumgüter	2,0%

Fondsprofil

Gründungsdatum 14/12/2007
Rechtsform SICAV luxemburgischen Rechts
Performanceindikator Indice C. Emerging Discovery
Fondsvermögen (31/03/2009) 27 Mio. €
Notierungswährung EURO
Ertragsverwendung Thesaurierung
ISIN Code LU0336083810
Bloomberg Code CAREMDS LX



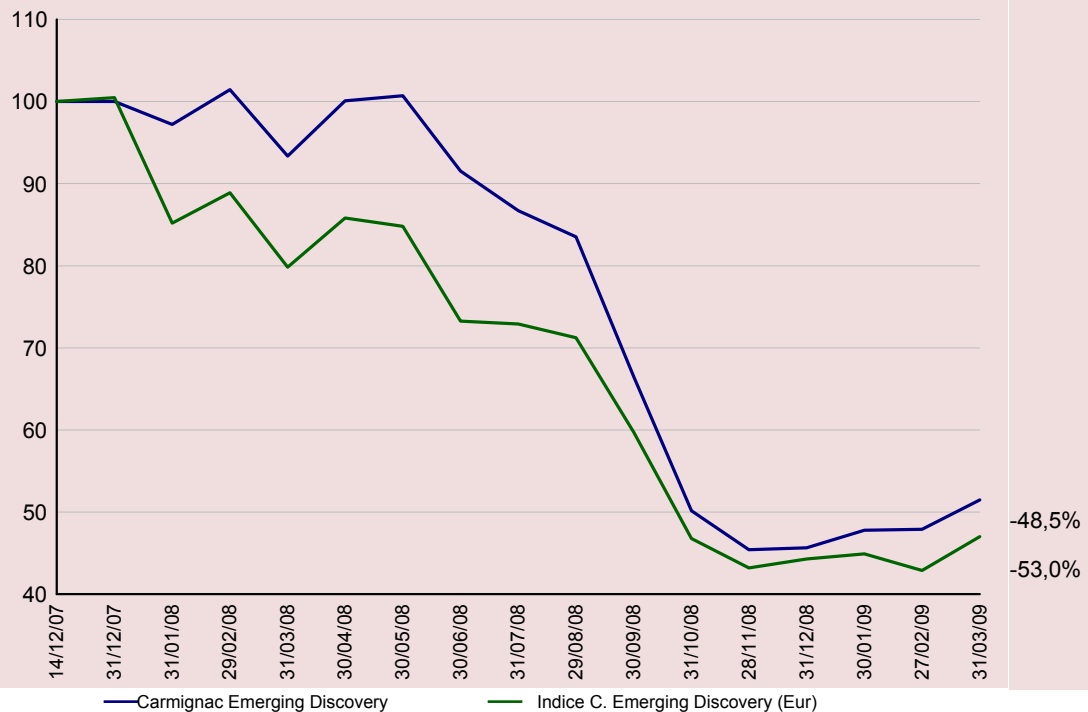
S. Pickard & J. Cretanowski

Risikomanager: F. Leroux

Portfoliostruktur	März	Februar	Jahresbeginn
Aktien	106,5%	85,9%	93,3%
Afrika	15,1%	11,9%	10,7%
Südafrika	5,6%	2,8%	2,5%
Congo	2,3%	2,6%	1,6%
Ägypten	0,0%	0,0%	1,3%
Ghana	3,3%	3,6%	2,6%
Senegal	1,9%	2,2%	2,7%
Sambia	2,1%	0,8%	0,0%
Lateinamerika	27,0%	26,0%	21,1%
Brasilien	18,6%	17,4%	16,1%
Chile	1,2%	1,4%	1,9%
Kolumbien	2,2%	2,2%	1,3%
Mexiko	3,5%	3,5%	1,8%
Peru	1,5%	1,5%	0,0%
Asien	56,8%	42,9%	52,8%
China	13,1%	7,0%	8,5%
Südkorea	4,8%	2,9%	3,6%
Hongkong	11,0%	7,5%	8,7%
Indien	11,1%	8,1%	11,0%
Malaysia	3,7%	3,8%	5,2%
Papua-Neuguinea	3,2%	3,3%	1,4%
Singapur	0,0%	0,0%	2,6%
Taiwan	4,2%	3,0%	3,6%
Thailand	5,9%	7,3%	8,3%
Osteuropa	2,8%	2,5%	4,9%
Polen	0,0%	0,0%	1,5%
Russland	2,8%	2,4%	3,0%
Ukraine	0,0%	0,1%	0,4%
Mittlerer Osten	3,7%	2,6%	3,8%
Israel	1,9%	0,7%	0,7%
Türkei	1,8%	2,0%	3,1%
Cash u. Sonstiges	-6,5%	14,1%	6,7%
	100,0%	100,0%	100,0%



Entwicklung des Fonds seit seiner Auflegung



Statistiken (%)	1 Jahr (52 w.)
Volatilität des Fonds	24,16
Volatilität des Indikators	31,80
Sharpe-Ratio	-1,99
Beta	1,02
Alpha	-0,35

Jährliche Wertentwicklungen (%)	Carmignac Emerging Discovery	Indice Carmignac Emerging Discovery *
Jahr		
2008	-54,38	-55,95

Kumulierte Wertentwicklungen (%)	Seit dem 31/12/2008	1 Monat	3 Monate	6 Monate	1 Jahr	Seit der Auflegung am
Carmignac Emerging Discovery	12,83	7,49	12,83	-22,59	-44,86	-48,52
Indice C. Emerging Discovery *	6,18	9,67	6,18	-21,30	-41,12	-53,00
Durchschnitt der Kategorie **	2,95	6,75	2,95	-25,83	-40,53	-48,60
Klassement (Quartil)	1	2	1	2	4	2

* 50 % MSCI Emerg. Market SmallCaps (Eur) + 50 % MSCI Emerg. Market MidCaps (Eur)

** Aktien Schwellenländer, Quelle Morningstar

Die Wertentwicklung in der Vergangenheit ist kein zwingender Hinweis auf den künftigen Wertverlauf und über die Zeit nicht konstant.