

Informationen zum Fonds

WKN / ISIN A0LF5X / LU0279509144
 Ausschüttungsart thesaurierend
 WKN / ISIN A0LF5Y / LU0279509904
 Ausschüttungsart ausschüttend
 Fondsgesellschaft LRI Invest S.A., Luxemburg
 Anlagekategorie Gemischter Fonds
 OECD**

Depotbank LBBW Luxemburg S.A., Luxemburg

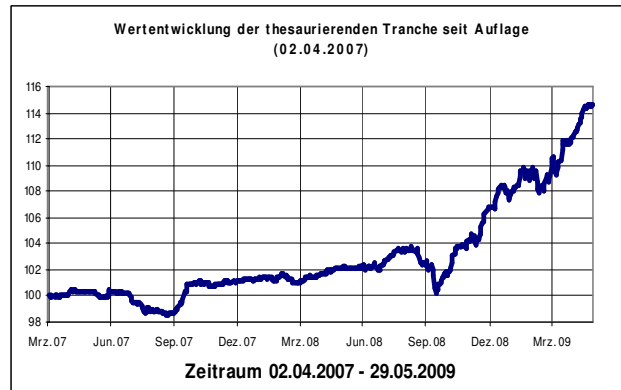
Anlageberater **Ethna Capital Partners S.A.**
 Wollerau, Schweiz

Sitzland Luxemburg
 Auflagedatum 02.04.2007
 Geschäftsjahresende 31.12.
 Fondsvermögen EUR 21.567.772
 Ausgabeaufschlag 2,50 %
 Beratungsvergütung 0,80 % p.a.
 Verwaltungsgebühr 0,10 % p.a.
 Depotbankvergütung 0,05 % p.a.
 Leistungsabh. Vergütung ja

Ethna Capital Partners S.A.
 Sihleggstrasse 23
 CH - 8832 Wollerau

Tel: 0041 / 44 787 7040
 Fax: 0041 / 44 787 7049
 E-Mail: Partners@ethna.ch
 Internet: www.ethna.ch

Wertentwicklung zum 29.05.2009 *



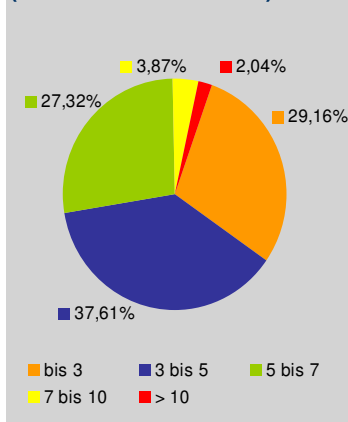
Perfomancedaten der thesaurierenden Tranche

Rücknahmepreis zum 29.05.2009 in EUR:	114,56
1 Monat	2,12 %
3 Monate	5,28 %
Seit Jahresanfang	7,30 %
Seit Auflegung (02.04.2007)	14,56 %
2008	5,59 %
2007	1,12 %
Annualisierte Volatilität (12 Monate)	3,70
Sharpe Ratio (12 Monate)	2,30

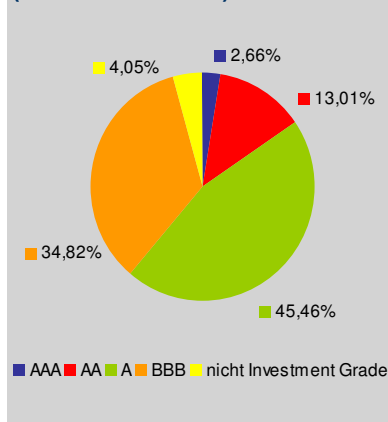
Anlageziel: Substanzerhalt und Vermögensmehrung

Der **Ethna-GLOBAL Defensiv** ist ein Mischfonds mit defensiver Ausrichtung. Die Anlageziele bestehen in der Sicherung des investierten Kapitals und der Erwirtschaftung einer langfristig attraktiven Rendite in Euro. Dies wird durch ein aktives Portfoliomanagement und den angewendeten Grundsatz der Risikostreuung angestrebt. Unter Berücksichtigung der Kriterien Wertstabilität, Sicherheit des Kapitals und Liquidität kann das Fondsmanagement je nach Marktsituation durch den Kauf von Aktien und aktienähnlichen Anlageinstrumenten von bis zu 10 Prozent zusätzliche Chancen nutzen. Ein jährlich positiver Wertzuwachs wird so mit einer möglichst geringen Wertschwankung des Anteilspreises angestrebt.

Laufzeitstruktur (Restlaufzeit in Jahren)



Ratingaufstellung Renten (Standard & Poors)



Top 15 Positionen

6,000% Portugal Telecom 09/13	4,79 %
5,125% EDF EMTN 09/15	4,13 %
5,500% E.ON Intl Fin 09/16	3,90 %
6,375% Telekom Finanz. 09/16	3,80 %
4,000% American Int. Grp. 06/11	3,15 %
5,875% Philip Morris 08/15	2,94 %
4,875% Merrill Lynch EMTN 07/14	2,91 %
6,000% Swiss RE Treasury 09/12	2,90 %
4,375% Slowakei EMTN 09/15	2,75 %
7,750% Vivendi EMTN 09/14	2,55 %
6,000% EnBW Intl. Fin. BV 08/13	2,52 %
6,625% National Grid Elec. 08/14	2,50 %
6,500% National Grid Elec. 09/14	2,45 %
4,625% Roche Holdings 09/13	2,41 %
5,875% Vodafone Group 08/10	2,41 %

Hinweis:

Bei der Anlage in Investmentfonds besteht, wie bei jeder Anlage in Wertpapieren und vergleichbaren Vermögenswerten, das Risiko von Kurs- und Währungsverlusten. Dies hat zur Folge, dass die Preise der Fondsanteile und die Höhe der Erträge schwanken und nicht garantiert werden können. Die Kosten der Fondsanlage beeinflussen das tatsächliche Anlageergebnis. Maßgeblich für den Anteilserwerb sind die gesetzlichen Verkaufsunterlagen (Verkaufprospekte und Berichte), die bei der Verwaltungsgesellschaft LRI Invest S.A., der Depotbank und bei den jeweiligen nationalen Informationsstellen (Deutschland: Landesbank Baden-Württemberg, Am Hauptbahnhof 2, D-70173 Stuttgart; Österreich: UniCredit Bank Austria AG, Schottengasse 6-8, A-1010 Wien) kostenlos erhältlich sind. Alle hier veröffentlichten Angaben dienen ausschließlich der Produktbeschreibung und stellen keine Anlageberatung dar und beinhalten kein Angebot eines Beratungsvertrages, Auskunftsvertrages oder zum Kauf/Verkauf von Wertpapieren. Der Inhalt ist sorgfältig recherchiert und zusammengestellt. Eine Gewähr für die Richtigkeit, Vollständigkeit oder Genauigkeit kann nicht übernommen werden.

* Bei den Angaben handelt es sich um Vergangenheitsdaten, die keine Garantie für zukünftige Entwicklungen darstellen. Die Verwaltungs- und Depotbankvergütung sowie alle sonstigen Kosten, die gemäß Vertragsbedingungen dem Fonds belastet wurden, sind in der Berechnung enthalten.

** (www.oecd.org) u.a. Nordamerika, Europa, Japan und Australien)