

## Fondsdaten

### Anlagestil

Blend

### Anlagepolitik

Substanzstarke Standardwerte (Blue Chips) weltweit.

## Kommentar des Fondsmanagements

Auch im August konnten die internationalen Aktienmärkte die im Frühjahr begonnene Rallye fortsetzen. Unverändert wirkt sich insbesondere die historisch praktisch beispiellose monetäre Unterstützung positiv auf die Finanzmärkte aus. Hinzu kommt die zuletzt auch mit neuen makroökonomischen Zahlen untermauerte Hoffnung auf eine wirtschaftliche Erholung in den kommenden Monaten. Unter dem Strich stieg der MSCI World Index 2,9% in Euro.

Der DWS Akkumula schnitt mit +3,8% deutlich besser ab als seine Benchmark. Angeführt wurde die Erholung von Industrie- und Finanztiteln, während sich defensive Titel nur unterdurchschnittlich entwickelten. Das Fondsmanagement kaufte im Monatsverlauf insbesondere im Versorgerbereich zu (Iberdrola, GDF Suez), wohingegen die Gewichtung des stark gelaufenen Finanzsektors leicht reduziert wurde (UBS, KBC). An der ausgewogenen Portfoliopositionierung hält das Fondsmanagement im derzeitigen Umfeld weiter fest.

## Fondsmanager

Klaus Kaldemorgen

## Ratings

Morningstar Gesamtrating™: **ÄÄÄÄÄ**

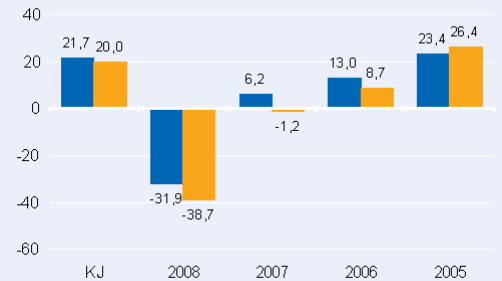
FERI Fonds Rating: (A)

S&P Fund Management Rating: AAA

## Wertentwicklung

### Wertentwicklung (in EUR)

(in %)



■ Fonds ■ Benchmark: MSCI World (RI)

Berechnung der Wertentwicklung nach BVI-Methode, d.h. ohne Berücksichtigung des Ausgabeaufschlages. Individuelle Kosten wie beispielsweise Gebühren, Provisionen und andere Entgelte sind in der Darstellung nicht berücksichtigt und würden sich bei Berücksichtigung negativ auf die Wertentwicklung auswirken. Wertentwicklungen in der Vergangenheit sind kein verlässlicher Indikator für die zukünftige Wertentwicklung.

### Wertentwicklung kumuliert (in %)

	1 M	1 J	3 J	5 J	seit Aufl.	3J Ø	5J Ø
EUR	3,8	-6,7	-3,2	28,5	1.907,0	-1,1	5,1
BM IN EUR	2,9	-13,9	-22,0	1,1	--	-8,0	0,2

### Kennzahlen (3 Jahre)

Volatilität:	17,53%	Maximum Drawdown	--	VaR (99%/10 Tage):	12,55%
Sharpe-Ratio:	-0,25	Information Ratio	1,08	Korrelationskoeffizient:	0,93
Alpha:	6,35%	Beta-Faktor:	0,90	Tracking Error:	6,66%

## Portfolio-Struktur

### Branchenstruktur (Aktien) (in % des Fondsvermögens)

#### Ausweis der Struktur nach MSCI

Energie	15,0	10,7
Industrien	11,0	10,5
Gesundheitswesen	10,0	10,3
Finanzsektor	9,5	21,4
Versorger	9,2	4,8
Telekommunikationsdienst	8,5	4,7
Informationstechnologie	8,1	11,5
Dauerhafte Konsumgüter	6,9	9,3
Hauptverbrauchsgüter	3,9	10,0
Grundstoffe	3,4	6,9

### Größte Einzelwerte (in % des Fondsvermögens)

DEUTSCHE TELEKOM AG (Telekommunikatio	3,3
ROYAL DUTCH SHELL PLC (Energie)	2,9
GDF SUEZ (Versorger)	2,7
VIVENDI (Dauerhafte Konsumgüter)	2,3
E.ON AG (Versorger)	2,2
RWE AG (Versorger)	2,1
ROCHE HOLDING LTD (Gesundheitswesen)	1,8
QIAGEN NV (Gesundheitswesen)	1,8
BP PLC (Energie)	1,7
LLOYDS BANKING GROUP PLC (Finanzsektor)	1,7
<b>Summe</b>	<b>22,5</b>

Gewichtung brutto, unbereinigt um eventuelle Positionen in Derivaten und Zertifikaten.

### Länderstruktur (Aktien) (in % des Fondsvermögens)

USA	28,8	47,6
Deutschland	12,3	3,7
Niederlande	9,4	1,2
Großbritannien	8,0	10,0
Japan	7,5	10,9
Frankreich	7,3	5,1
Schweiz	2,6	3,6
Spanien	2,2	2,2
Kanada	1,9	4,7
Hongkong	1,1	1,1
Singapur	0,9	0,6
Sonstige Länder	3,4	0,0

### Investitionsgrad (in % des Fondsvermögens)

Aktien	85,5
Termingeld	14,1
Anleihen	2,6
Investmentfonds	2,1
Weitere Wertpapiere	0,8
Bar und Sonstiges	-5,1
Future Short	-5,5

## Portfolio-Struktur

Währungen (in % des Fondsvermögens)

Euro	52,2
US-Dollar	29,9
Britische Pfund	8,0
Japanische Yen	7,5
Schweizer Franken	2,6
Kanadische Dollar	1,9
Hongkong Dollar	1,1
Singapur Dollar	0,9
Neue Taiwan Dollar	0,9

Fonds

Die Darstellung enthält keine Devisenkursicherung

## Allgemeine Fondsdaten

<b>Fondsgesellschaft</b>	DWS Investment GmbH	<b>Ausgabeaufschlag</b>	5,00%	<b>ISIN</b>	DE0008474024
<b>DWS Risikoklasse</b>	3	<b>Kostenpauschale / Vergütung</b>	1,450%	<b>WKN</b>	847 402
<b>Fondswährung</b>	EUR	<b>Gesamtkostenquote Stand 30.09.2008</b>	1,450%	<b>Ertragsverwendung</b>	Thesaurierung
<b>Fondsvermögen</b>	3.050,5 Mio. EUR	<b>zzgl. erfolgsbez. Vergüt. aus Leihe-Ertr.</b>	0,028%	<b>Zwischengewinn</b>	0,86 EUR
<b>Auflegungsdatum</b>	03.07.1961			<b>EU-Zwischengewinn</b>	1,73 EUR
<b>Geschäftsjahresende</b>	30.09.2009			<b>Rücknahmepreis</b>	527,92 EUR
<b>Managementlokation</b>	Deutschland			<b>Ausgabepreis</b>	554,32 EUR

## Adresse

### DWS Investment GmbH

Mainzer Landstraße 178-190  
60327 Frankfurt am Main  
Tel.: +49 (0)1803 - 10 11 10 11\*  
Fax: +49 (0)1803 - 10 11 10 50\*  
internet: www.dws.de  
E-Mail: info@dws.de  
\*(0,09 EUR/Min.)

## Hinweis

Das Sondervermögen weist aufgrund seiner Zusammensetzung/der von dem Fondsmanagement verwendeten Techniken eine erhöhte Volatilität auf, d.h., die Anteilspreise können auch innerhalb kurzer Zeiträume stärkeren Schwankungen nach unten oder nach oben unterworfen sein.

Zahlen vorbehaltlich Prüfung durch Wirtschaftsprüfer zu Berichtsterminen. Den Verkaufsprospekt erhalten Sie von Ihrem Finanzberater oder der DWS. Der Verkaufsprospekt enthält ausführliche Risikohinweise. Die in dieser Einschätzung zum Ausdruck gebrachten Ausführungen können sich jederzeit ohne vorherige Ankündigung ändern. Die Ausführungen gehen von unserer Beurteilung der gegenwärtigen Rechts- und Steuerlage aus.

Ratings bezogen auf den Vormonat.

Morningstar Gesamtrating TM

© [2009] Morningstar Inc. Alle Rechte vorbehalten. Die hierin enthaltenen Informationen (1) sind für Morningstar und/oder ihre Inhalte-Anbieter urheberrechtlich geschützt; (2) dürfen nicht vervielfältigt oder verbreitet werden; und (3) deren Richtigkeit, Vollständigkeit oder Aktualität wird nicht garantiert. Weder Morningstar noch deren Inhalte-Anbieter sind verantwortlich für etwaige Schäden oder Verluste, die aus der Verwendung dieser Informationen entstehen. Die Wertentwicklungen in der Vergangenheit sind keine Garantie für zukünftige Ergebnisse.

Allgemeiner Hinweis

Die in diesem Dokument enthaltenen Angaben stellen keine Anlageberatung dar, sondern geben lediglich eine zusammenfassende Kurzdarstellung wesentlicher Merkmale des Fonds. Die vollständigen Angaben zum Fonds sind dem vereinfachten bzw. vollständigen Verkaufsprospekt, ergänzt durch den jeweiligen letzten geprüften Jahresbericht und den jeweiligen Halbjahresbericht, falls ein solcher jüngeren Datums als der letzte Jahresbericht vorliegt, zu entnehmen. Diese Unterlagen stellen die allein verbindliche Grundlage des Kaufs dar. Sie sind in elektronischer oder gedruckter Form kostenlos bei Ihrem Berater, der DWS Investment GmbH, Mainzer Landstraße 178-190, D 60327 Frankfurt am Main und, sofern es sich um Luxemburger Fonds handelt, bei der DWS Investment S.A., 2, Boulevard Konrad Adenauer, L-1115 Luxemburg erhältlich.

Alle Meinungsäußerungen geben die aktuelle Einschätzung von DWS Investments wieder, die ohne vorherige Ankündigung geändert werden kann. Soweit die in diesem Dokument enthaltenen Daten von Dritten stammen, übernimmt DWS Investments für die Richtigkeit, Vollständigkeit und Angemessenheit dieser Daten keine Gewähr, auch wenn DWS Investments nur solche Daten verwendet, die sie als zuverlässig erachtet.

Berechnung der Wertentwicklung nach BVI-Methode, d.h. ohne Berücksichtigung des Ausgabeaufschlages. Individuelle Kosten wie beispielsweise Gebühren, Provisionen und andere Entgelte sind in der Darstellung nicht berücksichtigt und würden sich bei Berücksichtigung negativ auf die Wertentwicklung auswirken. Wertentwicklungen der Vergangenheit sind kein verlässlicher Indikator für die künftige Wertentwicklung.

Nähere steuerliche Informationen enthalten der vereinfachte und der vollständige Verkaufsprospekt.

Die ausgegebenen Anteile dieses Fonds dürfen nur in solchen Rechtsordnungen zum Kauf angeboten oder verkauft werden, in denen ein solches Angebot oder ein solcher Verkauf zulässig ist. So dürfen die Anteile dieses Fonds weder innerhalb der USA noch an oder für Rechnung von US-Staatsbürgern oder in den USA ansässigen US-Personen zum Kauf angeboten oder an diese verkauft werden.

Dieses Dokument und die in ihm enthaltenen Informationen dürfen nicht in den USA verbreitet werden. Die Verbreitung und Veröffentlichung dieses Dokumentes sowie das Angebot oder ein Verkauf der Anteile können auch in anderen Rechtsordnungen Beschränkungen unterworfen sein.