

Fondsdaten

Anlagestil

Blend

Anlagepolitik

Substanzstarke deutsche Standardwerte (Blue Chips) aus dem DAX-Index unter Beimischung ausgewählter Small Caps und Mid Caps.

Kommentar des Fondsmanagements

Die Märkte entwickelten sich im August weiterhin positiv. Eine Verbesserung der ökonomischen Frühindikatoren wie z.B. dem amerikanischen ISM Index waren eine Ursache dafür. Ein Untergewicht in den Volkswagen Stammaktien trug positiv zur Performance bei. Die technisch bedingte Überwertung der Aktien im Vergleich zum Sektor wurde abgebaut u.a. aufgrund der Möglichkeit, dass die Volkswagen-Vorzugsaktien anstelle der Stammaktien in den DAX aufgenommen werden könnten. Der Pumpenhersteller KSB konnte Umsatz und Margen auch in der Krise relativ stabil halten. Hinzu kommt, dass die Bewertung attraktiv ist. Der Wert konnte aus diesen Gründen deutlich positiv zur Performance beitragen. Die Immobilienbranche hat unter der Kreditkrise enorm gelitten. Die Finanzierungssituation hat sich jedoch verbessert. Davon profitierte die Aareal-Aktie. Der IT-Anbieter CompuGroup lieferte ein solides organisches Wachstum ab. CompuGroup hat es insbesondere geschafft, höhere Preise bei den Arztpraxis-Software durchzusetzen.

Fondsmanager

Tim Albrecht

Ratings

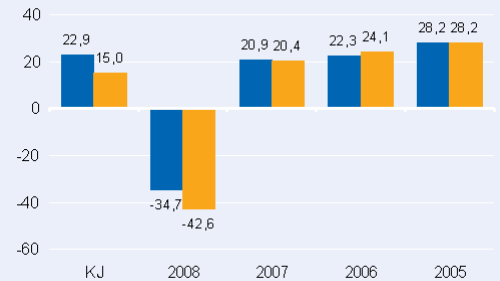
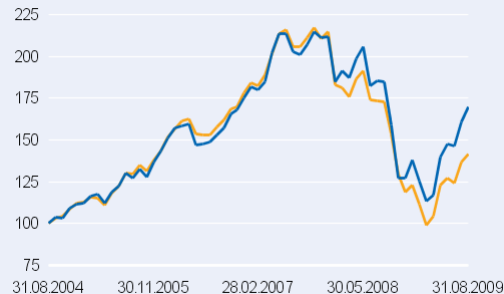
Morningstar Gesamtrating™: **ÄÄÄÄ**

FERI Fonds Rating: **(A)**

Wertentwicklung

Wertentwicklung (in EUR)

(in %)



■ Fonds ■ Benchmark: CDAX (RI)

Berechnung der Wertentwicklung nach BVI-Methode, d.h. ohne Berücksichtigung des Ausgabeaufschlages. Individuelle Kosten wie beispielsweise Gebühren, Provisionen und andere Entgelte sind in der Darstellung nicht berücksichtigt und würden sich bei Berücksichtigung negativ auf die Wertentwicklung auswirken. Wertentwicklungen in der Vergangenheit sind kein verlässlicher Indikator für die zukünftige Wertentwicklung.

Wertentwicklung kumuliert (in %)

	1 M	1 J	3 J	5 J	seit Aufl.	3J Ø	5J Ø
EUR	5,6	-8,2	11,1	69,8	184,8	3,6	11,2
BM IN EUR	3,5	-18,0	-10,1	41,6	137,8	-3,5	7,2

Kennzahlen (3 Jahre)

Volatilität:	26,86%	Maximum Drawdown	--	VaR (99%/10 Tage):	21,96%
Sharpe-Ratio:	0,01	Information Ratio	0,88	Korrelationskoeffizient:	0,96
Alpha:	7,18%	Beta-Faktor:	1,04	Tracking Error:	7,98%

Portfolio-Struktur

Branchenstruktur (Aktien) (in % des Fondsvermögens)

Ausweis der Struktur nach MSCI

Industrien	22,6
Finanzsektor	16,1
Versorger	12,0
Gesundheitswesen	10,1
Informationstechnologie	8,4
Dauerhafte Konsumgüter	8,3
Grundstoffe	6,9
Telekommunikationsdienst	6,3
Hauptverbrauchsgüter	1,1

Größte Einzelwerte (in % des Fondsvermögens)

E.ON AG (Versorger)	8,3
SIEMENS AG (Industrien)	7,8
ALLIANZ SE (Finanzsektor)	6,6
BAYER AG (Gesundheitswesen)	6,0
KSB AG (Industrien)	5,5
DEUTSCHE TELEKOM AG (Telekommunikatio	3,9
DEUTSCHE BANK AG (Finanzsektor)	3,9
RWE AG (Versorger)	3,7
MUENCHENER RUECKVERSICHERUNGS A	3,6
DAIMLER AG (Dauerhafte Konsumgüter)	3,3
Summe	52,6

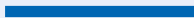
Gewichtung brutto, unbereinigt um eventuelle Positionen in Derivaten und Zertifikaten.

Investitionsgrad (in % des Fondsvermögens)

Aktien	91,9
Bar und Sonstiges	8,1
Future Long	19,1
Future Short	-1,6

Portfolio-Struktur

Währungen (in % des Fondsvermögens)

Euro  **91,9**

 Fonds

Die Darstellung enthält keine Devisenkursicherung

Allgemeine Fondsdaten

Fondsgesellschaft	DWS Investment GmbH	Ausgabeaufschlag	5,00%	ISIN	DE0008490962
DWS Risikoklasse	3	Kostenpauschale / Vergütung	1,400%	WKN	849 096
Fondswährung	EUR	Gesamtkostenquote Stand 30.09.2008	1,400%	Ertragsverwendung	Ausschüttung
Fondsvermögen	431,2 Mio. EUR	zzgl. erfolgsbez. Vergüt. aus Leihe-Ertr.	0,018%	Zwischengewinn	0,00 EUR
Auflegungsdatum	20.10.1993			EU-Zwischengewinn	0,00 EUR
Geschäftsjahresende	30.09.2009			Rücknahmepreis	82,71 EUR
Managementlokation	Deutschland			Ausgabepreis	86,85 EUR

Adresse

DWS Investment GmbH

Mainzer Landstraße 178-190
60327 Frankfurt am Main
Tel.: +49 (0)1803 - 10 11 10 11
Fax: +49 (0)1803 - 10 11 10 50
Internet: www.dws.de
E-Mail: info@dws.com

Hinweis

Das Sondervermögen weist aufgrund seiner Zusammensetzung/der von dem Fondsmanagement verwendeten Techniken eine erhöhte Volatilität auf, d.h., die Anteilspreise können auch innerhalb kurzer Zeiträume stärkeren Schwankungen nach unten oder nach oben unterworfen sein.

Zahlen vorbehaltlich Prüfung durch Wirtschaftsprüfer zu Berichtsterminen. Den Verkaufsprospekt erhalten Sie von Ihrem Finanzberater oder der DWS. Der Verkaufsprospekt enthält ausführliche Risikohinweise. Die in dieser Einschätzung zum Ausdruck gebrachten Ausführungen können sich jederzeit ohne vorherige Ankündigung ändern. Die Ausführungen gehen von unserer Beurteilung der gegenwärtigen Rechts- und Steuerlage aus.

Ratings bezogen auf den Vormonat.

Morningstar Gesamtrating TM

© [2009] Morningstar Inc. Alle Rechte vorbehalten. Die hierin enthaltenen Informationen (1) sind für Morningstar und/oder ihre Inhalte-Anbieter urheberrechtlich geschützt; (2) dürfen nicht vervielfältigt oder verbreitet werden; und (3) deren Richtigkeit, Vollständigkeit oder Aktualität wird nicht garantiert. Weder Morningstar noch deren Inhalte-Anbieter sind verantwortlich für etwaige Schäden oder Verluste, die aus der Verwendung dieser Informationen entstehen. Die Wertentwicklungen in der Vergangenheit sind keine Garantie für zukünftige Ergebnisse.

Allgemeiner Hinweis

Die in diesem Dokument enthaltenen Angaben stellen keine Anlageberatung dar, sondern geben lediglich eine zusammenfassende Kurzdarstellung wesentlicher Merkmale des Fonds. Die vollständigen Angaben zum Fonds sind dem vereinfachten bzw. vollständigen Verkaufsprospekt, ergänzt durch den jeweiligen letzten geprüften Jahresbericht und den jeweiligen Halbjahresbericht, falls ein solcher jüngeren Datums als der letzte Jahresbericht vorliegt, zu entnehmen. Diese Unterlagen stellen die allein verbindliche Grundlage des Kaufs dar. Sie sind in elektronischer oder gedruckter Form kostenlos bei Ihrem Berater, der DWS Investment GmbH, Mainzer Landstraße 178-190, D 60327 Frankfurt am Main und, sofern es sich um Luxemburger Fonds handelt, bei der DWS Investment S.A., 2, Boulevard Konrad Adenauer, L-1115 Luxemburg erhältlich.

Alle Meinungsäußerungen geben die aktuelle Einschätzung von DWS Investments wieder, die ohne vorherige Ankündigung geändert werden kann. Soweit die in diesem Dokument enthaltenen Daten von Dritten stammen, übernimmt DWS Investments für die Richtigkeit, Vollständigkeit und Angemessenheit dieser Daten keine Gewähr, auch wenn DWS Investments nur solche Daten verwendet, die sie als zuverlässig erachtet.

Berechnung der Wertentwicklung nach BVI-Methode, d.h. ohne Berücksichtigung des Ausgabeaufschlages. Individuelle Kosten wie beispielsweise Gebühren, Provisionen und andere Entgelte sind in der Darstellung nicht berücksichtigt und würden sich bei Berücksichtigung negativ auf die Wertentwicklung auswirken. Wertentwicklungen der Vergangenheit sind kein verlässlicher Indikator für die künftige Wertentwicklung.

Nähere steuerliche Informationen enthalten der vereinfachte und der vollständige Verkaufsprospekt.

Die ausgegebenen Anteile dieses Fonds dürfen nur in solchen Rechtsordnungen zum Kauf angeboten oder verkauft werden, in denen ein solches Angebot oder ein solcher Verkauf zulässig ist. So dürfen die Anteile dieses Fonds weder innerhalb der USA noch an oder für Rechnung von US-Staatsbürgern oder in den USA ansässigen US-Personen zum Kauf angeboten oder an diese verkauft werden.

Dieses Dokument und die in ihm enthaltenen Informationen dürfen nicht in den USA verbreitet werden. Die Verbreitung und Veröffentlichung dieses Dokumentes sowie das Angebot oder ein Verkauf der Anteile können auch in anderen Rechtsordnungen Beschränkungen unterworfen sein.