

ETF DACHFONDS

Die Welt der ETFs in einem Fonds



FONDS-
INNOVATION
DES JAHRES
2008

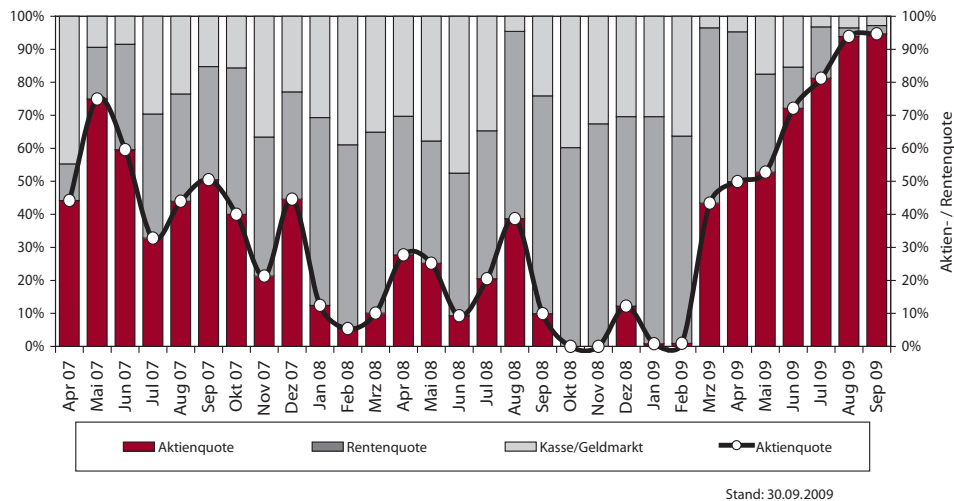


Fondsmanager Kommentar September 2009

Entgegen aller Befürchtungen wurde der September in diesem Jahr seiner Rolle als statistisch schlechtester Börsenmonat nicht gerecht. Ganz im Gegenteil, abgesehen von einem kleinen Störfeuer zu Monatsbeginn, ausgelöst durch einen massiven Kursrutsch am chinesischen Aktienmarkt, kletterten die wichtigen internationalen Aktienindizes im Monatsverlauf auf neue Jahreshöchststände. So verbuchte der amerikanische Leitindex S&P500 den siebten Monatszuwachs in Folge. Angeführt wurde das Gewinnerfeld einmal mehr von den

Markets von rund einem Drittel des Fondsvermögens konnte der ETF-DACHFONDS im September ein neues Allzeithoch erzielen. Aufgrund der enormen Kursgewinne in den letzten Monaten warteten zuletzt einige Marktbeobachter vor Kursrückschlägen. Begründet wurde das unter anderem mit den derzeit hohen Bewertungen. So notierte der S&P500 zum Monatsende mit dem höchsten Kurs-Gewinn-Verhältnis seit dem Jahr 2004. Demgegenüber äußern die Optimisten, dass eine Vielzahl der Investoren an der derzeitigen Rallye nicht ausreichend

Kursanstiege sorgen. Die Analysen unseres Trendphasenmodells rechtfertigten auch weiterhin ein Festhalten an der offensiven Ausrichtung des ETF-DACHFONDS über eine hohe Aktienquote. Im strategischen Zeitfenster weisen die Aktienindizes absolut intakte Aufwärtstrends aus. Ein Handlungsbedarf leitete sich zuletzt nur aus taktischen Signalen ab. So wurden die Positionen in Lateinamerika und den USA etwas ausgebaut. Im Gegenzug wurden Engagements in China und Hong Kong reduziert. Japan bleibt weiter gering gewichtet. Aufgrund der Schwäche des USD gegenüber dem EUR, die sich im Monatsverlauf fortsetzte, wurde die Absicherungsquote des USD-Exposures nochmals deutlich erhöht.



Aktienindizes der Emerging Markets, wobei sich die Märkte in Lateinamerika und Osteuropa besonders positiv entwickelten. Mit einer Aktienquote von ca. 95 % und einem Anteil von ETFs aus den Emerging

partizipiert hätten, und nun mit hohen Bargeldbeständen auf Kursrückschläge warten würden, um in die Aktienmärkte einsteigen zu können. Dies sollte die Aktienkurse nach unten absichern und mittelfristig für weitere

ETF-DACHFONDS

Anteilklasse P

Kurs per Monatsende: 12,19 Euro
ISIN: DE0005561674
WKN: 556167

Anteilklasse VDH

Kurs per Monatsende: 12,19 Euro
ISIN: DE000A0MKQL5
WKN: A0MKQL
Erwerb nur über den Verbund Deutscher Honorarberater (Tel. 0 96 21/78 82 50).

Währung: Euro
Fondsmanager: Markus Kaiser
Thorsten Winkler

Das Sondervermögen ETF-DACHFONDS weist aufgrund seiner Zusammensetzung eine erhöhte Volatilität auf, d.h. die Anteilspreise können auch innerhalb kurzer Zeiträume erheblichen Schwankungen nach oben und nach unten unterworfen sein. Dieser Kommentar dient ausschließlich Informationszwecken und stellt weder ein Kauf- oder Verkaufsangebot noch eine Anlageempfehlung dar. Die Verkaufsprospekte mit ausführlichen Informationen und Risikohinweisen erhalten Sie bei der VERITAS INVESTMENT TRUST GMBH, Wildunger Str. 6a, 60487 Frankfurt am Main, Tel. +49 69 / 97 57 43 - 22 oder online unter www.veritas-fonds.de.