

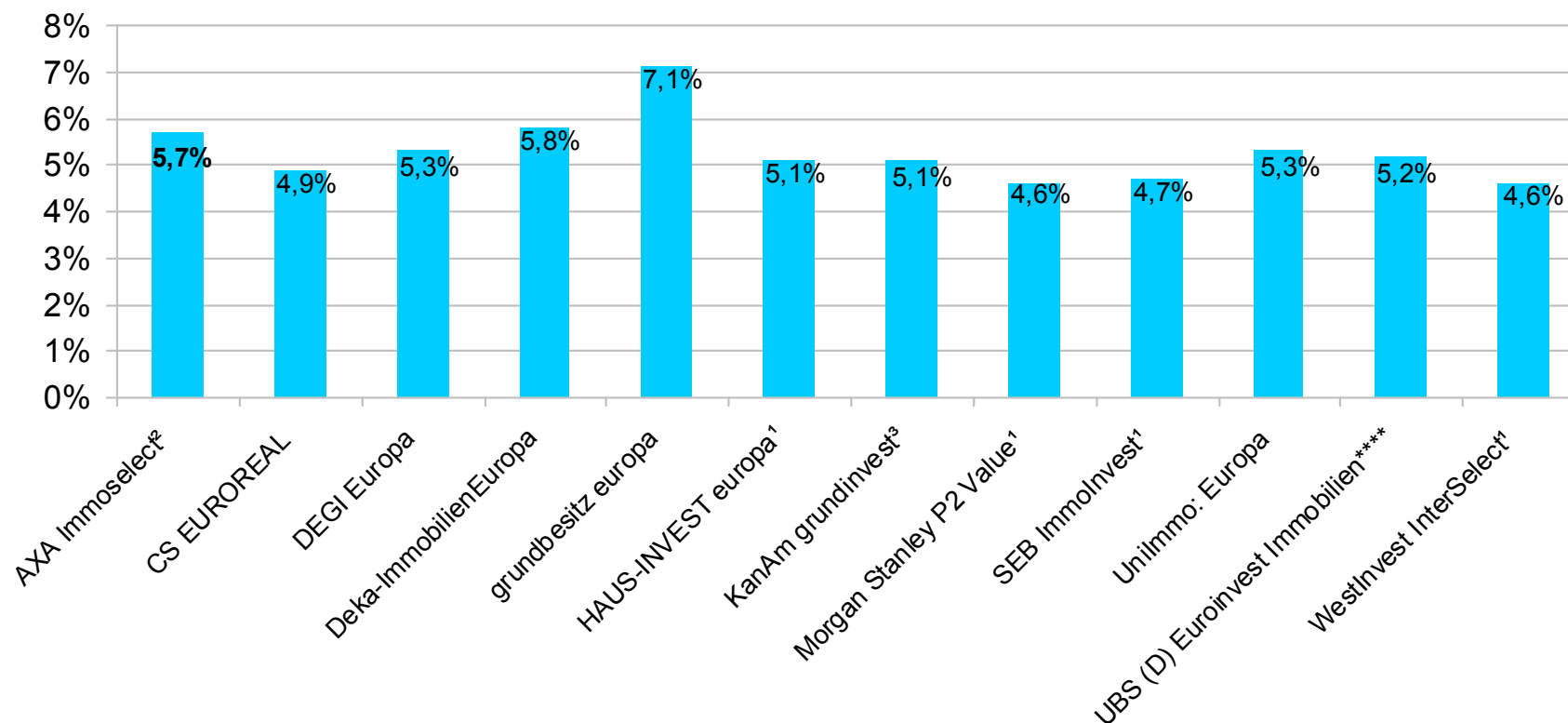
Gute Gründe für ein Investment in den AXA Immoselect

Diese Information ist ausschließlich zur internen Verwendung unserer Vertriebspartner vorgesehen - eine Weitergabe an Privatkunden im Sinne § 31a WpHG ist nicht gestattet

AXA Immoselect mit überdurchschnittlicher Nettomietrendite



Nettomietrendite im Branchenvergleich



Quelle: BVI; Rechenschaftsberichte der jeweiligen Gesellschaften zum 30.09.2008; außer

¹ Rechenschaftsbericht zum 31.03.2009

² Rechenschaftsbericht zum 30.04.2009

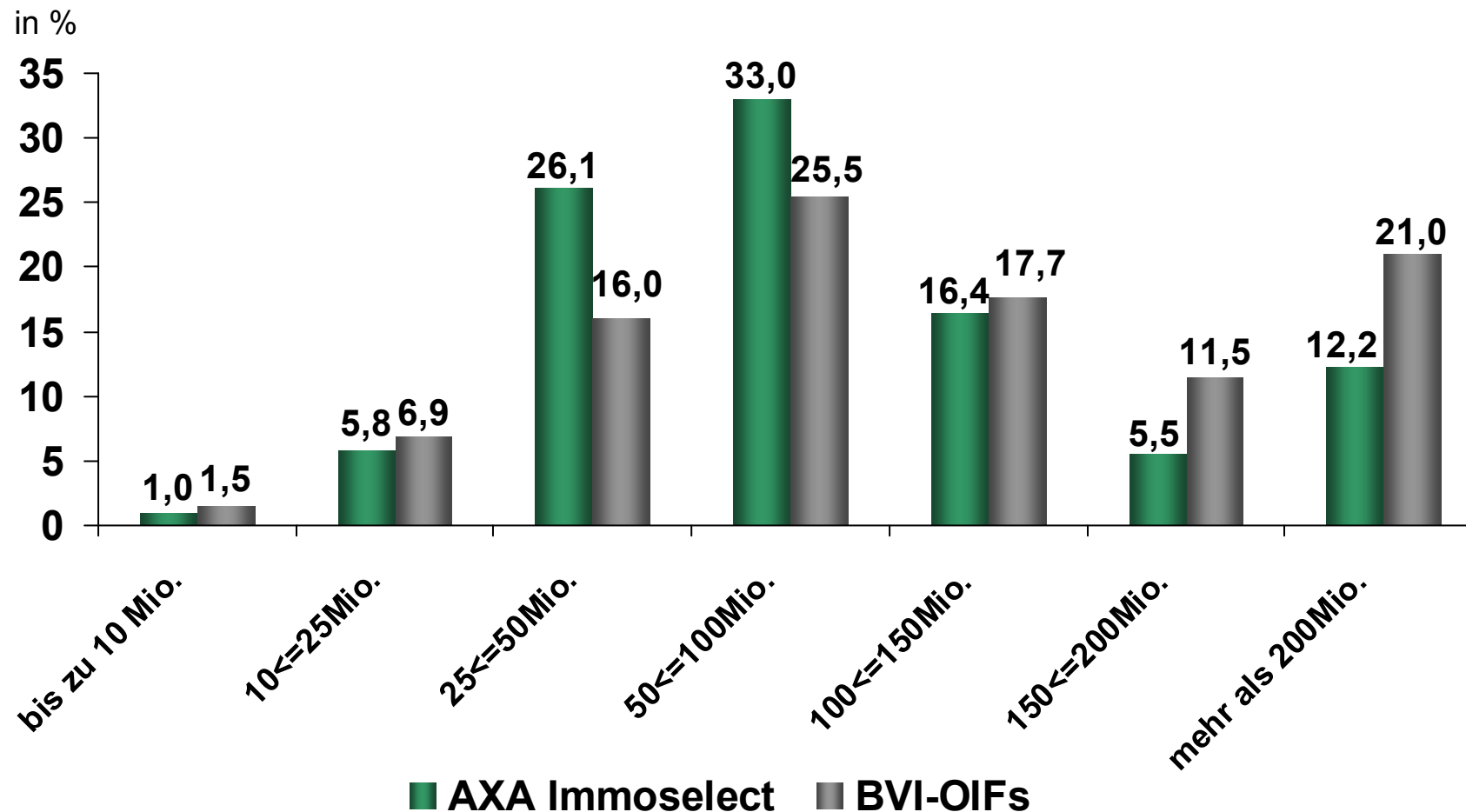
³ Rechenschaftsbericht zum 30.06.2008

**** Rechenschaftsbericht zum 31.08.2008

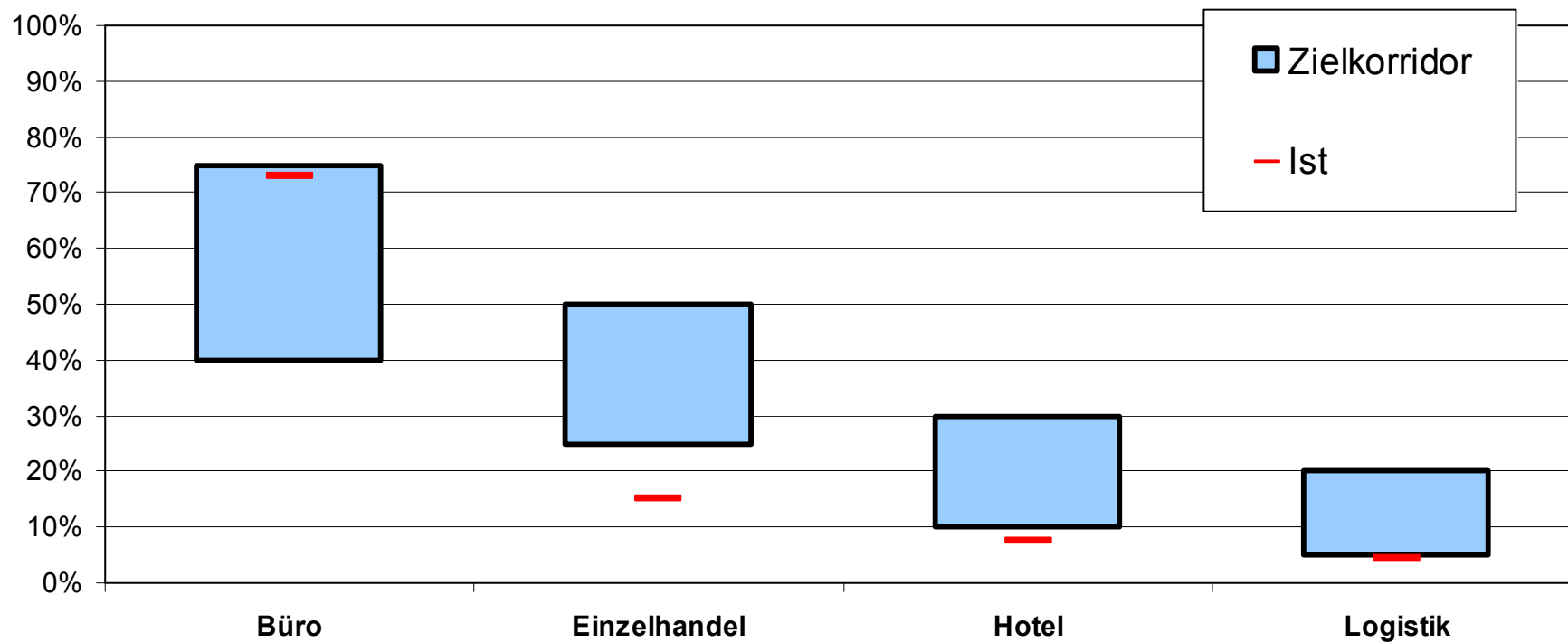
***** Rechenschaftsbericht zum 31.12.2008

AXA Immoselect: Fokus auf Investitionen in Immobilien zwischen 20 und 150 Mio. €

Größenklassen der Liegenschaften im Branchenvergleich

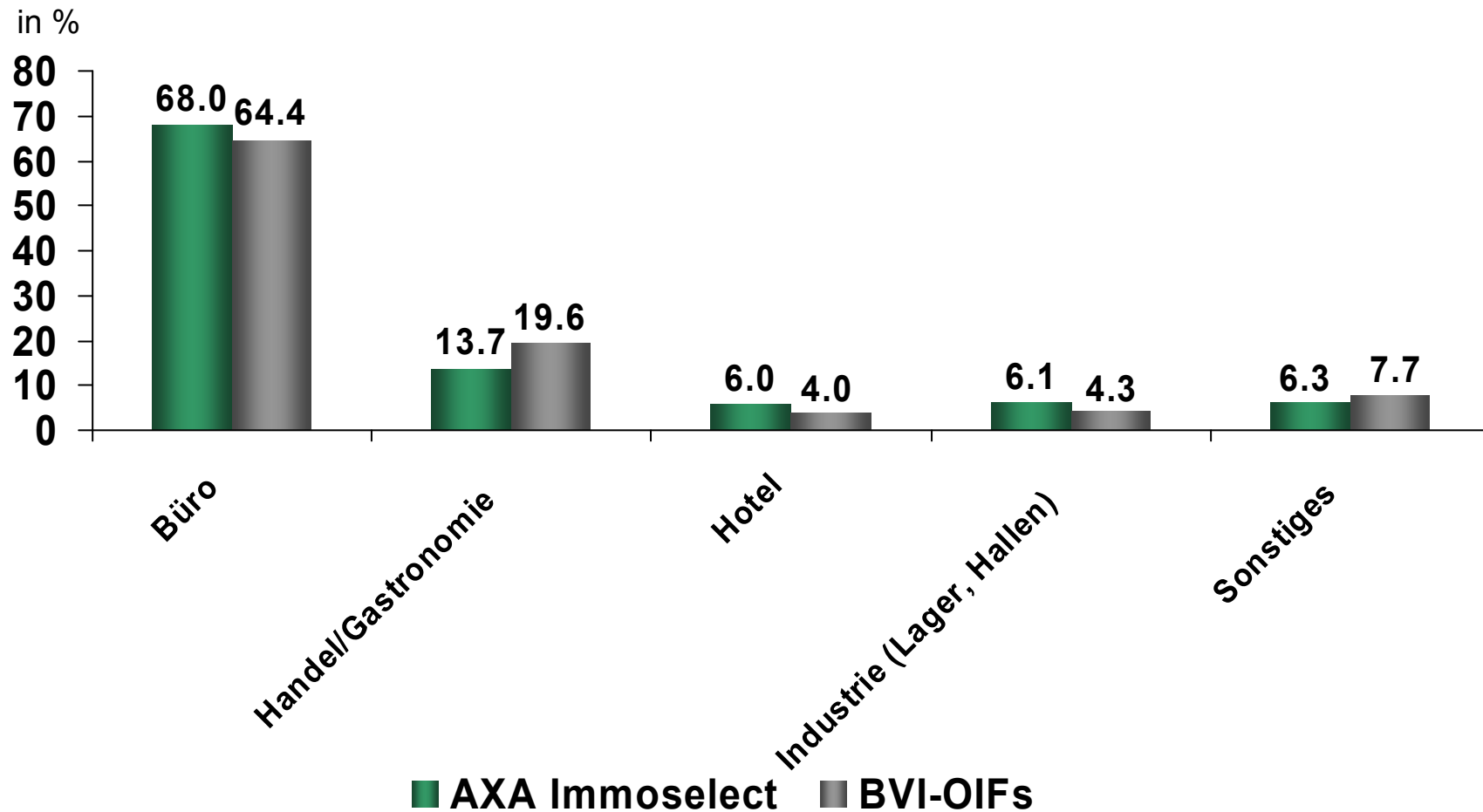


AXA Immoselect mit breiter Diversifizierung über Immobiliennutzungsarten



AXA Immoselect mit breiter Diversifizierung über Immobiliennutzungsarten

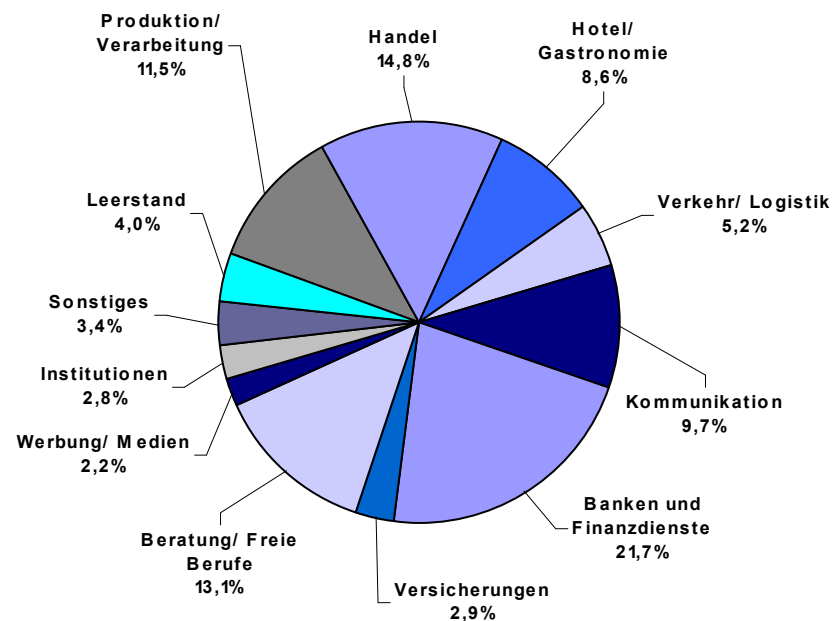
Nutzungsarten der Liegenschaften im Branchenvergleich



Immobilienportfoliostruktur - Allokation nach Mieterbranchen

Branche nach Mietertrag in %

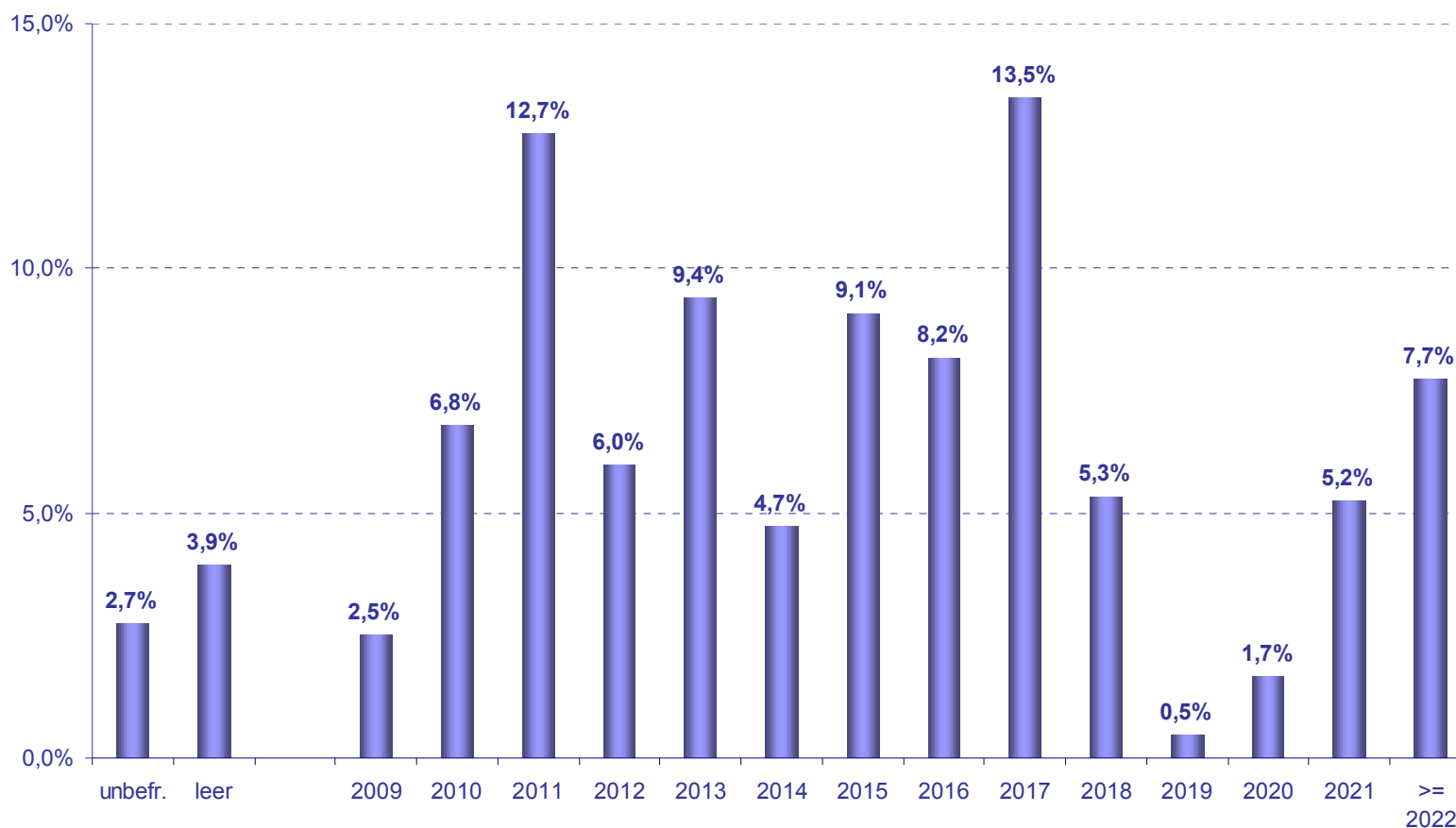
Aggr. Branche	Monatsertrag in €	Anteil in %
Produktion/ Verarbeitung	1.978.000	11,5%
Handel	2.547.847	14,8%
Hotel/ Gastronomie	1.480.837	8,6%
Verkehr/ Logistik	900.295	5,2%
Kommunikation	1.666.671	9,7%
Banken und Finanzdienste	3.742.664	21,7%
Versicherungen	501.383	2,9%
Beratung/ Freie Berufe	2.265.093	13,1%
Werbung/ Medien	387.532	2,2%
Institutionen	487.969	2,8%
Sonstiges	586.908	3,4%
Leerstand	685.317	4,0%
Summe	17.230.515	100,00%



Mit langen Mietvertragslaufzeiten gegen Schwankungen im Zyklus abgesichert

Aktuelle Vermietungsquote: 96%

(bezogen auf die Nettosollmiete)

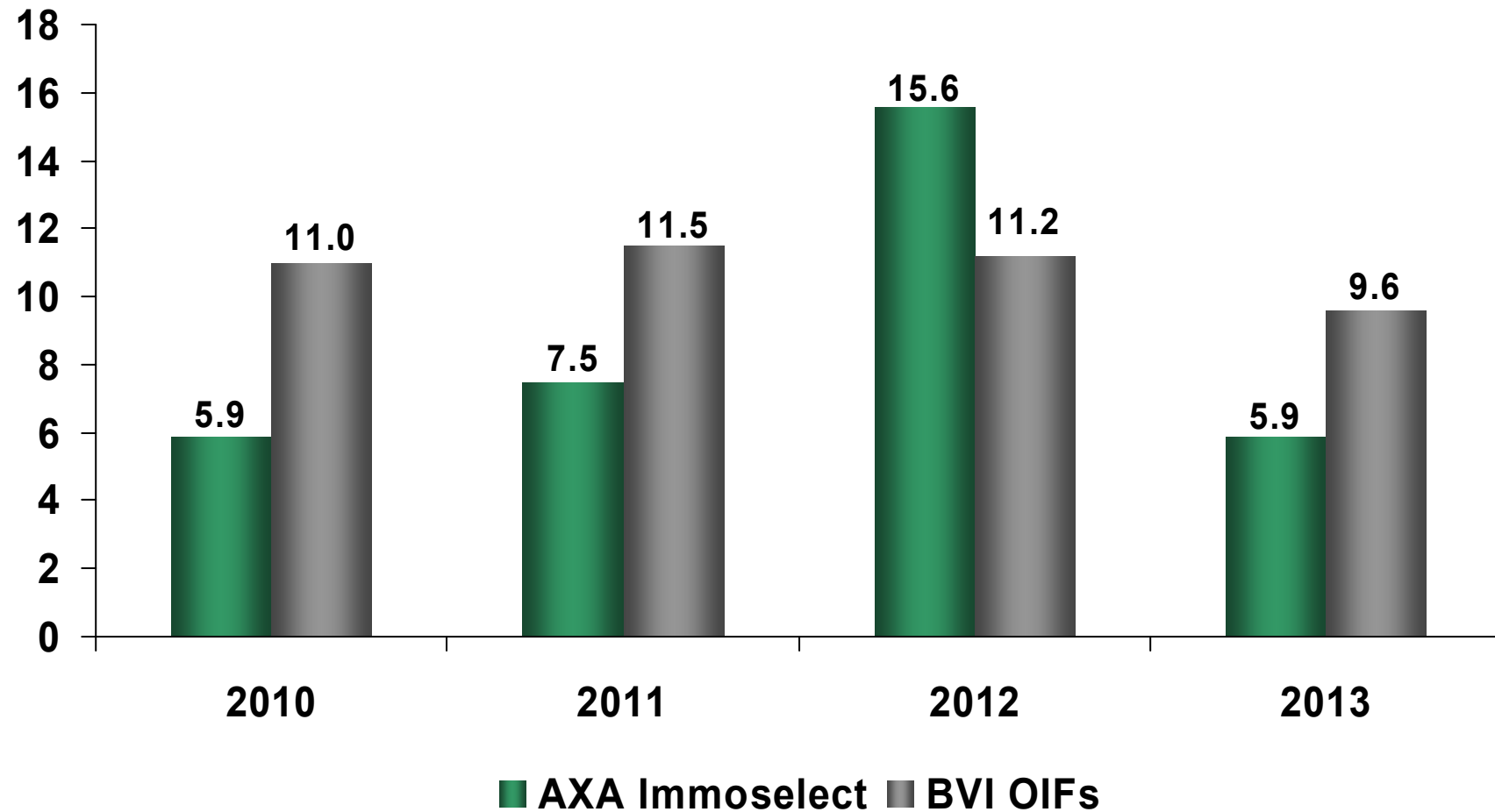


Quelle: AXA IM – Stand 08.09.2009

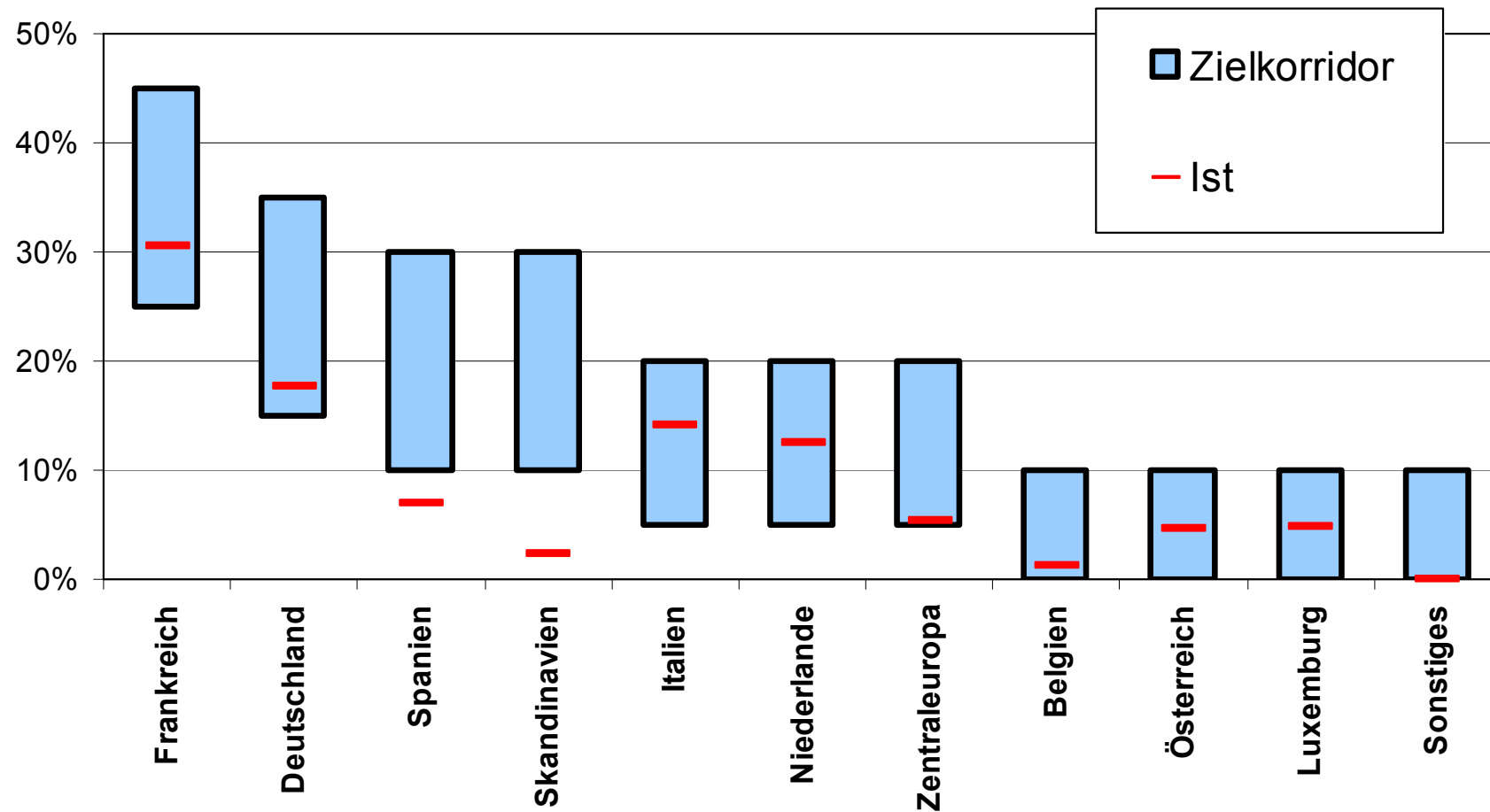
* dargestellt sind jeweils die Sonderkündigungsmöglichkeiten der Mietverträge

Mit langen Mietvertragslaufzeiten gegen Schwankungen im Zyklus abgesichert

Restlaufzeiten der Mietverträge im Branchenvergleich



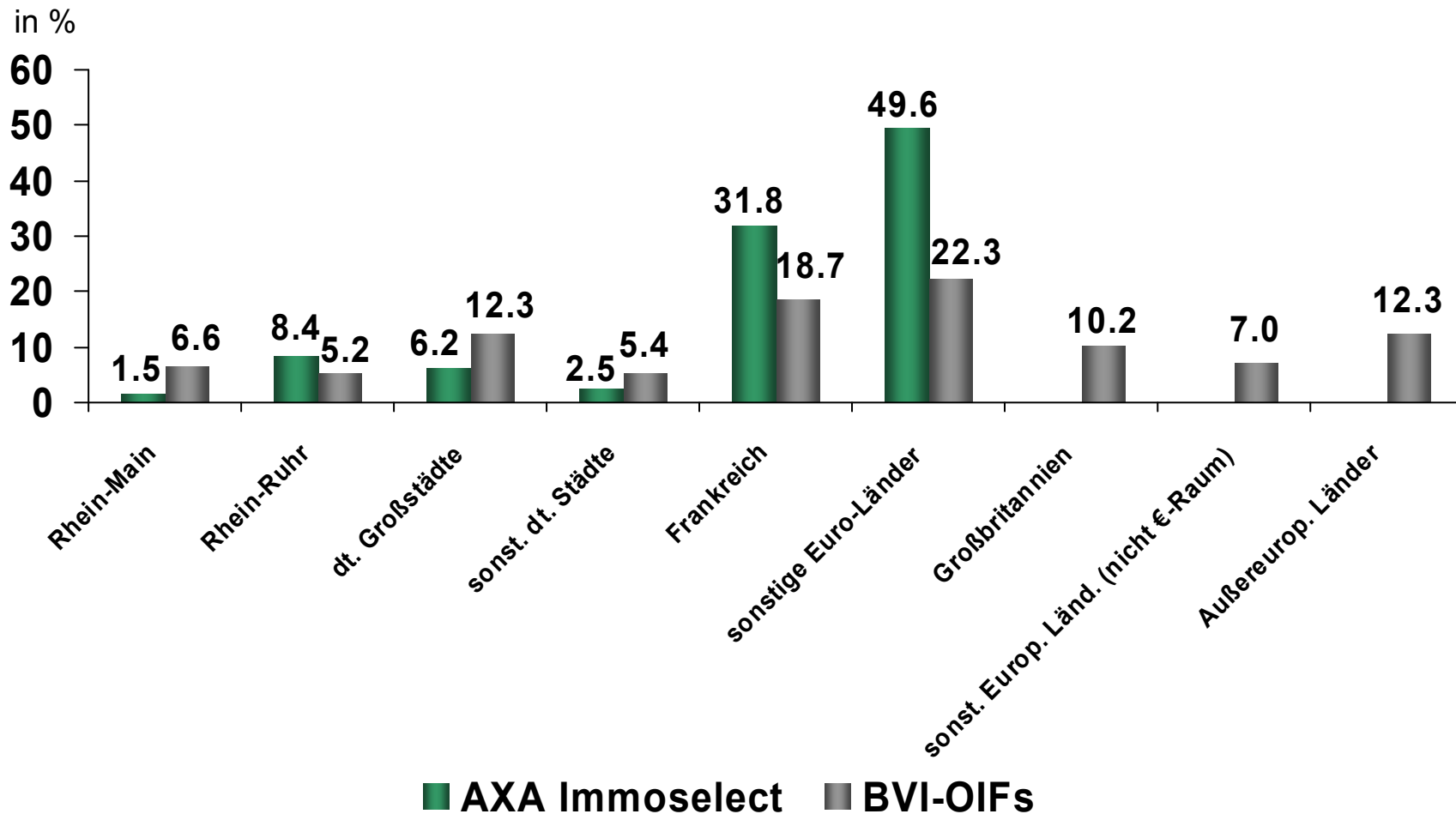
AXA Immoselect: Europa-Mix bietet attraktive Nachsteuerrendite & vermeidet Währungskursrisiken



AXA Immoselect: Europa-Mix bietet attraktive Nachsteuerrendite & vermeidet Währungskursrisiken



Geografische Verteilung der Liegenschaften im Branchenvergleich



Quelle: BVI Auswertung per 30. Juni 2009

Soweit nicht anders angegeben stammen die Informationen dieses Reports von AXA Investment Managers und werden laufend geprüft und aktualisiert. Dennoch kann es zu unbeabsichtigten fehlerhaften Darstellungen kommen. Eine Haftung oder Garantie für die Aktualität, Richtigkeit und Vollständigkeit der zur Verfügung gestellten Informationen kann damit nicht übernommen werden. Ein Kauf von Investmentanteilscheinen erfolgt ausschließlich auf Basis des Verkaufsprospektes und den darin enthaltenen Informationen. Es ist nicht gestattet, von dem Verkaufsprospekt abweichende Auskünfte oder Erklärungen abzugeben. Von solchen abweichenden Auskünften oder Erklärungen distanzieren wir uns inhaltlich hiermit ausdrücklich, insbesondere in Bezug auf abweichende Auskünfte und Erklärungen von Vertriebspartnern und Informationsstellen. Die Verkaufsprospekte und Jahres- und Halbjahresberichte erhalten Sie kostenlos bei AXA Investment Managers Deutschland GmbH • 60313 Frankfurt/Main oder unseren Vertriebspartnern sowie unter www.axa-im.de.

Informationen für die Anleger in Österreich: Unsere Investoren in Österreich erhalten den Verkaufsprospekt, die Fondsbestimmungen sowie Jahres- und Halbjahresberichte zu unseren Immobilienfonds AXA Immoselect und AXA Immosolutions kostenlos bei der Informations- und Zahlstelle: UniCredit Bank Austria AG , Schottengasse 6-8, A-1010 Wien sowie unter www.axa-im.at. Bei der Zahlstelle können auch sonstige Angaben und Unterlagen zu den Fonds eingesehen sowie Rücknahmeanträge eingereicht werden. Die Ausgabe- und Rücknahmepreise sind ebenfalls bei der Bank Austria Creditanstalt AG sowie unter www.axa-im.at erhältlich.