



Index: **Dow Jones**

WKN: 969420

ISIN: XC0009694206

Analysedatum: 02.01.2010

Fazit:

Kurzfristig: Warten bis der Dow die Flaggen-Formation verlässt. Kursziel 11180 Punkte - Tendenz seitwärts bis leicht steigend 🤔👉

Mittelfristig: Der Aufwärtstrend ist voll intakt 😊👉

Langfristig: Die Bären haben das Ruder fest im Griff - Abwärtstrend voll intakt 🤔👎

http://www.wertpapier-forum.de/topic/27570-dow-jones-chartanalyse/page__view__findpost__p__533575

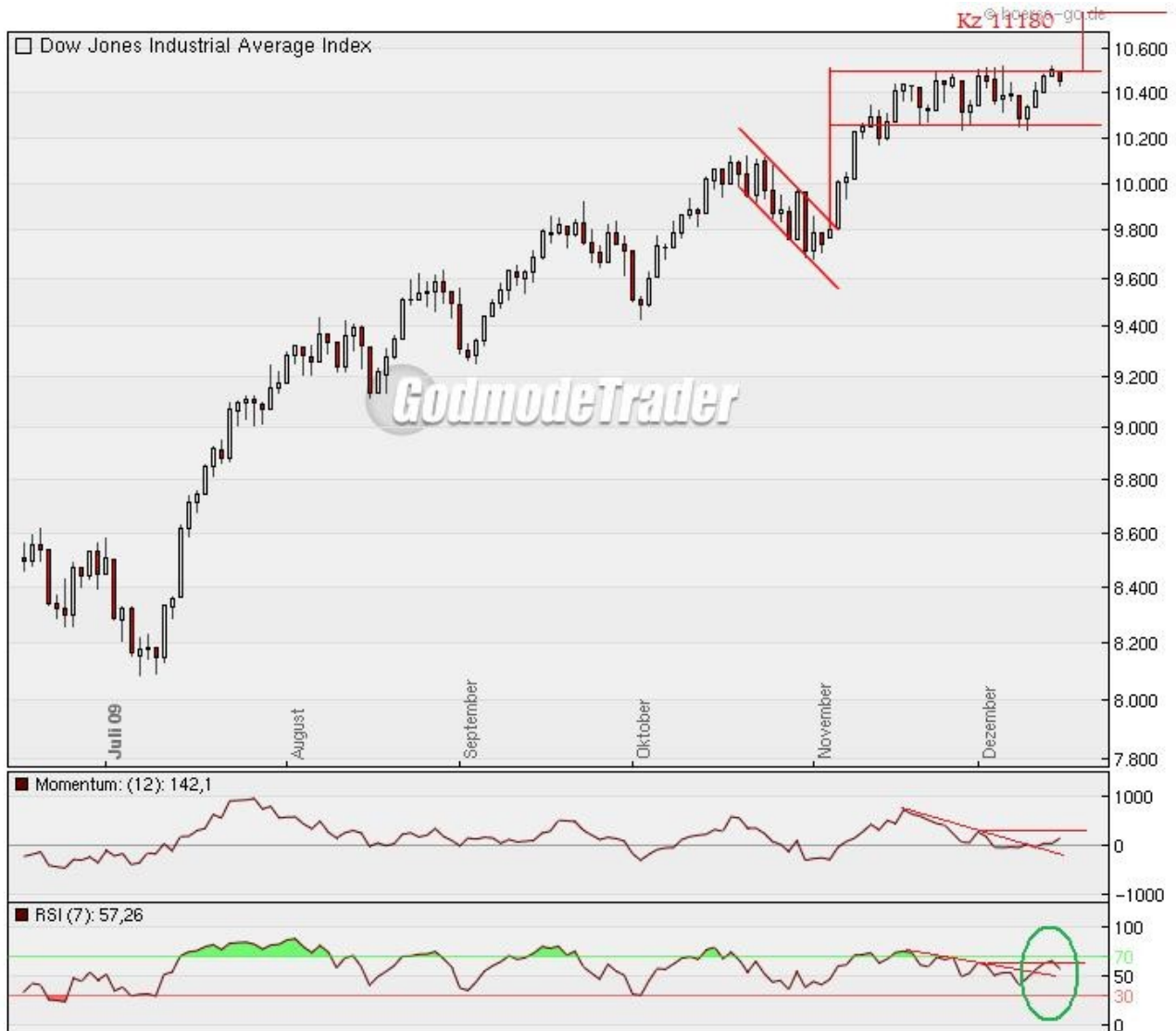


Tagesbasis:

Ist der Dow aus der Flaggen-Formation ausgebrochen, oder nicht ?

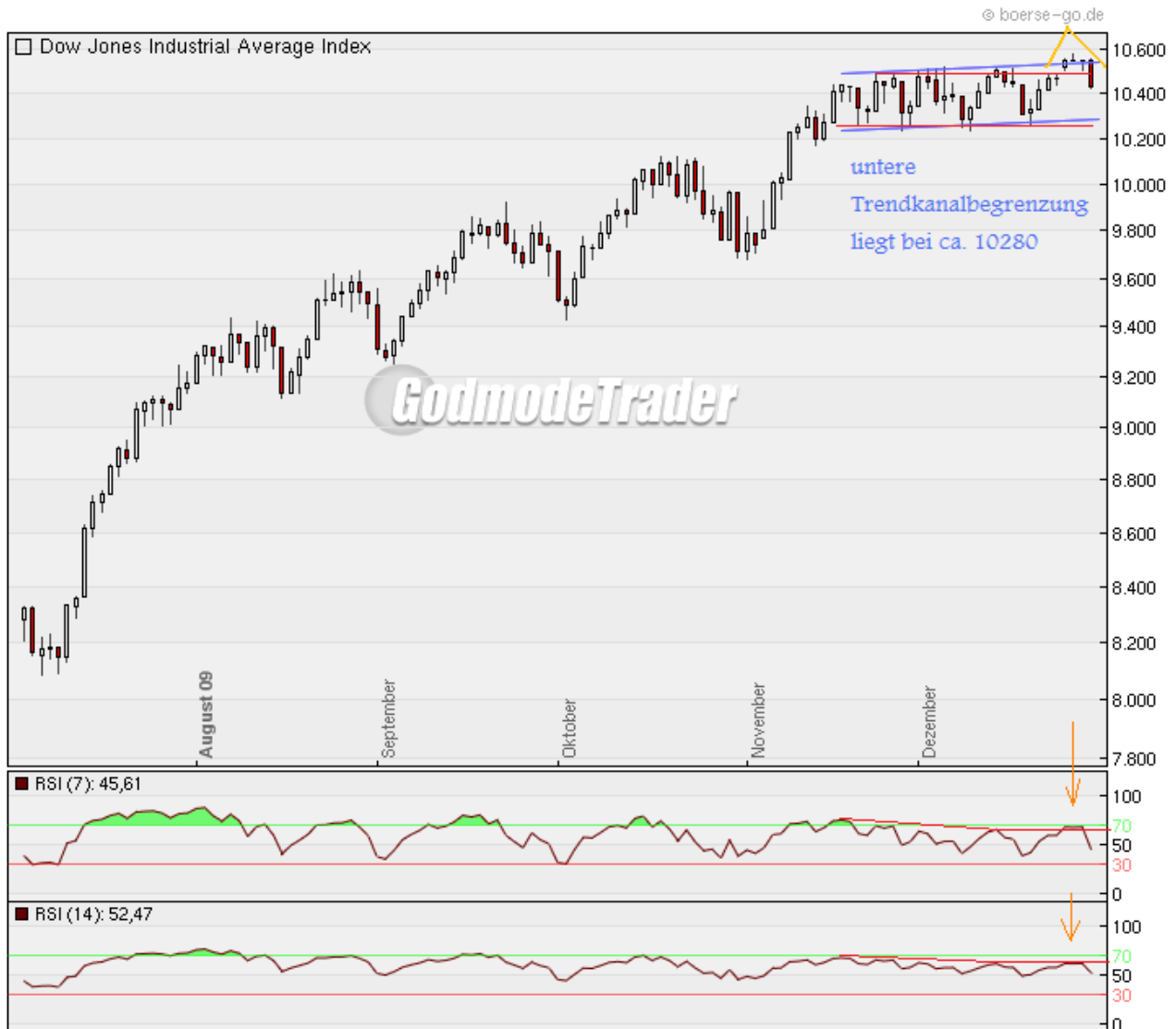
Hier ein Chart vom 16.12.09

http://www.wertpapier-forum.de/topic/27570-dow-jones-chartanalyse/page__view__findpost__p__533575



Man beachte den RSI (Kreis grün). Der RSI ist am horiz. Widerstand nach unten abgedreht.

Hier nun der aktuelle Chart:



Der RSI ist wieder im Bereich des horiz. Widerstand gescheitert (Pfeil orange). Zur Kontrolle habe ich auch noch einmal den RSI 14 zusätzlich verwendet. Auch hier wird die Umkehr bestätigt (Pfeil orange).

Laut RSI war es kein Ausbruch aus der Flaggen-Formation (rot).

Demnach muss man in Betracht ziehen, das die Flaggen-Formation eventuell leicht nach oben geneigt verläuft. Die obere Begrenzungslinie verläuft zur Zeit bei 10590 und die untere bei 10280 Punkte.

Bei den Indikatoren gibt es zur Zeit keine pos. Divergenzen, die darauf hinweisen das sich ein Aufwärtstrend etablieren wird. Dazu müsste der RSI eigentlich sofort wieder nach oben wenden und ein neues Hoch generieren. Hier würde eine pos. Divergenz entstehen. Verbleibt der RSI zwischen der 30/70 Zone handelt es sich auf jeden Fall um eine Flaggen-Formation bzw. um einen Seitwärtstrend, der noch einige Zeit bestehen dürfte.

Durch das neue ATH wird der Aufwärtstrend in Tageschart samt horiz. Unterstützung neu verlegt. Die horiz. Unterstützung liegt nun bei 10264 Punkte.



Wochenbasis:

Auf Wochenbasis wird der Aufwärtstrend inklusive horiz. Unterstützung ebenfalls neu verlegt. Die horiz. Unterstützung steigt von 9678 auf 10423 Punkte.



Beachten sollte man das Momentum, denn offenbar beginnt sich hier eine neg. Divergenz (rot) zu etablieren. Die Aufwärtsdynamik lässt merklich nach.



Monatsbasis:

Auf Monatsbasis bleibt der Aufwärtstrend und die horiz. Unterstützung (9678 Punkte) weiterhin bestehen.



Die Indikatoren haben weiterhin pos. Konvergenzen (blau). Nach oben hin nähern sich beide RSI Indikatoren dem horiz. Widerstand (rot) an.



Zusatz:

Wer den Dow mal auf Monatsbasis analysiert, wird zwischen 2003 und heute verblüffende Ähnlichkeit feststellen. Das heutige Szenario auf Tagesbasis spielte der Dow zwischen 2004 und 2006/07 auf Monatsbasis durch.

Hier der Chart dazu:



Am Anfang konsolidierte der Dow in einer Flaggen-Formation (rot). Dann kam der Ausbruch nach oben. Der RSI blieb jedoch an seinem horiz. Widerstand (Pfeil orange) stehen und wendete nach unten. Der Ausbruch wurde damals durch keine pos. Divergenz begleitet. Erst im Laufe der Zeit erkannte man die neue Flaggen-Formation (blau). Der Ausbruch nach oben, kündigte sich durch die pos. Divergenz (Pfeil grün) an. Das Momentum fiel damals wie heute.

Diese Formation im Dow nennt man Flagge auf Halbmast

Für die Flagge gilt die Weisheit (Spruch), dass "die Flagge auf Halbmast weht".

Der Hintergrund ist folgender:

die Flagge stellt eine kurze Konsolidierung dar, welche häufig in der Mitte einer Aufwärtsbewegung auftritt.

Dies ähnelt einer Flagge auf Halbmast, da die Formation einer Flagge ähnelt und der bisherige Aufwärtstrend als Mast dieser Flagge gesehen wird.

Quelle: <http://www.bullchart.de/ta/formationen/index9.php>

Handelt es sich um eine Flagge auf Halbmast, dann kommt das Kz. von 11180 Punkte (siehe 1. Chart) bei Ausbruch nach oben hin. Durch die leichte Neigung der Flagge nach oben, kann es sogar etwas drüber liegen. Mich würde es nicht wundern, wenn der Dow hier sein vorläufiges ATH (11180 Punkte) erreicht und dann in einen Bärenmarkt verfällt.

Fazit:

Kurzfristig: Man muss damit rechnen das die Flaggen-Formation eine etwas andere Form annimmt und leicht nach oben geneigt verläuft. Erneute Rückschläge in den Bereich von 10590 Punkte wären damit erneut möglich.

Weiterhin Vorsicht walten lassen bis die Flaggen-Formation verlassen wird. Auf Divergenzen-Bildung achten, die die Richtung des Ausbruch's ankündigt. Bis jetzt Kz. 11180.

Vorläufig seitwärts bis leicht aufwärts. 🙄

Mittelfristig: Der Aufwärtstrend ist voll intakt. Die horiz. Unterstützung liegt jetzt verdammt nah am Dow. Das Momentum bildet eine neg. Divergenz aus. Ein erster Hinweis für eine bevorstehenden Bärenmarkt.

Vorläufig seitwärts 🙄

Langfristig: Die Bären haben das Ruder fest im Griff - Abwärtstrend voll intakt 🙄

<http://wertpapier-forum.de/> sollte man mal besuchen.....

Die Informationen von mir „alias Aktiencrash“ stellen weder ein Verkaufsangebot für die behandelte(n) Aktie(n) noch eine Aufforderung zum Kauf oder Verkauf von Wertpapieren dar.

Den Ausführungen liegen Quellen zugrunde, die der Herausgeber für vertrauenswürdig erachtet. Dennoch ist die Haftung für Vermögensschäden, die aus der Heranziehung der Ausführungen für die eigene Anlageentscheidung möglicherweise resultieren können, kategorisch ausgeschlossen.

Ich geben zu bedenken, dass Aktien und insbesondere Optionsscheininvestments grundsätzlich mit Risiko verbunden sind.

Der Totalverlust des eingesetzten Kapitals kann nicht ausgeschlossen werden. Sie sollten sich vor jeder Anlageentscheidung (z.B. durch Ihre Hausbank) weitergehend beraten lassen. Der Herausgeber kann Shorts- oder Long-Positionen in der/den behandelte(n) Aktie(n) halten.