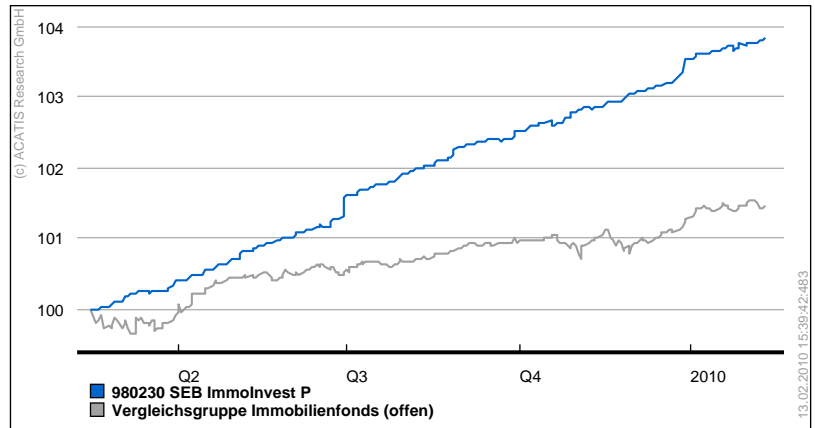


Anlageziel

Bei der Anlage der Mittel konzentriert sich das Fondsmanagement auf solide vermietete Qualitätsimmobilien an gefragten Standorten. Im Mittelpunkt der Anlagestrategie steht eine wertbewußte und umsichtige Anlagepolitik, d.h., es werden ertragsstarke Gewerbeimmobilien, die eine stabile Wertentwicklung erwarten lassen, erworben.

Wertentwicklung



Produktdaten

WKN	980230
ISIN	DE0009802306
Fondsgesellschaft	SEB Asset Management AG
Anlagekategorie	Immobilienfonds (offen)
Rücknahmepreis	56,87 EUR am 12.02.2010
Depotbank	SEB AG, Frankfurt/Main
Fondsart	Publikumsfonds
Ausschüttungsart	ausschüttend .
Manager	Knoflach, Barbara
Sitzland	Deutschland
Auflagedatum	02.05.1989
Geschäftsjahresende	31.03.
Währung	EUR
Fondsvermögen (Mio)	6230,80 EUR am 31.12.2009
Ausgabeaufschlag	eff: 5,25 % / max: 5,5 %
Rücknahmegebühr	keine
Verwaltungskosten	0,50 % / max: 1,00 %
Depotbankgebühr	0,01 %
Mindestanlagesumme (einmalig)	beliebig
Sparplan möglich	ja, 50
Auszahlplan möglich	ja
Vertrieb	SEB
Anteilsklasse	P
weitere Anteilsklassen	I

Perfomancedaten

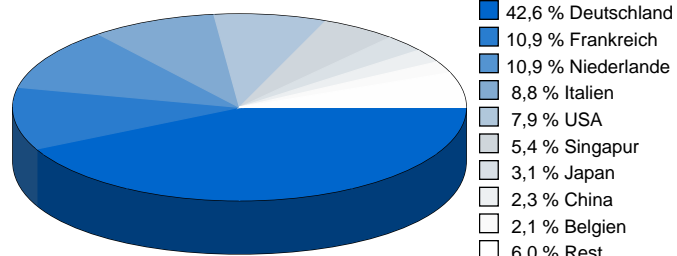
Stichtag: 12.02.2010

Performance		Volatilität		Sharpe-Ratio	
1 Monat	0,2%	1 Monat	0,3%	1 Monat	6,9
2 Monate	0,7%	2 Monate	0,5%	2 Monate	6,8
3 Monate	1,0%	3 Monate	0,5%	3 Monate	7,1
6 Monate	1,8%	6 Monate	0,4%	6 Monate	7,2
1 Jahr	3,9%	1 Jahr	0,4%	1 Jahr	6,6
2 Jahre	9,3%	2 Jahre	0,7%	2 Jahre	2,5
3 Jahre	15,0%	3 Jahre	0,8%	3 Jahre	1,8
4 Jahre	20,5%	4 Jahre	0,8%	4 Jahre	1,9
5 Jahre	25,3%	5 Jahre	0,7%	5 Jahre	2,2
10 Jahre	62,0%	10 Jahre	0,8%	10 Jahre	2,2

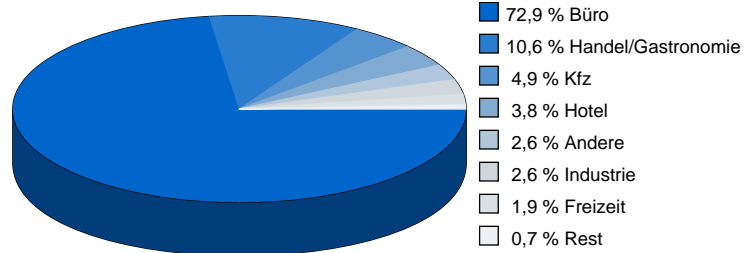
Portfoliodaten

Stand: 31.12.2009

Top 10 AnlageLänder



Top 10 Anlageemittenten



Top 10 Anlagelaufzeiten

10 - 15 Jahre	29,3 %
bis 5 Jahre	28,9 %
5 - 10 Jahre	21,5 %
mehr als 20 Jahre	10,9 %
15 - 20 Jahre	9,4 %

Top 10 Anlagesektoren

Immobilien	100,0 %
------------	---------