



Index: **Dax**

WKN: 846900

ISIN: DE0008469008

Analysedatum: 27.03.2010

Letzte Zusammenfassung vom 21.02.10

**Fazit:**

Tagesbasis:

Dax hat kurzfristig etwas Aufwärtsdynamik aufgebaut.

Der RSI 5 hat einen posKonvergenz ausgebildet, was positiv zu werten ist. Die Bären und Bullen sollten sich ein kleines Gefecht im Bereich von 5734 Punkte in den nächsten Tagen liefern.

Tendenz-seitwärts

Wochenbasis:

Auf Wochenbasis bilden sich offenbar neg. Divergenzen bei den RSI Indikatoren. Dies spricht stark für die Bildung eines mittelfristigen Abwärtstrends.

Tendenz-seitwärts

Monatsbasis:

Die Indikatoren RSI 5 und Momentum 12 sprechen eine eindeutige Sprache, wenn sie an ihren horiz. Widerständen scheitern. Alles spricht in dieser Einstellung für eine mittelfristige Trendwende nach Süden.

Langfristig haben weiterhin die Bären das Zepter in der Hand.

[http://www.wertpapier-forum.de/topic/16096-dax-chartanalyse-das-baerenlager/page\\_\\_view\\_\\_findpost\\_\\_p\\_\\_555528](http://www.wertpapier-forum.de/topic/16096-dax-chartanalyse-das-baerenlager/page__view__findpost__p__555528)

## Rückblick:

Wie in der letzten Analyse am 21.02.2010 beschrieben, haben die Indikatoren auf Tagesbasis pos. Divergenzen ausgebildet. In der charttechnischen Analyse oft ein Zeichen für eine bevorstehende Trendwende im Basiswert (hier DAX).

Im ganzen hat sich der DAX auf 4 Wochensicht sehr gut erholt.

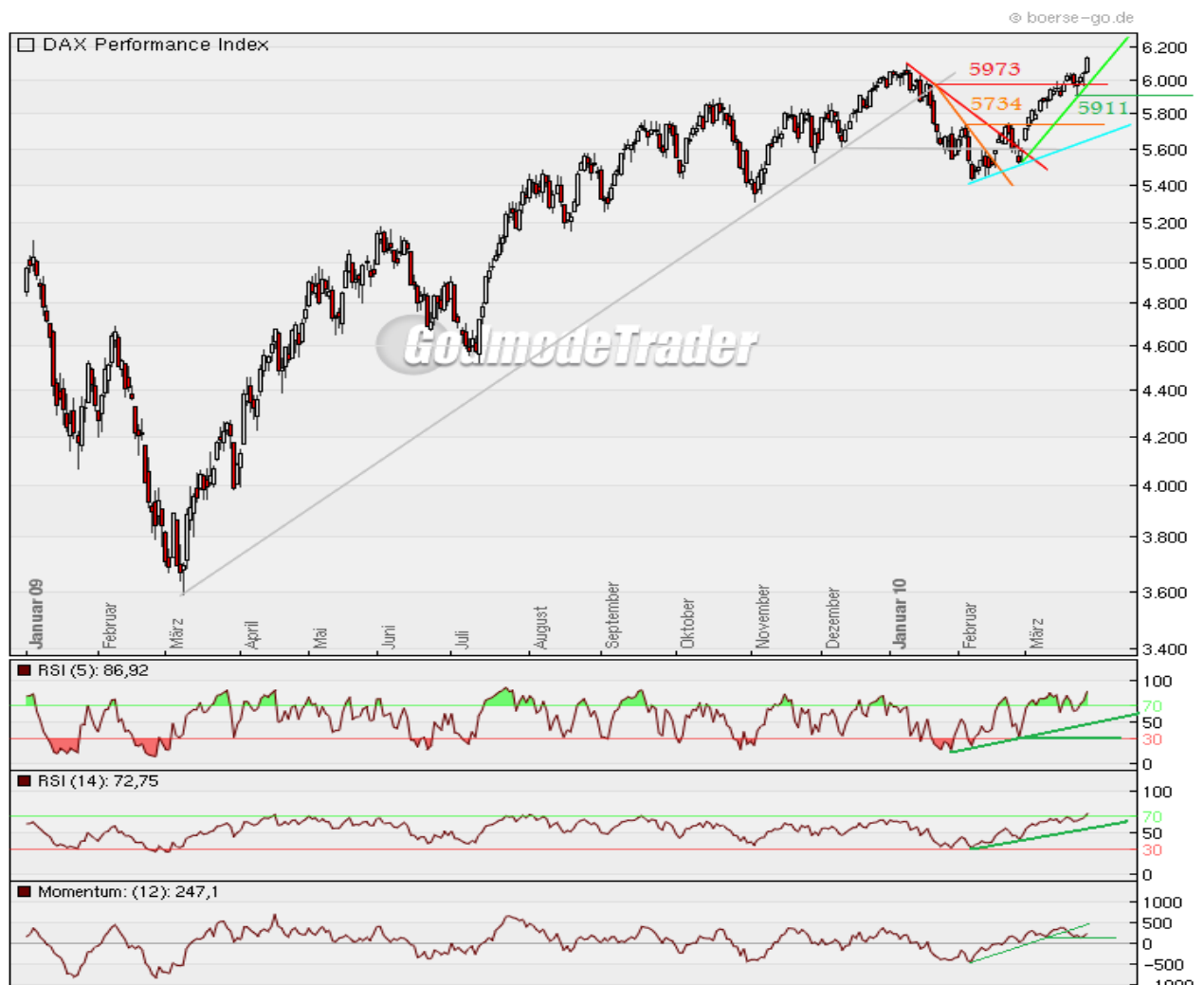
## Tageschart-Analyse:

Auf Tagesbasis wurden in den letzten 4 Wochen einige Kaufsignale ausgelöst. Zum einen mit dem Durchbruch der horiz. Widerstände von 5734 und 5973 Punkte.

Das ganze wurde von einer pos. Konvergenz (grün) bei den Indikatoren begleitet.

In den letzten Tagen beginnt allerdings das Momentum zu schwächeln. Die pos. Konvergenz (grün) wurde hier nach unten durchbrochen und die horiz. Unterstützung erreicht. Hier konnte das Momentum noch einmal nach oben wenden.

Auf Tagesbasis liegt der nächste horiz. Unterstützungsbereich bei 5911 Punkte.



## Wochenchart-Analyse:

Das Bild auf Wochenbasis hat sich ebenfalls etwas aufgehellt. Mit überschreiten des horiz. Widerstandes von 5998 Punkte wurde ein Kaufsignal generiert.

Die Indikatoren RSI und Momentum haben allerdings zum jetzigen Zeitpunkt immer noch eine neg. Divergenz (rot). Aus dem Grund habe ich die Indikatoren William und OBOS zusätzlich eingesetzt um ein genaueres Bild zu erhalten. Diese beiden Indikatoren haben bereits ein Kaufsignal im Bereich 5800 generiert (Kreis grün).



Der nächste horiz. Unterstützungsbereich liegt bei 5911 Punkte und im Bereich des Aufwärtstrend grün. Die letzte Reserve folgt bei 5518 Punkte auf Wochenbasis.

Die nächst größere Hürde sollte im Bereich des horiz. Widerstandes von 6554 Punkte folgen.

### Monatschart-Analyse

I  
I  
I  
I  
IIIII  
IIIII  
IIII  
III  
III  
I

## Monatschart-Analyse:

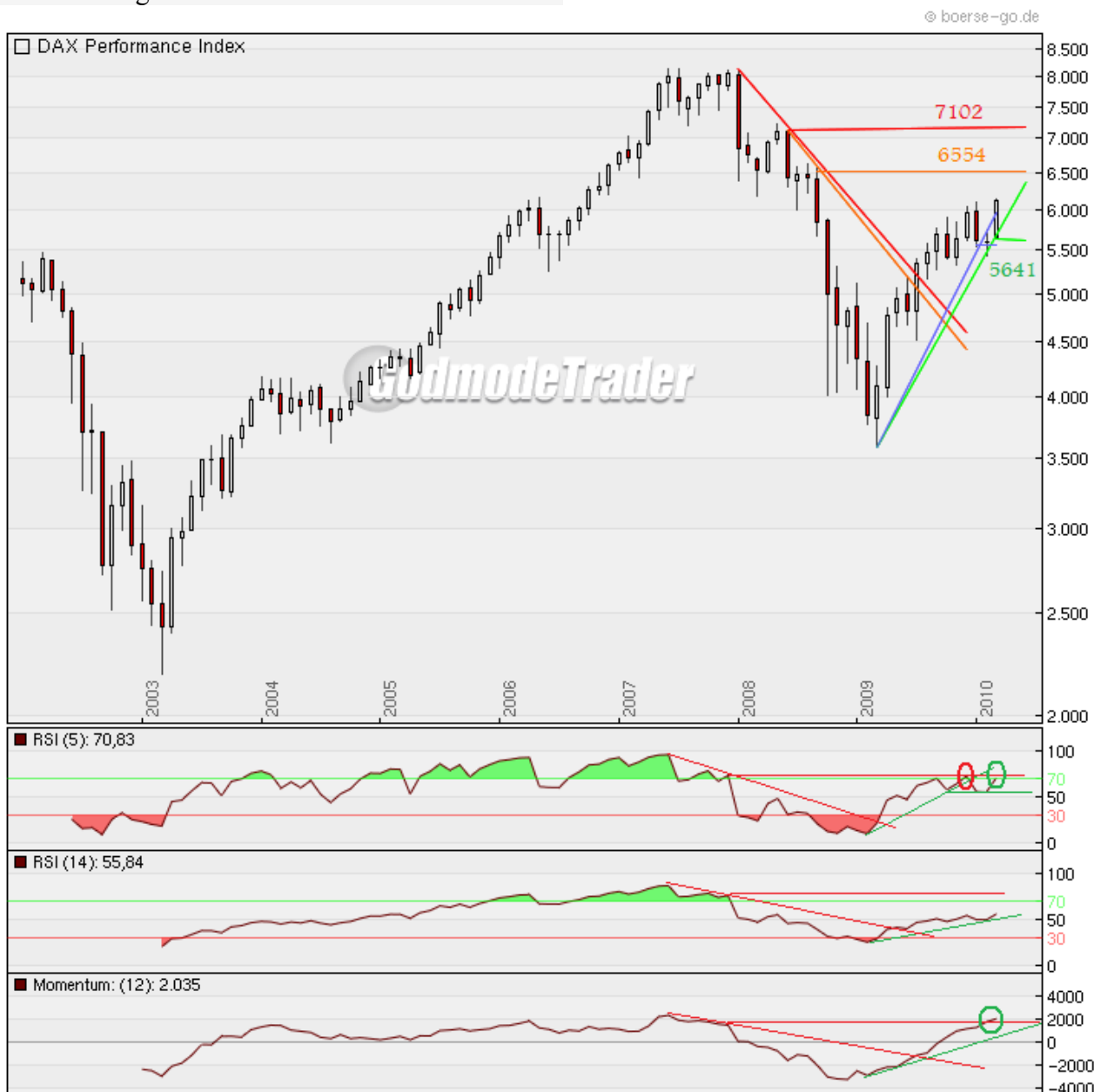
Im Monatschart wird es wieder spannend.

Der RSI 5 ist im Dez. 09 am horiz. Widerstand gescheitert (Kreis rot). Nach einem kurzen Absacker, konnte er im Bereich horiz. Unterstützung (grün) wieder nach oben drehen. Jetzt steht ein neuer Angriff (Kreis rot) auf den horiz. Widerstand bevor.

Das Momentum greift ebenfalls den horiz. Widerstand an (Kreis rot)

Im Chart ist zu erkennen, das die letzte horiz. Unterstützung (grau) knapp unterschritten wurde. Der DAX konnte sich aber noch einmal auf Schlußkursbasis über die horiz. Unterstützung (grau) retten. Der Aufwärtstrend war in dieser Einstellung somit nicht gefährdet.

Durch das neu generierte Hoch wird der Aufwärtstrend nun neu verlagert und die horiz. Unterstützung wandert auf 5641 Punkte nach oben.



**Fazit:**

Tagesbasis:

Der DAX hat mit überschreiten der 5734 Punkte einen kurzfristigen Aufwärtstrend aufgenommen. Die pos. Konvergenzen der Indikatoren untermauern den Aufwärtstrend. Leicht überkaufte Lage  
Tendenz – steigend bis seitwärts

Wochenbasis:

Auf Wochenbasis sind die neg. Divergenzen bei RSI und Momentum noch nicht ausgeräumt. Die zusätzlich eingesetzten Indikatoren William und OBOS zeigen zwar vorläufig an, das die mittelfristige Hausse wieder aufgenommen wurde, aber das Ganze ist bis auf weiteres mit Vorsicht zu genießen. Erst wenn der RSI 5 ein neues Top ausgebildet hat, kann man aufatmen.  
Tendenz - seitwärts

Monatsbasis:

Die langfristig neg. Konvergenzen (rot) der Indikatoren sind noch alle intakt. Sollte der DAX jetzt keine großen Sprünge nach Norden vollziehen, dann dürften Momentum und RSI beginnen seitwärts zu laufen. Das würde für eine langsam eintretende Schwäche sprechen.

Tendenz- langfristig haben weiterhin die Bären das Zepter in der Hand.

[www.wertpapier-forum.de/](http://www.wertpapier-forum.de/) sollte man mal besuchen.....

Die Informationen von mir „alias Aktiencrash“ stellen weder ein Verkaufsangebot für die behandelte(n) Aktie(n) noch eine Aufforderung zum Kauf oder Verkauf von Wertpapieren dar.

Den Ausführungen liegen Quellen zugrunde, die der Herausgeber für vertrauenswürdig erachtet. Dennoch ist die Haftung für Vermögensschäden, die aus der Heranziehung der Ausführungen für die eigene Anlageentscheidung möglicherweise resultieren können, kategorisch ausgeschlossen.

Ich geben zu bedenken, dass Aktien und insbesondere Optionsscheininvestments grundsätzlich mit Risiko verbunden sind.

Der Totalverlust des eingesetzten Kapitals kann nicht ausgeschlossen werden. Sie sollten sich vor jeder Anlageentscheidung (z.B. durch Ihre Hausbank) weitergehend beraten lassen. Der Herausgeber kann Shorts- oder Long-Positionen in der/den behandelte(n) Aktie(n) halten.