

## Fondsdaten

## Kommentar des Fondsmanagements

Ausführliche Berichte zu den Fonds und den korrespondierenden Kapitalmärkten entnehmen Sie bitte den entsprechenden Jahres- bzw. Halbjahresberichten.

## Fondsmanager

Henning Potstada

## Ratings

Morningstar Gesamtrating™:

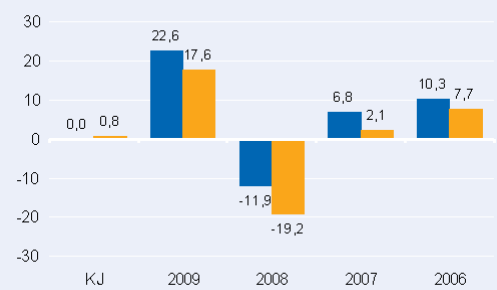
FERI Fonds Rating: (A)

Lipper Leaders:

## Wertentwicklung

### Wertentwicklung (in EUR)

(in %)



■ Fonds ■ Benchmark: 25% MSCI World(RI), 25% MSCI Europe(RI), 40% REXP, 10% Euribor3M

Berechnung der Wertentwicklung nach BVI-Methode, d.h. ohne Berücksichtigung des Ausgabeaufschlages. Individuelle Kosten wie beispielsweise Gebühren, Provisionen und andere Entgelte sind in der Darstellung nicht berücksichtigt und würden sich bei Berücksichtigung negativ auf die Wertentwicklung auswirken. Wertentwicklungen in der Vergangenheit sind kein verlässlicher Indikator für die zukünftige Wertentwicklung.

### Wertentwicklung kumuliert (in %)

	1 M	1 J	3 J	5 J	seit Aufl.	3J Ø	5J Ø
EUR	0,7	25,6	14,4	46,4	78,5	4,6	7,9
BM IN EUR	1,7	24,1	-2,6	17,7	26,9	-0,9	3,3

### Kennzahlen (3 Jahre)

Volatilität:	7,34%	Maximum Drawdown	--	VaR (99%/10 Tage):	4,69%
Sharpe-Ratio:	0,22	Information Ratio	1,05	Korrelationskoeffizient:	0,83
Alpha:	5,06%	Beta-Faktor:	0,67	Tracking Error:	5,10%

## Portfolio-Struktur

### Anlagestruktur (in % des Fondsvermögens)

Aktienfonds		22,9
Geldmarktfonds		16,7
Rentenfonds		7,6
Gemischte Fonds		6,7

### Größte Werte (Fonds) (in % des Fondsvermögens)

DWS INSTITUTIONAL MONEY PLUS (Geldma	11,6
DWS TOP DIVIDENDE (Aktienfonds)	9,5
DWS INTERVEST (Aktienfonds)	5,8
DWS CONVERTIBLES (Rentenfonds)	5,7
DWS INSTITUTIONAL CASH PLUS (Geldmark	5,1
DWS AKKUMULA (Aktienfonds)	4,8
DWS FUNDS PERFORMANCE STRATEGY (G	4,5
DWS DISKONT AKTIV (Gemischte Fonds)	2,2
DWS GOLD PLUS (Rentenfonds)	1,9
DWS DISKONT BASKET (Aktienfonds)	1,7
<b>Summe</b>	<b>52,8</b>

Gewichtung brutto, unbereinigt um eventuelle Positionen in Derivaten und Zertifikaten.

### Währungsstruktur (in % des Fondsvermögens)

Euro		90,9
US-Dollar		14,4
Britische Pfund		1,4
Dänische Kronen		0,9
Japanische Yen		-7,6

### Investitionsgrad (in % des Fondsvermögens)

Investmentfonds	37,2
Aktien	27,2
Geldmarktfonds	16,7
Anleihen	10,7
Bar und Sonstiges	8,1
Future Long	4,4
Future Short	-1,5

Inkl. Devisentermingeschäfte, negative und positive Werte spiegeln die Erwartung zur Wertentwicklung wider.

## Allgemeine Fondsdaten

<b>Investmentgesellschaft</b>	DWS Investment S.A.	<b>Ausgabeaufschlag</b>	5,00%	<b>ISIN</b>	LU0148742835
<b>Verwaltungsgesellschaft</b>	DWS Investment S.A.	<b>Kostenpauschale / Vergütung</b>	0,850%	<b>WKN</b>	794 814
<b>DWS Risikoklasse</b>	3			<b>Ertragsverwendung</b>	Thesaurierung
<b>Fondswährung</b>	EUR	<b>Gesamtkostenquote Stand 31.12.2008</b>	0,570%		
<b>Fondsvermögen</b>	113,1 Mio. EUR			<b>Zwischengewinn</b>	0,00 EUR
<b>Auflegungsdatum</b>	31.05.2002	<b>zzgl. erfolgsbez. Vergüt. aus Leihe-Ertr.</b>	0,000%	<b>EU-Zwischengewinn</b>	4,07 EUR
<b>Geschäftsjahresende</b>	30.12.2010			<b>Rücknahmepreis</b>	161,68 EUR
<b>Managementlokation</b>	Deutschland			<b>Ausgabepreis</b>	169,77 EUR

## Adresse

## DWS Investment GmbH

Mainzer Landstraße 178-190  
 60327 Frankfurt am Main  
 Tel.: +49 (0)1803 - 10 11 10 11\*  
 Fax: +49 (0)1803 - 10 11 10 50\*  
 Internet: www.dws.de  
 E-Mail: info@dws.de  
 \*0,09 EUR/Min. aus dem dt. Festnetz (ggf.  
 abweichender Mobil

## Hinweis

Das Sondervermögen weist aufgrund seiner Zusammensetzung/der von dem Fondsmanagement verwendeten Techniken eine erhöhte Volatilität auf, d.h., die Anteilspreise können auch innerhalb kurzer Zeiträume stärkeren Schwankungen nach unten oder nach oben unterworfen sein.

Zahlen vorbehaltlich Prüfung durch Wirtschaftsprüfer zu Berichtsterminen. Den Verkaufsprospekt erhalten Sie von Ihrem Finanzberater oder der DWS. Der Verkaufsprospekt enthält ausführliche Risikohinweise. Die in dieser Einschätzung zum Ausdruck gebrachten Ausführungen können sich jederzeit ohne vorherige Ankündigung ändern. Die Ausführungen gehen von unserer Beurteilung der gegenwärtigen Rechts- und Steuerlage aus.

## Chancen

- Aktienfonds: Markt-, branchen- und unternehmensbedingte Kurssteigerungen
- Rentenfonds: Renditerückgang bzw. Kurssteigerungen auf den Rentenmärkten und / oder Rückgang der Renditeaufschläge bei höher verzinslichen Wertpapieren
- Ggfs. Wechselkursgewinne

## Risiken

- Aktienfonds: Markt-, branchen- und unternehmensbedingte Kursrückgänge
- Rentenfonds: Renditeanstieg bzw. Kursverluste auf den Rentenmärkten und/oder Erhöhung der Renditeaufschläge bei höher verzinslichen Papieren
- Länderrisiko, Emittenten-, Kontrahentenbonitäts- und Ausfallrisiko
- Ggfs. Einsatz derivativer Finanzinstrumente
- Ggfs. Wechselkursrisiken
- Der Anteilswert kann jederzeit unter den Kaufpreis fallen, zu dem der Kunde den Anteil erworben hat.

Ratings bezogen auf den Vormonat.

Morningstar Gesamtrating TM

© [2010] Morningstar Inc. Alle Rechte vorbehalten. Die hierin enthaltenen Informationen (1) sind für Morningstar und/oder ihre Inhalte-Anbieter urheberrechtlich geschützt; (2) dürfen nicht vervielfältigt oder verbreitet werden; und (3) deren Richtigkeit, Vollständigkeit oder Aktualität wird nicht garantiert. Weder Morningstar noch deren Inhalte-Anbieter sind verantwortlich für etwaige Schäden oder Verluste, die aus der Verwendung dieser Informationen entstehen. Die Wertentwicklungen in der Vergangenheit sind keine Garantie für zukünftige Ergebnisse.

© 2010 Lipper - a Reuters Company . Alle Rechte vorbehalten. Es ist verboten, Lipper Daten ohne schriftliche Genehmigung von Lipper zu kopieren, veröffentlichen, weiterzugeben oder in anderer Weise zu verarbeiten. Weder Lipper, noch ein anderes Mitglied der Reuters Gruppe oder deren Datenlieferanten haften für fehlerhafte oder verspätete Datenlieferungen und die Folgen die daraus entstehen können. Die Berechnung der Wertentwicklungen durch Lipper erfolgt auf Basis der zum Zeitpunkt der Berechnung vorhandenen Daten und muss somit nicht alle Fonds beinhalten, die von Lipper beobachtet werden. Die Darstellung von Wertentwicklungsdaten ist keine Empfehlung für den Kauf oder Verkauf eines Fonds oder eine Investmentempfehlung für ein bestimmtes Marktsegment. Lipper analysiert die Wertentwicklung von Fonds in der Vergangenheit. Die in der Vergangenheit erzielten Ergebnisse sind keine Garantie für die zukünftige Entwicklung eines Investmentfonds. Lipper und das Lipper Logo sind eingetragene Warenzeichen der Reuter S.A..

Lipper Leaders Rankingkriterien - Ratings von 1 (niedrig) bis 5 (hoch)

Erste Ziffer = Gesamtertrag; zweite Ziffer = konsistenter Ertrag; dritte Ziffer = Kapitalerhalt; vierte Ziffer = Kosten

## Allgemeiner Hinweis

Die in diesem Dokument enthaltenen Angaben stellen keine Anlageberatung dar, sondern geben lediglich eine zusammenfassende Kurzdarstellung wesentlicher Merkmale des Fonds. Die vollständigen Angaben zum Fonds sind dem vereinfachten bzw. vollständigen Verkaufsprospekt, ergänzt durch den jeweiligen letzten geprüften Jahresbericht und den jeweiligen Halbjahresbericht, falls ein solcher jüngeren Datums als der letzte Jahresbericht vorliegt, zu entnehmen. Diese Unterlagen stellen die allein verbindliche Grundlage des Kaufs dar. Sie sind in elektronischer oder gedruckter Form kostenlos bei Ihrem Berater, der DWS Investment GmbH, Mainzer Landstraße 178-190, D 60327 Frankfurt am Main und, sofern es sich um Luxemburger Fonds handelt, bei der DWS Investment S.A., 2, Boulevard Konrad Adenauer, L-1115 Luxemburg erhältlich.

Alle Meinungsäußerungen geben die aktuelle Einschätzung von DWS Investments wieder, die ohne vorherige Ankündigung geändert werden kann. Soweit die in diesem Dokument enthaltenen Daten von Dritten stammen, übernimmt DWS Investments für die Richtigkeit, Vollständigkeit und Angemessenheit dieser Daten keine Gewähr, auch wenn DWS Investments nur solche Daten verwendet, die sie als zuverlässig erachtet.

Berechnung der Wertentwicklung nach BVI-Methode, d.h. ohne Berücksichtigung des Ausgabeaufschlages. Individuelle Kosten wie beispielsweise Gebühren, Provisionen und andere Entgelte sind in der Darstellung nicht berücksichtigt und würden sich bei Berücksichtigung negativ auf die Wertentwicklung auswirken. Wertentwicklungen der Vergangenheit sind kein verlässlicher Indikator für die künftige Wertentwicklung.

Nähere steuerliche Informationen enthält der vollständige Verkaufsprospekt.

Die ausgegebenen Anteile dieses Fonds dürfen nur in solchen Rechtsordnungen zum Kauf angeboten oder verkauft werden, in denen ein solches Angebot oder ein solcher Verkauf zulässig ist. So dürfen die Anteile dieses Fonds weder innerhalb der USA noch an oder für Rechnung von US-Staatsbürgern oder in den USA ansässigen US-Personen zum Kauf angeboten oder an diese verkauft werden.

Dieses Dokument und die in ihm enthaltenen Informationen dürfen nicht in den USA verbreitet werden. Die Verbreitung und Veröffentlichung dieses Dokumentes sowie das Angebot oder ein Verkauf der Anteile können auch in anderen Rechtsordnungen Beschränkungen unterworfen sein.