

Bitte ohne Triple A.....4

Amundi bringt den ersten Anleihe-ETF speziell für Belgien, Griechenland, Irland, Spanien und Co.

Afrika wird entdeckt....9

„So wenig Risiko wie möglich“, sagt Malek Bou-Diab Portfoliomanager vom BB African Opportunities Fund.

Schiff, Schiff ahoi.....11

Mit dem Plenum Maritime Fund ist der erste offene Schiffsfonds vom Stapel gelassen worden.

Inhalt

Auflösungserscheinungen
Mit dem KanAm US-Grundinvest wird der erste Immofonds aufgelöst **2**

Anlagetipp der Woche
M&G Global Growth
News
Henning Gebhardt ist neuer Europa-Aktienchef bei der DWS **3**

ETF der Woche
Amundi ETF ex AAA Govt. Bond **4**

ETF-Sektion
Hitliste der ETFs **5**

Währungen & Indizes
Die wichtigsten Kennzahlen der vergangenen Woche **6-8**
+ Impressum

Interview der Woche
„So wenig Risiko wie möglich“, sagt Malek Bou-Diab, Manager des BB African Opportunities **9**

Fondsneuheiten
Plenum Maritime Fund **11**

Neue Fonds im Test
Drei neue iShares-ETFs **12**

Im Rückblick
CS Eq. Middle East & North Africa **13**

Fonds-Meisterschaft
Nordproject **13**

Musterdepots
Offensiv, ausgewogen, defensiv **14**

Alternative Investments
db x-trackers Hedge Fund Index **15**

Hitlisten – Fonds in Zahlen **16**

KanAm wrackt ab

In dieser Ausgabe lesen Sie, warum der M&G Global Growth interessant ist (S. 3) und warum Afrika nicht unterschätzt werden sollte (S. 9).

Lange Zeit haben Anleger darüber spekuliert, nun wird tatsächlich ein Offener Immobilienfonds abgewickelt. Den Vorreiter spielt der KanAm US-Grundinvest. Dass gerade dieser Fonds liquidiert wird, überrascht indes. Denn noch im Früh-



Foto: Julian Mezger

jahr befragte KanAm seine Anleger, ob diese Anteile zurückgeben wollten. Resultat: KanAm hätte 200 Millionen Dollar aufbringen müssen, um aussteigewillige Anleger zu bedienen. Diesen Betrag hatte KanAm durch Objektverkäufe nun in der Kasse.

Dumm nur, dass inzwischen noch mehr Anleger raus wollen, so dass KanAm nunmehr 300 Millionen Dollar liquide Mittel benötigt. Daher bleibt KanAm nur ein Ausweg: Den 550 Millionen Dollar schweren Fonds zu liquidieren. Spannend wird, ob

andere Anbieter dem KanAm-Beispiel – und wer dies sein könnte. Heiße Kandidaten sind der Morgan Stanley P2 Value und die Degi-Fonds von Aberdeen. Der Degi Europa wurde in dieser Woche abermals abgewertet. Zudem wechselt das Personal bei Aberdeen

beängstigend oft.

Folge: Am 1. November werden viele Degi-Anleger die Reißlinie ziehen. Nicht zuletzt, weil Aberdeen gegenüber Anlegern nicht mit Offenheit glänzt. Zudem will Aberdeen die Kreditlinien bei Öffnung des Fonds nicht erhöhen. Es würde also nicht verwundern, wenn es am 2. November wieder heißt: „Der Degi Europa setzt für weitere zwei Jahre die Anteilsscheinrücknahme aus.“

Ein erholsames Wochenende wünscht Jörn Kränicke, Chefredakteur «

Top & Flop: Aktienfonds

Fonds	Ergebnis	
	Woche	lfd. Jahr
LSF Active Solar EUR	5,0	-5,1
Tweedy B. International Value	5,0	19,1
BGF World Energy hdg A2 €	4,8	-3,8
BSF Latin America Opp. A \$	4,8	34,2
Tweedy B. Value (USD)	4,7	10,6
Lyxor ETF MSCI Greece	-4,8	-36,0
Lupus alpha Sm. Jp Champs A	-4,4	9,4
1A aggressive return	-4,0	-52,8
Performa US Real Estate	-4,0	24,1
LGT Equity Japan ¥ B	-3,5	6,4

Wenn Sie alle Fonds im Überblick sehen wollen, klicken Sie HIER

Top & Flop: Rentenfonds

Fonds	Ergebnis	
	Woche	lfd. Jahr
Altera Security A	4,6	4,0
Man AHL Trend (EUR) A	3,3	8,5
BlueTrend C € acc	3,1	6,6
4Keys Macro Strat. (SI) US Fonds	2,8	-2,7
BlueBay Emg. Mkt Loc Curr. Bd	1,7	13,8
DEGI Europa	-8,3	-23,2
PIMCO Global High Yield Bd \$	-4,0	12,2
DekaLux Treasury: USD	-3,1	6,8
FISCH CB ICEF HAD	-2,9	8,2
Swisscanto Money Market CAD	-2,9	8,2

Wenn Sie alle Fonds im Überblick sehen wollen, klicken Sie HIER

WEN INTERESSIERT ES, WENN IN CHINA EIN SACK REIS UMFÄLLT? UNS.

Informieren Sie sich über Ihre Anlagechancen: franklintempleton.de



Mehr Infos? ANZEIGE klicken!

Apropos ...

... was, Sie wurden heute noch nicht gelobt? Macht nichts. Der US-Jungunternehmer Zachary Burt einen Telefondienst entwickelt, der Sie lobt. Über die Internetseite www.awesomenessreminders.com können Kunden sich gegen Geld die tägliche Lobhudelei bestellen. Mehr als 850 Leute sollen den Awesomeness-Anruf bereits abonniert haben. Allerdings ist der Spass inzwischen nicht mehr ganz billig. Burt hat vor kurzem die Preise für das Monatsabo kräftig angehoben. Satt zehn Dollar sind nun 40 fällig ...

Geschlossene Immofonds

Aktuelle Börsenkurse ...

... und der Sicherheitsabschlag zum inneren Wert

Immobilienfonds	Börsenkurs	Abschlag
AXA Immoselect	48,30 €	-15,1%
CS Euroreal	57,10 €	-6,0%
DEGI Europa	43,11 €	-19,3%
DEGI International	28,75 €	-39,3%
KanAm grundinvest	47,30 €	-15,7%
KanAm US-Grundinvest Fonds	30,10 €	-17,1%
Morgan St. P2 Value	22,70 €	-23,9%
SEB immolvest	50,80 €	-8,4%
TMW Immobilien Weltfonds	40,80 €	-20,1%

Stand: 01.10.2010; Quelle: Reuters/Fondsbörse Deutschland

Abermals musste der TMW Immobilien Weltfonds (WKN: AODJ32) abwerten. 61 Cent beträgt der Abschlag. Grund: Eine Immobilie stand seit einem Jahr leer und musste wegen der hohen Fremdfinanzierung von 72 Prozent vollständig abgeschrieben werden.



Die **Euro-FONDSNOTE** ist die Fondsbewertung des Finanzen Verlags, die in Kooperation mit dem Münchner Analysehaus FundsConsult jeden Monat neu berechnet wird. Sie berücksichtigt das Abschneiden der Fonds in den vergangenen vier Jahren, das Risiko, das der Fondsmanager eingegangen ist, sowie dessen Aussichten, die Leistungen in der Zukunft zu wiederholen. Die Noten reichen von 1 (ausgezeichnet) bis 5 (ungenügend). Mehr Infos: www.fondsnote.de

KanAm liquidiert

Die Immo-Krise eskaliert: Der KanAm US-Grundinvest wird als erster Offener Immobilienfonds abgewickelt. Ziehen andere Anbieter nach?

Nun gibt es das erste Opfer der Immobilienkrise. Der KanAm US-Grundinvest wird liquidiert. Das ist eine Premiere für die seit 1959 bestehende Anlageklasse. Bis zum 31. März 2012 muss der rund 550 Millionen schwere US-Grundinvest Fonds aufgelöst werden. Noch vor Jahresende sollen jedoch 250 Millionen US-Dollar an Anleger ausgezahlt werden.

KanAm muss diesen Schritt nun vollziehen, weil die Rückgabewünsche seit Frühjahr 2010 sprunghaft angestiegen sind. Noch Anfang des Jahres ergab eine Umfrage unter den Anteilsbesitzern, dass bei Wiedereröffnung des Fonds Rückgaben von rund 200 Millionen US-Dollar zu erwarten seien. Jüngst fragte die Gesellschaft erneut nach. Ergebnis: Nun sollten 300 Millionen Dollar zurückgegeben werden. Zuviel, um den Fonds Ende Oktober wieder zu öffnen.



KanAm-Chef **Hans Joachim Kleinert** muss den KanAm US-Grundinvest abwickeln. Das passiert erstmalig in der Geschichte der Anlageklasse.

Das Fondsmanagement hatte durch den Verkauf von zehn der 17 Immobilien nur ein Liquiditätspolster von 250 Millionen Dollar geschaffen. Zu wenig, um alle Anleger auszuzahlen. „Eine nachhaltige Fortführung des KanAm US-Grundinvest Fonds schied damit aus“, sagt KanAm.

Damit ist der Bann gebrochen. Spannend wird nun sein, ob der Morgan Stanley P2 Value am 1. November länger als einen Tag öffnet. Morgan Stanley will zumindest weitere Immobilien verkaufen, um die Liquidität im Fonds zu erhöhen.

Auch bei den zwei Degi-Fonds ist die Lage angespannt. Der DEGI Europa musste in dieser Woche erneut um über drei Prozent abwerten. Zudem hält sich die DEGI auffallend mit Äußerungen zur Liquiditätsquote zurück. Bei DEGI ist daher ebenfalls eine Liquidation drin. jk «

Gold bei der DAB Bank

Die DAB Bank öffnet als erste Direktbank den Goldhandel.

Die DAB Bank bleibt innovativ. Denn erstmalig können Anleger bei einer großen Direktbanken physisches Gold kaufen – und dies so einfach wie Aktien. Die Goldbarren können DAB-Kunden in fünf Größen handeln. Die Stückelungen reichen von 50 Gramm bis zu einem Kilogramm. 50 Gramm Gold würden derzeit 2129 Dollar kosten, das Kilo wäre für 42359 Dollar zu haben. Aufbewahrt werden die Barren jeweils im Züricher Tresor der Schweizer UBS.

Für den Kauf und Verkauf berechnet die DAB Bank jeweils eine Provision von 1,25 Prozent der Anlagesumme, mindestens aber 20 Euro. Die jährlichen Verwah-

rungsgebühren belaufen sich auf 0,285 Prozent zuzüglich 19 Prozent Mehrwertsteuer. Details über den Goldhandel bei der DAB bank, Konditionen und Risiken finden Anleger unter www.dab-bank.de/edelmetalle.

Etliche Anleger wollen ihr Gold jedoch lieber anfassen und mit nach Hause nehmen. Für sie steht im Foyer der Bank seit dieser Woche ein GOLD to go®-Automat bereit. Neben Goldbarren unterschiedlichen Gewichts erhalten Kunden dort Goldmünzen wie Krugerrand, Maple Leaf und Kangaroo zum aktuellen Tagespreis. Diese werden in einer Geschenkbox angeboten. jk «

Baring China Select Fund

Klicken Sie hier für mehr Informationen >>



+++ News-Ticker +++

+++ Event für Profi-Berater

Am 03. November findet in Frankfurt die **Messe & Kongress Honorarberatung** statt – Europas größte Veranstaltung dieser Art. Ausrichter ist der Verbund Deutscher Honorarberater (VDH). „Wir erwarten bis zu 750 Teilnehmer“, sagt VDH-Chef **Dieter Rauch** (Foto). Unter den 60 Ausstellern sind die Börse Stuttgart, ETF- und Fondshäuser sowie Softwareanbieter für Honorarberater. Zu den prominenten Gästen zählt **Markus Koch**. Der n-tv Börsenfachmann wird eine Gesprächsrunde moderieren und seinen neuen Film „Endstation Parkett“ vorstellen. Anmeldung unter: www.honorarberaterkongress.de. +++



+++ Ringtausch bei DWS

Die **DWS** führt das Team für deutsche und europäische Aktien zusammen. Neuer Leiter dieses Bereichs wird **Henning Gebhardt**, der bisherige Chef für deutsche Aktien. Gebhardt managt jedoch weiterhin den DWS Investa und den DWS Aktien Strategie Deutschland. **Udo Rosendahl**, bislang Europa-Teamchef, leitet nun mit Christian Hille die neue Multi-Asset-Gruppe der Deutsche-Bank-Tochter. Diese wird die Absolute-Return-, Dach- und Mischfonds des Hauses betreuen. **Nikolaus Pöhlmann** übernimmt von Rosendahl den DWS Eurovesta sowie den DWS Invest European Equities. Pöhlmann verantwortet ebenfalls den DWS Financials Typ O. +++

+++ Kategorie-Wechsel

Neue Kategorie für den **Kapitalfonds L.K. Deutschland aktiv** (ISIN: LU 006 884 130 2). Bislang fanden Anleger den einstigen Kapitalfonds L.K. Deutsche Nebenwerte bei den einheimischen Small- und Mid-Cap-Fonds. Seit dieser Ausgabe führen wir das G&P-Produkt unter den Deutschen Aktienfonds, die vorrangig in Standardwerte investieren. +++

+++ Donegan rückt auf

Vanessa Donegan wird bei **Threadneedle** neue Leiterin für asiatische und globale Schwellenländer-Aktien. Vorgänger Julian Thompson wechselt zu AXA. Donegan managt bislang den **Threadneedle Asia Fund** (ISIN: GB 002 770 203 0). +++

Growth auf die solide Art

Beim **M&G Global Growth Fund** investiert **Greg Aldridge** in Unternehmen, die langfristig wachsen – sofern Konkurrenten ihren Erfolg nicht kopieren können

Wie kann man Anleger von einem Growth-Fonds überzeugen, während die Industrieländer kaum noch wachsen? Für **Greg Aldridge** ist dies kein Widerspruch. „Wir achten nicht auf die Wirtschaft, sondern nur auf Unternehmen, die wachsen“, sagt der Manager vom **M&G Global Growth**. Und die gibt es, davon ist der Cambridge-Absolvent überzeugt. Sei es, weil sie in Brasilien oder Indien wachsen, oder weil Kunden neue Apple-Produkte kaufen, koste es, was es wolle – wobei Aldridge die Apple-Aktie nicht hält, sie ist ihm zu teuer.



Greg Aldridge: Arbeitet bei M&G Investments im globalen Team von Aled Smith und Graham French

Seit Mai 2007 managt Aldridge den M&G Global Growth Fund. Durchaus mit Erfolg. Der Fonds trägt FondsNote 2 – Aldridge hat den MSCI World also kontinuierlich geschlagen. Anleger honorieren dies, der Fonds ist bereits über eine Milliarde Euro groß.

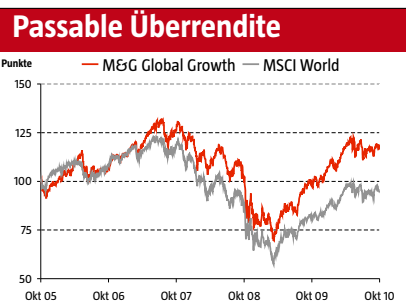
Viele Anleger muss Aldridge aber noch von seinem Fonds überzeugen. Denn der Growth-Begriff geriet vor zehn Jahren in Verruf. Damals platzte die Blase bei Technologie- und Telekomwerten. Seither steht Growth oft für schnell wachsende Unternehmen, die dieses Tempo nicht halten können – und deren Aktienkurs dann tief fällt.

Aldridge meidet derartige Firmen, er ist langfristig orientiert. „Wir investieren in Unternehmen, die ihren Wert Jahr für Jahr steigern können“, sagt er. Procter & Gamble ist so eine Firma. Vom Jahr 1837 bis heute hat sich der Konsumgüterhersteller Stück für Stück zum einem Weltkonzern gemauert.

Auch Canon, Carnival, Cisco, Colgate-Palmolive, Holcim, Johnson & Johnson, Nestlé, Rio Tinto und SAP favorisiert er. „Sie alle haben eine Eigenschaft, die andere Firmen kaum kopieren können – und die es ihnen erlaubt zu wachsen.“

Doch kann Aldridge mit derartigen Large Caps überhaupt Geld verdienen? Sie machen immerhin 60 Prozent seines Portfolios aus. „Die großen Unternehmen sind groß, weil sie gut sind“, sagt der M&G-Manager. „Und sie können weiter wachsen.“ Zwar würden etliche Analysten auf Large Caps schauen. „Doch Analysten achten vor allem auf kurzfristige Details“, sagt Aldridge. „Für uns zählt, wo das Unternehmen in fünf Jahren steht“. Meist hält Aldridge 50 bis 70 Titel. Einzelwerte gewichtet er dabei nicht höher als 2,5 Prozent.

☛ Neben *Global Basics*, *Global Dividend* und *Global Leaders* ein weiterer weltweiter Top-Aktienfonds von M&G Investments. rf ☛



Greg Aldridge sucht nicht das schnelle Geld, sondern setzt auf Firmen, die peu à peu wachsen. So erreicht der M&G-Manager seit Mai 2007 eine passable Überrendite zum MSCI World.

Daten	
Anlagefokus	Aktien Global
Fondsmanager	Greg Aldridge (seit Mai 2007)
ISIN	GB0030938145
WKN	797745
Auflegung	19. Dezember 1967
Fondsvermögen	1077,4 Mio. Euro
Ertragsverwendung	thesaurierend
Ausgabeaufschlag	bis zu 5,25 %
Gesamtkostenquote (TER)	1,93 %
€uro-FondsNote	2
Börsenhandel	ja
Internet	www.mandg.de

Mehr Infos? ANZEIGE klicken!

**FÜR EIN GANZES SPEKTRUM AN MÖGLICHKEITEN
VERTRAUEN SIE BLACKROCK.**

SPEZIALFONDS | PUBLIKUMSFONDS | iShares® ETFs | RISIKO-MANAGEMENT

BLACKROCK

Diese Werbemittelstellung stellt kein Angebot und keine Aufforderung zum Erwerb von Anteilen eines Produktes von BlackRock oder iShares dar. iShares® ist eine eingetragene Marke der BlackRock Institutional Trust Company, N.A. Herausgegeben von BlackRock Investment Management (UK) Limited, eine Tochtergesellschaft von BlackRock Inc., zugelassen und beaufsichtigt durch die Financial Services Authority, Eingetragener Geschäftssitz: 33 King William Street, London EC4R 9AS. Registrierungsnummer in England: 2020394. BlackRock ist ein Handelsname von BlackRock Investment Management (UK) Limited. BlackRock Inc. und ihre Tochtergesellschaften sind als BlackRock-Gruppe bekannt.

Wetten auf die Pleitekandidaten

EU-Staaten, die nicht die höchste Bonität haben, müssen für ihre Anleihen höhere Zinsen zahlen als Länder mit einem AAA-Rating. Ein neuer ETF bildet die Entwicklung dieser lukrativen, aber riskanten Papiere ab.

Noch immer ist die Zukunft Griechenlands und der übrigen Peripheriestaaten der Eurozone ungewiss. Wird eines der Länder doch irgendwann Bankrott anmelden müssen oder kann die Staatengemeinschaft ihre Mitglieder vor der Pleite bewahren?

Diese Frage stellen sich nicht zuletzt Anleger, die sich in Anleihen der Pleite-kandidaten engagiert haben oder über einen Kauf nachden-

ken. „Auf kurze Sicht ist Vorsicht angebracht“, rät Didier Borowski, Chef der Abteilung für festverzinsliche Wertpapiere und Währungen bei Amundi. „Die Unsicherheit ist hoch und ein weiterer Anstieg der Renditen langlaufender Anleihen der Peripheriestaaten kann nicht ausgeschlossen werden.“ Kursverluste für die bereits ausgegebenen Papiere wären die Folge.

Dementsprechend ist der neue ETF von Amundi nichts für Risikoscheue. Er bildet den Index EuroMTS ex-AAA Government ab. Dieser gibt die Entwicklung von Anleihen von Staaten der Eurozone wieder, die von mindestens einer der drei großen Rating-Agenturen nicht die Bestnote „AAA“ erhalten haben.

Das neue Vehikel ist der erste ETF, mit dem Anleger ausschließlich auf Bonds der weniger verlässlichen EU-Mitglieder setzen können. Der Index enthält rund 135 Anleihen aus Belgien, Griechenland, Irland, Italien, Portugal und Spanien. Italienische und spanische Papiere stellen den Löwenanteil von zusammen fast 60 Prozent. Bedingung für die Aufnahme einer Anleihe in den Index sind eine Mindestrestlaufzeit von einem Jahr und ein ausstehendes Volumen von zwei Milliarden Euro.

Amundi-Rentenchef Borowski macht jedoch nicht nur Gefahren aus, er sieht auch Chancen: „Von der aktuellen Jagd nach Rendite aufgrund der niedrigen Zinsen sollten die Staaten der Eurozone profitieren, die hochrentierliche Anleihen anbieten.“ Außerdem weist der Experte darauf hin, dass das Pleiterisiko der europäischen Peripheriestaaten infolge der Einrichtung des Rettungsschirms der EU-Mitglieder begrenzt sei.

« Die Aussichten für die finanzschwachen EU-Staaten sind unsicher. Gleichwohl ist der neue Amundi-ETF ein interessantes Produkt für mutige Anleger. » cp «

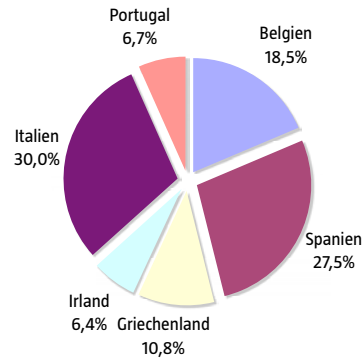


Photo © Helene, Ministry of Culture and Tourism

ETF-Check

Name	Amundi ETF ex AAA Govt. Bond EuroMTS
Kategorie	Staatsanleihen Eurozone
Gesellschaft	Amundi
ISIN	FR 001089 219 0
WKN	A1C 0B7
Konstruktion	swapbasiert
Auflegung	14. September 2010
Börsenhandel	Frankfurt & Stuttgart
Ausgabeaufschlag	–
Gesamtkostenquote (TER)	0,14 Prozent
Internet	www.amundietf.com
Telefon	0033 / 176 32 47 74

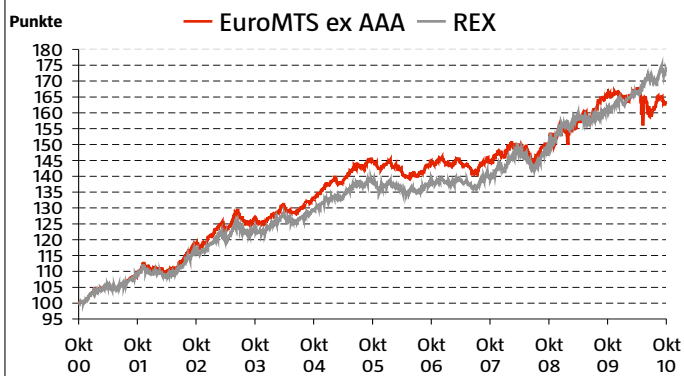
Portfolio: Ländergewichtung



Eckdaten

Performance	in %
3 Monate	2,9
lfd. Jahr	-0,6
1 Jahr	-1,5
3 Jahre	13,2
5 Jahre	13,1

Nicht die Zuverlässigsten: EuroMTS ex-AAA Governm.



Der EuroMTS ex-AAA Government Index bildet die Wertentwicklung von Anleihen von EU-Staaten ab, die nicht als zuverlässigste Schuldner gelten. In den vergangenen zehn Jahren lief der Index phasenweise klar besser als der REX, der Index für deutsche Staatsanleihen. Die europäische Schuldenkrise im Frühjahr 2010 hat ihn aber einbrechen lassen.

CREDIT SUISSE

2 Equity Value Fonds
2 attraktive Renditechancen
Eine Credit Suisse,
mit der Sie antizyklisch investieren können

Credit Suisse Equity Fund (Lux) Global Value
Credit Suisse Equity Fund (Lux) USA Value

credit-suisse.com/de

Diese Anzeige dient ausschließlich Marketing- und Werbezwecken. Sie darf nicht als unabhängige Wertpapieranalyse gelesen werden. Der Wert der Fondsanteile und jedes durch sie generierte Einkommen können zu- und abnehmen und sind nicht garantiert. Zeichnungen von Fondsanteile sind nur gültig auf Basis des aktuellen Verkaufsprospektes und des letzten Jahresberichtes und ggf. Halbjahresberichtes. Diese sind kostenfrei zu erhalten bei der CREDIT SUISSE (DEUTSCHLAND) AKTIENGESellschaft, Jungbühnenstraße 16, D-60311 Frankfurt am Main.

Mehr Infos? ANZEIGE klicken!

ETFexpress

ETFs sind das Boomsegment im Fondsbereich. Die börsengehandelten Indexfonds – im Fachjargon Exchange Traded Funds genannt – bilden einen bestimmten Aktien-, Renten- oder Rohstoffindex 1:1 ab. Ihr Vorteil: Sie verbinden die Sicherheit eines Fonds mit einem Höchstmaß an Flexibilität. **Die aktuell besten ETFs finden Sie in den Hitlisten unten.**

TOP TEN

In den Hitlisten finden Sie die in den jeweiligen Zeitspannen die bestplatzierten ETFs verschiedener Anlageklassen.

Aktien-ETFs: Wochensieger

Fonds	Ergebnis seit	
	Vorwoche	1 Jahr
iShares FTSE EPRA Europ. Prop. ETF	3,1	14,6
iShares FTSE EuropeProperty DE ETF	3,1	14,6
dbx Russel 2000 ETF	3,0	20,4
iShares MSCI Turkey (DE) ETF	2,9	39,7
iShares St. 600 Auto&P. Swap ETF	2,7	12,1
iShares ST. Eu. Auto & Parts ETF	2,7	11,8
Lyxor ETF DJ Turkey Titans 20	2,3	44,9
MarketAccess DJ Turkey Titan ETF	2,3	42,5
db x-tr. DJSt 600 Bank Short ETF	2,2	-3,6
db x-trackers MSCI BRAZIL ETF	1,9	35,5

Sonstige ETFs: Wochensieger

Fonds	Ergebnis seit	
	Vorwoche	1 Jahr
EasyETF S&P GSCI € hdg	2,5	-5,8
dbx DBLCl OY Balanced ETF	1,5	0,1
MarketAccess J.Rogers Int. Metal ETF	1,5	30,0
EasyETF Ultra-Light Energy € Hdg	1,3	2,6
dbx EM Liquid Eurobond 1C ETF	1,1	11,6
Lyxor ETF Commodities CRB	1,1	16,9
dbx Currency Carry ETF	0,8	-1,8
dbx iBoxx EUR Sov. Eurozone 25+	0,8	16,2
Lyxor ETF Commodities (CRB-NE)	0,8	27,2
dbx iBoxx EUR Sov. Eurozone 15+	0,7	15,5

Europa-ETFs: Wochensieger

Fonds	Ergebnis seit	
	Vorwoche	1 Jahr
Lyxor ETF DJ Ind. Goods & Serv.	1,4	20,6
streetTracks MSCI Eur. Industr. ETF	1,2	14,9
ETFlab DJ E. ST. (R) Sel. Div. 30	0,6	0,5
ETFlab MSCI Europe MC	0,4	11,2
ComStage ETF DJ ES Sel. Div. 30	0,3	2,2
UBS-ETF Euro STOXX 50 A	0,3	-4,8
UBS-ETF Euro STOXX 50 I	0,3	-4,6
ETFlab DJ STOXX Strong Grw.20	0,2	7,8
ETFlab DJ STOXX StrongStyleCom	0,0	6,9
Lyxor ETF FTSE RAFI Europe	0,0	3,4



Wann ETFs am besten funktionieren

Je größer der jeweilige Aktien- oder Anleihemarkt ist, den ein ETF abbildet, desto besser eignet er sich dafür im Vergleich zu herkömmlichen Fonds. Das heißt, sie funktionieren am besten, wenn sie bekannte Indizes großer Industrieländer abbilden: also den DAX, Dow Jones, Euro Stoxx 50, Nasdaq, Nikkei und S&P 500.

Herkömmliche Fonds schlagen die Kursentwicklung dieser Indizes selten. Im Umkehrschluss entwickeln sich ETFs daher meist besser als die Aktienfonds. Gleichwohl schneiden zum Beispiel einige deutsche Aktienfonds besser ab als der DAX. Aber nur weil die Fondsmanger auch DAX-fremde Titel halten, um die Wertentwicklung aufzupeppen und die Fondskosten schneller einzuspielen.

Noch größer ist das Kostenproblem bei europäischen und amerikanischen Staatsanleihen. Weil diese nur mickrige Renditen abwerfen, sind günstige Renten-ETFs für Anleger eigentlich ein Muss.

So zwackt der Anbieter eines Aktien-ETFs pro Jahr im Schnitt nur 0,37 Prozent vom investierten Anlegerkapital ab, ein Aktienfonds hingegen 1,73 Prozent. Noch günstiger sind Renten-ETFs, bei denen durchschnittlich nur 0,16 Prozent Kosten anfallen. Bei Rentenfonds sind es 1,01 Prozent.

ACHTUNG

Hitlisten zeigen immer nur eine Momentaufnahme. Aus ihnen lassen sich keine Anlageempfehlungen herleiten.

Aktien-ETFs: Die Besten seit 1.1.2010

Fonds	Ergebnis seit	
	1.1.2010	1.1.2009
MarketAccess DJ Turkey Titan ETF	40,8	167,2
iShares MSCI Turkey (DE) ETF	36,9	166,3
Lyxor ETF DJ Turkey Titans 20	35,6	169,1
Lyxor ETF MSCI Malaysia	33,2	91,9
ETFs DAXglobal Gold (DE)	30,9	75,8
dbx S&P CNX Nifty ETF	26,8	130,6
MarketAccess AMEX Gold Bugs ETF	26,0	79,7
iShares MSCI EM SmCap ETF	25,9	-
iShares FTSE US PropertyYld DE ETF	24,8	54,6
dbx S&P Select Frontier ETF 1C	24,0	49,2

Sonstige ETFs: Die Besten seit 1.1.2010

Fonds	Ergebnis seit	
	1.1.2010	1.1.2009
ETFlab EUROGOV (R) Germany 10+	21,9	-
iShares eb.rexx Gov. Ger. 10.5+ ETF	21,1	19,2
iShares JPM \$ EM Bond ETF	18,9	-
iShares \$ Corporate Bond DE ETF	18,7	29,1
iShares iBoxx USD Corp. Bd ETF	18,7	29,1
MarketAcc. J. Rogers Int. Agric. ETF	16,7	19,5
Lyxor ETF Commodities (CRB-NE)	16,4	52,7
dbx iBoxx £ Gilts ETF	16,3	24,7
MarketAccess J.Rogers Int. Metal ETF	15,1	90,9
dbx II iBoxx UK Inflat. Link. ETF	14,3	35,5

Europa-ETFs: Top Ten seit 1.1.10

Fonds	Ergebnis seit	
	1.1.2010	1.1.2009
Lyxor ETF DJ Ind. Goods & Serv.	20,6	69,5
streetTracks MSCI Eur. Industr. ETF	14,9	55,4
ETFlab MSCI Europe MC	11,2	-
ETFlab DJ STOXX Strong Grw.20	7,8	25,6
ETFlab DJ STOXX StrongStyleCom	6,9	37,1
ComStage ETF MSCI Europe TRN	6,8	40,8
ETFlab DJ STOXX Strong Val 20	5,8	48,1
ComStage ETF STOXX 600	5,7	40,7
ComSt. MSCI Europe Large C. ETF	5,6	37,7
Stoxx 600 source ETF	5,4	-

MARKTSTATISTIK

Anlagemärkte weltweit: Die aktuellen Indexstände

Die Börse in Riga seit 1 Jahr



Quelle: Bloomberg

Die besten Aktienmärkte seit 01.01.2010

Markt	Index	Stand 30.09.10	Stand Vorw.	Ergebnis in Euro seit Vorw.	Ergebnis in Euro seit 1.1.2010
Thailand	Thailand SET	975,30	947,10	2,5 %	53,0 %
Indonesien	Jakarta SE Index	3501,30	3337,20	4,4 %	51,8 %
Chile	IPSA Indice	4795,38	4730,86	0,2 %	47,6 %
Türkei	Istanbul National 100	65774,37	64192,60	2,8 %	34,5 %
Malaysia	KLSE Composite	1463,50	1458,08	-1,5 %	32,7 %
Goldminenaktien	FTSE Gold Mines \$	3723,62	3712,62	-1,8 %	26,9 %
Schweden	OMX General Index	331,19	325,87	1,3 %	26,6 %
Indien	BSE Sensitive	20069,12	19861,01	0,8 %	25,6 %
Internet-Werte	Dow Jones Internet Composite	131,17	128,71	-0,2 %	23,9 %
Dänemark	Kopenhagen BI	416,96	416,09	0,2 %	23,7 %

Aktienmärkte: Aktuelle Indexstände im Überblick

Markt	Index	Stand 30.09.10	Stand Vorwoche	Veränderung zur Vorwoche lokal	Veränderung zur Vorwoche auf Euro-Basis	Veränderung seit 01.01.2010 lokal	Veränderung seit 01.01.2010 auf Euro-Basis	Veränderung seit 01.01.2009
Deutschland:	DAX	6229,02	6184,71	0,7 %	0,7 %	4,6 %	4,6 %	29,5 %
•Nebenwerte	MDAX	8768,03	8654,80	1,3 %	1,3 %	16,8 %	16,8 %	56,5 %
•Dt. Wachstumswerte	Tec All Share	918,42	910,47	0,9 %	0,9 %	-1,6 %	-1,6 %	52,3 %
•Nebenwerte	SDAX	4369,76	4242,69	3,0 %	3,0 %	23,1 %	23,1 %	56,0 %
Belgien	BEL 20	2589,73	2570,39	0,8 %	0,8 %	3,1 %	3,1 %	35,7 %
Bulgarien	Sofix	387,12	387,52	-0,1 %	-0,1 %	-9,4 %	-9,4 %	7,1 %
Dänemark	Kopenhagen BI	416,96	416,09	0,2 %	0,2 %	23,8 %	23,7 %	68,3 %
Finnland	Helsinki General Index	7095,68	6916,61	2,6 %	2,6 %	9,9 %	9,9 %	31,3 %
Frankreich	CAC 40	3715,18	3710,61	0,1 %	0,1 %	-5,6 %	-5,6 %	15,5 %
Griechenland	Athen General Index	1471,04	1501,87	-2,1 %	-2,1 %	-33,0 %	-33,0 %	-17,7 %
Großbritannien	FTSE 100	5569,27	5551,91	0,3 %	-1,5 %	3,2 %	5,4 %	40,5 %
Irland	Irish SE Index	2676,18	2685,49	-0,3 %	-0,3 %	-10,0 %	-10,0 %	14,2 %
Italien	MIITEL	20505,20	20262,80	1,2 %	1,2 %	-11,8 %	-11,8 %	5,4 %
Niederlande	Amsterdamer EOE Index	334,39	332,82	0,5 %	0,5 %	-0,3 %	-0,3 %	36,0 %
Norwegen	Oslo Benchmark Index	381,43	376,86	1,2 %	-0,1 %	2,7 %	5,5 %	104,2 %
Österreich	ATX	2541,63	2496,46	1,8 %	1,8 %	1,8 %	1,8 %	45,2 %
Polen	WIG Index	45236,72	44522,01	1,6 %	4,3 %	13,1 %	12,0 %	72,9 %
Portugal	PSI 20	7507,57	7382,21	1,7 %	1,7 %	-11,3 %	-11,3 %	18,4 %
Rumänien	BG 40	114,37	113,06	1,2 %	0,6 %	-2,4 %	-3,0 %	-1,7 %
Russland	Moscow Times Index	17850,66	17684,20	0,9 %	0,1 %	4,8 %	6,5 %	140,5 %
Schweden	OMX General Index	331,19	325,87	1,6 %	1,3 %	14,7 %	26,6 %	97,2 %
Schweiz	SMI	6296,33	6303,20	-0,1 %	-2,0 %	-3,8 %	6,5 %	27,5 %
Serbien	BELEX 15	620,74	626,47	-0,9 %	-1,4 %	-6,5 %	-14,9 %	-8,4 %
Skandinavien	FT - ACT Nordic \$	932,23	915,67	1,8 %	-0,3 %	13,5 %	18,9 %	70,4 %
Slowenien	SBI 20	3300,86	3322,05	-0,6 %	-0,6 %	-19,1 %	-19,1 %	-10,4 %
Spanien	Madrid SE Index	1085,03	1083,28	0,2 %	0,2 %	-12,6 %	-12,6 %	11,2 %
Tschechische Rep.	PX 50 Index	1131,60	1129,40	0,2 %	0,9 %	1,3 %	9,1 %	44,6 %
Türkei	Istanbul National 100	65774,37	64192,60	2,5 %	2,8 %	24,5 %	34,5 %	163,7 %
Ungarn	Budapest SE	23239,93	22748,70	2,2 %	3,6 %	9,5 %	7,5 %	81,6 %
E.M. Osteuropa	MSCI Eastern Europe	209,37	207,75	0,8 %	-1,3 %	0,3 %	5,0 %	81,5 %
Euroland	Dow Jones Euro Stoxx	264,43	262,88	0,6 %	0,6 %	-3,8 %	-3,8 %	18,7 %
Euroland-Blue Chips	Dow Jones Euro Stoxx 50	2747,90	2738,61	0,3 %	0,3 %	-7,4 %	-7,4 %	12,1 %
Europ. Nebenwerte	FT - ACT Europe Small Cap £	365,80	363,94	0,5 %	-1,3 %	-0,8 %	1,3 %	29,1 %
Europa	Dow Jones Stoxx 50	2482,18	2515,43	-1,3 %	-1,3 %	-3,8 %	-3,8 %	20,2 %
USA:	Dow Jones Industrial	10788,05	10662,42	1,2 %	-0,9 %	2,3 %	7,1 %	24,1 %
•breiter Markt	Standard & Poor's 500	1141,20	1124,83	1,5 %	-0,6 %	1,3 %	6,1 %	27,5 %
•Nebenwerte	Russell 2000 Index	676,14	648,84	4,2 %	2,1 %	6,7 %	11,8 %	36,7 %
•Techn.-Nebenw.	Nasdaq Composite	2368,62	2327,08	1,8 %	-0,3 %	4,4 %	9,3 %	51,6 %
Welt-Index	MSCI-World \$	1183,96	1170,55	1,1 %	-0,9 %	1,3 %	6,1 %	29,9 %
Ägypten	Case 30	6704,25	6676,98	0,4 %	-1,5 %	6,9 %	7,7 %	45,4 %
Argentinien	Merval Index	2643,42	2522,76	4,8 %	2,6 %	14,0 %	14,4 %	116,9 %
Asien	FT - ACT Pacific Basin \$	166,32	163,74	1,6 %	-0,5 %	5,2 %	10,2 %	39,1 %

Aktienmärkte: Aktuelle Indexstände im Überblick

Markt	Index	Stand 30.09.10	Stand Vorwoche	Veränderung zur Vorwoche		Veränderung seit 01.01.2010		Veränderung seit 01.01.2009 auf Euro-Basis
				lokal	auf Euro-Basis	lokal	auf Euro-Basis	
Asien ohne Japan	FT - ACT Pacific ex Japan \$	433,47	424,48	2,1 %	0,0 %	6,9 %	12,0 %	80,5 %
Australien	All Ordinaries	4636,86	4679,98	-0,9 %	-1,5 %	-5,0 %	6,8 %	78,9 %
Brasilien	Bovespa Index	69429,78	68794,32	0,9 %	1,0 %	1,2 %	10,0 %	160,2 %
Chile	IPSA Index	4795,38	4730,86	1,4 %	0,2 %	33,9 %	47,6 %	171,0 %
China	Shanghai A Index	2734,81	2712,04	0,8 %	-1,0 %	-20,4 %	-15,0 %	46,3 %
China	Shanghai B Index	260,01	253,55	2,5 %	0,4 %	3,0 %	7,9 %	136,5 %
E.M. Asien	MSCI-Asien \$ Free	437,58	429,07	2,0 %	-0,1 %	8,9 %	14,1 %	87,3 %
E.M. Lateinamerika	MSCI-Latin America \$ Free	4345,50	4225,10	2,8 %	0,7 %	5,6 %	10,6 %	111,1 %
Hongkong	Hang Seng	22378,67	22047,71	1,5 %	-0,6 %	2,3 %	7,2 %	56,8 %
Indien	BSE Sensitive	20069,12	19861,01	1,0 %	0,8 %	14,9 %	25,6 %	122,3 %
Indonesien	Jakarta SE Index	3501,30	3337,20	4,9 %	4,4 %	38,2 %	51,8 %	223,1 %
Israel	Tel Aviv-100 Index	1225,92	1227,19	-0,1 %	-0,6 %	5,9 %	15,2 %	94,5 %
Japan:	Nikkei 225	9369,35	9566,32	-2,1 %	-3,0 %	-11,2 %	3,7 %	18,5 %
• Nebenwerte	Tokyo 2nd Section Index	2069,33	2104,29	-1,7 %	-2,6 %	0,1 %	16,8 %	18,6 %
Kanada	TSE 300	12368,65	12101,79	2,2 %	0,0 %	5,6 %	12,1 %	65,6 %
Malaysia	KLSE Composite	1463,50	1458,08	0,4 %	-1,5 %	15,0 %	32,7 %	89,3 %
Mexiko	IPC General	33330,34	33091,13	0,7 %	-1,3 %	3,8 %	7,2 %	45,3 %
Nigeria	Nigeria Index	22674,43	22712,80	-0,2 %	-2,6 %	8,9 %	10,4 %	-35,0 %
Saudi Arabien	Tadawul	6403,93	6418,80	-0,2 %	-2,2 %	4,1 %	9,0 %	35,1 %
Singapur	Straits Times Index	3097,63	3083,13	0,5 %	-0,8 %	6,9 %	19,4 %	97,6 %
Südafrika	Johannesburg Overall Index	29456,04	28714,77	2,6 %	1,7 %	6,5 %	18,2 %	88,3 %
Südkorea	KOSPI	1872,81	1832,63	2,2 %	2,2 %	11,3 %	19,0 %	96,4 %
Taiwan	Taiwan Weighted	8237,78	8202,54	0,4 %	-1,4 %	0,6 %	6,8 %	90,0 %
Thailand	Thailand SET	975,30	947,10	3,0 %	2,5 %	32,8 %	53,0 %	154,0 %
Vietnam	Ho Chi STC	454,52	450,77	0,8 %	-1,2 %	-8,1 %	-8,8 %	30,4 %
Emerging Markets	MSCI-EM \$ Free	1070,38	1047,95	2,1 %	0,0 %	8,2 %	13,3 %	90,6 %
Biotech-Werte	Nasdaq Biotechnology Index	895,33	888,93	0,7 %	-1,4 %	6,1 %	11,2 %	23,9 %
Goldminenaktien	FTSE Gold Mines \$	3723,62	3712,62	0,3 %	-1,8 %	21,2 %	26,9 %	58,6 %
Hedgefonds	HFRX Hedge Fund Index (Eur)	1099,74	1095,15	0,4 %	0,4 %	1,5 %	1,5 %	12,7 %
Internet-Werte	Dow Jones Internet Composite	131,17	128,71	1,9 %	-0,2 %	18,2 %	23,9 %	117,5 %
Telekom-Werte	MSCI World Telekom	83,99	83,21	0,9 %	-1,1 %	7,8 %	12,9 %	25,1 %
Welt Nebenwerte	MSCI World Small Caps in \$	839,21	815,29	2,9 %	0,8 %	9,9 %	15,1 %	66,6 %

Griechische Anleihen seit 1 Jahr



Die besten Renten- & Rohstoffmärkte seit 01.01.2010

Markt	Index	Stand 30.09.10	Stand Vorwoche	Ergebnis in Euro seit	
				Vorw.	1.1.2010
Silberpreis	Unze in Europa \$	22,00	21,37	0,8 %	34,2 %
Goldpreis	Feinunze in Europa \$	1316,33	1298,48	-0,7 %	23,7 %
Welt EmergingMarkets	JPM Emerging Global	532,58	525,86	-0,8 %	19,6 %
Soft Commodity	S&P GSCI Agriculture	401,50	403,84	-2,6 %	19,0 %
Vieh	S&P GSCI Cattle	3869,62	3813,85	-0,6 %	15,2 %
Schweiz	FTSE Gov. Schweiz	151,73	151,60	-1,8 %	13,8 %
USA	Citi US-Bondindex \$	707,17	705,19	-1,8 %	13,7 %
Welt-Renten	Citi Global-Bondindex \$	589,41	587,93	-1,8 %	10,7 %
Öl	Brent	82,31	78,11	3,2 %	10,6 %
Rohöl-Index	IPE Crude Oil Index	7926,00	7817,00	-0,7 %	6,6 %

Renten- & Rohstoffmärkte: Aktuelle Indexstände im Überblick

Markt	Index	Stand 30.09.10	Stand Vorwoche	Veränderung zur Vorwoche		Veränderung seit 01.01.2010		Veränderung seit 01.01.2009 auf Euro-Basis
				lokal	auf Euro-Basis	lokal	auf Euro-Basis	
Deutschland	3-Monatsgeld	0,49%	0,28%	0,21	-	0,46	-	-1,26
• Zinsen	5jährige Bundesanleihe	1,53%	1,47%	0,06	-	-0,37	-	-0,77
• Zinsen	10jährige Bundesanleihe	2,34%	2,34%	0,00	-	-0,31	-	-0,65
• Zinsen	30jährige Bundesanleihe	2,92%	2,97%	-0,05	-	-0,29	-	-0,61
• Zinsen	Umlaufrendite	2,08	2,00	8,00	-	67,87	-	205,15
Deutschland	REX (Performance Index)	398,49	397,83	0,2 %	-	6,09%	-	11,3 %
USA	3-Monatsgeld	0,16%	0,15%	0,01	-	1,87	-	0,05
• Zinsen	5jährige Treasuries	1,30%	1,34%	-0,05	-	-0,52	-	-0,21
• Zinsen	10jährige Treasuries	2,55%	2,59%	-0,04	-	-0,34	-	0,34
• Zinsen	30jährige Treasuries	3,74%	3,77%	-0,03	-	-0,20	-	1,08

Renten- & Rohstoffmärkte: Aktuelle Indexstände im Überblick

Markt	Index	Stand 30.09.10	Stand Vorwoche	Veränderung zur Vorwoche lokal	Veränderung zur Vorwoche auf Euro-Basis	Veränderung seit 01.01.2010 lokal	Veränderung seit 01.01.2010 auf Euro-Basis	Veränderung seit 01.01.2009 auf Euro-Basis
USA	Citi US-Bondindex \$	707,17	705,19	0,3 %	-1,8 %	0,09	13,7 %	5,6 %
Schweiz	FTSE Gov. Schweiz	151,73	151,60	0,1 %	-1,8 %	0,03	13,8 %	17,4 %
Europa	Citi Euro-Bondindex	173,37	173,46	0,0 %	0,0 %	0,05	4,6 %	9,2 %
Welt-Renten	Citi Global-Bondindex \$	589,41	587,93	0,3 %	-1,8 %	0,06	10,7 %	7,8 %
Euro Corp.Bond	IBOXX Euro Corp	169,27	169,69	-0,2 %	-0,2 %	0,07	6,6 %	23,6 %
Euro Inflation Linked	Euro MTS Infl. Linked	184,67	185,43	-0,4 %	-0,4 %	0,02	2,3 %	11,3 %
Renten Asien	IBOXX Pan Asia	135,67	135,65	0,0	0,00	0,05	5,4%	4,9%
Ost Europa-Renten	FTSE Euro Emerg. Mkt.	273,32	272,86	0,2 %	0,2 %	0,05	5,2 %	34,4 %
Welt EmergingMarkets	JPM Emerging Global	532,58	525,86	1,3 %	-0,8 %	0,14	19,6 %	47,7 %
Frachtraten	Baltic Dry Index	2468,00	2486,00	-0,7 %	-2,8 %	-0,18	-14,5 %	221,9 %
Goldpreis	Feinunze in Europa \$	1316,33	1298,48	1,4 %	-0,7 %	0,18	23,7 %	52,9 %
Silberpreis	Unze in Europa \$	22,00	21,37	3,0 %	0,8 %	0,28	34,2 %	99,7 %
Öl	Brent	82,31	78,11	5,4 %	3,2 %	0,06	10,6 %	137,9 %
Rohöl-Index	IPE Crude Oil Index	7926,00	7817,00	1,4 %	-0,7 %	0,02	6,6 %	102,4 %
Rohstoffpreise	CRB-INDEX	286,86	280,14	2,4 %	0,3 %	0,01	6,0 %	26,2 %
Rohstoffpreise	GSCI-Index	4358,72	4207,74	3,6 %	1,4 %	-0,04	0,7 %	10,1 %
Soft Commodity	S&P GSCI Agriculture	401,50	403,84	-0,6 %	-2,6 %	0,14	19,0 %	31,5 %
Vieh	S&P GSCI Cattle	3869,62	3813,85	1,5 %	-0,6 %	0,10	15,2 %	1,0 %

Devisenmärkte: Aktuelle Wechselkurse

Land	Währung	Stand 30.09.2010	Veränderung zur Vorwoche	Veränderung zum 1.1.10	Veränderung zum 1.1.09
Australien	1 Austral-Dollar	0,708	-0,6 %	12,1 %	41,1 %
Brasilien	1 brasilianischer Real	0,434	0,2 %	8,2 %	41,1 %
Großbritannien	1 britisches Pfund	1,152	-1,8 %	2,9 %	10,8 %
Dänemark	1 dänische Krone	0,134	0,0 %	-0,1 %	0,0 %
1 Euro	1 Euro/Franken	1,343	1,9 %	-9,6 %	-9,6 %
1 Euro	1 Euro/Pfund	0,868	1,8 %	-2,8 %	-9,7 %
1 Euro	1 Euro/US-Dollar	1,374	2,1 %	-4,7 %	-0,9 %
1 Euro	1 Euro/Yen	114,489	1,0 %	-14,0 %	-9,6 %
Hongkong	1 Hongkong-Dollar	0,094	-2,1 %	5,0 %	0,9 %
Kanada	1 kanadischer Dollar	0,710	-2,3 %	6,3 %	20,2 %
Mexiko	1 mexikanischer Peso	0,058	-2,0 %	8,3 %	11,3 %
Norwegen	1 norwegische Krone	0,124	-1,3 %	2,2 %	20,7 %
Schweden	1 schwedische Krone	0,108	-0,3 %	10,0 %	17,4 %
Schweiz	1 Schweizer Franken	0,744	-1,9 %	10,6 %	10,6 %
Singapur	1 Singapur-Dollar	0,555	-1,2 %	11,9 %	12,4 %
Südafrika	1 südafrik. Rand	0,105	-0,8 %	10,8 %	37,4 %
Türkei	1 türkische Lire	0,504	0,4 %	7,7 %	7,8 %
USA	1 US-Dollar	0,728	-2,1 %	5,0 %	0,9 %
Polen	1 Zloty	0,254	0,5 %	3,8 %	5,7 %
Ungarn	100 Forint	0,365	1,7 %	-1,9 %	-3,2 %
Russland	100 russische Rubel	2,389	-1,1 %	4,4 %	-2,6 %
Slowakei	100 slowak. Kronen	3,320	0,0 %	0,0 %	0,0 %
Südkorea	100 südkorean. Won	0,064	0,0 %	7,2 %	18,0 %
Thailand	100 thail. Baht	2,412	-0,4 %	15,4 %	16,3 %
Tschechien	100 tschech. Kronen	4,087	0,7 %	7,3 %	9,6 %
Japan	100 Yen	0,873	-1,0 %	16,3 %	10,6 %

Euro/Yen seit 1 Jahr



Währungsgewinne seit 01.01.2010

Land	Währung	Stand 30.09.10	Veränd. Vorw.	Ergebnis seit 1.1.10	1.1.09
Japan	100 Yen	0,873	-1,0 %	16,3 %	10,6 %
Thailand	100 thail. Baht	2,412	-0,4 %	15,4 %	16,3 %
Australien	1 Austral-Dollar	0,708	-0,6 %	12,1 %	41,1 %
Singapur	1 Singapur-Dollar	0,555	-1,2 %	11,9 %	12,4 %
Südafrika	1 südafrik. Rand	0,105	-0,8 %	10,8 %	37,4 %
Schweiz	1 Schweizer Franken	0,744	-1,9 %	10,6 %	10,6 %
Schweden	1 schwedische Krone	0,108	-0,3 %	10,0 %	17,4 %
Mexiko	1 mexikanischer Peso	0,058	-2,0 %	8,3 %	11,3 %
Brasilien	1 brasilianischer Real	0,434	0,2 %	8,2 %	41,1 %
Türkei	1 türkische Lire	0,504	0,4 %	7,7 %	7,8 %

Quellennachweis für alle Daten: Reuters

IMPRESSUM

Redaktionsanschrift: Euro fondsexpress
Bayerstr. 71-73, 80335 München,
Telefon: 089/272 64-0, Fax: -333

Chefredakteur: Jörn Kränicke (joern.kraenicke@finanzen.net) (verantwortlich, Anschrift siehe Verlag)

Redaktion: Ralf Ferken (ralf.ferken@finanzen.net), Peter Gewalt (peter.gewalt@finanzen.net), Christoph Platt (christoph.platt@finanzen.net)

E-Mail: redaktion@fondsexpress.de

Internet: www.fondsexpress.de

Verlag: Finanzen Verlag GmbH,
Bayerstr. 71-73, 80335 München
Geschäftsführung: Dr. Frank-B. Werner
Sitz und Registergericht: München, HRB 186096

USt.-Ident.-Nr. DE 29/032/14690
Anzeigenverkaufsleitung: Belinda Lohse
(Telefon: 089/272 64 124)

Abonnenten-Service: Hauptstr. 42 a, 37412 Herzberg/
Harz, Telefon: 05521/855 555, Fax: 05521/855 599,

E-Mail: fondsexpress@vds-herzberg.de

Erscheinungsweise: wöchentlich, freitags

Erscheinungsort: München
Bankverbindung: Deutsche Bank
Kto.-Nr. 036 46 61
BLZ 100 700 00
IBAN: DE77 1007 0000 0036 4661 00
BIC: DEUTDE33XXX

Hinweis: Trotz sorgfältiger Auswahl der Quellen kann für die Richtigkeit des Inhalts nicht gehaftet werden. Die Angaben dienen der Unterrichtung, sind aber keine Aufforderung zum Kauf oder Verkauf von Wertpapieren.

„So wenig Risiko wie möglich“

Afrika ist ein Frontier Market. Die Chancen, aber auch die Gefahren, sind hoch. **Malek Bou-Diab**, Fondsmanager des **BB African Opportunities Fund** legt daher sehr konservativ an und rechnet trotzdem mit Renditen von jährlich 20 Prozent.

€uro fondspress: Herr Bou-Diab, viele afrikanische Staaten erzielten nach der Erlangung ihrer Unabhängigkeit nur geringe Wachstumsraten. Zwischen 2002 und 2008 legte jedoch das gemeinschaftliche Bruttosozialprodukt der über 50 Staaten jährlich um rund fünf Prozent zu. Auch während der Finanz- und Wirtschaftskrise zeigte sich die Konjunktur relativ robust. Was hat sich geändert?

Malek Bou-Diab: Der Aufschwung ist auf den starken Anstieg der Rohstoffpreise zurückzuführen. Der Kontinent fördert heute zehn Prozent des weltweiten Erdöls. Auch bei anderen Ressourcen wie Gold, Platin, Kobalt und Chrom gehört Afrika zu den größten Produzenten. Vor allem aber ist die politische Lage im Vergleich zu früher deutlich stabiler. Eine ganze Reihe von Staaten, etwa Ägypten, Ruanda oder Ghana führen, wie zuvor Osteuropa oder Asien, marktwirtschaftliche Reformen durch und schaffen so ein investitionsfreundliches Klima.

? Mit aktuell rund 1,6 Billionen Dollar entspricht Afrikas Bruttosozialprodukt der Summe der Güter und Dienstleistungen, die in einem Jahr in Russland oder Brasilien produziert werden. Experten von McKinsey prognostizieren nun einen Anstieg bis zum Jahr 2020 auf 2,6 Billionen Dollar. Halten Sie das für realistisch?

Bou-Diab: Durchaus. Nehmen wir das Beispiel Nigeria. Trotz eines geringen Industrieanteils wächst die Wirtschaft schon um über sieben Prozent. Wenn das Land erst einmal sein ganzes Potenzial entfalten kann und auch der Großteil der Bevölkerung vom Aufschwung profitiert, werden die Wachstumsraten enorm ansteigen. Schon jetzt können Unternehmen wie Nestlé Nigeria ihre Produktion alle drei Jahre verdoppeln. Denn auch die Pro-Kopf-Einkommen ziehen an. Sie fließen zum großen Teil in den Konsum.

? Verfügen die Regierungen Afrikas über die notwendigen finanziellen Mittel, die marode Infrastruktur – insbesondere in der Stromversorgung – zu modernisieren?

Bou-Diab: Ja. Kenia zum Beispiel legt lokale Anleihen auf und nigerianische Bundesstaaten erhöhen die Steuereinnahmen. Die Mittel investieren sie in die Modernisierung, unter anderem in die Stromversorgung. Ägypten etwa will die Leistung von 23 200 Megawatt auf 58 000 bis 2027 steigern.

? Auch die Korruption hemmt vielfach noch den Aufschwung Afrikas. Lässt sich das Problem in den Griff bekommen?

Bou-Diab: Es gibt zumindest positive Entwicklungen. Der Gou-

verneur der nigerianischen Millionenstadt Lagos, Babatunde Fashola, geht aktiv gegen Bestechung vor. Zudem wurden Politiker bereits wegen Korruption verurteilt. Allerdings ist das Problem in vielen Staaten noch sehr virulent.

? An der Börse in Lagos sind derzeit etwa 300 Unternehmen gelistet. Nach dem Willen der Regierung sollen es bis zum Jahr 2015 rund 1000 sein. Gibt es denn für so eine hohe Zahl genügend Investoren?

Bou-Diab: Ich bin mit nicht sicher, ob so viele Unternehmen sich tatsächlich in so kurzer Zeit ein IPO wagen werden. Aber ich rechne schon mit einer ganzen Reihe von Neuemissionen, nicht nur in Nigeria. Das Interesse finanzstarker lokaler Investoren wie Pensionskassen und Versicherungen ist groß. Auch Kleinanleger engagieren sich.

? Das Portfolio des BB African Opportunities umfasst zwischen 50 und 70 Aktien. Welchen Kriterien muss ein Unternehmen genügen, damit Sie einsteigen?

Bou-Diab: Investments in Afrika sind grundsätzlich riskant. Wir wollen das Risiko jedoch so gering wie möglich halten. Deshalb suchen wir nach Unternehmen mit einer hohen Marktkapitalisierung und starken Gewinnwachstum. Und wir müssen von den Businessplänen überzeugt sein. Erzählt uns zum Beispiel der Chef eines Minenunternehmens, er besitze eine Vielzahl von Lizenzen, ist das für uns noch lange kein Grund einzusteigen. Erst wenn konkrete Projekte geplant bzw. schon im

Bau sind, wird die Aktie des Unternehmens für uns interessant.

? Welche Renditen kann Ihr Fonds erzielen?

Bou-Diab: Mittelfristig sind im Schnitt pro Jahr 20 Prozent drin. Zwischenzeitlich kann es jedoch immer wieder zu heftigen Schwankungen kommen.

? Ist es ratsam, jetzt einzusteigen?

Bou-Diab: Die Bewertungen sind aktuell sehr günstig. Das Kurs-Gewinnverhältnis in Ägypten liegt bei zehn, in Nigeria bei sieben bis acht. Das dürfte sich relativ rasch ändern, wenn ausländische Investoren sich verstärkt engagieren.

? Was schätzen Sie besonders an Ihrer Arbeit?

Bou-Diab: Es gibt so viel zu entdecken und es ist spannend, die vielen positiven Veränderungen in Afrika mitzerleben. Und mich fasziniert die Geschäftstüchtigkeit und Improvisationsfähigkeit vieler Afrikaner.

jb «



IM PROFIL

Malek Bou-Diab

managt den Ende Juni vergangenen Jahres von der schweizerischen Investmentboutique Bellevue Asset Management aufgelegten, 26 Millionen Euro schweren, BB African Opportunities Fund (ISIN: LU0433847240).

Bou-Diab bringt sieben Jahre Anlageerfahrung mit und war unter anderem für Julius Bär Asset Management und die Deutsche Bank in London tätig. Der promovierte Physiker ist Libanesisch-Schweizerischer Staatsangehöriger und spricht arabisch, französisch, englisch und deutsch.

Lesen Sie morgen:



Die Obama-Börse: Das Ansehen des US-Präsidenten ist am Tiefpunkt, doch seine Politik treibt die Wall Street. Die Fakten, die Aussichten

Wachstums-Mitgift für Dilma: Dilma Rousseff wird vermutlich Brasiliens neue Präsidentin. Auf sie wartet ein Land mit besten Zukunftsperspektiven

Heißhunger auf Schrottpapiere: Hochzinsanlagen sind dank ihrer attraktiven Rendite begehrt wie selten. Wie Privatanleger mitverdienen können

Jeden Samstag im Zeitschriftenhandel!



DJE – Asien High Dividend

Eine Kombination aus Werthaltigkeit und Wachstum

Die Chancen stehen günstig für die asiatischen Aktienmärkte: hohe Dividendenrenditen, defensive Bilanzen, stabile und aussichtsreiche Geschäftsmodelle treffen auf geringe Verschuldung, hohe Sparquoten und steigende Löhne. Die langjährig erprobte DJE-Dividendenstrategie fokussiert sich mit dem DJE – Asien High Dividend auf Asien. Durch unabhängiges Research werden werthaltige, häufig familiengeführte Unternehmen ermittelt, die auch anspruchsvolle Marktbedingungen besser verkraften. Unabhängige Experten zollten mit Auszeichnungen dieser Strategie Anerkennung, bei der die Anleger auf stabile Ausschüttungen und auf die Substanz der ausgewählten Unternehmen bauen können. Mit dem DJE – Asien High Dividend partizipieren Anleger an einem Fonds mit aktiver Steuerung der Investitionsquote. Ziel ist dabei auch die Verminderung des Verlustrisikos. Gleichzeitig bietet eine temporär hohe Kasseposition ausgezeichnete Chancen für interessante Zukäufe in den asiatischen Aktienmärkten.



Capital

Heft 2 | 2010

Top-Fondsgesellschaft



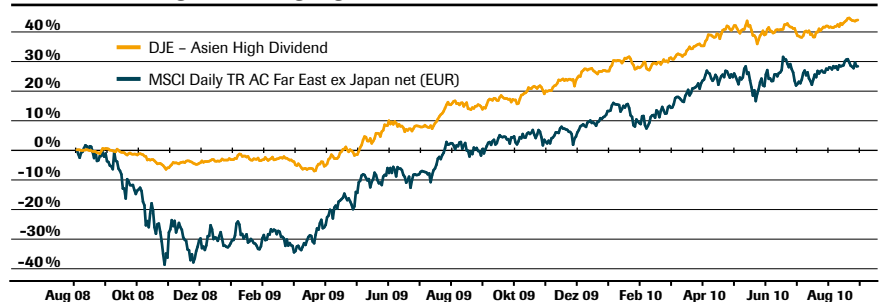
Höchstnote für

DJE Investment



DJE – hält Kurs auch in stürmischen Zeiten

Wertentwicklung seit Auflegung am 01.08.2008*



WKN: A0Q5KZ | ISIN: LU0374456654

Quelle: Bloomberg

*Aktueller Stand der Wertentwicklung per 1.9.10 nach BVI-Methode, ohne Berücksichtigung des Ausgabeaufschlages. Individuelle Kosten wie Gebühren, Provisionen und andere Entgelte sind in der Darstellung nicht berücksichtigt und würden sich negativ auf die Wertentwicklung auswirken. Anfallende Ausgabeaufschläge reduzieren das eingesetzte Kapital sowie die dargestellte Wertentwicklung. Angaben zu der Entwicklung in der Vergangenheit sind kein zuverlässiger Indikator für künftige Wertentwicklungen. Alle veröffentlichten Angaben dienen ausschließlich Ihrer Information und stellen keine Anlageberatung oder sonstige Empfehlungen dar. Aktienkurse können markt- und einzelwertbedingt relativ stark schwanken. Auch festverzinsliche Anlagen unterliegen je nach Zinsniveau Schwankungen und bergen ein Bonitätsrisiko. Der Verkaufsprospekt und weitere Informationen sind kostenlos bei der DJE Kapital AG erhältlich. Ein Rating von Feri oder einem anderen Research-Unternehmen ist keine Empfehlung zum Kauf und Verkauf eines Investments.



Tel.: +49 89 790453 - 0

E-Mail: info@dje.de

www.dje.de

Dr. Jens Ehrhardt Gruppe | München | Frankfurt | Köln | Luxemburg | Zürich

Schiff, Schiff ahoi

Bislang waren Investments in die Schifffahrt meist nur via geschlossene Fonds möglich – mit den entsprechenden Risiken und Nebenwirkungen. Das ist nun vorbei. Mit dem **Plenum Maritime Fund** startet der erste offene Schiffsfonds.

Nach dem Katastrophenjahr 2009 geht es mit der Schifffahrtsbranche wieder bergauf. Das signalisiert der steigende Baltic Dry Index, der die Charrterraten für Containerschiffe widerspiegelt. Zudem



Foto: Altum Capital

Hakon Håland managt den Plenum Maritime Fund.

brummt es wieder in den Containerhäfen. So legte der Containerumschlag im Hamburger Hafen im ersten Halbjahr 2010 um gut vier Prozent zu. Fondsanleger konnten von dieser Schlagader der Globalisierung bislang kaum profitieren. Es gab einfach keine reinen Schifffahrtswerte. Der **Plenum Maritime Fund** ist schließt diese Lücke. Manager **Hakon Håland** investiert in dividendenstarke Unternehmen wie Hafenbetreiber, Reedereien oder Ölförderplattformen. „Anleger erhalten mit dem Plenum Maritime Fund erstmals die Möglichkeit,

in ein aktiv gemanagtes Portfolio ausgewählter börsennotierter Schifffahrtsgesellschaften zu investieren“, sagt Håland.

Warum ist dieser Sektor besonders aussichtsreich? „90 Prozent des Welthandels werden über Hochseeschiffe abgewickelt. Zudem ist die Globalisierung nicht umkehrbar – die Handelsschifffahrt ist alternativlos und ein wesentlicher Motor des weltweiten Wirtschaftswachstums“, erklärt der Manager. Håland wählt aus den weltweit etwa 500 Schifffahrtsaktien rund 30 bis 40 Titel aus. Aktuell sind Golden Ocean Group, AP Moller Maersk, Tidewater, Mitsui OSK Line und Nippon Yusen am stärksten im Fonds gewichtet.

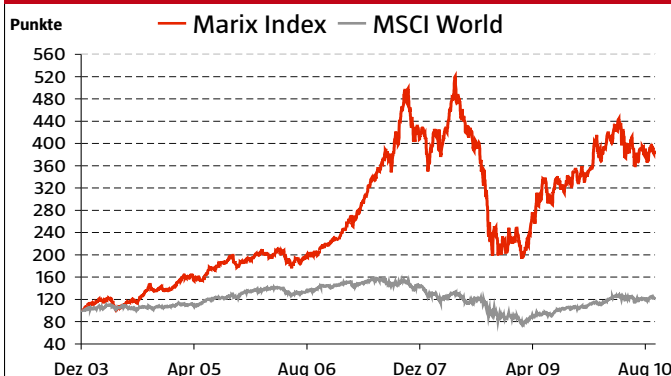
Der Fonds bietet Anlegern eine tägliche Handelbarkeit und schützt die Dividenden vierteljährlich aus.

« Der Schiffsfonds ist eine sehr gute Idee. Wer an den Fortgang der Globalisierung glaubt, dürfte mit dem Fonds gut fahren. In der Vergangenheit war der Sektor zwar volatil. Aber eigentlich handelt es sich um solide Firmen mit meist überdurchschnittlich hohen Dividendenrenditen. Werte wie Golden Ocean zahlen aktuell neun Prozent Dividende. jk »

Fondsdaten: Maritim Plenum Fund

ISIN / WKN	LI 011 378 428 9/ A1C 2WX
Auflagedatum	01. September 2010
Ausgabeaufschlag	bis zu 4,25 %
Verwaltungsgebühr	1,75 %
Erfolgsgebühr	15 % (High-Water-Mark)
Infos	www.altum-capital.de

Chart: Starker Wellengang



Die Schiffsaktien sind zwar volatil, aber auch ertragreich. Grund: Die Schifffahrtsbranche ist der Motor der Globalisierung. Ohne sie läuft wenig in der Weltwirtschaft.

Neue Fonds am Markt

powered by
www.ipc.lu

IPCconcept
Die Fonds-Designer

Fondsneuheit/ Anlageschwerpunkt	ISIN/ Ausgabeaufschlag	Preis 30.09.10/ Jahresgebühr	Gewinn (seit Start)	Fondsstart/ Euro-Note*
Allianz RCM Discovery Europe Long/Short	LU0384022694 5,00	91,81 1,5 + 20% Hon.	-8,2%	20.10.09 -
Bantleon Corporate Corporate Bonds	LU0480602696 1,00	101,41 0,5	1,4%	09.02.10 -
Bantleon Yield P Renten/Euro	LU0261193329 1,00	101,93 0,7	1,9%	28.01.10 -
DyMACS Fixed Inc. Mkt. Neutral Rentenfonds/Absolute Return	DE000A0YFRC7 5,00	99,51 0,75	-0,5%	21.12.09 -
Deka DividendenStrategie Aktien Dividenden	DE000DK2CDS0 3,75	99,92 1,43	-0,1%	02.08.10 -
Deka Russland CF Aktien Russland	LU0457263126 3,75	121,12 1,5 + 25% Hon.	21,1%	02.11.09 -
Deka-Staatsanleihen Europa Renten Europa	DE000DK2CDR2 3,00	100,74 0,72	0,7%	02.08.10 -
Deka-Wertkonzept defensiv CF Abs. Return	DE000DK2CC59 3,00	100,39 0,85+ 10% Hon.	0,4%	01.06.10 -
Deka-Wertkonzept offensiv CF Abs. Return	DE000DK2CC34 3,00	102,36 1,15+ 10% Hon.	2,4%	01.06.10 -
DWS Sachwerte Mischfonds/flexibel	DE000DWS0W32 5,00	107,27 1,25	7,3%	19.10.09 -
FT Global Infrastructure Div. Infrastrukturaktien	DE000A0NEBS3 5,00	57,41 1,5	14,8%	09.11.09 -
FT MultiAsset Vola Target 5 Absolute Return	DE000A0YCBK1 5,00	49,44 1,5	-1,1%	15.04.10 -
FT MultiAsset Vola Target 9 Absolute Return	DE000A0YCBJ3 5,00	50,45 1,5	0,9%	15.03.10 -
Glocap Vega R Absolute Return	DE000A0R1FC4 5,00	83,87 1,25 + 15% Hon.	-16,1%	29.10.09 -
GSC Value One AMI Small-Mid Caps Dtl.	DE000A0YAX64 0,00	104,22 1,0 + 10% Hon.	4,2%	05.05.10 -
hsFP Aktien Euroland Protect Wertsicherungsfonds	DE000A0YCKZ0 5,00	94,98 1,3	-5,0%	16.11.09 -

*Die Euro-NewcomerNote bewertet speziell die Aussichten von Neuemissionen, die ansonsten noch keine Euro FONDNOTE erhalten würden. Die Noten reichen von 2n bis 4n.

Lesen Sie morgen:



Die Obama-Börse

Das Ansehen des US-Präsidenten ist am Tiefpunkt, doch seine Politik treibt die Wall Street. Die Aussichten

Wachstums-Mitgift für Dilma

Dilma Rousseff wird vermutlich Brasiliens neue Präsidentin. Auf sie wartet ein Land mit Zukunftsperspektiven

Heißhunger auf Schrottpapiere

Hochzinsanlagen sind dank ihrer attraktiven Rendite begehrt wie selten. Wie Privatanleger mitverdienen können

Legal ist's sauberer

Haushaltshilfen als Minijobber anmelden – warum sich das für Privathaushalte finanziell oft auszahlt

Jeden Samstag im Zeitschriftenhandel!

Fondsneuheiten im Test

Die wichtigsten Neuemissionen der letzten Zeit im Kurzüberblick

+++ Fondsneuheiten-Check +++

+++ Drei neue ETF von iShares

Gerade hat iShares an der Londoner Börse zwei Swap-basierte ETFs gestartet. Aber die BlackRock-Tochter setzt weiter vorrangig auf replizierende Produkte, kauft also jeweils die Aktien des Index. Das gilt auch für die drei neuen Länder-ETFs, die insbesondere Finanz- und Rohstoffwerte abdecken.



Foto: iShares

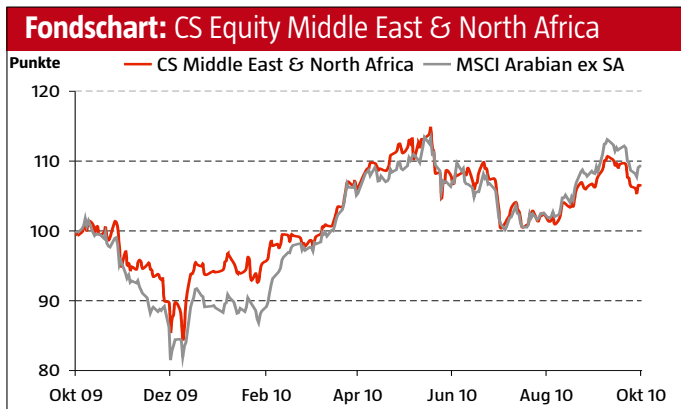
Dirk Klee Chef von BlackRock Deutschland.

Der **iShares MSCI Australia** investiert derzeit in 72 australische Aktien. Finanzwerte und Rohstofftitel machen zusammen 70 Prozent des Portfolios aus. Im **iShares MSCI Canada** sind aktuell 98 kanadische Aktien enthalten. Energie- und Rohstoffwerte stellen davon 47 Prozent, knapp ein Drittel ist im Finanzsektor investiert. Der **iShares MSCI South Africa** umfasst 46 südafrikanische Dividendentitel, wovon rund 35 Prozent aus dem Rohstoff- und Energiesektor stammen. Ein weiteres Viertel steckt in Finanzwerten. Die neuen iShares ETFs im Überblick: iShares MSCI Australia (ISIN: DE 000 A1C 2Y7 8; TER: 0,59%) iShares

MSCI Canada (ISIN: DE 000 A1C 2Y8 6; TER: 0,59%) sowie der iShares MSCI South Africa (ISIN: DE 000 A1C 2Y9 4; TER: 0,74%). Die Erträge werden bei allen drei ETFs thesauriert. *Es bleibt Geschmackssache, ob Anleger lieber auf replizierende ETFs oder Swap-ETFs setzen. Zum Glück haben Sie die Wahl.* jk « **+++**

+++ Im Rückblick: CS Middle East & North Africa

Profis sprechen von MENA, also der Region Middle East und North Africa. Doch bei vielen Anlegern sind der Mittlere Osten und Nordafrika immer noch weiße Flecken auf der Landkarte. Stück für Stück investieren sie aber stärker in die MENA-Region. Möglich ist dies zum Beispiel mit dem **CS SICAV One Equity Middle East & North Africa** (ISIN: LU 038 578 782 4), der im Juli 2009 aufgelegt wurde. Im ersten Jahr hat Fondsmanager **Farid Samji** noch nicht voll überzeugen können. Denn der CS-Fonds hat sich schlechter als die Konkurrenz und die Benchmark entwickelt. Samji setzt auf eine Mischung aus Fundamentalanalyse und Stockpicking. Am Ende wählt er jeweils 40 bis 60 Aktien für sein Portfolio aus. Dabei achtet er auf ein solides Geschäftsmodell, eine verlässliches Management sowie langfristige Wettbewerbsvorteile. Allerdings investiert er bislang sehr kurzfristig. Der Portfoliomischlag lag bei 320 Prozent – und damit extrem hoch. *Die MENA-Region hat ihre Reize. Denn sie wächst stark, ist aber noch unentdeckt. Zudem sind die dortigen Aktienmärkte günstig bewertet und haben den Aufschwung anderer Schwellenländer (noch) nicht mitgemacht. Aber andere MENA-Fonds sind attraktiver.* jk « **+++**



Obwohl CS-Manager Farid Samji oft deutlich vom Index abweicht, hast sich dies bislang noch nicht ausgezahlt. Insgesamt hat er 74 Werte im rund 30 Millionen schweren Fonds. Man muss nun weiter beobachten, ob Samji die Kurve kriegt.

Neue Fonds am Markt

powered by **IPC**concept
www.ipc.lu Die Fonds-Designer

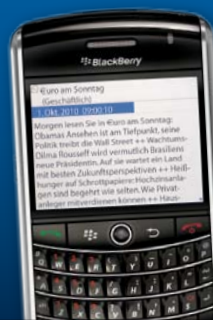
Fondsneuheit/ Anlageschwerpunkt	ISIN/ Ausgabeaufschlag	Preis 30.09.10/ Jahresgebühr	Gewinn (seit Start)	Fondsstart/ €uro-Note*
IAMF - Multi Invest Dynamic ETF-Dachfonds	LU0491868195	9,71	-2,9%	23.04.10
	5,26	2,10 + 20%		-
IAMF - Smart Momentum Dachfonds flexibel	LU0491868781	9,40	-6,0%	23.04.10
	5,26	2,15 + 20%		-
LAM-EURO-CORPORATES-UI Rentenfonds/Corp Bd.	DE000AORLE89	123,86	23,9%	01.04.09
	3,00	1,25		-
LAM-EURO-Small Caps Euro Small Caps	DE000A1CU8A9	110,99	11,0%	07.06.10
	5,00	1,75		-
Lazard LSDynamic Abs. Return	DE000AORHKX8	101,31	1,3%	10.05.10
	3,00	0,8		-
LBW Zyklus Strategie R Mischfonds/flexibel	DE000AORA061	59,01	18,0%	01.09.09
	5,00	1,5		-
Neunorm Investa Mischfonds/gemischt	DE000A0YAEAO	107,23	7,2%	02.11.09
	3,00	1,3 + 15% Hon.		-
PEH Inflation Linked Bd. Flexibel Renten/Inflationsschutz	LU0498681468	103,09	3,1%	14.04.10
	4,00	1,0 + 20% Hon.		-
Premium Currencies UI R Währungsfonds	DE000A0YJF34	93,66	-6,3%	17.02.10
	5,00	2,4 + 20% Hon.		-
RIV Aktieninvest Global B Aktien Welt/Nebenwerte	DE000A0YFQ84	108,55	8,5%	28.12.09
	4,50	2,15		-
Sauren Absolute Return Dachfonds/Absolute Return	LU0454070557	10,05	0,5%	04.01.10
	3,00	0,95 + 10% Hon.		-
TAC Fund - The Asian Century Aktien/Asien	LU0438547985	113,21	13,2%	06.10.09
	5,00	1,5 + 25% Hon.		-
TIME ALPHA UI Absolute Return	DE000AORN5X0	101,85	1,9%	28.07.09
	5,00	1,9		-
WM Fund Sachwertportfolio B Aktien/Welt	LU0324420727	119,71	19,7%	06.04.09
	5,00	1,9 + 15% Hon.		-
York Lion Merger Arbitrage Fund Merger Arbitrage	DE000A1CSUN5	100,62	0,6%	28.04.10
	5,00	2,5 + 20%		-
Zantke Euro Corp. Bond Corp. Bd. Fonds	DE000A0Q8HP2	106,52	6,5%	19.10.09
	2,00	0,95		-

*Die Euro-NewcomerNote bewertet speziell die Aussichten von Neuemissionen, die ansonsten noch keine Euro-FondsNote erhalten würden. Die Noten reichen von 2n (gut) bis 4n (ausreichend).

Jetzt neu!
€uro am Sonntag-
Expressbestellung



Heute bestellt – morgen geliefert:



Registrieren
Sie sich für den kostenlosen €uro am Sonntag-Themenservice. Jeden Freitag erfahren Sie um 9:00 Uhr per SMS die wichtigsten Themen der nächsten Ausgabe.

Bestellen
Sie mit einer Antwort-SMS* die nächste Ausgabe, die am nächsten Tag ohne Aufpreis für nur 3,90 € (inkl. 7 % MwSt.) per Post zugestellt wird.

* Für die Antwort-SMS fallen die üblichen Kosten Ihres Mobilfunk-Dienstleisters an.
Jetzt kostenlos registrieren unter www.eurams.de/express

Mehr Infos? ANZEIGE klicken!

Fonds-Meisterschaft

Die besten Teams kämpfen im **€uro-fondsxpess-Wettbewerb** um den Jahressieg. Diese Woche: **Nordproject**

Freuen kann sich momentan **Holger Bufo**, Geschäftsführer von Nordproject. Aktuell belegt der Hamburger Vermögensverwalter bei der Fondsmeisterschaft Platz 1. Somit stehen die Chancen gut, dass er die Saison mit einer sehr guten Platzierung abschließt. „Wir gehen weiterhin von volatilen Börsenkursen aus“, sagt Bufo. Stockpicker sieht er deshalb im Vorteil, indexorientierte Anleger würden sich dagegen schwer tun.



Teamchef:

Holger Bufo

Team:

Nordproject

Strategie:

Teamchef Bufo hat das Portfolio ausgewogen über verschiedene Märkte und Anlagekategorien gestreut.

Kontakt: www.nordproject.de

Doch wann endet die volatile Phase an den Finanzmärkten? „Aufgrund der gemäßigten weltweiten Konjunkturerholung könnten sich die Aktienmärkte mittelfristig aus der Seitwärtsbewegung heraus zu einem positiven Trend entwickeln“, erklärt Bufo. „Allerdings sehen wir kurzfristig genauso die große Gefahr einer Korrektur.“ Chancen auf Kursgewinne sieht der Anlagefachmann allenfalls bei Rohstoffen und Edelmetallen. „Staatsanleihen haben das Gewinnpotenzial ausgeschöpft. Hier sehen wir bessere Gewinnmöglichkeiten bei High Yields und Corporate Bonds“, erläutert Bufo.

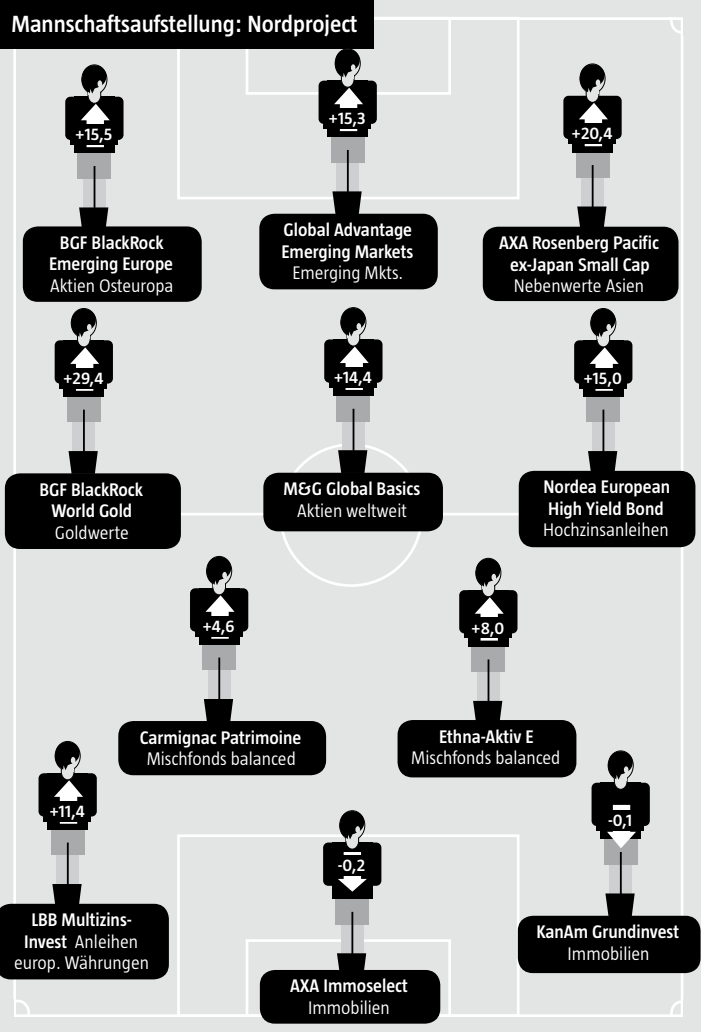
In dieser trendlosen Phase setzt der Hamburger Vermögensverwalter auf ein ausgewogenes Portfolio. „Das Depot ist durch die stabile Basis gut geschützt, nutzt aber die sich bietenden Chancen durch die Verteilung auf verschiedene Assetklassen“, sagt Bufo. „Insbesondere das Investment in Goldminen könnte sich bis zum Jahresende weiter positiv entwickeln.“ Sollten sich in diesem Jahr noch positive Börsentrends abzeichnen, will er seine Mannschaft offensiver aufstellen. jk «

1. Fonds-Liga: aktueller Spielstand

Rang akt.	Vorw.	Vermögensverwalter (01.01. – 30.09.2010)	Wert-zuwachs	Rang akt.	Vorw.	Vermögensverwalter (01.01. – 30.09.2010)	Wert-zuwachs
1	1	Nordproject	12,2	12	13	Top Vermögen	6,9
2	2	GALIPLAN	11,8	13	14	Neue Vermögen	6,9
3	3	Fonds Select Worpswede	10,2	14	12	BCA Bank AG	6,9
4	6	Dr. Jens Ehrhardt	9,6	15	15	Bankhaus Bauer	6,6
5	5	Avesco	9,5	16	17	Casius Finanz Management	6,3
6	4	Sigavest	9,5	17	16	Performance AG	6,1
7	8	SJB Fondsskyline	9,1	18	18	Greiff Capital	5,8
8	7	Acatis	8,6	19	19	ICM Schäfer AG	5,4
9	10	Value Asset Management	8,3	20	20	ERGIN Finanzberatung AG	4,6
10	9	Laransa AG	8,2	21	21	Dr. Lux und Präuner	4,1
11	11	FIWV AG	7,2	22	22	Portfolio Concept	2,1

Die Fonds-Meisterschaft läuft jeweils über ein Kalenderjahr. 22 Fonds-Vermögensverwalter kämpfen um den Titel. Den aktuellen Spielstand sowie die Platzierung in der Vorwoche sehen Sie oben. Tagesaktuelle Ergebnisse sowie Infos zu den Teams und zu den eingesetzten Fonds finden Sie unter www.aalto.de

Absteigzone



Die Aufstellung verdeutlicht die Ausrichtung des Fonds-Depots hinsichtlich Offensive und Defensive. Jedes Team besteht aus 11 Fonds, wovon mindestens drei Fonds eine verminderte Risikostruktur aufweisen müssen, als sie bei Aktienfonds im Allgemeinen üblich ist. Drei Fonds können während der Spielzeit gewechselt werden, am Jahresende besteht zusätzlich die Möglichkeit, das Team neu zu ordnen. Rückennummer und Pfeil geben an, wie sich der Fonds seit Jahresbeginn bzw. seit Einwechslung ins Team entwickelt hat.

Ein gutes Gefühl bei der Geldanlage mit **€uro AdvisorsWorld**

Ihr Anlageberater mit dem Qualitätssiegel „Transparente Beratung“ hat beste Gründe für seine Anlageempfehlung: aktuelle Daten zu mehr als 12.500 Investmentfonds sowie Datenbanken und Tools zur Analyse und Optimierung Ihrer Anlageportfolios.

Jetzt mehr erfahren: www.advisorsworld.de

Transparenter beraten. Besser beraten.

Die Software Euro AdvisorsWorld ist ein Serviceangebot der Euro Advisor Services GmbH, München. Sie unterstützt Beratungsexperten mit unabhängigen Daten und transparenten, MiFID-konformen Beratungsmodulen – von der Finanzanalyse und –planung über die Portfolio-Optimierung bis zur Auswahl geeigneter Investmentfonds.

Mehr Infos? ANZEIGE klicken!

Die Musterdepots von Euro fondsexpress

Die Musterdepots – offensiv, ausgewogen, defensiv – werden seit 01.03.2004 geführt – bislang mit großem Erfolg.

Das offensive Depot

Das offensive Depot ist für risikofreudige Anleger konzipiert, die Renditechancen an den weltweiten Aktienmärkten nutzen möchten, ohne allzu sehr auf das Anlagerisiko zu achten.

Ist Südkorea immer noch ein Schwellenland? Bislang ja. Zumindest im relevanten MSCI Emerging Markets Index. Bald dürfte das Land jedoch in den MSCI World Index aufrücken, dann würde es als Industrieland gelten. Etliche Fonds haben diese Wende bereits vollzogen. So hält der Carmignac Emergents nur noch 5,5 Prozent in südkoreanischen Aktien. Im offensiven Musterdepot spielt Korea indes weiter



Foto: Baring

eine wichtige Rolle. Zumal der Baring Korea von Hyung Jin Lee (Bild) noch nie enttäuscht hat. Allein im laufenden Jahr hat Lee ein zweistelliges Plus erreicht. Unklar ist aber, wie es in Nordkorea weitergeht. Dort installiert Staatschef Kim Jong Il seinen Sohn Kim Jong Un als Nachfolger. Eine Wiedervereinigung würde für Südkorea teuer. Aber aktuell ist dies kein Thema. China dürfte Nordkorea noch lange stützen. rf «

Das offensive Depot: Für Renditejäger

Fonds	ISIN	Wert 30.09.10	Wertzuwachs seit Vorw.	1.1.10	Kaufdatum
Baring Korea	GB0000840719	8233,12	1,3%	19,6%	01.03.04
Carlson Eq. Asian SmallCap	LU0067059799	8246,34	0,8%	14,1%	01.03.04
JPM Gl. Natural Resources	LU0208853274	8264,83	1,1%	22,1%	01.01.06
Amundi Latin America	LU0201575346	7989,59	0,7%	11,9%	25.10.06
Callander Japan New Grw.	LU0097747421	7147,38	-1,4%	2,0%	02.11.06
Long Term Investment Classic	LU0244071956	7113,27	2,3%	0,0%	01.01.08
AXA Framl. Glob. Real Estate	LU0266012235	8264,57	-0,7%	17,3%	01.12.08
ESPA Stock Biotec	AT0000746755	7066,90	-1,1%	6,2%	01.12.08
JPM Russia	LU0225506756	7472,95	1,8%	17,5%	01.12.08
Salus Alpha DMX	AT0000A0BK00	8143,87	1,1%	5,3%	01.12.08
Henderson Pan Europ. Al. Fd.	LU0264597617	7441,48	-0,3%	0,3%	03.09.09
Silk - African Lions Fund R	LU0389403337	7706,72	-0,2%	-0,8%	06.04.10
Summe (Start: 50 000 € / 1.3.2004)		93091,02	0,5%	10,5%	
Benchmark: MSCI Welt		858,21	-1,2%	5,7%	

Das ausgewogene Depot

Das ausgewogene Depot ist für chancensuchende Anleger gemacht, die eine hohe Rendite wünschen, dabei aber das Anlagerisiko überschaubar halten wollen.

Das vergangene Jahrzehnt werden Aktionäre in schlechter Erinnerung behalten. Denn mit Aktien haben sie kaum etwas verdient – oft sogar Geld verloren. Kommen nun wieder einige gute Aktienjahre? Bill Gross (Bild) bezweifelt dies. „Wenn die Wirtschaft nur mit zwei bis drei Prozent wächst, werden sich selbst die stärksten Bullen der Wall Street schwer tun, mit Aktien mehr als



Foto: Bloomberg

zehn Prozent zu verdienen“, sagt der Frontmann von der Allianz-Fondstochter Pimco. Gross spricht vor allem über sein Heimatland, die USA. Dort kriselt es. Das ausgewogene Musterdepot ist jedoch wenig US-lastig. Mit Fonds wie Comgest Magellan, Julius Bär Local Emerging Bond Euro und M&G Global Basics setzen wir dagegen stark auf die Emerging Markets. rf «

Das ausgewogene Depot: Für Chancensucher

Fonds	ISIN	Wert 30.09.10	Wertzuwachs seit Vorw.	1.1.10	Kaufdatum
Threadneedle Europ. HY	GB0002363447	5808,10	0,0%	11,0%	01.03.04
M&G Global Basics	GB0030932676	5691,44	0,7%	14,4%	31.01.05
Henderson Asia Pacific Prop.	LU0229494975	5939,62	0,2%	17,5%	01.01.06
Metzler Japanese Eq.	IE0003722711	5236,47	-1,5%	4,5%	27.10.06
Alger American Asset Growth	LU0070176184	5255,34	-0,7%	4,4%	01.01.08
Ethna-Aktiv E	LU0136412771	5770,44	-0,1%	8,0%	01.01.08
J. Bär Loc Emg. Bond Eur	LU0256064774	5929,67	1,4%	12,2%	01.01.08
Lux Topic Aktien Europa	LU0165211116	5620,43	0,6%	-1,2%	01.12.08
Pictet Biotech	LU0090689299	4988,79	-2,6%	-4,5%	01.12.08
SEB Asset Selection	LU0256624742	5669,02	1,3%	0,8%	01.12.08
BlueTrend UCITS Fund EUR C	LU0394916216	5542,98	3,1%	-1,4%	06.04.10
Comgest Magellan	FR0000292278	6118,68	-0,1%	8,9%	06.04.10
Summe (Start: 50 000 € / 1.3.2004)		67570,99	0,2%	7,8%	
BM: MSCI Welt (70%) / Citi Glob. Govt. (30%)		729,44	-1,4%	3,4%	

Das defensive Depot

Das defensive Depot ist auf vorsichtige Anleger ausgelegt, die wenig Risiko eingehen wollen, gleichwohl aber eine Rendite wünschen, die spürbar über risikofreien Anlagen liegt.

Der Carmignac Investissement ist kein typischer Aktienfonds. Denn Edouard Carmignac (Bild) agiert freier als andere Portfoliolenker. Etwa indem er die Aktienquote stark senkt, um Verluste zu begrenzen. Mittlerweile liegt der Aktienanteil wieder bei 100 Prozent. Nach wie vor favorisiert der Franzose Titel aus Schwellenländern. Darin hält er 31 Prozent, das ist seine größte Wette.



Foto: Carmignac

Rohstoffwerte gewichtet er mit 25 Prozent. Daneben investiert Carmignac in defensive Werte. Gerade in Europa, wo er „langweilige Titel“ wie Nestlé oder Roche kauft. Zudem besitzt er 15 Prozent in Goldminenaktien. Diese sieht er als „Portfolioversicherung“ gegen den Wertverlust von Euro und Dollar. Keine Frage, der flexible Carmignac-Stil ist ungewöhnlich, aber seit 20 Jahren erfolgreich. rf «

Das defensive Depot: Für Risikoscheue

Fonds	ISIN	Wert 30.09.10	Wertzuwachs seit Vorw.	1.1.10	Kaufdatum
Global Adv. Emerging Mkt.	LU0047906267	5337,13	0,6%	17,3%	19.05.05
Carmignac Investissement	FR0010148981	5264,80	0,4%	7,7%	01.01.08
M&G Glob. Convertibles	GB00B1268502	5085,72	-1,4%	8,7%	01.01.08
Athena UI	DE000A0Q2SF3	5112,60	0,2%	-1,8%	01.12.08
HI Varengold CTA Hedge	DE0005321384	5096,35	-0,1%	-0,1%	01.12.08
iShares € Inflation Linked	DE000A0HG2S8	5246,75	-0,3%	3,6%	01.12.08
Threadneedle Target Return	GB00B104JL25	5101,20	0,0%	-0,6%	01.12.08
HSBC Halbis Global Macro	LU0298502328	5073,59	-0,2%	0,3%	06.05.09
ETF-Dachfonds	DE0005561674	5021,72	0,0%	4,6%	16.09.09
AC - Stat. Val. Mkt Neu. 12 V.	LU0430218775	5600,67	0,8%	9,0%	06.04.10
PF - Emerg. Local Curr. Debt	LU0255798109	5364,59	-1,3%	4,4%	06.04.10
Templeton Global Bond Fund	LU0294219869	5303,48	0,4%	3,2%	06.04.10
Summe (Start: 50 000 € / 1.3.2004)		62608,60	-0,1%	5,6%	
BM: MSCI Welt (30%) / Citi Glob. Govt. (70%)		557,74	-1,8%	3,0%	

Hedgefonds-ETF mit solider Leistung

db x-trackers lancierte Anfang 2009 den ersten Hedgefonds-ETF. Seither hat sich der **db Hedge Fund Index ETF** bewährt. Anleger setzen damit auf 37 verschiedene Fonds, die fünf verschiedene Stile abbilden.

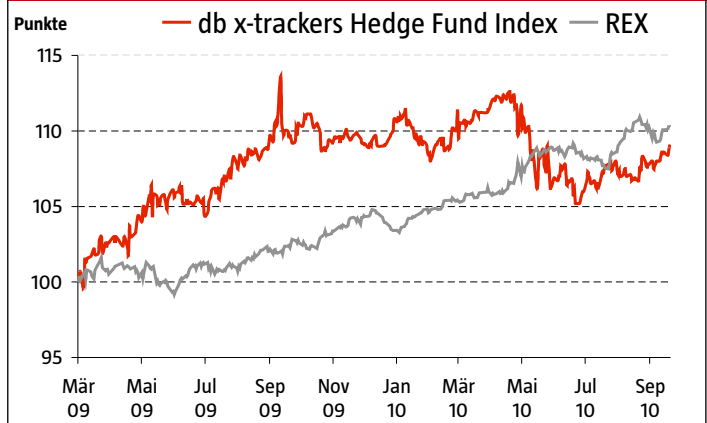
Anfang 2009 war db x-trackers das erste Haus mit einem täglich liquiden Hedgefonds-ETF. Inzwischen ziehen weitere Anbieter nach. Jüngst brachte Source die ersten Hedgefonds-Produkte an die Börse. Doch sie müsse sich noch beweisen. Der **db Hedge Fund Index ETF** hat bereits gezeigt, dass er funktioniert. Zudem nehmen die Anleger das Produkt an und haben darin schon über 600 Millionen Euro investiert.

Der db Hedge Fund Index ETF bildet die fünf wichtigsten Strategien für Hedgefonds ab: Equity Hedge (40,45 %), Event Driven (36,47 %), Systematic Macro (10,57 %), Market Neutral (2,5 %) sowie Credit and Convertible (10,0 %). Alle drei Monate werden die Strategien neu gewichtet. Maßgeblich dafür ist ihr Anteil am weltweiten Angebot von Hedgefonds.

Insgesamt investiert das db-Produkt in 37 Single-Hedgefonds, die jeweils gleichgewichtet sind. Unter den Managern sind etwa John Paulson sowie die Hedgefonds-Häuser BlueCrest, Gartmore und Winton. Namen also, die auch hierzulande bekannt sind. Alle Single-Hedgefonds sind auf der Managed Account Plattform der Deutschen Bank gelistet. „Jeder Hedgefonds in unserem Index durchläuft eine tägliche Risiko-Überprüfung. Daher ist unser ETF im Vergleich zu einem traditionellen Investment in Hedgefonds transparenter und liquider“, sagt Stephane Farouze, zuständig für Hedgefonds bei der Deutschen Bank.

Alternative Anlagen könnten bald gefragt sein. Gerade Produkte mit geringer Volatilität und ordentlichen Erträgen machen sich dann in jedem Depot gut. 2009 schaffte der db Hedge Fund Index ETF 9,2 Prozent Gewinn bei 3,6 Prozent Vola. Das ist ein Argument, um zu investieren. jk «

db x-trackers Hedge Fund Index ETF: Solide Leistung



Der REX hat seit März 2009 stärker zugelegt als der Hedgefonds-ETF von db x-trackers. Zudem ist der Index für Bundesanleihen weniger volatil. Doch die Anleihe-Hausse dürfte bald enden. Dann benötigen Anleger Alternativen, die krisenfest sind – etwa den db x-trackers Hedge Fund Index. Dieser ist er liquide und günstig.

Hedgefonds-Zertifikate: Aktuelle Kurse

Hedgefonds-Zertifikat	ISIN	Kurs 30.09.2010	Wertzuwachs seit 1.1.2010	Wertzuwachs seit 1.1.2009	Laufzeit
Alceda Star Pharos	XS0356743061	65,00	-14,2	-32,4	06.08.22
Alpha Long/Short	DE000BVT35N8	98,91	11,7	2,9	endlos
Belmont Global CTA	DE000BVT4532	92,55	-3,6	-3,8	endlos
Belmont Natural Resources	DE000BVT4540	86,99	-12,8	-12,4	endlos
Branca Low Vola	DE000BC0BPD4	1043,55	-1,0	1,6	04.09.26
China H/A Shares Spread	DE000AA10CC6	99,08	3,5	-0,9	endlos
Cosmos Multi Strategy	DE000DB1CE81	50,35	-15,1	-22,9	endlos
CYD LongShort Commodity	NL0000713501	84,78	1,0	-20,6	endlos
CYD LongShort Commodity Quanto	NL0000726362	88,27	-5,1	-24,5	endlos
CYD Market Neutral Commodity	NL0000713493	101,73	4,4	-1,5	endlos
CYD Market Neutral Commodity	NL0000726354	106,69	-0,8	-3,9	endlos
dbX-THF Equity Market Neutral	DE000DB0PUJO	879,38	-3,9	-4,9	endlos
dbX-THF Event Driven	DE000DB11KGO	1053,49	2,1	13,5	endlos
dbX-THF Systematic Macro	DE000DB0PUL6	1103,94	4,5	-2,6	01.01.35
DWS GO Währungszertifikat	DE000AOKRSQ9	101,02	-1,0	4,2	endlos
Dynamic Index	DE000BVT35P3	66,50	4,8	38,9	endlos
er Global XL Zertifikat II	DE000BC0BQB6	124,26	-1,3	7,6	endlos
Europa Sector Rotation L/S	DE000DB0JVKO	76,85	4,3	26,2	endlos
Ferro Absolute Return Hedge	DE000A0HZAV6	896,82	-0,7	-0,4	15.08.16
Ferro Total Return Hedge	DE000A0HZAU8	965,20	-1,0	0,2	15.08.16
FX Wave USD 2 %	FR0010532747	1140,40	11,4	-	endlos
GAM Multi Commodities Index	CH0024324268	1092,80	-7,8	2,0	28.03.11
M-RIX	DE000A0HYQ90	86,81	-1,6	4,6	20.05.11
MW TOPS Hedgefonds	DE000DB0JXB4	9,50	3,8	11,4	endlos
Notz Stucki Alternative Diversified	DE0009542324	517,50	-1,2	5,0	31.03.14
REICHMUTH HOCHALPIN	DE000DB1C1A1	965,91	0,0	-0,7	endlos
RMF Absolute Plus Zertifikate	DE000DB0UVB5	1005,06	1,3	3,9	31.05.12
Sauren Alpha Zertifikat	DE000SG2M723	1165,00	2,7	15,3	endlos
Superfund A (Börsenhandel)*	FR0010532747	92,01	-7,2	-32,7	endlos
Superfund A Zertifikat	FR0010261743	92,82	-3,3	-33,5	endlos
Superfund B Zertifikat	FR0010261792	89,87	-5,4	-44,8	endlos
Superfund C Zertifikat	FR0010261834	76,76	-8,6	-55,2	endlos
Superfund Gold A Zertifikat	FR0010587915	103,52	6,5	-8,5	endlos
UBS Global Equity Alpha Index	CH0028858907	82,99	4,3	30,2	31.01.12
UBS Portable Alpha Certificate	CH0027170056	114,37	-4,4	-11,2	endlos
UBS STAR GAM Diversity Index	CH0027407565	881,24	-6,0	-8,3	31.10.11
Volatility Arbitrage Index	CH0022148487	900,57	-8,9	1,7	endlos

Daten: db Hedge Fund Index ETF

ISIN/WKN	LU 032 847 633 7/ DBX 1A8
Auflegung	16.01.2009
Aktueller Spread	0,6 %
Gebühr p.a.	0,9 %
Börsenhandel	Frankfurt, Xetra, Stuttgart
Infos	www.dbxtrackers.com

€uro. Die Sprache, die zählt.

Jahresabonnement.



12 x das Beste aus Wirtschaft, Politik und Börse – das Jahresabo von Euro inkl. Prämie Ihrer Wahl.

12 Ausgaben Euro im Jahresabonnement zum Vorzugspreis. Zusätzlich erhalten Sie eine der abgebildeten Prämien.



WMF
Korkenzieher
„Metric“



Victorinox
Taschenmesser
„Huntsman“



Madison
MP3-Player,
1 GB

Abo-Hotline: 055 21/85 55 55 • www.euro-magazin.de

Fonds in Zahlen

Sie wollen wissen, wie Ihr Fonds derzeit steht? Dann sind Sie hier richtig. In der Fondsstatistik von €uro fondsxpess finden Sie die aktuellen Ergebnisse von rund 5000 Fonds. Zugleich finden Sie hier Daten, die Ihnen helfen, sich für einen bestimmte Fonds zu entscheiden. Zum Beispiel die €uro-FondsNote. **Zum Herunterladen der Fondsstatistik klicken Sie bitte HIER.**

HITLISTEN In den unten stehenden Hitlisten finden Sie die in den jeweiligen Zeitspannen bestplatzierten Investmentfonds.

Aktienfonds: Die Besten seit 1.1.2010		
Fonds	Ergebnis seit 1.1.2010 1.1.2009	
Allianz RCM Thailand - A - €	72,3	225,2
Fidelity Thailand A USD	66,8	178,2
AMUNDI Thailand-AC	63,2	181,0
HSBC GIF Thai AD	52,9	169,9
Fidelity Indonesia A USD	50,2	232,0
Stabilitas Pacific Gold+Metals P	48,3	242,9
FORTIS Equity Indonesia C	47,8	257,8
Falcon Gold Equity Fund A	46,0	139,9
HSBC GIF Turkey AC	46,0	194,3
Allianz RCM Indonesia A €	45,8	240,5

Aktienfonds: Die Besten seit 20 Jahren		
Fonds	Ergebnis seit 20 Jahren 20 Jahre p.a.	
Allianz RCM Thailand - A - €	99,4	-
Fidelity Thailand A USD	81,8	51,6
AMUNDI Thailand-AC	77,3	32,2
J. Bär MP Gold Equity B	74,1	55,2
J. Bär MP Gold Equity (EUR) B	73,6	53,5
BSF Latin America Opp. A \$	72,6	-
Stabilitas Pacific Gold+Metals P	72,1	27,4
Falcon Gold Equity Fund A	69,7	98,0
Fidelity Indonesia A USD	69,2	87,0
Craton Capital Precious Metal A	68,1	41,3

Aktien Afrika: Wochensieger		
Fonds	Ergebnis seit Vorwoche 1.1.2010	
JPM Africa Eq. A acc USD	4,4	30,6
JPM Emerg.Eur,MidEast,Africa	3,8	25,1
JPM Middle East A (dis) \$	2,0	31,9
db x-trackers MSCI EM EMEA ETF	1,5	17,5
SISF Middle East A thesaurierend	1,1	28,4
Fidelity EMEA A Acc. EUR	1,0	19,3
Morgan St. Em. EMEA Equity A €	0,9	19,6
Magna Africa Fund A	0,6	21,4
MarketAccess JSE Africa Top 40 ETF	0,6	17,7
Nestor Afrika	0,6	8,4

Die €uro-FondsNote ist das Fonds-Rating vom Finanzen Verlag und dem Münchner Analysehaus FondsConsult. Sie gibt Aufschluss über den dauerhaften Erfolg eines Fonds und lässt auf dessen Zukunftsaussichten schließen. Hierzu wird in 36 Zwölf-Monatsintervallen das Abschneiden der Fonds gegenüber einem repräsentativen Index sowie innerhalb der Gruppe, zu der der Fonds gehört, gemessen.

Berücksichtigt wird auch das Risiko, das der Fondsmanager eingegangen ist. Hinzu kommt eine qualitative Beurteilung durch FondsConsult hinsichtlich der Fähigkeit von Fondsmanager und Fondsgesellschaft, die Leistungen der Vergangenheit in der Zukunft zu wiederholen.

Schulnoten gleich steht die €uro-Fonds-Note 1 für einen ausgezeichneten Fonds, eine 2 für einen guten Fonds. FondsNote 3 bescheinigt eine befriedigende Leistung, Note 4 eine unterdurchschnittliche und €uro-FondsNote 5 schließlich steht für eine ungenügende Leistung.

ACHTUNG Hitlisten zeigen immer nur eine Momentaufnahme. Aus ihnen lassen sich keine Anlageempfehlungen herleiten.

Rentenfonds: Die Besten seit 1.1.2010		
Fonds	Ergebnis seit 1.1.2010 1.1.2009	
ZZ2	37,8	89,1
UBAM Local Ccy EM Bond (USD) \$	31,7	50,2
ZZ1	27,3	59,8
AMUNDI Emerging Markets Debt	26,4	87,0
Deka EuroFlex Plus	25,8	16,2
ISI Emerg.Mkt. Loc.Currency Bd	25,3	58,9
Aramea Rendite Plus	24,2	50,9
Dexia Bds Emerging Markets C	24,0	61,4
FORTIS Bond Emerging Local C	23,9	43,8
JPM Emg.Mkt.Loc.Curr.Debt Aacc	22,6	51,5

Rentenfonds: Die Besten seit 20 Jahren		
Fonds	Ergebnis seit 20 Jahren 20 Jahre p.a.	
W&W ABS Fund B	117,7	-35,4
ZZ2	64,0	66,7
AC Statistical Val. Mkt. Neut. 12	54,7	-
UBAM Local Ccy EM Bond (USD)	46,6	20,6
ZZ1	46,1	28,0
FT ABS-Plus	45,3	-20,3
Pioneer Emerg. Mkts. Bond A	44,1	22,7
DWS Gold Plus	43,8	65,0
Deka EuroFlex Plus	42,5	-17,2
AMUNDI Emerging Markets D	40,1	48,2

Fondsstatistik bitte HIER klicken

INHALTSVERZEICHNIS

Aktienfonds Deutschland	S. 01
Aktienfonds Europa	ab S. 03
Aktienfonds Nordamerika	S. 11
Aktienfonds Japan	S. 15
Emerging-Markets-Fonds	ab S. 17
Aktienfonds Global	S. 24
Branchen- und Themenfonds	ab S. 29
Absolute-Return-Fonds	S. 36
Dach-Hedgefonds & Zertifikatefonds	S. 37
Dachfonds	S. 38
Mischfonds	S. 44
Rentenfonds Euro	S. 49
Rentenfonds US-Dollar	S. 54
Rentenfonds Global	S. 55
Rentenfonds Inflationsschutz	S. 57
Emerging-Markets- / Osteuropa-Renten	S. 57
Corporate-Bonds-Fonds	S. 59
Kurzläufer- & Geldmarktfonds	ab S. 61
Laufzeitfonds	S. 64
Offene Immobilienfonds	S. 65
Devisenfonds	S. 65

Aktien Afrika: Jahressieger		
Fonds	Ergebnis seit 1.1.2010 1.1.2009	
JPM Middle East A (dis) \$	31,9	74,9
JPM Africa Eq. A acc USD	30,6	115,6
SISF Middle East A thesaurierend	28,4	61,5
SISF Middle East EUR A thes.	27,4	56,9
JPM Emerg.Eur,MidEast,Africa	25,1	131,1
EMIF South Africa (thes.)	22,2	92,3
Magna Africa Fund A	21,4	87,8
J. Bär Northern Africa B EUR	19,9	66,5
Morgan St. Em. EMEA Equity A €	19,6	85,2
Fidelity EMEA A Acc. EUR	19,3	110,9