

Modulor LSE 1

Fondsdaten per 01.12.2011

Basisdaten	
WKN / ISIN:	A0DPKD / DE000A0DPKD3
Fondsgesellschaft	HANSAINVEST
Fondsmanager	Baader Bank AG, Unterschleißheim
Anlageregion	Europa
Fondskategorie	Strategiefonds
Asset-Schwerpunkt	Aktien-Strategie Equity L/S Market Neutral
Fonds-Benchmark	n.v.
Risikoklasse	1 2 3 4
Risiko-Ertrags-Profil (SRRI)	1 2 3 4 5 6 7
Fondsvolumen	23,95 Mio. EUR
Auflegungsdatum	01.03.2006
Ertragsverwendung	thesaurierend
Geschäftsjahr	1.1. - 31.12.
Kauf / Verkauf	Ja / Ja
Vermögenswirksame Leistungen	nicht möglich

Fondsporträt

Der Fonds strebt als Anlageziel den Vermögensaufbau durch Wertzuwachs mit Hilfe einer überwiegend marktneutralen Renditestrategie an. Dieses soll durch die Selektion aussichtsreicher internationaler Aktienwerte in Verbindung mit der Umsetzung einer entsprechenden Derivatestrategie erreicht werden. Zeitweilig kann der Fokus auf einzelne Marktsegmente oder marktengen Werten liegen.

Kosten und Gebühren

Ausgabeaufschlag (effektiv)	5,00% (4,76%)
Depotbankgebühr p.a.	0,04%
Managementgebühr p.a.	2,00%
Gesamtkostenquote (TER) 2009	2,01%

Abwicklungsmodalitäten

FFB-Online-Orderschlusszeit	14:00
Preisfeststellung	t+0

Preise

Preise vom	30.12.2011
Ausgabepreis	54,40 EUR
Rücknahmepreis	51,81 EUR

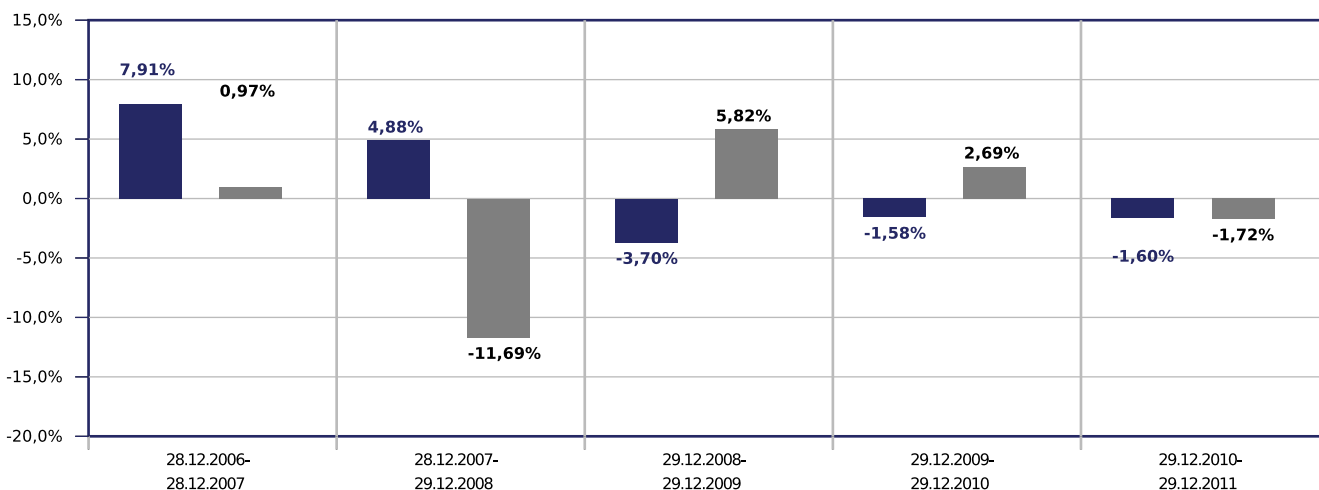
Ratings

Morningstar Rating™ ★★★★★

Wertentwicklung in EUR

■ Modulor LSE 1

■ Vergleichsindex: FWW® Sektordurchschnitt Strategiefonds Aktien-Strategie Equity L/S Market Neutral Europa



Beispielrechnung für 1.000 EUR *

1.027,68 €	1.077,82 €	1.037,89 €	1.021,53 €	1.005,17 €
------------	------------	------------	------------	------------

* Alle Anlageergebnisse abzgl. max. Ausgabeaufschlag (siehe Kosten und Gebühren). Der Anlagebetrag vermindert sich im ersten Jahr durch die Zahlung des Ausgabeaufschlages. Es können zusätzlich die Wertentwicklung mindernde Depotkosten entstehen.

Modulor LSE 1

Fondsdaten per 01.12.2011

	Wertentwicklung in EUR			
	gesamt		p.a.	
	Fonds	Sektor	Fonds	Sektor
1 Woche	0,21%	0,06%		
1 Monat	0,90%	0,20%		
3 Monate	0,35%	0,57%		
6 Monate	-0,25%	-0,99%		
seit Jahresbeginn	-1,64%	-1,20%		
1 Jahr	-1,60%	-1,21%	-1,60%	-1,21%
3 Jahre	-6,74%	7,31%	-2,30%	n.v.
5 Jahre	5,24%	-7,45%	1,03%	n.v.
seit Auflegung	5,08%	n.v.		

	Risikokennzahlen			
	1 Jahr		3 Jahre	
	Fonds	Sektor	Fonds	Sektor
Volatilität	0,95%	4,82%	1,86%	4,36%
Sharpe Ratio	-3,84	-0,67	-1,71	-0,34
Tracking Error	16,50%	16,16%	18,02%	17,20%
Korrelation	0,43	0,22	-0,25	-0,06
Beta	0,03	0,09	-0,03	0,09
Treynor Ratio	-145,00%	66,95%	115,88%	-
			1.285,01%	

Berechnungsbasis: Anteilwert vom 29.12.2011

Vermögensaufteilung		
gemischt		100,0%

Regionen-/Länderaufteilung**		
Europa		100,0%

Branchenaufteilung		
Divers		100,0%

** Die Angaben beziehen sich auf den Wertpapieranteil des Fonds.

Wertentwicklung wird errechnet von Nettoanteilswert zu Nettoanteilswert (BVI-Methode), bei Wiederanlage der Erträge, ohne Berücksichtigung des Ausgabeaufschlages, der das Anlageergebnis mindert. Frühere Wertentwicklungen sind kein verlässlicher Indikator für die künftige Wertentwicklung. Berechnungsbasis: Anteilwert vom 29.12.2011

Diese Informationen dienen Werbezwecken und stellen keine Anlage-, Steuer- oder Rechtsberatung dar. Die steuerliche Behandlung der Erträge aus Investmentfonds hängt von den persönlichen Verhältnissen des Kunden ab und kann künftig Änderungen unterworfen sein.

Datenquellen: Fondsdaten FWW GmbH (Hinweise unter <http://fww.de/disclaimer/>), Morningstar Rating, S&P Rating, FERI Fonds Rating (Hinweise unter <http://fww.biz/ffb/disclaimer-ratings/>)

Alle hier gemachten Angaben beruhen auf sorgfältig ausgewählten Quellen. Eine Gewähr für die Richtigkeit kann jedoch nicht übernommen werden. Die gesetzlich vorgeschriebenen Verkaufsunterlagen erhalten Sie bei Ihrem Berater oder der Frankfurter Fondsbank.