

Basisdaten	
WKN / ISIN:	984645 / DE0009846451
Fondsgesellschaft	AXA Investment Managers Deutschland GmbH
Fondsmanager	Herr Ian Gordine
Anlageregion	Europa
Fondskategorie	Immobilienfonds
Asset-Schwerpunkt	n.v.
Fonds-Benchmark	n.v.
Risikoklasse	<input type="checkbox"/> 1 <input checked="" type="checkbox"/> 2 <input type="checkbox"/> 3 <input type="checkbox"/> 4
Fondsvolumen	2.455,63 Mio. EUR
Auflegungsdatum	03.06.2002
Ertragsverwendung	ausschüttend
Geschäftsjahr	1.5. - 30.4.
Kauf / Verkauf	Nein / Nein
Vermögenswirksame Leistungen	nicht möglich
Hinweistext	<b>Achtung! Dieser Fonds wird zum 20.10.2014 aufgelöst. Käufe und Verkäufe sind nicht mehr möglich.</b>

## Fondsporträt

Der Fonds investiert in europäische Immobilien. Der Fokus liegt dabei auf Büroimmobilien, gemischt genutzten Objekten sowie innerstädtischen Einzelhandelsflächen. Zusätzlich kann der Fonds in Lager-, Logistik- und Hotelimmobilien investieren. Dabei wird darauf geachtet einen ausgewogenen Ländermix zu erzielen, der jedoch auch die Verfassung der jeweiligen Märkte und ihre Chancen und Risiken berücksichtigt. Investitionen erfolgen nutzungsartenbedingt in erstklassige Immobilien in zentralen Lagen sowie in Objekte in Innenstadtrandlagen.

## Kosten und Gebühren

Ausgabeaufschlag (effektiv)	5,00% (4,76%)
Depotbankgebühr p.a.	0,04%
Managementgebühr p.a.	0,60%
Performancegebühr	siehe unten
Gesamtkostenquote (TER) 2011	0,64%

## Abwicklungsmodalitäten

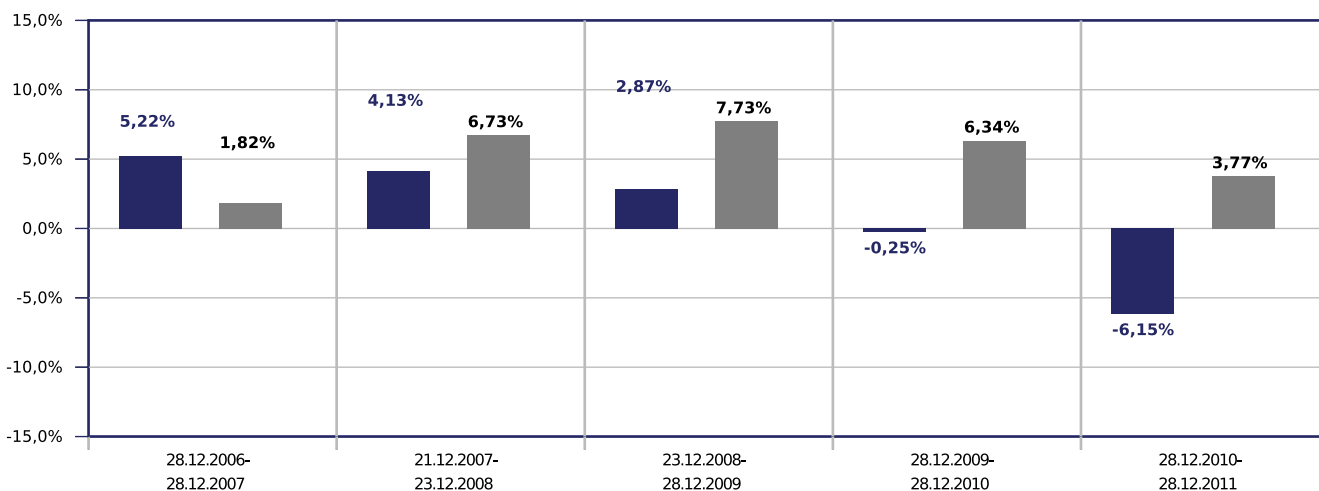
FFB-Online-Orderschlusszeit	08:00
Preisfeststellung	t+0

## Preise

Preise vom	30.12.2011
Ausgabepreis	53,74 EUR
Nettoinventarwert (NAV)	51,18 EUR

## Wertentwicklung in EUR

- AXA Immoselect
- Vergleichsindex: FWW® Sektordurchschnitt Immobilienfonds Europa



### Beispielrechnung für 1.000 EUR \*

1.002,14 €	1.043,51 €	1.073,47 €	1.070,82 €	1.005,00 €
------------	------------	------------	------------	------------

\* Alle Anlageergebnisse abzgl. max. Ausgabeaufschlag (siehe Kosten und Gebühren). Der Anlagebetrag vermindert sich im ersten Jahr durch die Zahlung des Ausgabeaufschlages. Es können zusätzlich die Wertentwicklung mindernde Depotkosten entstehen.

	gesamt		p.a.	
	Fonds	Sektor	Fonds	Sektor
1 Woche	0,08%	0,63%		
1 Monat	0,06%	0,71%		
3 Monate	-1,88%	0,37%		
6 Monate	-1,73%	1,38%		
seit Jahresbeginn	-5,34%	2,79%		
1 Jahr	-6,15%	2,57%	-6,15%	2,57%
3 Jahre	-3,69%	12,05%	-1,25%	n.v.
5 Jahre	5,45%	19,86%	1,07%	n.v.
seit Auflegung	31,49%	n.v.		

	1 Jahr		3 Jahre	
	Fonds	Sektor	Fonds	Sektor
Volatilität	2,07%	5,04%	1,72%	5,69%
Sharpe Ratio	-3,81	2,16	-1,31	1,67
Tracking Error	n.v.	n.v.	n.v.	n.v.
Korrelation	n.v.	n.v.	n.v.	n.v.
Beta	n.v.	n.v.	n.v.	n.v.
Treynor Ratio	n.v.	n.v.	n.v.	n.v.

Berechnungsbasis: Anteilwert vom 28.12.2011

Vermögensaufteilung		
Immobilien		90,1%
Geldmarkt/Kasse		9,9%

Regionen-/Länderaufteilung**		
Frankreich		28,4%
Deutschland		20,4%
Niederlande		13,3%
Italien		12,2%
Spanien		6,1%
Europa		6,1%
Luxemburg		4,9%
Österreich		4,7%
Schweden		2,7%
Belgien		1,2%

Branchenaufteilung		
Immobilien		88,2%
Kasse		9,9%
Divers		1,9%

Performancegebühr
0,10% positive Differenz des Anteilwertes im Vergleich vorangegangenen Geschäftsjahr 5%-6%: 0,05% p.a., mehr als 6%: 0,1% p.a.

Steuerdaten				
Ausschüttungsdatum	Gesamtausschüttung	Fondspreis ex. Ausschüttung	Kapitalsteuerpflichtiger Anteil	Dividendenanteil
28.07.2011	1,85 EUR	52,14 EUR	n.v.	n.v.
28.07.2010	1,85 EUR	56,63 EUR	n.v.	n.v.
24.07.2009	1,85 EUR	57,72 EUR	n.v.	n.v.
24.07.2008	1,80 EUR	57,75 EUR	n.v.	n.v.
26.07.2007	1,60 EUR	56,78 EUR	n.v.	n.v.

\*\* Die Angaben beziehen sich auf den Wertpapieranteil des Fonds.

Wertentwicklung wird errechnet von Nettoanteilswert zu Nettoanteilswert (BVI-Methode), bei Wiederanlage der Erträge, ohne Berücksichtigung des Ausgabeaufschlages, der das Anlageergebnis mindert. Frühere Wertentwicklungen sind kein verlässlicher Indikator für die künftige Wertentwicklung. Berechnungsbasis: Anteilwert vom 28.12.2011

Diese Informationen dienen Werbezwecken und stellen keine Anlage-, Steuer- oder Rechtsberatung dar. Die steuerliche Behandlung der Erträge aus Investmentfonds hängt von den persönlichen Verhältnissen des Kunden ab und kann künftig Änderungen unterworfen sein.

Datenquellen: Fondsdaten FWW GmbH (Hinweise unter <http://fww.de/disclaimer/>), Morningstar Rating, S&P Rating, FERI Fonds Rating (Hinweise unter <http://fww.biz/ffb/disclaimer-ratings/>)

Alle hier gemachten Angaben beruhen auf sorgfältig ausgewählten Quellen. Eine Gewähr für die Richtigkeit kann jedoch nicht übernommen werden. Die gesetzlich vorgeschriebenen Verkaufsunterlagen erhalten Sie bei Ihrem Berater oder der Frankfurter Fondsbank.

