

KanAm grundinvest Fonds

Fondsdaten per 31.10.2011

Basisdaten	
WKN / ISIN:	679180 / DE0006791809
Fondsgesellschaft	KanAm Grund Kapitalanlagegesellschaft mbh
Fondsmanager	KanAm Team
Anlageregion	Welt
Fondskategorie	Immobilienfonds
Asset-Schwerpunkt	n.v.
Fonds-Benchmark	n.v.
Risikoklasse	<input type="checkbox"/> 1 <input checked="" type="checkbox"/> 2 <input type="checkbox"/> 3 <input type="checkbox"/> 4
Fondsvolumen	3.910,20 Mio. EUR
Auflegungsdatum	15.11.2001
Ertragsverwendung	ausschüttend
Geschäftsjahr	1.7. - 30.6.
Kauf / Verkauf	Ja / Nein
Vermögenswirksame Leistungen	nicht möglich
Hinweistext	Achtung! Dieser Fonds wird zum 06.05.2010 geschlossen. Käufe sind wieder ab dem 14.05.2010 möglich.

Ratings	
FERI Rating	A

Fondsporträt

Der offene Immobilienfonds investiert in internationale Immobilien. Den geografischen Anlageschwerpunkt bilden europäische und selektiv nordamerikanische Metropolen. Bevorzugt wird in hochwertige und möglichst langfristig vermietete Büroimmobilien investiert.

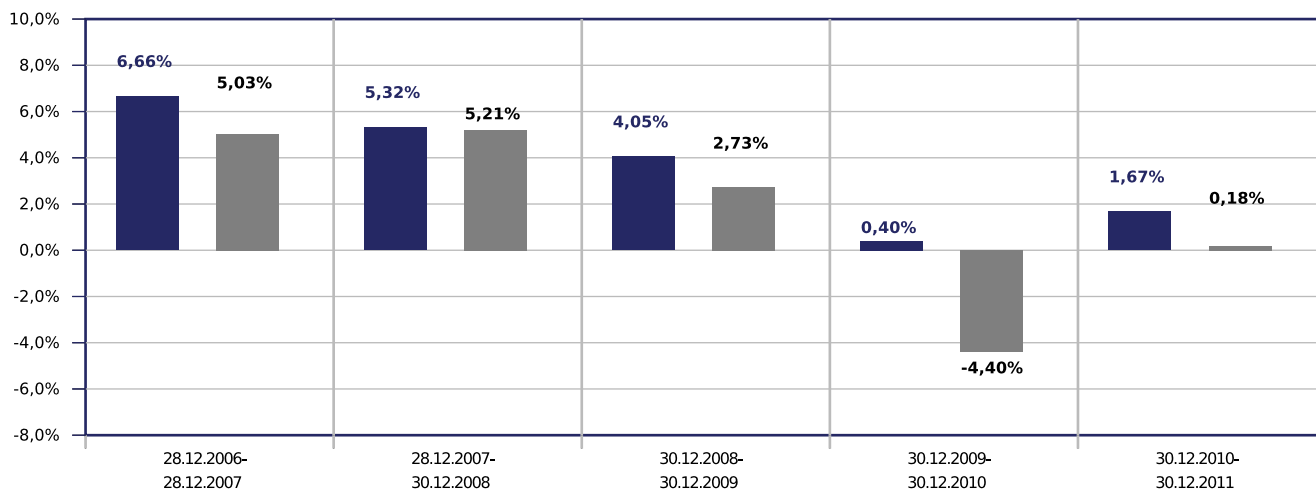
Kosten und Gebühren	
Ausgabeaufschlag (effektiv)	5,50% (5,21%)
Depotbankgebühr p.a.	0,05%
Managementgebühr p.a.	0,83%
Performancegebühr	siehe unten
Gesamtkostenquote (TER) 2011	0,94%
Bau- und Kaufvergütung	max. 2,00%

Abwicklungsmodalitäten	
FFB-Online-Orderschlusszeit	10:45
Preisfeststellung	t+0

Preise	
Preise vom	31.12.2011
Ausgabepreis	57,75 EUR
Rücknahmepreis	54,74 EUR

Wertentwicklung in EUR

■ KanAm grundinvest Fonds
 ■ Vergleichsindex: FWW® Sektordurchschnitt Immobilienfonds Welt



Beispielrechnung für 1.000 EUR *

1.011,02 €	1.064,85 €	1.108,01 €	1.112,46 €	1.131,09 €
------------	------------	------------	------------	------------

KanAm grundinvest Fonds

Fondsdaten per 31.10.2011

* Alle Anlageergebnisse abzgl. max. Ausgabeaufschlag (siehe Kosten und Gebühren). Der Anlagebetrag vermindert sich im ersten Jahr durch die Zahlung des Ausgabeaufschlages. Es können zusätzlich die Wertentwicklung mindernde Depotkosten entstehen.

	gesamt		p.a.	
	Fonds	Sektor	Fonds	Sektor
1 Woche	0,02%	0,14%		
1 Monat	0,09%	-0,54%		
3 Monate	0,29%	-0,43%		
6 Monate	0,64%	-0,52%		
seit Jahresbeginn	1,67%	0,01%		
1 Jahr	1,67%	-0,04%	1,67%	-0,04%
3 Jahre	6,22%	-0,98%	2,03%	n.v.
5 Jahre	18,55%	9,14%	3,46%	n.v.
10 Jahre	63,93%	61,87%	5,07%	n.v.
seit Auflegung	63,93%	n.v.		

	1 Jahr		3 Jahre	
	Fonds	Sektor	Fonds	Sektor
Volatilität	0,15%	2,63%	1,06%	4,09%
Sharpe Ratio	4,20	1,80	1,17	1,94
Tracking Error	n.v.	n.v.	n.v.	n.v.
Korrelation	n.v.	n.v.	n.v.	n.v.
Beta	n.v.	n.v.	n.v.	n.v.
Treynor Ratio	n.v.	n.v.	n.v.	n.v.

Berechnungsbasis: Anteilwert vom 30.12.2011

Vermögensaufteilung		
Immobilien		92,7%
Geldmarkt/Kasse		7,3%

Regionen-/Länderaufteilung**		
Frankreich		39,7%
Großbritannien		18,2%
Kanada		11,3%
USA		10,3%
Luxemburg		6,8%
Belgien		6,0%
Niederlande		5,1%
Welt		2,6%

Branchenaufteilung		
Immobilien		92,7%
Kasse		7,3%

Performancegebühr
0,10% des Wertes des Sondervermögens bei Wertzuwachs über 6% im Vergleich zum Ende des vorherigen Geschäftsjahres, 0,05% bei Wertzuwachs zwischen 4,1% und 6%

KanAm grundinvest Fonds

Fondsdaten per 31.10.2011

Steuerdaten				
Ausschüttungsdatum	Gesamtausschüttung	Fondspreis ex. Ausschüttung	Kapitalsteuerpflichtiger Anteil	Dividendenanteil
01.10.2011	1,35 EUR	54,58 EUR	n.v.	n.v.
01.10.2010	1,25 EUR	54,91 EUR	n.v.	n.v.
01.10.2009	2,50 EUR	55,59 EUR	n.v.	n.v.
01.10.2008	2,50 EUR	55,75 EUR	n.v.	n.v.
01.10.2007	2,40 EUR	55,07 EUR	n.v.	n.v.

** Die Angaben beziehen sich auf den Wertpapieranteil des Fonds.

Wertentwicklung wird errechnet von Nettoanteilswert zu Nettoanteilswert (BVI-Methode), bei Wiederanlage der Erträge, ohne Berücksichtigung des Ausgabeaufschlages, der das Anlageergebnis mindert. Frühere Wertentwicklungen sind kein verlässlicher Indikator für die künftige Wertentwicklung. Berechnungsbasis: Anteilwert vom 30.12.2011

Diese Informationen dienen Werbezwecken und stellen keine Anlage-, Steuer- oder Rechtsberatung dar. Die steuerliche Behandlung der Erträge aus Investmentfonds hängt von den persönlichen Verhältnissen des Kunden ab und kann künftig Änderungen unterworfen sein.

Datenquellen: Fondsdaten FWW GmbH (Hinweise unter <http://fww.de/disclaimer/>), Morningstar Rating, S&P Rating, FERI Fonds Rating (Hinweise unter <http://fww.biz/ffb/disclaimer-ratings/>)

Alle hier gemachten Angaben beruhen auf sorgfältig ausgewählten Quellen. Eine Gewähr für die Richtigkeit kann jedoch nicht übernommen werden. Die gesetzlich vorgeschriebenen Verkaufsunterlagen erhalten Sie bei Ihrem Berater oder der Frankfurter Fondsbank.

Wertentwicklung

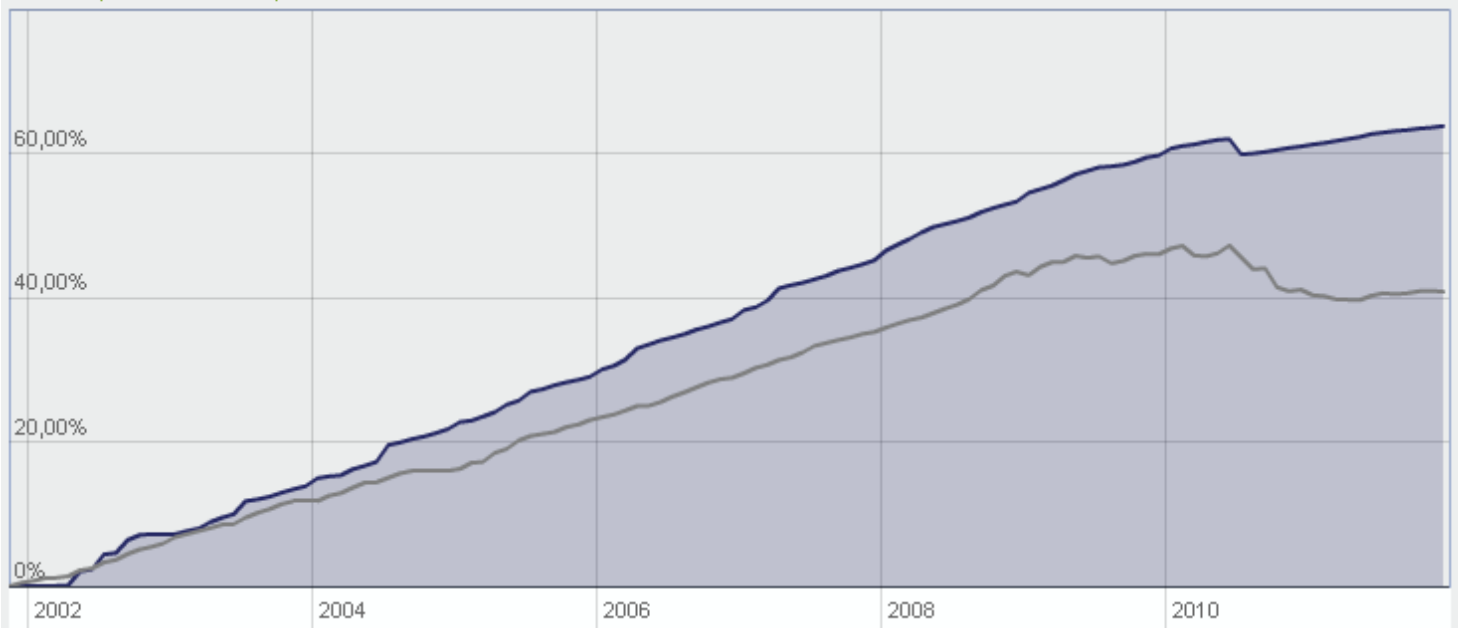
- KanAm grundinvest Fonds
- Vergleichsindex: FWW® Sektordurchschnitt Immobilienfonds Welt

ZURÜCK

Typ: Performance ▼ Währung: EUR

● +63,79% ● +40,83%

Nov 2001 - Jan 2012



Zeitraum: 15.11.2001 - 31.12.2011

lfd. Jahr 1 Jahr 3 Jahre 5 Jahre seit Auflage