

# DWS Rendite Optima

Fondsdaten per 30.11.2011

Basisdaten	
WKN / ISIN:	986329 / LU0069679222
Fondsgesellschaft	DWS Investment S.A.
Fondsmanager	Herr Torsten Haas
Anlageregion	Welt
Fondskategorie	Garantiefonds
Asset-Schwerpunkt	ohne Ablaufzeitpunkt
Fonds-Benchmark	n.v.
Risikoklasse	<input type="checkbox"/> 1 <input checked="" type="checkbox"/> 2 <input type="checkbox"/> 3 <input type="checkbox"/> 4
Risiko-Ertrags-Profil (SRR1)	<input type="checkbox"/> 1 <input checked="" type="checkbox"/> 2 <input type="checkbox"/> 3 <input type="checkbox"/> 4 <input type="checkbox"/> 5 <input type="checkbox"/> 6 <input type="checkbox"/> 7
Fondsvolumen	788,05 Mio. EUR
Auflegungsdatum	03.09.1996
Ertragsverwendung	ausschüttend
Geschäftsjahr	1.1. - 31.12.
Kauf / Verkauf	Ja / Ja
Vermögenswirksame Leistungen	nicht möglich

## Fondsporträt

Ziel ist es, die Erwirtschaftung einer attraktiven Nachsteuerrendite bei möglichst stetiger Wertentwicklung zu gewährleisten. Hierzu werden Euro-Rentenanlagen sowie währungsgesicherte Fremdwährungsanleihen mit niedrigen Kupons erworben. Daneben können vorsichtig höherrentierliche oder ungesicherte Währungsanleihen, Genuschein und ausgewählte Aktien beigemischt werden.

## Kosten und Gebühren

Ausgabeaufschlag (effektiv)	0,00% (0,00%)
All-in-Fee	0,30%
Gesamtkostenquote (TER) 2010	0,39%

## Abwicklungsmodalitäten

FFB-Online-Orderschlusszeit	12:00
Preisfeststellung	t+0

## Ratings

Morningstar Rating™ **★★★★★**

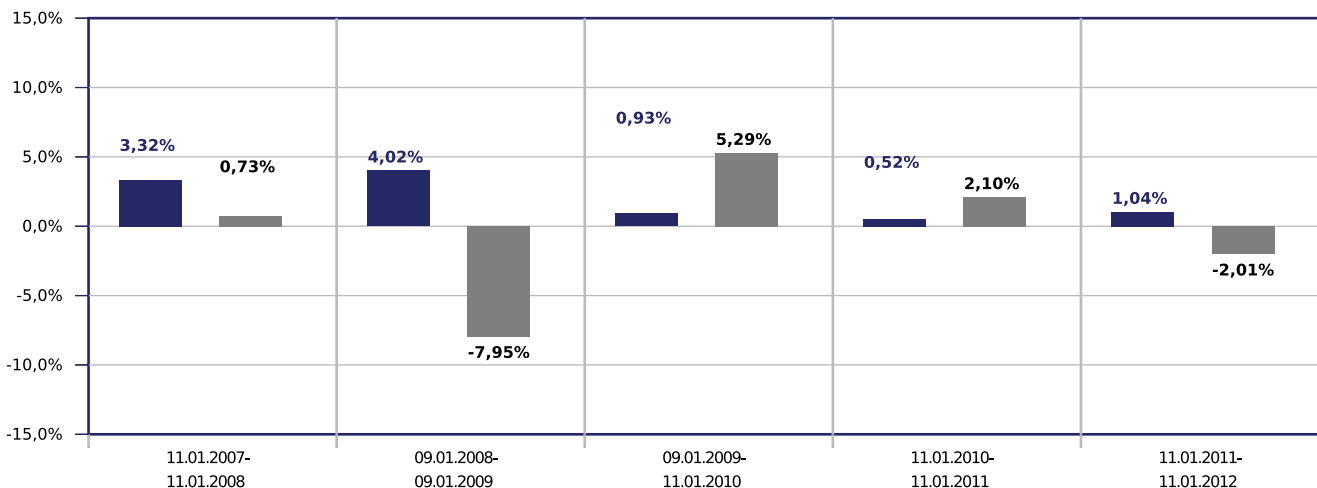
## Preise

Preise vom	11.01.2012
Ausgabepreis	73,72 EUR
Rücknahmepreis	73,72 EUR

## Wertentwicklung in EUR

■ DWS Rendite Optima

■ Vergleichsindex: FWW® Sektordurchschnitt Garantiefonds ohne Ablaufzeitpunkt Welt



### Beispielrechnung für 1.000 EUR \*

1.033,17 €	1.074,73 €	1.084,69 €	1.090,35 €	1.101,70 €
------------	------------	------------	------------	------------

\* Alle Anlageergebnisse abzgl. max. Ausgabeaufschlag (siehe Kosten und Gebühren). Der Anlagebetrag vermindert sich im ersten Jahr durch die Zahlung des Ausgabeaufschlages. Es können zusätzlich die Wertentwicklung mindernde Depotkosten entstehen.

# DWS Rendite Optima

Fondsdaten per 30.11.2011

	Wertentwicklung in EUR			
	gesamt		p.a.	
	Fonds	Sektor	Fonds	Sektor
1 Woche	0,01%	0,15%		
1 Monat	0,08%	0,69%		
3 Monate	0,24%	0,61%		
6 Monate	0,55%	-1,34%		
seit Jahresbeginn	0,03%	0,31%		
1 Jahr	1,04%	-2,06%	1,04%	-2,06%
3 Jahre	2,51%	4,93%	0,83%	n.v.
5 Jahre	10,14%	-1,93%	1,95%	n.v.
10 Jahre	21,58%	14,90%	1,97%	n.v.
seit Auflegung	49,53%	n.v.		

	Risikokennzahlen			
	1 Jahr		3 Jahre	
	Fonds	Sektor	Fonds	Sektor
Volatilität	0,07%	3,90%	0,21%	3,89%
Sharpe Ratio	-1,60	-1,39	-0,24	-0,01
Tracking Error	n.v.	n.v.	n.v.	n.v.
Korrelation	-0,19	0,27	-0,18	0,32
Beta	-0,00	0,14	-0,00	0,15
Treynor Ratio	97,53%	42,69%	18,62%	-23,59%

Berechnungsbasis: Anteilwert vom 11.01.2012

Vermögensaufteilung		
Renten		82,7%
Geldmarkt/Kasse		17,1%
Geldmarktfonds		0,2%

Regionen-/Länderaufteilung**		
Welt		99,9%
Kasse		0,1%

Branchenaufteilung		
Divers		99,9%
Kasse		0,1%

Steuerdaten				
Ausschüttungsdatum	Gesamtausschüttung	Fondspreis ex. Ausschüttung	Kapitalsteuerpflichtiger Anteil	Dividendenanteil
04.03.2011	0,27 EUR	73,02 EUR	n.v.	n.v.
05.03.2010	0,00 EUR	72,83 EUR	n.v.	n.v.
06.03.2009	0,22 EUR	72,46 EUR	n.v.	n.v.
22.02.2008	0,14 EUR	69,92 EUR	0,19 EUR	0,00 EUR
23.02.2007	0,07 EUR	67,76 EUR	0,03 EUR	0,00 EUR

\*\* Die Angaben beziehen sich auf den Wertpapieranteil des Fonds.

Wertentwicklung wird errechnet von Nettoanteilswert zu Nettoanteilswert (BVI-Methode), bei Wiederanlage der Erträge, ohne Berücksichtigung des Ausgabeaufschlages, der das Anlageergebnis mindert. Frühere Wertentwicklungen sind kein verlässlicher Indikator für die künftige Wertentwicklung. Berechnungsbasis: Anteilwert vom 11.01.2012

Diese Informationen dienen Werbezwecken und stellen keine Anlage-, Steuer- oder Rechtsberatung dar. Die steuerliche Behandlung der Erträge aus Investmentfonds hängt von den persönlichen Verhältnissen des Kunden ab und kann künftig Änderungen unterworfen sein.

Datenquellen: Fondsdaten FWW GmbH (Hinweise unter <http://fww.de/disclaimer/>), Morningstar Rating, S&P Rating, FERI Fonds Rating (Hinweise unter <http://fww.biz/ffb/disclaimer-ratings/>)

Alle hier gemachten Angaben beruhen auf sorgfältig ausgewählten Quellen. Eine Gewähr für die Richtigkeit kann jedoch nicht übernommen werden. Die gesetzlich vorgeschriebenen Verkaufsunterlagen erhalten Sie bei Ihrem Berater oder der Frankfurter Fondsbank.