

# DWS Vermögensbildungsfonds R

Fondsdaten per 30.11.2011

Basisdaten	
WKN / ISIN:	847651 / DE0008476516
Fondsgesellschaft	DWS Investment GmbH
Fondsmanager	Frau Andrea Ueberschär
Anlageregion	Euroland
Fondskategorie	Rentenfonds
Asset-Schwerpunkt	allgemein gemischte Laufzeiten
Fonds-Benchmark	n.v.
Risikoklasse	1 2 3 4
Risiko-Ertrags-Profil (SRRI)	1 2 3 4 5 6 7
Fondsvolumen	728,52 Mio. EUR
Auflegungsdatum	01.12.1970
Ertragsverwendung	ausschüttend
Geschäftsjahr	1.10. - 30.9.
Kauf / Verkauf	Ja / Ja
Vermögenswirksame Leistungen	nicht möglich

## Fondsporträt

Der Fonds investiert in Staatsanleihen, Anleihen staatsnaher Emittenten und Covered Bonds. Des Weiteren sind unter anderem Anlagen in Unternehmensanleihen (z.B. sogenannte Financials), Nachranganleihen und Anleihen aus Schwellenländern möglich. Der Fonds investiert ausschließlich in Euro-denominierte Anlagen. Aktives Durations- und Laufzeitenmanagement.

## Kosten und Gebühren

Ausgabeaufschlag (effektiv)	3,00% (2,91%)
All-in-Fee	0,70%
Gesamtkostenquote (TER) 2011	0,70%

## Abwicklungsmodalitäten

FFB-Online-Orderschlusszeit	12:00
Preisfeststellung	t+0

## Preise

Preise vom	11.01.2012
Ausgabepreis	16,63 EUR
Rücknahmepreis	16,14 EUR

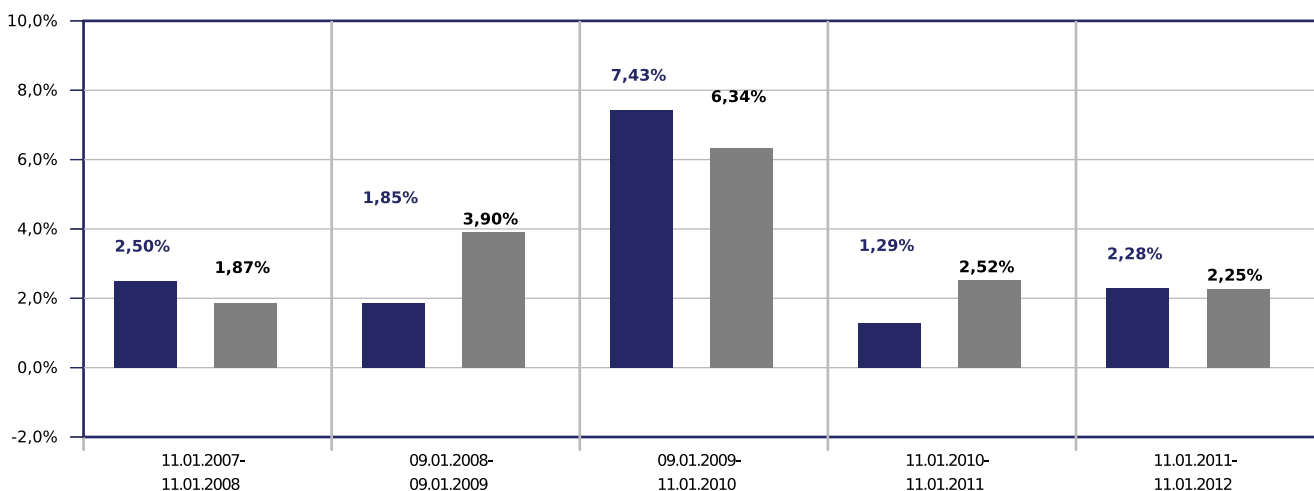
## Ratings

FWW FundStars®	☆☆☆
Morningstar Rating™	★★★★★
FERI Rating	C

## Wertentwicklung in EUR

■ DWS Vermögensbildungsfonds R

■ Vergleichsindex: FWW® Sektordurchschnitt Rentenfonds allgemein gemischte Laufzeiten Euroland Euro



### Beispielrechnung für 1.000 EUR \*

995,18 €	1.013,63 €	1.088,94 €	1.103,03 €	1.128,13 €
----------	------------	------------	------------	------------

\* Alle Anlageergebnisse abzgl. max. Ausgabeaufschlag (siehe Kosten und Gebühren). Der Anlagebetrag vermindert sich im ersten Jahr durch die Zahlung des Ausgabeaufschlages. Es können zusätzlich die Wertentwicklung mindernde Depotkosten entstehen.

# DWS Vermögensbildungsfonds R

Fondsdaten per 30.11.2011

	Wertentwicklung in EUR			
	gesamt		p.a.	
	Fonds	Sektor	Fonds	Sektor
1 Woche	0,00%	-0,04%		
1 Monat	1,89%	1,01%		
3 Monate	0,61%	0,27%		
6 Monate	1,47%	1,66%		
seit Jahresbeginn	-0,12%	-0,19%		
1 Jahr	2,28%	2,17%	2,28%	2,17%
3 Jahre	11,30%	11,50%	3,63%	n.v.
5 Jahre	16,20%	17,93%	3,05%	n.v.
10 Jahre	43,34%	44,03%	3,67%	n.v.
seit Auflegung	1.236,92%	n.v.		

	Risikokennzahlen			
	1 Jahr		3 Jahre	
	Fonds	Sektor	Fonds	Sektor
Volatilität	5,68%	4,85%	4,40%	4,25%
Sharpe Ratio	0,25	0,32	0,63	0,71
Tracking Error	4,21%	3,79%	4,11%	4,04%
Korrelation	0,68	0,70	0,51	0,54
Beta	0,88	0,75	0,58	0,57
Treynor Ratio	1,61%	2,39%	4,79%	-23,10%

Berechnungsbasis: Anteilwert vom 11.01.2012

Die 10 größten Engagements		
Germany 98/04.07.28 ...		5,0%
Germany 07/04.07.17 ...		4,6%
Germany 10/04.09.20		3,5%
Germany 09/15.04.20 ...		3,2%
Nationwide Building ...		3,0%
Italy B.T.P. 97/01.1...		3,0%
Belgium 10/28.03.16 ...		3,0%
Germany 10/04.01.21		2,9%
Germany 07/04.01.18		2,9%
Germany 08/04.07.18		2,7%

Vermögensaufteilung	
Renten	
Geldmarkt/Kasse	-0,6%

Regionen-/Länderaufteilung**	
Deutschland	
Italien	
Frankreich	
Spanien	
Großbritannien	
Welt	
Belgien	
Schweiz	
Österreich	
Russland	

Branchenaufteilung	
Divers	
Kasse	-0,6%

# DWS Vermögensbildungsfonds R

Fondsdaten per 30.11.2011

Steuerdaten				
Ausschüttungsdatum	Gesamtausschüttung	Fondspreis ex. Ausschüttung	Kapitalsteuerpflichtiger Anteil	Dividendenanteil
25.11.2011	0,54 EUR	15,52 EUR	n.v.	n.v.
26.11.2010	0,51 EUR	16,49 EUR	n.v.	n.v.
27.11.2009	0,56 EUR	16,68 EUR	n.v.	n.v.
21.11.2008	0,59 EUR	15,67 EUR	n.v.	n.v.
16.11.2007	0,60 EUR	16,22 EUR	0,55 EUR	0,00 EUR

\*\* Die Angaben beziehen sich auf den Wertpapieranteil des Fonds.

Wertentwicklung wird errechnet von Nettoanteilswert zu Nettoanteilswert (BVI-Methode), bei Wiederanlage der Erträge, ohne Berücksichtigung des Ausgabeaufschlages, der das Anlageergebnis mindert. Frühere Wertentwicklungen sind kein verlässlicher Indikator für die künftige Wertentwicklung. Berechnungsbasis: Anteilwert vom 11.01.2012

Diese Informationen dienen Werbezwecken und stellen keine Anlage-, Steuer- oder Rechtsberatung dar. Die steuerliche Behandlung der Erträge aus Investmentfonds hängt von den persönlichen Verhältnissen des Kunden ab und kann künftig Änderungen unterworfen sein.

Datenquellen: Fondsdaten FWW GmbH (Hinweise unter <http://fww.de/disclaimer/>), Morningstar Rating, S&P Rating, FERI Fonds Rating (Hinweise unter <http://fww.biz/ffb/disclaimer-ratings/>)

Alle hier gemachten Angaben beruhen auf sorgfältig ausgewählten Quellen. Eine Gewähr für die Richtigkeit kann jedoch nicht übernommen werden. Die gesetzlich vorgeschriebenen Verkaufsunterlagen erhalten Sie bei Ihrem Berater oder der Frankfurter Fondsbank.