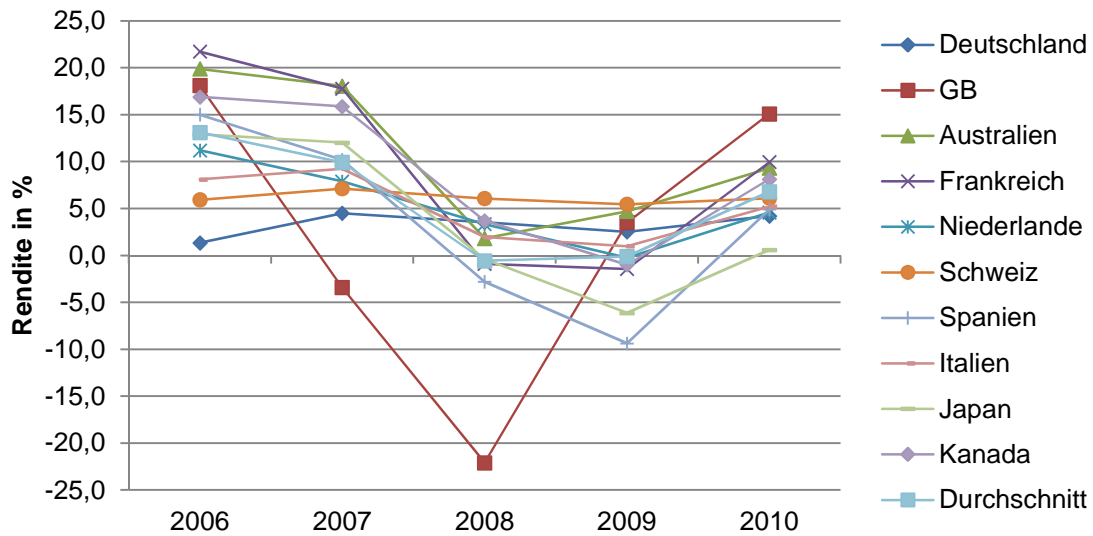


Renditeverläufe Länder - Immobilien (2006-2010)



KORREL	Deutsch-land	GB	Aus-tralien	Frank-reich	Nieder-lande	Schweiz	Spanien	Italien	Japan	Canada
Deutschland	1									
GB	-0,394	1								
Australien	-0,194	0,571	1							
Frankreich	-0,142	0,575	0,980	1						
Niederlande	-0,235	0,391	0,894	0,943	1					
Schweiz	0,648	-0,222	0,517	0,535	0,495	1				
Spanien	-0,096	0,473	0,913	0,974	0,978	0,559	1			
Italien	0,083	0,412	0,950	0,968	0,900	0,729	0,947	1		
Japan	-0,101	0,272	0,923	0,940	0,965	0,661	0,949	0,950	1	
Canada	-0,044	0,384	0,939	0,974	0,970	0,657	0,985	0,978	0,984	1

