

AGIF - Allianz RCM Global EcoTrends - A - EUR

Fondsdaten per 30.12.2011

Basisdaten	
WKN / ISIN:	A0JJ35 / LU0250028817
Fondsgesellschaft	Allianz Global Investors Luxembourg S.A.
Fondsmanager	Herr Vipin Ahuja
Anlageregion	Welt
Fondskategorie	Aktienfonds
Asset-Schwerpunkt	Umwelt / Klima / Neue Energien
Fonds-Benchmark	n.v.
Risikoklasse	1 2 3 4
Risiko-Ertrags-Profil (SRRRI)	1 2 3 4 5 6 7
Fondsvolumen	140,25 Mio. EUR
Auflegungsdatum	03.05.2006
Ertragsverwendung	ausschüttend
Geschäftsjahr	1.10. - 30.9.
Kauf / Verkauf	Ja / Ja
Vermögenswirksame Leistungen	nicht möglich

Fondsporträt

Anlageziel ist langfristiges Kapitalwachstum. Der Fonds investiert hierzu weltweit zu mindestens 75% in Aktien von Unternehmen, die zumindest auch in den Sektoren Eco Energy (Alternative Energien und Energieeffizienz), Pollution Control (Umweltqualität, Abfallwirtschaft & Recycling) und Clean Water (u.a. Wasseraufbereitung und -versorgung) tätig sind.

Kosten und Gebühren

Ausgabeaufschlag (effektiv)	5,00% (4,76%)
Managementgebühr p.a.	1,75%
Gesamtkostenquote (TER) 2010	2,05%
Administrationsgebühr	0,3% p.a.

Abwicklungsmodalitäten

FFB-Online-Orderschlusszeit	08:00
Preisfeststellung	t+0

Preise

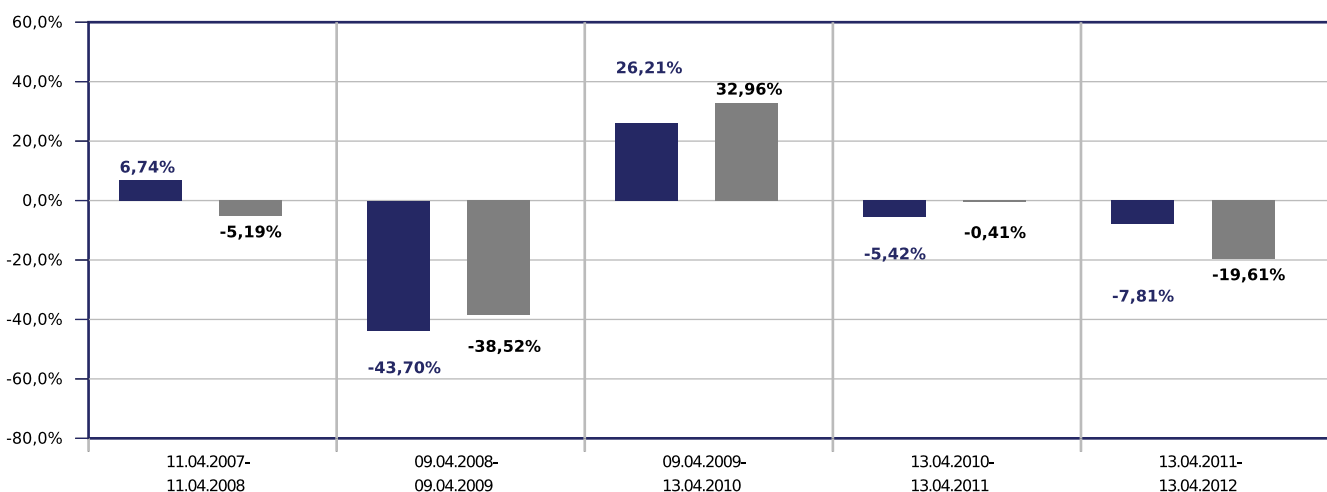
Preise vom	13.04.2012
Ausgabepreis	77,36 EUR
Rücknahmepreis	73,68 EUR

Ratings

FWW FundStars®	★★★★
Morningstar Rating™	★★★★★

Wertentwicklung in EUR

- AGIF - Allianz RCM Global EcoTrends - A - EUR
- Vergleichsindex: FWW® Sektordurchschnitt Aktienfonds Umwelt / Klima / Neue Energien Welt



Beispielrechnung für 1.000 EUR *

1.016,54 €	572,35 €	722,38 €	683,22 €	629,88 €
------------	----------	----------	----------	----------

* Alle Anlageergebnisse abzgl. max. Ausgabeaufschlag (siehe Kosten und Gebühren). Der Anlagebetrag vermindert sich im ersten Jahr durch die Zahlung des Ausgabeaufschlages. Es können zusätzlich die Wertentwicklung mindernde Depotkosten entstehen.

AGIF - Allianz RCM Global EcoTrends - A - EUR

Fondsdaten per 30.12.2011

	Wertentwicklung in EUR			
	gesamt		p.a.	
	Fonds	Sektor	Fonds	Sektor
1 Woche	-0,08%	n.v.		
1 Monat	-3,00%	-3,15%		
3 Monate	2,45%	-0,85%		
6 Monate	10,38%	5,62%		
seit Jahresbeginn	6,91%	5,41%		
1 Jahr	-7,81%	-19,18%	-7,81%	-19,18%
3 Jahre	10,05%	7,39%	3,24%	2,40%
5 Jahre	-33,47%	-35,45%	-7,83%	-8,38%
seit Auflegung	-26,02%	n.v.		n.v.

	Risikokennzahlen			
	1 Jahr		3 Jahre	
	Fonds	Sektor	Fonds	Sektor
Volatilität	16,83%	19,76%	18,13%	19,71%
Sharpe Ratio	-0,70	-1,17	0,34	0,29
Tracking Error	8,67%	12,08%	11,75%	12,59%
Korrelation	0,97	0,89	0,89	0,91
Beta	0,88	1,03	0,87	1,04
Treynor Ratio	-13,36%	-25,76%	7,03%	5,44%

Berechnungsbasis: Anteilwert vom 13.04.2012

Die 10 größten Engagements		
Pall Corp.		5,8%
Range Resources Corp.		3,8%
Stericycle Inc.		3,5%
Donaldson Co.		3,5%
Andritz		3,2%
Danaher Corp.		3,0%
Outotec		3,0%
Siemens		2,7%
Novozymes A/S B		2,6%
Simsmetal		2,6%

Vermögensaufteilung	
Aktien	

Regionen-/Länderaufteilung**		
USA		38,9%
Welt		20,4%
Deutschland		7,4%
Hongkong		6,2%
Großbritannien		6,2%
Japan		5,1%
Finnland		4,9%
China		3,9%
Dänemark		3,6%
Frankreich		3,4%

Branchenaufteilung		
Industrie / Investit...		55,4%
Technologie		13,5%
Versorger		10,5%
Energie		9,6%
Grundstoffe		9,4%
Gesundheit / Healthcare		1,5%
Divers		0,1%

AGIF - Allianz RCM Global EcoTrends - A - EUR

Fondsdaten per 30.12.2011

Steuerdaten				
Ausschüttungsdatum	Gesamtausschüttung	Fondspreis ex. Ausschüttung	Kapitalsteuerpflichtiger Anteil	Dividendenanteil
15.12.2009	0,00 EUR	79,15 EUR	n.v.	n.v.
15.12.2008	0,22 EUR	66,94 EUR	n.v.	n.v.
15.11.2007	0,04 EUR	139,81 EUR	n.v.	n.v.

** Die Angaben beziehen sich auf den Wertpapieranteil des Fonds.

Wertentwicklung wird errechnet von Nettoanteilswert zu Nettoanteilswert (BVI-Methode), bei Wiederanlage der Erträge, ohne Berücksichtigung des Ausgabeaufschlages, der das Anlageergebnis mindert. Frühere Wertentwicklungen sind kein verlässlicher Indikator für die künftige Wertentwicklung. Berechnungsbasis: Anteilwert vom 13.04.2012

Diese Informationen dienen Werbezwecken und stellen keine Anlage-, Steuer- oder Rechtsberatung dar. Die steuerliche Behandlung der Erträge aus Investmentfonds hängt von den persönlichen Verhältnissen des Kunden ab und kann künftig Änderungen unterworfen sein.

Datenquellen: Fondsdaten FWW GmbH (Hinweise unter <http://fww.de/disclaimer/>), Morningstar Rating, S&P Rating, FERI Fonds Rating (Hinweise unter <http://fww.biz/ffb/disclaimer-ratings/>)

Alle hier gemachten Angaben beruhen auf sorgfältig ausgewählten Quellen. Eine Gewähr für die Richtigkeit kann jedoch nicht übernommen werden. Die gesetzlich vorgeschriebenen Verkaufsunterlagen erhalten Sie bei Ihrem Berater oder der FFB.

Wertentwicklung

■ AGIF - Allianz RCM Global EcoTrends - A - EUR

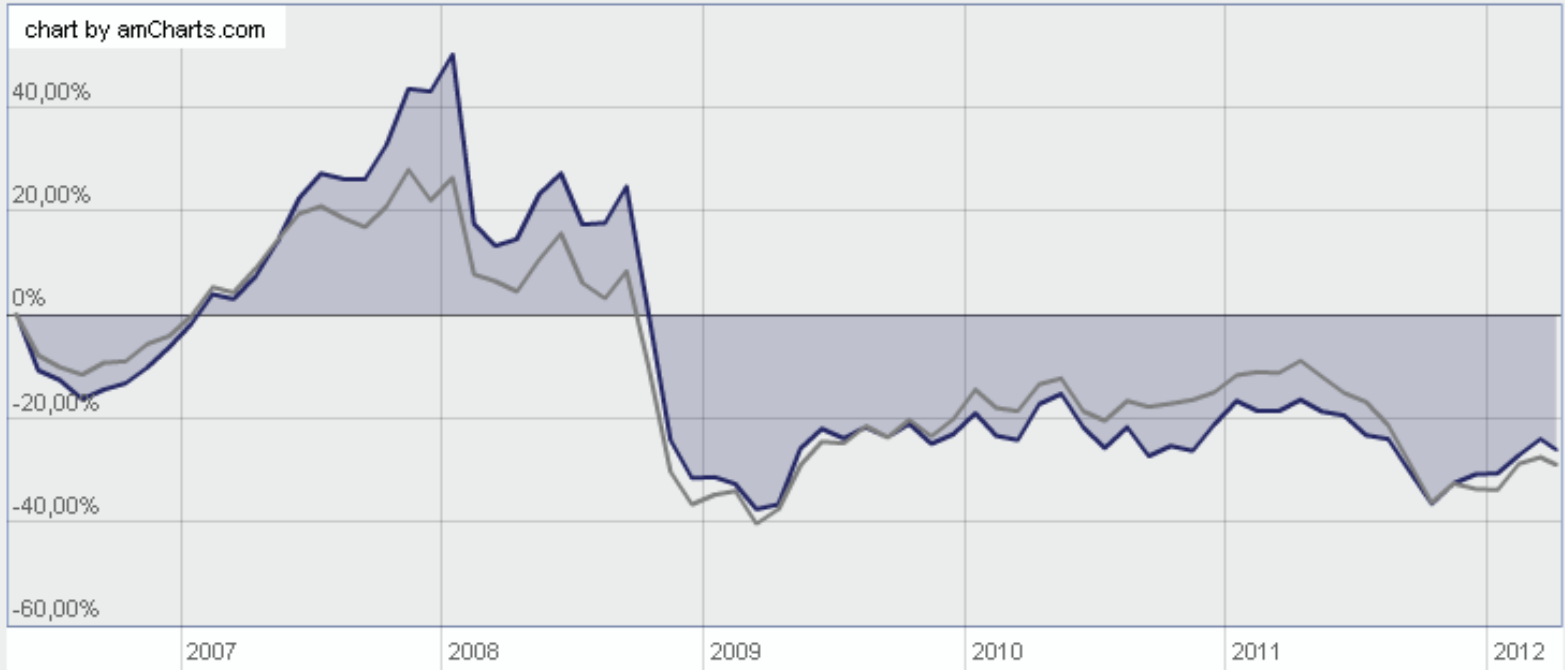
■ Vergleichsindex: FWW® Sektordurchschnitt Aktienfonds Umwelt / Klima / Neue Energien Welt

ZURÜCK

Typ: Performance ▼ Währung: EUR

● -26,13% ● -28,93%

Mai 2006 - Apr 2012



Zeitraum: 03.05.2006 - 13.04.2012

1fd. Jahr 1 Jahr 3 Jahre 5 Jahre seit Auflage