

VermögensManagement Balance - A - EUR

Fondsdaten per 31.01.2012

Basisdaten	
WKN / ISIN:	A0M16S / LU0321021155
Fondsgesellschaft	Allianz Global Investors Luxembourg S.A.
Fondsmanager	Herr Björn Esser
Anlageregion	Welt
Fondskategorie	Dachfonds
Asset-Schwerpunkt	ausgewogen
Fonds-Benchmark	40% MSCI World Total Return (Net) + 55% JP Morgan EMU Bond Index 3-5 Years + 5% Euribor 3 Monate
Risikoklasse	<input type="checkbox"/> 1 <input type="checkbox"/> 2 <input checked="" type="checkbox"/> 3 <input type="checkbox"/> 4
Risiko-Ertrags-Profil (SRRI)	<input type="checkbox"/> 1 <input type="checkbox"/> 2 <input type="checkbox"/> 3 <input checked="" type="checkbox"/> 4 <input type="checkbox"/> 5 <input type="checkbox"/> 6 <input type="checkbox"/> 7
Fondsvolumen	1.522,07 Mio. EUR
Auflegungsdatum	27.11.2007
Ertragsverwendung	ausschüttend
Steuerstatus	transparent
Geschäftsjahr	1.1. - 31.12.
Kauf / Verkauf	Ja / Ja
Vermögenswirksame Leistungen	nicht möglich

Fondsporträt

Anlageziel ist auf langfristige Sicht eine überdurchschnittliche Outperformance. Der Fonds investiert weltweit ausgewogen in breit diversifizierende Fonds (ggf. auch Mischfonds und insbesondere auch einen Absolut Return-Ansatz verfolgende Fonds), Aktien- (einschließlich REIT-), Renten- oder Geldmarktfonds, Fonds, die an Warentermin-, Edelmetall- oder Rohstoffindizes partizipieren, Länder-, Regionen- und Branchenfonds (einschließlich Fonds mit Unternehmen, die im Private Equity-Bereich tätig sind) sowie auf bestimmte Emittenten, Währungen oder Laufzeiten ausgerichtete Fonds.

Kosten und Gebühren

Ausgabeaufschlag (effektiv)	3,00% (2,91%)
Depotbankgebühr p.a.	0,50%
Managementgebühr p.a.	1,60%
Performancegebühr	siehe unten
Gesamtkostenquote (TER) 2011	2,41%

Abwicklungsmodalitäten

FFB-Online-Orderschlusszeit	12:00
Preisfeststellung	t+2

Preise

Preise vom	10.05.2012
Ausgabepreis	104,52 EUR
Rücknahmepreis	101,48 EUR

Ratings

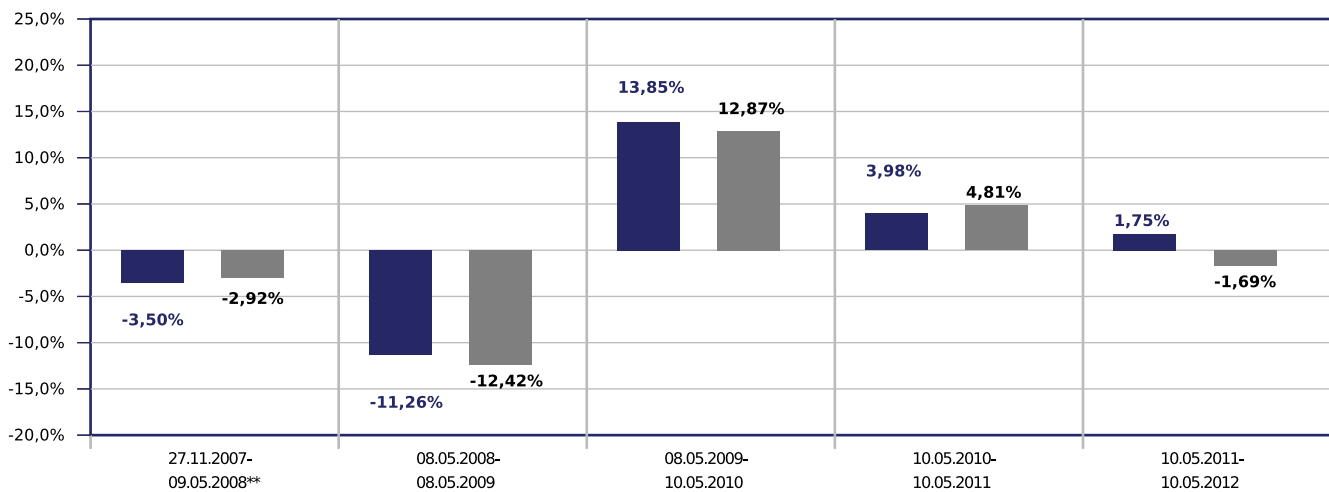
FWW FundStars®



Wertentwicklung in EUR

■ VermögensManagement Balance - A - EUR

■ Vergleichsindex: FWW® Sektordurchschnitt Dachfonds ausgewogen Welt



Beispielrechnung für 1.000 EUR *

936,89 €	831,42 €	946,57 €	984,29 €	1.001,51 €
----------	----------	----------	----------	------------

VermögensManagement Balance - A - EUR

Fondsdaten per 31.01.2012

* Berücksichtigung des Ausgabeaufschlages zum Zeitpunkt der Anschaffung (Nettomethode).

Die Wertentwicklung in der Balkengrafik wird errechnet nach BVI-Methode, bei Wiederanlage der Erträge, ohne Berücksichtigung des Ausgabeaufschlages, der das Anlageergebnis mindert. Die Beispielrechnung spiegelt den aktuell maximalen Ausgabeaufschlag des Fonds wieder. Wertentwicklungen in der Vergangenheit sind keine Indikation für zukünftige Erträge.

Allgemeines Beispiel: Bei einem Ausgabeaufschlag von 5% ergibt sich, dass das individuelle Anlageergebnis am ersten Tag durch die Zahlung eines Ausgabeaufschlages vermindert wird. Dadurch reduziert sich der zur Anlage zur Verfügung stehende Betrag um 4,80% (Berechnung: $100\% - [(100\%/105\%)*100]$). Dies bedeutet, dass bei einer Anlagesumme von 1.000 Euro letztlich Fondsanteile in Höhe von 952,40 Euro erworben werden.

Zusätzlich können die Wertentwicklung mindernde Depotkosten entstehen. Wird der Fonds in einer Fremdwährung geführt, können Wechselkurseffekte die Wertentwicklung negativ beeinflussen. Fondsbestände können sich von der Zusammensetzung des Index unterscheiden. Der genannte Index dient lediglich zu Vergleichszwecken.

** kein vollständiger 12-Monats-Zeitraum, Berechnung startet ab Auflegungsdatum des Fonds bzw. ab Datenverfügbarkeit

	gesamt		p.a.	
	Fonds	Sektor	Fonds	Sektor
1 Woche	-0,87%	n.v.		
1 Monat	-0,53%	-0,94%		
3 Monate	0,92%	-0,37%		
6 Monate	5,90%	3,79%		
seit Jahresbeginn	4,86%	3,67%		
1 Jahr	1,75%	-1,67%	1,75%	-1,67%
3 Jahre	20,46%	16,14%	6,40%	5,11%
seit Auflegung	3,27%	n.v.		n.v.

	1 Jahr		3 Jahre	
	Fonds	Sektor	Fonds	Sektor
Volatilität	7,83%	8,31%	5,79%	6,83%
Sharpe Ratio	0,25	-0,33	1,13	0,76
Tracking Error	7,22%	8,25%	6,98%	7,23%
Korrelation	0,86	0,79	0,80	0,77
Beta	0,95	0,94	0,74	0,83
Treynor Ratio	2,07%	-3,71%	8,88%	5,77%

Berechnungsbasis: Anteilwert vom 10.05.2012

Die 10 größten Engagements		
Allianz PIMCO Mobil-...		6,9%
Allianz PIMCO Euro R...		5,8%
Allianz US Equity - ...		5,8%
AGIF - Allianz RCM E...		5,2%
Allianz PIMCO Euro R...		4,8%

Vermögensaufteilung		
Investmentfonds		100,3%
Geldmarkt/Kasse		-0,3%

Regionen-/Länderaufteilung**		
Europa		57,0%
Nordamerika		19,2%
Welt		16,7%
Asien		6,2%
Osteuropa		1,2%
Kasse		-0,3%

Branchenaufteilung		
Divers		100,3%
Kasse		-0,3%

Performancegebühr	
25,00% der Wertentwicklung, die über die der Benchmark (40% MSCI World Total Return (Net) + 55% JP Morgan EMU Bond Index 3-5 Years + 5% Euribor 3 Monate) hinausgeht	

VermögensManagement Balance - A - EUR

Fondsdaten per 31.01.2012

Steuerdaten				
Ausschüttungsdatum	Gesamtausschüttung	Fondspreis ex. Ausschüttung	Kapitalsteuerpflichtiger Anteil	Dividendenanteil
16.04.2012	0,37 EUR	101,83 EUR	n.v.	n.v.
24.02.2011	0,11 EUR	100,56 EUR	n.v.	n.v.
15.04.2010	1,05 EUR	97,57 EUR	n.v.	n.v.
15.04.2009	0,17 EUR	82,68 EUR	n.v.	n.v.

** Die Angaben beziehen sich auf den Wertpapieranteil des Fonds.

Wertentwicklung wird errechnet von Nettoanteilswert zu Nettoanteilswert (BVI-Methode), bei Wiederanlage der Erträge, ohne Berücksichtigung des Ausgabeaufschlages, der das Anlageergebnis mindert. Frühere Wertentwicklungen sind kein verlässlicher Indikator für die künftige Wertentwicklung. Berechnungsbasis: Anteilwert vom 10.05.2012

Diese Informationen dienen Werbezwecken und stellen keine Anlage-, Steuer- oder Rechtsberatung dar. Die steuerliche Behandlung der Erträge aus Investmentfonds hängt von den persönlichen Verhältnissen des Kunden ab und kann künftig Änderungen unterworfen sein.

Datenquellen: Fondsdaten FWW GmbH (Hinweise unter <http://fww.de/disclaimer/>), Morningstar Rating, S&P Rating, FERI Fonds Rating (Hinweise unter <http://fww.biz/ffb/disclaimer-ratings/>)

Alle hier gemachten Angaben beruhen auf sorgfältig ausgewählten Quellen. Eine Gewähr für die Richtigkeit kann jedoch nicht übernommen werden. Die gesetzlich vorgeschriebenen Verkaufsunterlagen erhalten Sie bei Ihrem Berater oder der FFB.