

DWS Top Dividende

Fondsdaten per 30.04.2012

Basisdaten								
WKN / ISIN:	984811 / DE0009848119							
Fondsgesellschaft	DWS Investment GmbH							
Fondsmanager	Herr Dr. Thomas Schüssler							
Anlageregion	Welt							
Fondskategorie	Aktienfonds							
Asset-Schwerpunkt	All Cap							
Fonds-Benchmark	n.v.							
Risikoklasse	<table border="1"><tr><td>1</td><td>2</td><td>3</td><td>4</td></tr></table>	1	2	3	4			
1	2	3	4					
Risiko-Ertrags-Profil (SRRI)	<table border="1"><tr><td>1</td><td>2</td><td>3</td><td>4</td><td>5</td><td>6</td><td>7</td></tr></table>	1	2	3	4	5	6	7
1	2	3	4	5	6	7		
Fondsvolumen	7.249,67 Mio. EUR							
Auflegungsdatum	28.04.2003							
Ertragsverwendung	ausschüttend							
Steuerstatus	transparent							
Geschäftsjahr	1.10. - 30.9.							
Kauf / Verkauf	Ja / Ja							
Vermögenswirksame Leistungen	möglich							

Fondsporträt

Der Fonds bietet eine Aktienanlage mit Chance auf laufenden Ertrag. Das Management investiert weltweit in Aktien, vorrangig hochkapitalisierte Werte, die eine höhere Dividendenrendite als der Marktdurchschnitt erwarten lassen. Seit Auflegung liegt die Dividendenrendite des Fondsportfolios bei durchschnittlich 4,0 bis 4,5 Prozent. Das bleibt auch in Zukunft Orientierungsgröße.

Kosten und Gebühren

Ausgabeaufschlag (effektiv)	5,00% (4,76%)
All-in-Fee	1,45%
Gesamtkostenquote (TER) 2011	1,45%

Abwicklungsmodalitäten

FFB-Online-Orderschlusszeit	12:00
Preisfeststellung	t+0

Preise

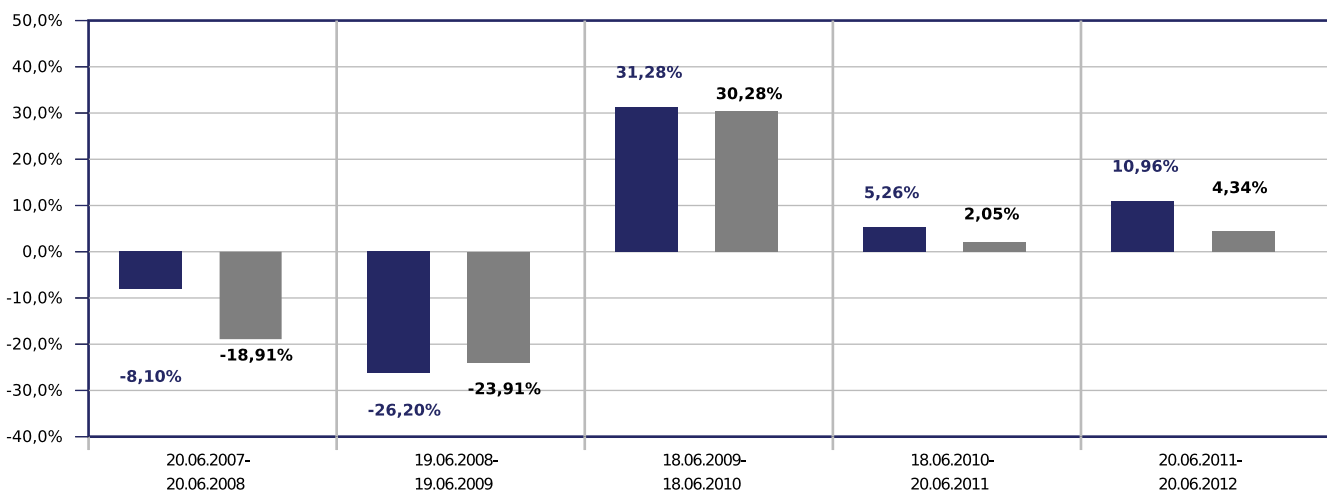
Preise vom	20.06.2012
Ausgabepreis	88,72 EUR
Rücknahmepreis	84,49 EUR

Ratings

FWW FundStars®	★★★★★
Morningstar Rating™	★★★★★
FERI Rating	A

Wertentwicklung in EUR

■ DWS Top Dividende
 ■ Vergleichsindex: FWW® Sektordurchschnitt Aktienfonds All Cap Welt



Beispielrechnung für 1.000 EUR *

875,22 €	645,88 €	847,93 €	892,55 €	990,37 €
----------	----------	----------	----------	----------

* Berücksichtigung des Ausgabeaufschlages zum Zeitpunkt der Anschaffung (Nettomethode).

DWS Top Dividende

Fondsdaten per 30.04.2012

Die Wertentwicklung in der Balkengrafik wird errechnet nach BVI-Methode, bei Wiederanlage der Erträge, ohne Berücksichtigung des Ausgabeaufschlags, der das Anlageergebnis mindert. Die Beispielrechnung spiegelt den aktuell maximalen Ausgabeaufschlag des Fonds wieder. Wertentwicklungen in der Vergangenheit sind keine Indikation für zukünftige Erträge.

Allgemeines Beispiel: Bei einem Ausgabeaufschlag von 5% ergibt sich, dass das individuelle Anlageergebnis am ersten Tag durch die Zahlung eines Ausgabeaufschlages vermindert wird. Dadurch reduziert sich der zur Anlage zur Verfügung stehende Betrag um 4,80% (Berechnung: $100\% - [(100\%/105\%)*100]$). Dies bedeutet, dass bei einer Anlagesumme von 1.000 Euro letztlich Fondsanteile in Höhe von 952,40 Euro erworben werden.

Zusätzlich können die Wertentwicklung mindernde Depotkosten entstehen. Wird der Fonds in einer Fremdwährung geführt, können Wechselkurseffekte die Wertentwicklung negativ beeinflussen. Fondsbestände können sich von der Zusammensetzung des Index unterscheiden. Der genannte Index dient lediglich zu Vergleichszwecken.

	gesamt		p.a.	
	Fonds	Sektor	Fonds	Sektor
1 Woche	1,39%	n.v.		
1 Monat	3,19%	3,24%		
3 Monate	0,52%	-4,03%		
6 Monate	8,64%	9,76%		
seit Jahresbeginn	4,08%	5,78%		
1 Jahr	10,96%	3,13%	10,96%	3,13%
3 Jahre	51,71%	35,03%	14,90%	10,53%
5 Jahre	4,19%	-19,00%	0,83%	-4,13%
seit Auflegung	131,41%	n.v.		n.v.

	1 Jahr		3 Jahre	
	Fonds	Sektor	Fonds	Sektor
Volatilität	10,30%	15,44%	8,79%	12,96%
Sharpe Ratio	0,52	-0,37	1,46	0,59
Tracking Error	11,77%	8,74%	9,62%	8,91%
Korrelation	0,71	0,85	0,76	0,81
Beta	0,44	0,90	0,46	0,83
Treynor Ratio	12,02%	-7,97%	27,68%	10,09%

Berechnungsbasis: Anteilwert vom 20.06.2012

Die 10 größten Engagements	
Philip Morris	2,4%
Nestle S.A. NA	2,0%
Taiwan Semiconduct. ...	1,9%
Roche Holding	1,9%
Unilever	1,8%
Pfizer	1,8%
McDonalds Corp.	1,8%
KT&G Corp.	1,8%
Imperial Tobacco Group	1,8%
ConocoPhillips	1,8%

Vermögensaufteilung	
Aktien	92,1%
Geldmarkt/Kasse	7,9%

DWS Top Dividende

Fondsdaten per 30.04.2012

Regionen-/Länderaufteilung**	
USA	32,2%
Kanada	11,1%
Großbritannien	10,0%
Deutschland	8,1%
Kasse	7,9%
Welt	6,2%
Schweiz	5,6%
Niederlande	4,8%
Frankreich	3,8%
Taiwan	2,9%

Branchenaufteilung	
Konsumgüter nicht-zy...	15,5%
Energie	14,3%
Gesundheit / Healthcare	11,8%
Grundstoffe	10,1%
Finanzen	8,9%
Versorger	7,9%
Telekommunikationsdi...	7,9%
Kasse	7,9%
Technologie	6,2%
Konsumgüter zyklisch	5,5%

Steuerdaten				
Ausschüttungsdatum	Gesamtausschüttung	Fondspreis ex. Ausschüttung	Kapitalsteuerpflichtiger Anteil	Dividendenanteil
25.11.2011	2,75 EUR	73,61 EUR	n.v.	n.v.
26.11.2010	2,65 EUR	77,11 EUR	n.v.	n.v.
27.11.2009	2,65 EUR	67,06 EUR	n.v.	n.v.
21.11.2008	2,65 EUR	54,79 EUR	n.v.	n.v.
16.11.2007	2,90 EUR	89,34 EUR	0,12 EUR	0,29 EUR

** Die Angaben beziehen sich auf den Wertpapieranteil des Fonds.

Wertentwicklung wird errechnet von Nettoanteilswert zu Nettoanteilswert (BVI-Methode), bei Wiederanlage der Erträge, ohne Berücksichtigung des Ausgabeaufschlages, der das Anlageergebnis mindert. Frühere Wertentwicklungen sind kein verlässlicher Indikator für die künftige Wertentwicklung. Berechnungsbasis: Anteilwert vom 20.06.2012

Diese Informationen dienen Werbezwecken und stellen keine Anlage-, Steuer- oder Rechtsberatung dar. Die steuerliche Behandlung der Erträge aus Investmentfonds hängt von den persönlichen Verhältnissen des Kunden ab und kann künftig Änderungen unterworfen sein.

Datenquellen: Fondsdaten FWW GmbH (Hinweise unter <http://fww.de/disclaimer/>), Morningstar Rating, S&P Rating, FERI Fonds Rating (Hinweise unter <http://fww.biz/ffb/disclaimer-ratings/>)

Alle hier gemachten Angaben beruhen auf sorgfältig ausgewählten Quellen. Eine Gewähr für die Richtigkeit kann jedoch nicht übernommen werden. Die gesetzlich vorgeschriebenen Verkaufsunterlagen erhalten Sie bei Ihrem Berater oder der FFB.