

Raiffeisen-Eurasien-Aktien (VT)

Fondsdaten per 30.04.2012

Basisdaten								
WKN / ISIN:	622888 / AT0000745872							
Fondsgesellschaft	Raiffeisen Kapitalanlage-Gesellschaft mbH							
Fondsmanager	Herr Cyrus Golpayegani							
Anlageregion	Emerging Markets							
Fondskategorie	Aktienfonds							
Asset-Schwerpunkt	All Cap							
Fonds-Benchmark	25% MSCI China, 25% MSCI India, 20% MSCI Russia, 11% MSCI Malaysia, 6% MSCI Thailand, 6% MSCI Indonesia, 5% MSCI Turkey, 2% MSCI The Philippines							
Risikoklasse	<table><tr><td>1</td><td>2</td><td>3</td><td>4</td></tr></table>	1	2	3	4			
1	2	3	4					
Risiko-Ertrags-Profil (SRR)	<table><tr><td>1</td><td>2</td><td>3</td><td>4</td><td>5</td><td>6</td><td>7</td></tr></table>	1	2	3	4	5	6	7
1	2	3	4	5	6	7		
Fondsvolumen	658,13 Mio. EUR (alle Tranchen)							
Auflegungsdatum	15.05.2000							
Ertragsverwendung	thesaurierend							
Steuerstatus	transparent							
Geschäftsjahr	1.2. - 31.1.							
Kauf / Verkauf	Ja / Ja							
Vermögenswirksame Leistungen	nicht möglich							

Fondsprofil

Der Fonds veranlagt seine Fondsmittel in Aktien fundamental gut bewerteter Unternehmen aus wirtschaftlich oder politisch konvergierenden Ländern. Dabei fokussiert die Veranlagung mit rund zwei Drittel des Fondsvermögens auf die Zukunftsmärkte Russland und China. Ergänzend dazu werden Länder wie Polen, Ungarn, Tschechien und die Türkei ins Investment aufgenommen.

Kosten und Gebühren

Ausgabeaufschlag (effektiv)	5,00% (4,76%)
Managementgebühr p.a.	2,00%
Gesamtkostenquote (TER) 2011	2,20%

Abwicklungsmodalitäten

FFB-Online-Orderschlusszeit	12:00
Preisfeststellung	t+1

Preise

Preise vom	10.07.2012
Ausgabepreis	185,86 EUR
Rücknahmepreis	177,01 EUR

Ratings

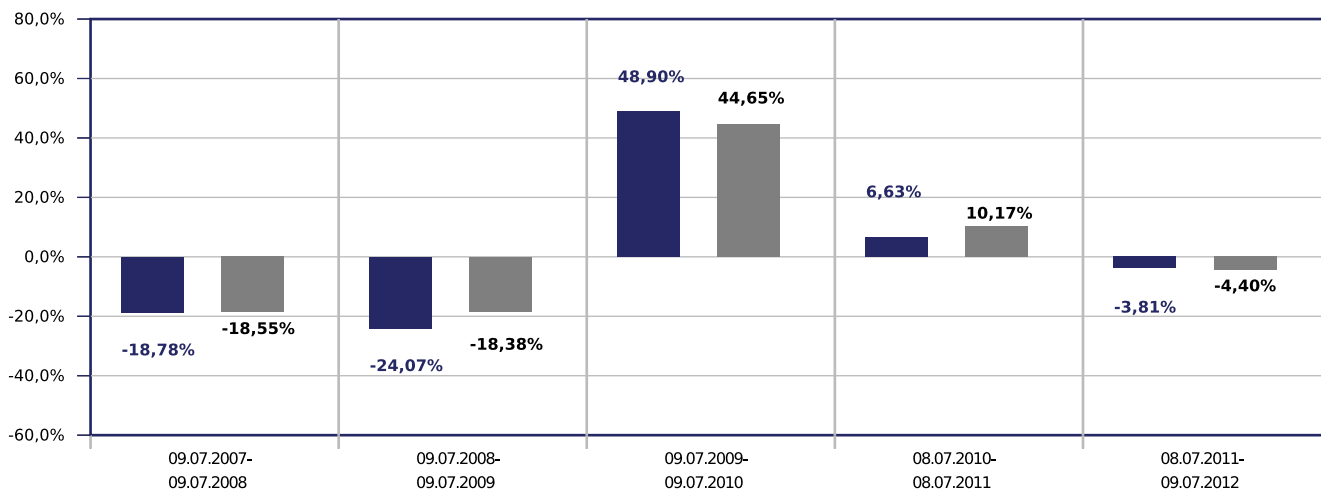
FWW FundStars®	★★★
Morningstar Rating™	★★★★★
S&P Capital IQ Grading	Silver
FERI Rating	D

Raiffeisen-Eurasien-Aktien (VT)

Fondsdaten per 30.04.2012

Wertentwicklung in EUR

- Raiffeisen-Eurasien-Aktien (VT)
- Vergleichsindex: FWW® Sektordurchschnitt Aktienfonds All Cap Emerging Markets



Beispielrechnung für 1.000 EUR *

773,50 €	587,35 €	874,59 €	932,55 €	897,01 €
----------	----------	----------	----------	----------

* Berücksichtigung des Ausgabeaufschlages zum Zeitpunkt der Anschaffung (Nettomethode).

Die Wertentwicklung in der Balkengrafik wird errechnet nach BVI-Methode, bei Wiederanlage der Erträge, ohne Berücksichtigung des Ausgabeaufschlages, der das Anlageergebnis mindert. Die Beispielrechnung spiegelt den aktuell maximalen Ausgabeaufschlag des Fonds wieder. Wertentwicklungen in der Vergangenheit sind keine Indikation für zukünftige Erträge.

Allgemeines Beispiel: Bei einem Ausgabeaufschlag von 5% ergibt sich, dass das individuelle Anlageergebnis am ersten Tag durch die Zahlung eines Ausgabeaufschlages vermindert wird. Dadurch reduziert sich der zur Anlage zur Verfügung stehende Betrag um 4,80% (Berechnung: $100\% - [(100\%/105\%)*100]$). Dies bedeutet, dass bei einer Anlagesumme von 1.000 Euro letztlich Fondsanteile in Höhe von 952,40 Euro erworben werden.

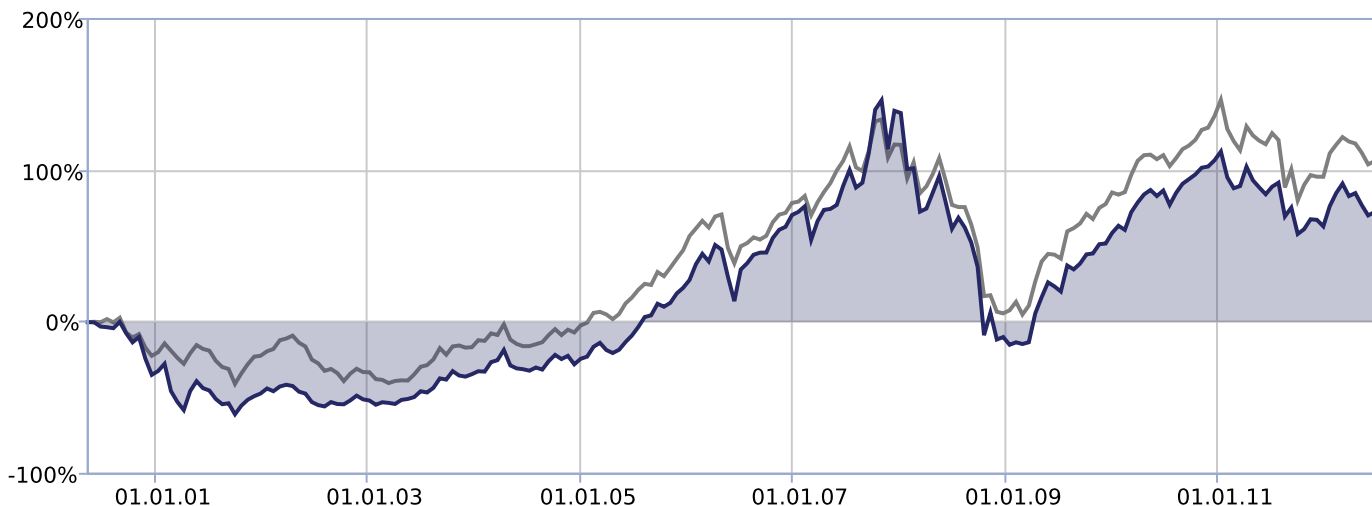
Zusätzlich können die Wertentwicklung mindernde Depotkosten entstehen. Wird der Fonds in einer Fremdwährung geführt, können Wechselkurseffekte die Wertentwicklung negativ beeinflussen. Fondsbestände können sich von der Zusammensetzung des Index unterscheiden. Der genannte Index dient lediglich zu Vergleichszwecken.

Raiffeisen-Eurasien-Aktien (VT)

Fondsdaten per 30.04.2012

Wertentwicklungsgrafik (15.05.2000 bis 09.07.2012, EUR)

- Raiffeisen-Eurasien-Aktien (VT)
- Vergleichsindex: FWW® Sektordurchschnitt Aktienfonds All Cap Emerging Markets



Wertentwicklung in EUR

	gesamt		p.a.	
	Fonds	Sektor	Fonds	Sektor
1 Woche	5,08%	n.v.		
1 Monat	6,79%	5,32%		
3 Monate	-2,08%	-2,26%		
6 Monate	8,46%	6,94%		
seit Jahresbeginn	12,33%	9,58%		
1 Jahr	-3,81%	-4,27%	-3,81%	-4,27%
3 Jahre	52,16%	46,54%	15,02%	13,59%
5 Jahre	-6,16%	-3,61%	-1,26%	-0,73%
10 Jahre	291,20%	160,50%	14,61%	10,05%
seit Auflegung	83,32%	n.v.		n.v.

Risikokennzahlen

	1 Jahr		3 Jahre	
	Fonds	Sektor	Fonds	Sektor
Volatilität	20,85%	20,34%	17,30%	16,75%
Sharpe Ratio	-0,26	-0,41	0,65	0,51
Tracking Error	10,76%	14,30%	13,51%	13,50%
Korrelation	0,82	0,82	0,65	0,75
Beta	0,99	1,19	0,77	1,06
Treynor Ratio	-5,36%	-8,57%	14,65%	10,30%

Berechnungsbasis: Anteilwert vom 09.07.2012

Vermögensaufteilung

Aktien	100,0%
--------	--------

Regionen-/Länderaufteilung**

Indien	23,4%
Russland	18,8%
Emerging Markets	17,0%
Hongkong	11,4%
China	10,9%
Thailand	9,4%
Malaysia	9,1%

Raiffeisen-Eurasien-Aktien (VT)

Fondsdaten per 30.04.2012

Branchenaufteilung		
Finanzen		34,5%
Divers		20,0%
Energie		12,1%
Konsumgüter nicht-zy...		8,7%
Telekommunikationsdi...		8,4%
Industrie / Investit...		8,2%
Grundstoffe		8,1%

** Die Angaben beziehen sich auf den Wertpapieranteil des Fonds.

Wertentwicklung wird errechnet von Nettoanteilswert zu Nettoanteilswert (BVI-Methode), bei Wiederanlage der Erträge, ohne Berücksichtigung des Ausgabeaufschlages, der das Anlageergebnis mindert. Frühere Wertentwicklungen sind kein verlässlicher Indikator für die künftige Wertentwicklung. Berechnungsbasis: Anteilwert vom 09.07.2012

Diese Informationen dienen Werbezwecken und stellen keine Anlage-, Steuer- oder Rechtsberatung dar. Die steuerliche Behandlung der Erträge aus Investmentfonds hängt von den persönlichen Verhältnissen des Kunden ab und kann künftig Änderungen unterworfen sein.

Datenquellen: Fondsdaten FWW GmbH (Hinweise unter <http://fww.de/disclaimer/>), Morningstar Rating, S&P Rating, FERI Fonds Rating (Hinweise unter <http://fww.biz/ffb/disclaimer-ratings/>)

Alle hier gemachten Angaben beruhen auf sorgfältig ausgewählten Quellen. Eine Gewähr für die Richtigkeit kann jedoch nicht übernommen werden. Die gesetzlich vorgeschriebenen Verkaufsunterlagen erhalten Sie bei Ihrem Berater oder der FFB.