

JPM Emerging Europe, Middle East and Africa Eqty A dis - USD

Fondsdaten per 31.05.2012

Basisdaten	
WKN / ISIN:	986951 / LU0074838565
Fondsgesellschaft	J.P. Morgan Asset Management
Fondsmanager	Herr Oleg Biryulyov, Sonal Tanna
Anlageregion	Emerging Markets
Fondskategorie	Aktienfonds
Asset-Schwerpunkt	All Cap
Fonds-Benchmark	MSCI EMEA Index (Total Return Net)
Risikoklasse	<input type="checkbox"/> 1 <input type="checkbox"/> 2 <input type="checkbox"/> 3 <input checked="" type="checkbox"/> 4
Risiko-Ertrags-Profil (SRRI)	<input type="checkbox"/> 1 <input type="checkbox"/> 2 <input type="checkbox"/> 3 <input type="checkbox"/> 4 <input type="checkbox"/> 5 <input type="checkbox"/> 6 <input checked="" type="checkbox"/> 7
Fondsvolumen	307,50 Mio. USD
Auflegungsdatum	16.04.1997
Ertragsverwendung	ausschüttend
Steuerstatus	transparent
Geschäftsjahr	1.7. - 30.6.
Kauf / Verkauf	Ja / Ja
Vermögenswirksame Leistungen	nicht möglich

Fondsporträt

Erzielung eines langfristigen Kapitalwachstums durch die vorwiegende Anlage in Unternehmen der Schwellenländer in Zentral-, Ost- und Südeuropa, im Nahen Osten und Afrika.

Kosten und Gebühren

Ausgabeaufschlag (effektiv)	5,00% (4,76%)
Managementgebühr p.a.	1,50%
Gesamtkostenquote (TER) 2011	1,95%
Betriebs- und Verwaltungsaufwendungen	0,450% p.a.

Abwicklungsmodalitäten

FFB-Online-Orderschlusszeit	12:00
Preisfeststellung	t+0

Preise

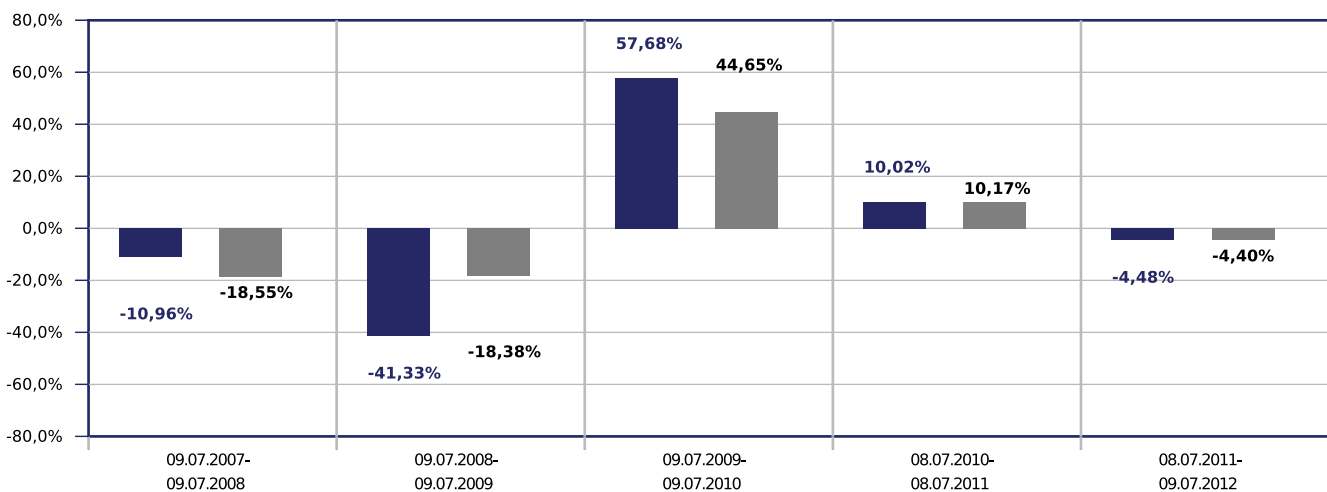
Preise vom	09.07.2012
Ausgabepreis	54,45 USD
Rücknahmepreis	51,60 USD

Ratings

FWW FundStars®	★★★★
Morningstar Rating™	★★★★★
FERI Rating	C

Wertentwicklung in EUR

- JPM Emerging Europe, Middle East and Africa Eqty A dis - USD
- Vergleichsindex: FWW® Sektordurchschnitt Aktienfonds All Cap Emerging Markets



Beispielrechnung für 1.000 EUR *

848,02 €	497,53 €	784,49 €	863,12 €	824,41 €
----------	----------	----------	----------	----------

* Berücksichtigung des Ausgabeaufschlages zum Zeitpunkt der Anschaffung (Nettomethode).

JPM Emerging Europe, Middle East and Africa Eqty A dis - USD

Fondsdaten per 31.05.2012

Die Wertentwicklung in der Balkengrafik wird errechnet nach BVI-Methode, bei Wiederanlage der Erträge, ohne Berücksichtigung des Ausgabeaufschlags, der das Anlageergebnis mindert. Die Beispielrechnung spiegelt den aktuell maximalen Ausgabeaufschlag des Fonds wieder. Wertentwicklungen in der Vergangenheit sind keine Indikation für zukünftige Erträge.

Allgemeines Beispiel: Bei einem Ausgabeaufschlag von 5% ergibt sich, dass das individuelle Anlageergebnis am ersten Tag durch die Zahlung eines Ausgabeaufschlages vermindert wird. Dadurch reduziert sich der zur Anlage zur Verfügung stehende Betrag um 4,80% (Berechnung: $100\% - [(100\%/105\%)*100]$). Dies bedeutet, dass bei einer Anlagesumme von 1.000 Euro letztlich Fondsanteile in Höhe von 952,40 Euro erworben werden.

Zusätzlich können die Wertentwicklung mindernde Depotkosten entstehen. Wird der Fonds in einer Fremdwährung geführt, können Wechselkurseffekte die Wertentwicklung negativ beeinflussen. Fondsbestände können sich von der Zusammensetzung des Index unterscheiden. Der genannte Index dient lediglich zu Vergleichszwecken.

Wertentwicklungsgrafik (16.04.1997 bis 09.07.2012, EUR)

- JPM Emerging Europe, Middle East and Africa Eqty A dis - USD
- Vergleichsindex: FWW® Sektordurchschnitt Aktienfonds All Cap Emerging Markets



Wertentwicklung in EUR

	gesamt		p.a.	
	Fonds	Sektor	Fonds	Sektor
1 Monat	5,77%	5,32%		
3 Monate	-1,66%	-2,26%		
6 Monate	9,76%	6,94%		
seit Jahresbeginn	12,43%	9,58%		
1 Jahr	-4,48%	-4,27%	-4,48%	-4,27%
3 Jahre	66,11%	46,54%	18,43%	13,59%
5 Jahre	-13,22%	-3,61%	-2,80%	-0,73%
10 Jahre	251,51%	160,50%	13,40%	10,05%

Risikokennzahlen

	1 Jahr		3 Jahre	
	Fonds	Sektor	Fonds	Sektor
Volatilität	24,30%	20,34%	19,07%	16,75%
Sharpe Ratio	-0,43	-0,41	0,50	0,51
Tracking Error	19,67%	14,30%	16,47%	13,50%
Korrelation	0,83	0,82	0,79	0,75
Beta	1,58	1,19	1,40	1,06

JPM Emerging Europe, Middle East and Africa Eqty A dis - USD

Fondsdaten per 31.05.2012

	Wertentwicklung in EUR			
	gesamt		p.a.	
	Fonds	Sektor	Fonds	Sektor
seit Auflegung	418,46%	n.v.	n.v.	n.v.

	Risikokennzahlen			
	1 Jahr		3 Jahre	
	Fonds	Sektor	Fonds	Sektor
Treynor Ratio	-8,95%	-8,57%	9,24%	10,30%

Berechnungsbasis: Anteilwert vom 09.07.2012

Die 10 größten Engagements		
Lukoil Holding		6,8%
MTN Group Ltd.		5,8%
Sberbank		5,7%
Mobile Telesystems O...		2,7%
Shoprite Holdings		2,6%
Magnit		2,5%
PKO Bank Polski		2,3%
Novatek		2,2%
Dixy Group		2,2%
Dragon Oil Plc		2,1%

Vermögensaufteilung		
Aktien		97,9%
Geldmarkt/Kasse		2,1%

Regionen-/Länderaufteilung**		
Russland		37,5%
Südafrika		34,8%
Türkei		7,7%
Polen		3,7%
Nigeria		2,6%
Kasachstan		2,6%
Kasse		2,1%
Katar		1,6%
Vereinigte Arabische...		1,3%
Großbritannien		1,3%

Branchenaufteilung		
Finanzen		20,5%
Energie		20,0%
Grundstoffe		15,2%
Konsumgüter nicht-zy...		14,8%
Telekommunikationsdi...		12,9%
Konsumgüter zyklisch		9,6%
Industrie / Investit...		4,4%
Kasse		2,1%
Gesundheit / Healthcare		0,5%

Steuerdaten				
Ausschüttungsdatum	Gesamtausschüttung	Fondspreis ex. Ausschüttung	Kapitalsteuerpflichtiger Anteil	Dividendenanteil
15.09.2011	0,34 USD	52,54 USD	n.v.	n.v.
16.09.2010	0,11 USD	56,60 USD	n.v.	n.v.
02.09.2009	0,40 USD	42,02 USD	n.v.	n.v.
02.09.2008	1,06 USD	60,25 USD	n.v.	n.v.
10.09.2007	0,05 USD	64,52 USD	n.v.	n.v.

** Die Angaben beziehen sich auf den Wertpapieranteil des Fonds.

Wertentwicklung wird errechnet von Nettoanteilswert zu Nettoanteilswert (BVI-Methode), bei Wiederanlage der Erträge, ohne Berücksichtigung des Ausgabeaufschlages, der das Anlageergebnis mindert. Frühere Wertentwicklungen sind kein verlässlicher Indikator für die künftige Wertentwicklung. Berechnungsbasis: Anteilwert vom 09.07.2012

JPM Emerging Europe, Middle East and Africa Eqty A dis - USD

Fondsdaten per 31.05.2012

Diese Informationen dienen Werbezwecken und stellen keine Anlage-, Steuer- oder Rechtsberatung dar. Die steuerliche Behandlung der Erträge aus Investmentfonds hängt von den persönlichen Verhältnissen des Kunden ab und kann künftig Änderungen unterworfen sein.

Datenquellen: Fondsdaten FWW GmbH (Hinweise unter <http://www.de/disclaimer/>), Morningstar Rating, S&P Rating, FERl Fonds Rating (Hinweise unter <http://www.biz/ffb/disclaimer-ratings/>)

Alle hier gemachten Angaben beruhen auf sorgfältig ausgewählten Quellen. Eine Gewähr für die Richtigkeit kann jedoch nicht übernommen werden. Die gesetzlich vorgeschriebenen Verkaufsunterlagen erhalten Sie bei Ihrem Berater oder der FFB.