

Comgest Growth GEM Promising Companies Cap.

Fondsdaten per 31.05.2012

Basisdaten	
WKN / ISIN:	A0MUWQ / IE00B1VC7227
Fondsgesellschaft	Comgest Asset Management International Limited
Fondsmanager	Herr Vincent Strauss, Herr Jean-Louis Scandella
Anlageregion	Emerging Markets
Fondskategorie	Aktienfonds
Asset-Schwerpunkt	All Cap
Fonds-Benchmark	MSCI Emerging Markets Net Index (EUR)
Risikoklasse	<input type="checkbox"/> 1 <input type="checkbox"/> 2 <input checked="" type="checkbox"/> 3 <input type="checkbox"/> 4
Risiko-Ertrags-Profil (SRRI)	<input type="checkbox"/> 1 <input type="checkbox"/> 2 <input type="checkbox"/> 3 <input type="checkbox"/> 4 <input type="checkbox"/> 5 <input checked="" type="checkbox"/> 6 <input type="checkbox"/> 7
Fondsvolumen	140,59 Mio. EUR
Auflegungsdatum	04.04.2007
Ertragsverwendung	thesaurierend
Steuerstatus	transparent
Geschäftsjahr	1.1. - 31.12.
Kauf / Verkauf	Ja / Ja
Vermögenswirksame Leistungen	nicht möglich

Fondsporträt

Anlageziel ist Wertsteigerung. Der Fonds investiert in Aktien oder aktienähnliche Wertpapiere einschließlich Vorzugsaktien, Wandelanleihen und in Aktien wandelbare Schuldverschreibungen, die von Unternehmen mit langfristigem Wachstumspotenzial in Global Emerging Markets ausgegeben und an geregelten Märkten einschließlich Asien, Lateinamerika, Ost- und Südeuropa notiert oder gehandelt werden.

Kosten und Gebühren

Ausgabeaufschlag (effektiv)	4,00% (3,85%)
Depotbankgebühr p.a.	0,03%
Managementgebühr p.a.	1,50%
Performancegebühr	siehe unten
Gesamtkostenquote (TER) 2010	3,29%
Administrationsgebühr	0,05% p.a.

Abwicklungsmodalitäten

FFB-Online-Orderschlusszeit	16:00
Preisfeststellung	t+1

Preise

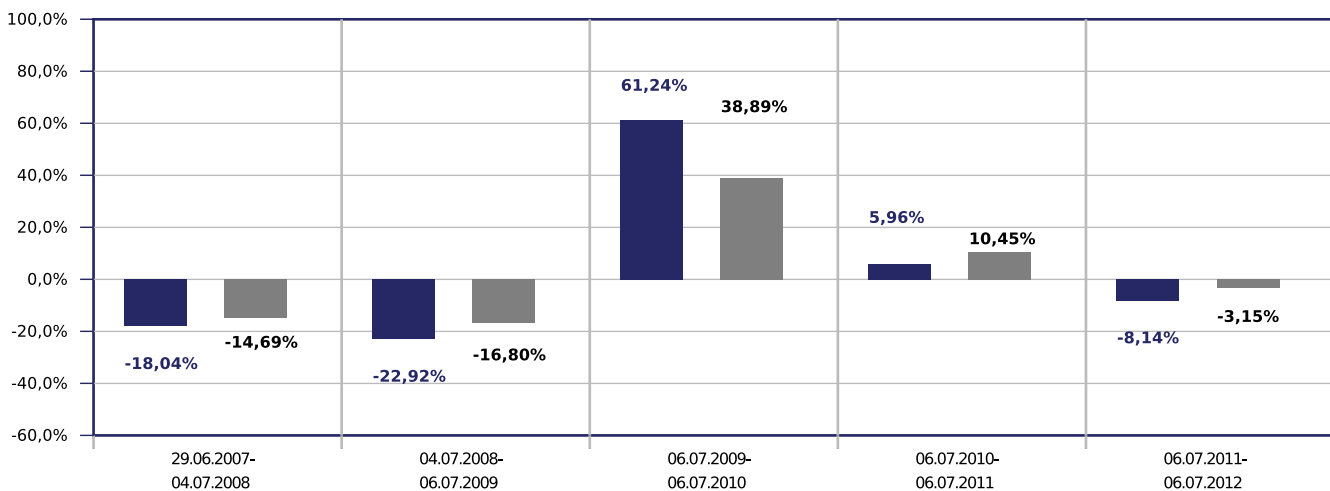
Preise vom	09.07.2012
Ausgabepreis	n.v.
Nettoinventarwert (NAV)	10,57 EUR

Ratings

FWW FundStars®	☆☆☆
Morningstar Rating™	★★★★★
S&P Capital IQ Grading	Gold
FERI Rating	C

Wertentwicklung in EUR

- Comgest Growth GEM Promising Companies Cap.
- Vergleichsindex: FWW® Sektordurchschnitt Aktienfonds All Cap Emerging Markets



Beispielrechnung für 1.000 EUR *

788,10 €	607,48 €	979,51 €	1.037,92 €	953,45 €
----------	----------	----------	------------	----------

Comgest Growth GEM Promising Companies Cap.

Fondsdaten per 31.05.2012

* Berücksichtigung des Ausgabeaufschlages zum Zeitpunkt der Anschaffung (Nettomethode).

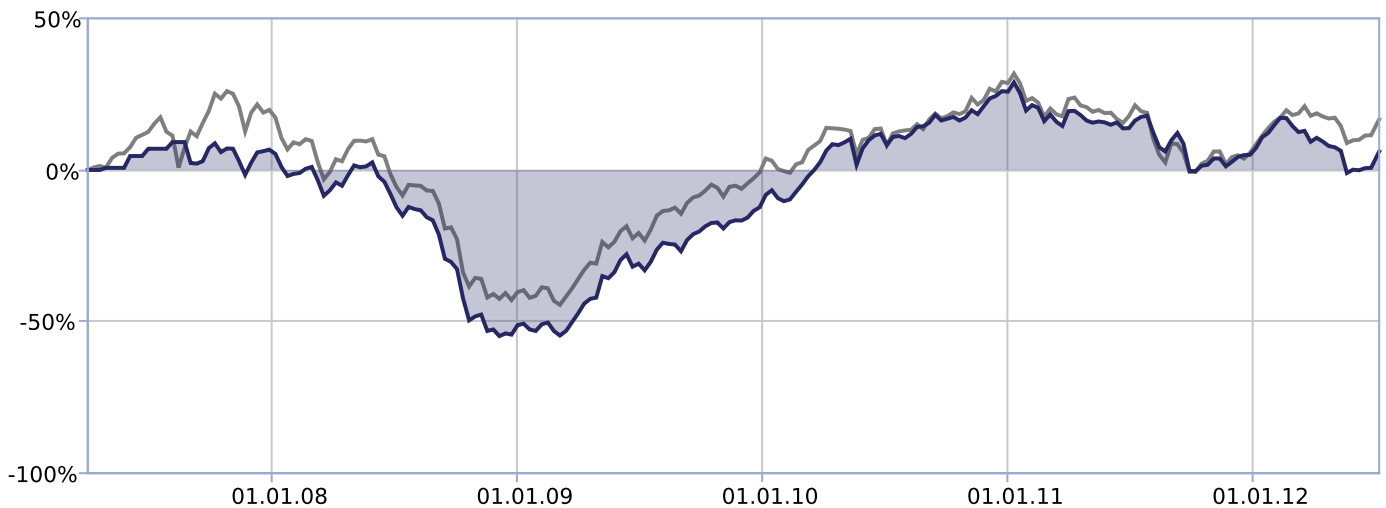
Die Wertentwicklung in der Balkengrafik wird errechnet nach BVI-Methode, bei Wiederanlage der Erträge, ohne Berücksichtigung des Ausgabeaufschlages, der das Anlageergebnis mindert. Die Beispielrechnung spiegelt den aktuell maximalen Ausgabeaufschlag des Fonds wieder. Wertentwicklungen in der Vergangenheit sind keine Indikation für zukünftige Erträge.

Allgemeines Beispiel: Bei einem Ausgabeaufschlag von 5% ergibt sich, dass das individuelle Anlageergebnis am ersten Tag durch die Zahlung eines Ausgabeaufschlages vermindert wird. Dadurch reduziert sich der zur Anlage zur Verfügung stehende Betrag um 4,80% (Berechnung: $100\% - [(100\%/105\%)*100]$). Dies bedeutet, dass bei einer Anlagesumme von 1.000 Euro letztlich Fondsanteile in Höhe von 952,40 Euro erworben werden.

Zusätzlich können die Wertentwicklung mindernde Depotkosten entstehen. Wird der Fonds in einer Fremdwährung geführt, können Wechselkurseffekte die Wertentwicklung negativ beeinflussen. Fondsbestände können sich von der Zusammensetzung des Index unterscheiden. Der genannte Index dient lediglich zu Vergleichszwecken.

Wertentwicklungsgrafik (04.04.2007 bis 06.07.2012, EUR)

- Comgest Growth GEM Promising Companies Cap.
- Vergleichsindex: FWW® Sektordurchschnitt Aktienfonds All Cap Emerging Markets



Wertentwicklung in EUR

	gesamt		p.a.	
	Fonds	Sektor	Fonds	Sektor
1 Woche	4,43%	n.v.		
1 Monat	6,21%	5,32%		
3 Monate	-4,16%	-2,26%		
6 Monate	-1,12%	6,94%		
seit Jahresbeginn	1,34%	9,58%		
1 Jahr	-8,14%	-4,27%	-8,14%	-4,27%
3 Jahre	56,95%	46,54%	16,21%	13,59%
5 Jahre	-0,84%	-3,61%	-0,17%	-0,73%

Risikokennzahlen

	1 Jahr		3 Jahre	
	Fonds	Sektor	Fonds	Sektor
Volatilität	17,87%	20,34%	15,63%	16,75%
Sharpe Ratio	-0,60	-0,41	0,85	0,51
Tracking Error	13,04%	14,30%	13,93%	13,50%
Korrelation	0,70	0,82	0,57	0,75
Beta	0,73	1,19	0,61	1,06

Comgest Growth GEM Promising Companies Cap.

Fondsdaten per 31.05.2012

	Wertentwicklung in EUR			
	gesamt		p.a.	
	Fonds	Sektor	Fonds	Sektor
seit Auflegung	6,10%	n.v.	n.v.	n.v.

	Risikokennzahlen			
	1 Jahr		3 Jahre	
	Fonds	Sektor	Fonds	Sektor
Treynor Ratio	-14,75%	-8,57%	21,69%	10,30%

Berechnungsbasis: Anteilwert vom 06.07.2012

Die 10 größten Engagements		
TOTVS SA		4,4%
Douja Promotion Grou...		4,2%
Parkson Retail Group		4,1%
MHP SA		4,1%
Novorossiysk Commerc...		4,0%

Vermögensaufteilung		
Aktien		99,5%
Geldmarkt/Kasse		0,5%

Regionen-/Länderaufteilung**		
Brasilien		20,8%
Russland		13,7%
China		10,3%
Indien		10,0%
Mexiko		6,8%
Malaysia		5,6%
Marokko		4,2%
Ukraine		4,1%
Philippinen		3,4%
Kenia		3,4%

Branchenaufteilung		
Grundstoffe		18,4%
Konsumgüter zyklisch		17,4%
Finanzen		15,8%
Industrie / Investit...		15,2%
Konsumgüter nicht-zy...		11,9%
Technologie		6,5%
Gesundheit / Healthcare		5,5%
Energie		5,4%
Telekommunikationsdi...		3,4%
Kasse		0,5%

Performancegebühr
15,00% der Outperformance gegenüber dem MSCI Emerging Markets Net Index (EUR) (High Watermark)

** Die Angaben beziehen sich auf den Wertpapieranteil des Fonds.

Wertentwicklung wird errechnet von Nettoanteilswert zu Nettoanteilswert (BVI-Methode), bei Wiederanlage der Erträge, ohne Berücksichtigung des Ausgabeaufschlages, der das Anlageergebnis mindert. Frühere Wertentwicklungen sind kein verlässlicher Indikator für die künftige Wertentwicklung. Berechnungsbasis: Anteilwert vom 06.07.2012

Diese Informationen dienen Werbezwecken und stellen keine Anlage-, Steuer- oder Rechtsberatung dar. Die steuerliche Behandlung der Erträge aus Investmentfonds hängt von den persönlichen Verhältnissen des Kunden ab und kann künftig Änderungen unterworfen sein.

Datenquellen: Fondsdaten FWW GmbH (Hinweise unter <http://fww.de/disclaimer/>), Morningstar Rating, S&P Rating, FERI Fonds Rating (Hinweise unter <http://fww.biz/ffb/disclaimer-ratings/>)

Alle hier gemachten Angaben beruhen auf sorgfältig ausgewählten Quellen. Eine Gewähr für die Richtigkeit kann jedoch nicht übernommen werden. Die gesetzlich vorgeschriebenen Verkaufsunterlagen erhalten Sie bei Ihrem Berater oder der FFB.