

# FMM-Fonds

Fondsdaten per 31.05.2012

Basisdaten	
WKN / ISIN:	847811 / DE0008478116
Fondsgesellschaft	FRANKFURT-TRUST Investment-Gesellschaft mbH
Fondsmanager	Dr. Jens Ehrhardt
Anlageregion	Welt
Fondskategorie	Aktienfonds
Asset-Schwerpunkt	All Cap
Fonds-Benchmark	n.v.
Risikoklasse	1 2 <b>3</b> 4
Risiko-Ertrags-Profil (SRRI)	1 2 3 4 <b>5</b> 6 7
Fondsvolumen	586,55 Mio. EUR
Auflegungsdatum	17.08.1987
Ertragsverwendung	thesaurierend
Steuerstatus	transparent
Geschäftsjahr	1.1. - 31.12.
Kauf / Verkauf	Ja / Ja
Vermögenswirksame Leistungen	nicht möglich

## Fondsporträt

Ein Fonds mit langer beachtlicher Historie. Der Fonds investiert weltweit überwiegend in Aktien und verzinsliche Wertpapiere. FMM steht für Fundamental, Monetär und Markttechnisch. Neben der Auswahl von unterbewerteten Aktien spielen für die Anlageentscheidung sowohl die aktuelle Liquiditätslage als auch die Stimmung der Aktionäre und der vorherrschende Trend (Hausse oder Baisse) eine Rolle.

## Kosten und Gebühren

Ausgabeaufschlag (effektiv)	5,00% (4,76%)
Depotbankgebühr p.a.	0,10%
Managementgebühr p.a.	1,50%
Gesamtkostenquote (TER) 2012	1,65%

## Abwicklungsmodalitäten

FFB-Online-Orderschlusszeit	12:00
Preisfeststellung	t+0

## Preise

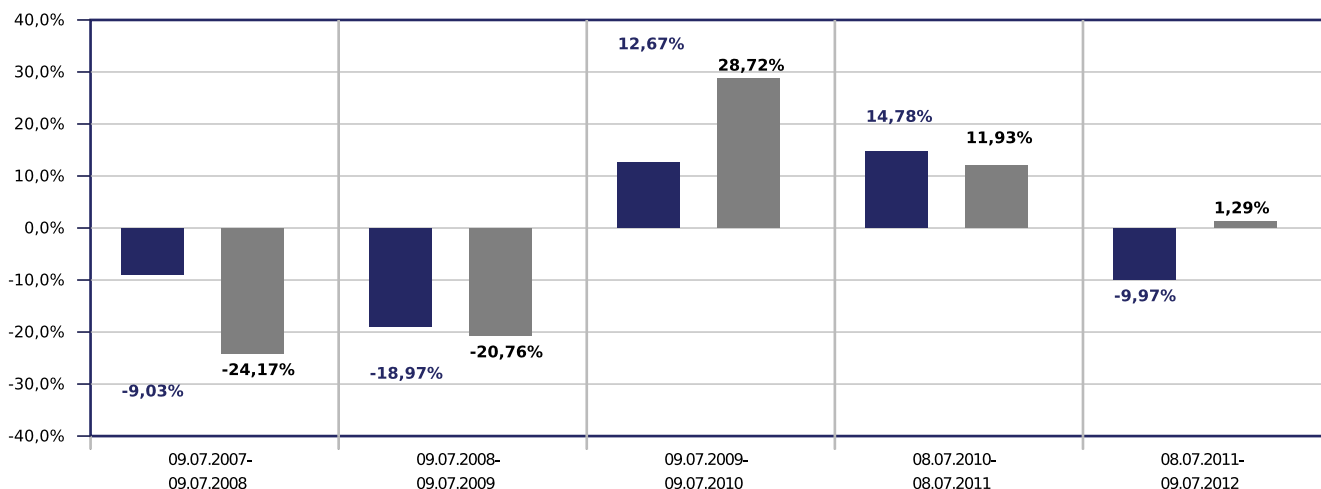
Preise vom	09.07.2012
Ausgabepreis	352,10 EUR
Rücknahmepreis	335,33 EUR

## Ratings

FWW FundStars®	★
Morningstar Rating™	★★★★★
S&P Capital IQ Grading	Gold
FERI Rating	C

## Wertentwicklung in EUR

- FMM-Fonds
- Vergleichsindex: FWW® Sektordurchschnitt Aktienfonds All Cap Welt



### Beispielrechnung für 1.000 EUR \*

866,42 €	702,07 €	791,02 €	907,89 €	817,36 €
----------	----------	----------	----------	----------

\* Berücksichtigung des Ausgabeaufschlages zum Zeitpunkt der Anschaffung (Nettomethode).

# FMM-Fonds

Fondsdaten per 31.05.2012

Die Wertentwicklung in der Balkengrafik wird errechnet nach BVI-Methode, bei Wiederanlage der Erträge, ohne Berücksichtigung des Ausgabeaufschlags, der das Anlageergebnis mindert. Die Beispielrechnung spiegelt den aktuell maximalen Ausgabeaufschlag des Fonds wieder. Wertentwicklungen in der Vergangenheit sind keine Indikation für zukünftige Erträge.

Allgemeines Beispiel: Bei einem Ausgabeaufschlag von 5% ergibt sich, dass das individuelle Anlageergebnis am ersten Tag durch die Zahlung eines Ausgabeaufschlages vermindert wird. Dadurch reduziert sich der zur Anlage zur Verfügung stehende Betrag um 4,80% (Berechnung:  $100\% - [(100\%/105\%)*100]$ ). Dies bedeutet, dass bei einer Anlagesumme von 1.000 Euro letztlich Fondsanteile in Höhe von 952,40 Euro erworben werden.

Zusätzlich können die Wertentwicklung mindernde Depotkosten entstehen. Wird der Fonds in einer Fremdwährung geführt, können Wechselkurseffekte die Wertentwicklung negativ beeinflussen. Fondsbestände können sich von der Zusammensetzung des Index unterscheiden. Der genannte Index dient lediglich zu Vergleichszwecken.

## Wertentwicklungsgrafik (20.02.2000 bis 09.07.2012, EUR)

- FMM-Fonds
- Vergleichsindex: FWW® Sektordurchschnitt Aktienfonds All Cap Welt



### Wertentwicklung in EUR

	gesamt		p.a.	
	Fonds	Sektor	Fonds	Sektor
1 Woche	0,64%	n.v.		
1 Monat	0,66%	4,51%		
3 Monate	-4,14%	-0,12%		
6 Monate	0,74%	5,74%		
seit Jahresbeginn	2,51%	8,29%		
1 Jahr	-9,97%	1,12%	-9,97%	1,12%
3 Jahre	15,89%	41,79%	5,04%	12,34%
5 Jahre	-14,57%	-17,21%	-3,10%	-3,71%

### Risikokennzahlen

	1 Jahr		3 Jahre	
	Fonds	Sektor	Fonds	Sektor
Volatilität	12,56%	15,33%	10,68%	12,95%
Sharpe Ratio	-0,66	-0,09	0,36	0,63
Tracking Error	10,69%	9,63%	9,94%	9,10%
Korrelation	0,78	0,83	0,73	0,81
Beta	0,57	0,85	0,53	0,81

# FMM-Fonds

Fondsdaten per 31.05.2012

	Wertentwicklung in EUR			
	gesamt		p.a.	
	Fonds	Sektor	Fonds	Sektor
10 Jahre	51,95%	26,77%	4,27%	2,40%
seit Auflegung	604,66%	n.v.		n.v.

	Risikokennzahlen			
	1 Jahr		3 Jahre	
	Fonds	Sektor	Fonds	Sektor
Treynor Ratio	-14,67%	-8,15%	7,21%	11,43%

Berechnungsbasis: Anteilwert vom 09.07.2012

Die 10 größten Engagements		
Bilfinger Berger		6,8%
DB Physical Gold Eur...		6,2%
Deutsche Post		2,6%
Linde		2,4%
SAP		2,0%
Fresenius		1,7%
Nutreco Holding		1,6%
6 . 1 2 5 % E UROPE ...		1,5%
Iluka Resources Ltd.		1,5%
Hannover Rückversich...		1,5%

Vermögensaufteilung		
Aktien		48,0%
Geldmarkt/Kasse		40,9%
Zertifikate		6,7%
Renten		3,6%
Immobilien		0,8%

Regionen-/Länderaufteilung**		
Welt		56,5%
Deutschland		30,8%
Hongkong		5,4%
Niederlande		3,4%
Japan		2,0%
Singapur		1,9%

Branchenaufteilung		
Kasse		40,9%
Grundstoffe		12,9%
Industrie / Investit...		10,8%
Finanzen		9,7%
Konsumgüter nicht-zy...		7,2%
Konsumgüter zyklisch		5,5%
Technologie		5,1%
Divers		3,8%
Pharmazeutik		2,8%
Telekommunikationsdi...		1,3%

\*\* Die Angaben beziehen sich auf den Wertpapieranteil des Fonds.

Wertentwicklung wird errechnet von Nettoanteilswert zu Nettoanteilswert (BVI-Methode), bei Wiederanlage der Erträge, ohne Berücksichtigung des Ausgabeaufschlages, der das Anlageergebnis mindert. Frühere Wertentwicklungen sind kein verlässlicher Indikator für die künftige Wertentwicklung. Berechnungsbasis: Anteilwert vom 09.07.2012

Diese Informationen dienen Werbezwecken und stellen keine Anlage-, Steuer- oder Rechtsberatung dar. Die steuerliche Behandlung der Erträge aus Investmentfonds hängt von den persönlichen Verhältnissen des Kunden ab und kann künftig Änderungen unterworfen sein.

Datenquellen: Fondsdaten FWW GmbH (Hinweise unter <http://fww.de/disclaimer/>), Morningstar Rating, S&P Rating, FERI Fonds Rating (Hinweise unter <http://fww.biz/ffb/disclaimer-ratings/>)

Alle hier gemachten Angaben beruhen auf sorgfältig ausgewählten Quellen. Eine Gewähr für die Richtigkeit kann jedoch nicht übernommen werden. Die gesetzlich vorgeschriebenen Verkaufsunterlagen erhalten Sie bei Ihrem Berater oder der FFB.