

BGF World Mining Fund A2 EUR

Fondsdaten per 31.05.2012

Basisdaten								
WKN / ISIN:	A0BMAR / LU0172157280							
Fondsgesellschaft	BlackRock (Luxembourg) S.A.							
Fondsmanager	Herr Evy Hambro, Frau Catherine Raw							
Anlageregion	Welt							
Fondskategorie	Aktienfonds							
Asset-Schwerpunkt	Rohstoffe Industriemetalle							
Fonds-Benchmark	100% HSBC Global Mining (cap)							
Risikoklasse	<table border="1"><tr><td>1</td><td>2</td><td>3</td><td>4</td></tr></table>	1	2	3	4			
1	2	3	4					
Risiko-Ertrags-Profil (SRRI)	<table border="1"><tr><td>1</td><td>2</td><td>3</td><td>4</td><td>5</td><td>6</td><td>7</td></tr></table>	1	2	3	4	5	6	7
1	2	3	4	5	6	7		
Fondsvolumen	9.947,36 Mio. EUR (alle Tranchen)							
Auflegungsdatum	26.01.2004							
Ertragsverwendung	thesaurierend							
Steuerstatus	transparent							
Geschäftsjahr	1.9. - 31.8.							
Kauf / Verkauf	Ja / Ja							
Vermögenswirksame Leistungen	nicht möglich							

Fondsporträt

Der Fonds zielt auf maximalen Gesamtertrag ab, indem er weltweit mindestens 70% seines Gesamtvermögens in Aktienwerte von Bergbau- und Metallgesellschaften anlegt, deren Geschäftsaktivitäten überwiegend in der Förderung oder dem Abbau von Grundmetallen und industriellen Mineralien, z.B. Eisenerz oder Kohle, liegen. Der Fonds kann außerdem in Aktienwerte von Unternehmen investieren, deren Geschäftsaktivitäten überwiegend in den Bereichen Gold oder sonstige Edelmetalle oder Mineralbergbau liegen. Der Fonds wird kein Gold oder andere Metalle in physischer Form halten.

Kosten und Gebühren

Ausgabeaufschlag (effektiv)	5,00% (4,76%)
Depotbankgebühr p.a.	0,00%
Managementgebühr p.a.	1,75%
Gesamtkostenquote (TER) n.v.	2,07%
Adminstrationsgebühr	max. 0,25% p.a.

Abwicklungsmodalitäten

FFB-Online-Orderschlusszeit	10:45
Preisfeststellung	t+0

Preise

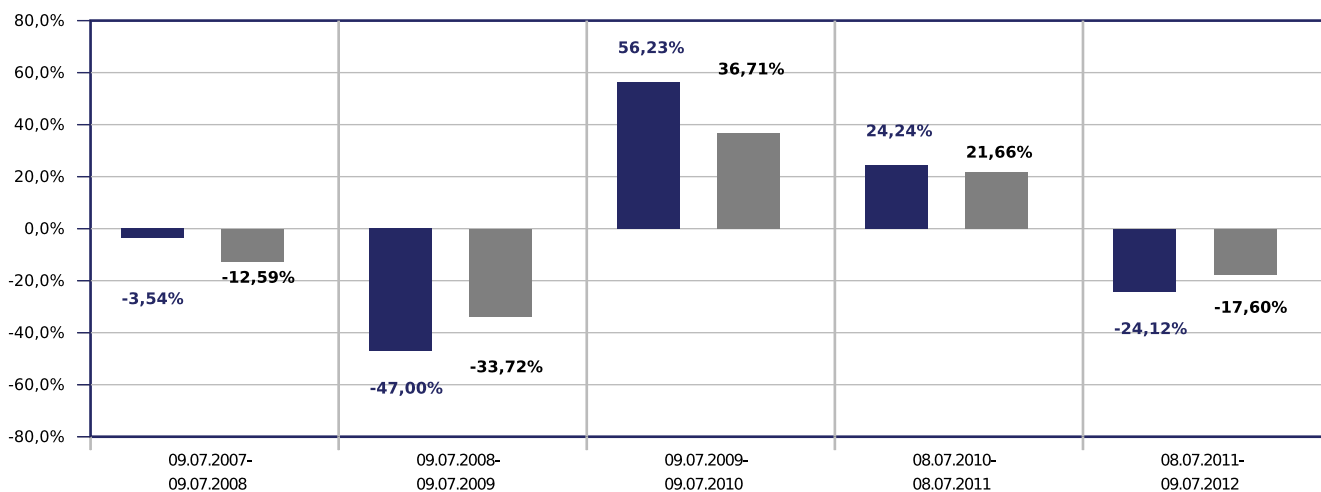
Preise vom	09.07.2012
Ausgabepreis	n.v.
Nettoinventarwert (NAV)	44,30 EUR

Ratings

FWW FundStars®	★★★★
S&P Capital IQ Grading	Gold

Wertentwicklung in EUR

- BGF World Mining Fund A2 EUR
- Vergleichsindex: FWW® Sektordurchschnitt Aktienfonds Rohstoffe Industriemetalle Welt



Beispielrechnung für 1.000 EUR *

918,66 €	486,88 €	760,64 €	945,01 €	717,10 €
----------	----------	----------	----------	----------

* Berücksichtigung des Ausgabeaufschlages zum Zeitpunkt der Anschaffung (Nettomethode).

BGF World Mining Fund A2 EUR

Fondsdaten per 31.05.2012

Die Wertentwicklung in der Balkengrafik wird errechnet nach BVI-Methode, bei Wiederanlage der Erträge, ohne Berücksichtigung des Ausgabeaufschlags, der das Anlageergebnis mindert. Die Beispielrechnung spiegelt den aktuell maximalen Ausgabeaufschlag des Fonds wieder. Wertentwicklungen in der Vergangenheit sind keine Indikation für zukünftige Erträge.

Allgemeines Beispiel: Bei einem Ausgabeaufschlag von 5% ergibt sich, dass das individuelle Anlageergebnis am ersten Tag durch die Zahlung eines Ausgabeaufschlages vermindert wird. Dadurch reduziert sich der zur Anlage zur Verfügung stehende Betrag um 4,80% (Berechnung: $100\% - [(100\%/105\%)*100]$). Dies bedeutet, dass bei einer Anlagesumme von 1.000 Euro letztlich Fondsanteile in Höhe von 952,40 Euro erworben werden.

Zusätzlich können die Wertentwicklung mindernde Depotkosten entstehen. Wird der Fonds in einer Fremdwährung geführt, können Wechselkurseffekte die Wertentwicklung negativ beeinflussen. Fondsbestände können sich von der Zusammensetzung des Index unterscheiden. Der genannte Index dient lediglich zu Vergleichszwecken.

Wertentwicklungsgrafik (26.01.2004 bis 09.07.2012, EUR)

- BGF World Mining Fund A2 EUR
- Vergleichsindex: FWW® Sektordurchschnitt Aktienfonds Rohstoffe Industriemetalle Welt



Wertentwicklung in EUR

	gesamt		p.a.	
	Fonds	Sektor	Fonds	Sektor
1 Woche	0,91%	n.v.		
1 Monat	1,26%	4,51%		
3 Monate	-9,11%	-5,90%		
6 Monate	-11,75%	-2,82%		
seit Jahresbeginn	-7,01%	0,98%		
1 Jahr	-24,12%	-17,18%	-24,12%	-17,18%
3 Jahre	44,07%	34,50%	12,94%	10,38%
5 Jahre	-26,35%	-26,15%	-5,93%	-5,88%

Risikokennzahlen

	1 Jahr		3 Jahre	
	Fonds	Sektor	Fonds	Sektor
Volatilität	33,48%	28,02%	24,96%	22,07%
Sharpe Ratio	-0,67	-0,66	0,44	0,37
Tracking Error	23,59%	17,96%	17,85%	15,05%
Korrelation	n.v.	n.v.	0,85	0,89
Beta	1,37	1,42	1,20	1,30

BGF World Mining Fund A2 EUR

Fondsdaten per 31.05.2012

Wertentwicklung in EUR	gesamt		p.a.	
	Fonds	Sektor	Fonds	Sektor
	seit Auflegung	121,94%	n.v.	

Risikokennzahlen	1 Jahr		3 Jahre	
	Fonds	Sektor	Fonds	Sektor
	Treynor Ratio	-16,24%	-14,28%	9,17%

Berechnungsbasis: Anteilwert vom 09.07.2012

Die 10 größten Engagements		
Rio Tinto		9,3%
BHP Billiton PLC		7,2%
Cia Vale do Rio doce...		5,9%
Freeport-McMoRan		5,5%
TECK RESOURCES LTD.		5,4%
Glencore Internation...		5,2%
Xstrata		4,1%
First Quantum Minerals		3,8%
Newcrest Mining		3,7%
Companhia (Cia) de M...		3,4%

Vermögensaufteilung		
Aktien		98,1%
Geldmarkt/Kasse		1,9%

Regionen-/Länderaufteilung**		
Europa		38,2%
Nordamerika		35,5%
Asien		11,5%
Afrika		8,4%
Lateinamerika		4,3%
Kasse		1,9%
China		0,2%

Branchenaufteilung		
Divers		51,7%
Gold		17,1%
Grundstoffe		16,3%
Stahl / Eisen		8,0%
Platin		3,2%
Kasse		1,9%
Bergbau		1,8%

** Die Angaben beziehen sich auf den Wertpapieranteil des Fonds.

Wertentwicklung wird errechnet von Nettoanteilswert zu Nettoanteilswert (BVI-Methode), bei Wiederanlage der Erträge, ohne Berücksichtigung des Ausgabeaufschlages, der das Anlageergebnis mindert. Frühere Wertentwicklungen sind kein verlässlicher Indikator für die künftige Wertentwicklung. Berechnungsbasis: Anteilwert vom 09.07.2012

Diese Informationen dienen Werbezwecken und stellen keine Anlage-, Steuer- oder Rechtsberatung dar. Die steuerliche Behandlung der Erträge aus Investmentfonds hängt von den persönlichen Verhältnissen des Kunden ab und kann künftig Änderungen unterworfen sein.

Datenquellen: Fondsdaten FWW GmbH (Hinweise unter <http://fww.de/disclaimer/>), Morningstar Rating, S&P Rating, FERl Fonds Rating (Hinweise unter <http://fww.biz/ffb/disclaimer-ratings/>)

Alle hier gemachten Angaben beruhen auf sorgfältig ausgewählten Quellen. Eine Gewähr für die Richtigkeit kann jedoch nicht übernommen werden. Die gesetzlich vorgeschriebenen Verkaufsunterlagen erhalten Sie bei Ihrem Berater oder der FFB.