

LINGOHR-SYSTEMATIC-LBB-INVEST

Fondsdaten per 31.01.2012

Basisdaten	
WKN / ISIN:	977479 / DE0009774794
Fondsgesellschaft	LBB-INVEST
Fondsmanager	Herr Michael Becker
Anlageregion	Welt
Fondskategorie	Aktienfonds
Asset-Schwerpunkt	All Cap
Fonds-Benchmark	MSCI World
Risikoklasse	1 2 3 4
Risiko-Ertrags-Profil (SRRI)	1 2 3 4 5 6 7
Fondsvolumen	1.421,82 Mio. EUR
Auflegungsdatum	01.10.1996
Ertragsverwendung	thesaurierend
Steuerstatus	transparent
Geschäftsjahr	1.1. - 31.12.
Kauf / Verkauf	Ja / Ja
Vermögenswirksame Leistungen	möglich

Ratings	
FWW FundStars®	☆☆
Morningstar Rating™	★★★★★
FERI Rating	D

Fondsporträt

Der Fonds nutzt eine strukturierte, systematische Anlagemethodik, eine Mischung von aktivem und passivem Management, bei der Kauf- und Verkaufsentscheidungen automatisiert sind. Nur wenn eine Aktie die Anlagebedingungen erfüllt wird sie gekauft. Persönliche, emotionale Werturteile fließen in den Entscheidungsprozess nicht ein. Im Kernportfolio wird in jedes Land der gleiche Betrag investiert, jedoch in jedem Land nach einem anderen, intensiv getesteten Auswahlmodell. Innerhalb eines Landes wird in jede Aktie der gleiche Betrag investiert.

Kosten und Gebühren

Ausgabeaufschlag (effektiv)	5,00% (4,76%)
Depotbankgebühr p.a.	0,10%
Managementgebühr p.a.	1,65%
Gesamtkostenquote (TER) 2011	1,93%

Abwicklungsmodalitäten

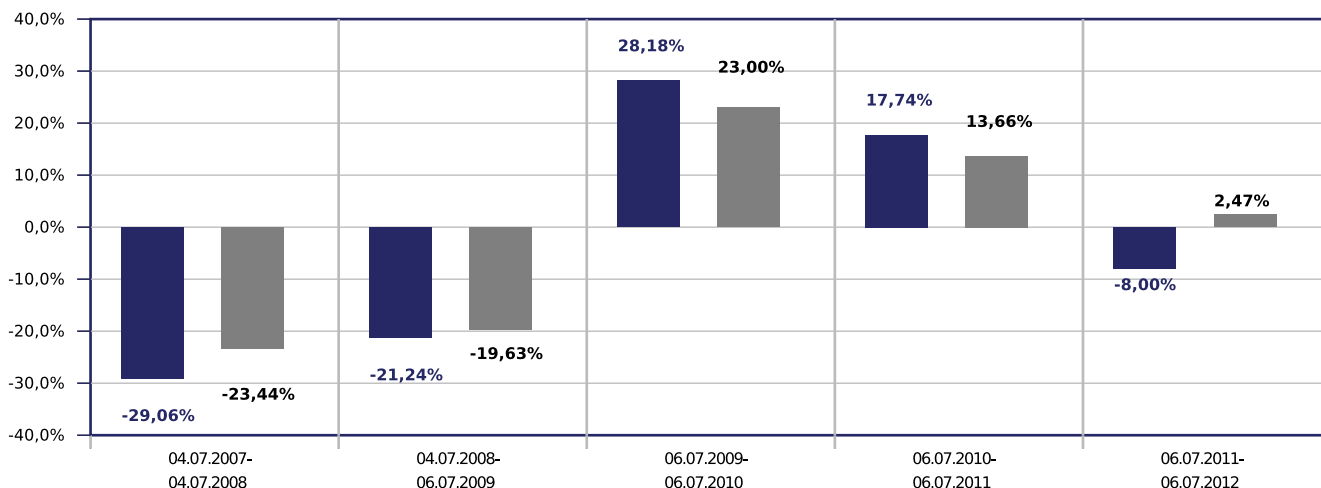
FFB-Online-Orderschlusszeit	10:45
Preisfeststellung	t+1

Preise

Preise vom	10.07.2012
Ausgabepreis	85,05 EUR
Rücknahmepreis	81,00 EUR

Wertentwicklung in EUR

- LINGOHR-SYSTEMATIC-LBB-INVEST
- Vergleichsindex: FWW® Sektordurchschnitt Aktienfonds All Cap Welt



Beispielrechnung für 1.000 EUR *

675,58 €	532,12 €	682,05 €	803,06 €	738,85 €
----------	----------	----------	----------	----------

* Berücksichtigung des Ausgabeaufschlages zum Zeitpunkt der Anschaffung (Nettomethode).

Die Wertentwicklung in der Balkengrafik wird errechnet nach BVI-Methode, bei Wiederanlage der Erträge, ohne Berücksichtigung des Ausgabeaufschlages, der das Anlageergebnis mindert. Die Beispielrechnung spiegelt den aktuell maximalen Ausgabeaufschlag des Fonds wieder. Wertentwicklungen in der Vergangenheit sind keine Indikation für zukünftige Erträge.



LINGOHR-SYSTEMATIC-LBB-INVEST

Fondsdaten per 31.01.2012

Allgemeines Beispiel: Bei einem Ausgabeaufschlag von 5% ergibt sich, dass das individuelle Anlageergebnis am ersten Tag durch die Zahlung eines Ausgabeaufschlages vermindert wird. Dadurch reduziert sich der zur Anlage zur Verfügung stehende Betrag um 4,80% (Berechnung: $100\% - [(100\%/105\%)*100]$). Dies bedeutet, dass bei einer Anlagesumme von 1.000 Euro letztlich Fondsanteile in Höhe von 952,40 Euro erworben werden.

Zusätzlich können die Wertentwicklung mindernde Depotkosten entstehen. Wird der Fonds in einer Fremdwährung geführt, können Wechselkurseffekte die Wertentwicklung negativ beeinflussen. Fondsbestände können sich von der Zusammensetzung des Index unterscheiden. Der genannte Index dient lediglich zu Vergleichszwecken.

Wertentwicklungsgrafik (01.10.1996 bis 06.07.2012, EUR)

- LINGOHR-SYSTEMATIC-LBB-INVEST
- Vergleichsindex: FWW® Sektordurchschnitt Aktienfonds All Cap Welt



Wertentwicklung in EUR

	gesamt		p.a.	
	Fonds	Sektor	Fonds	Sektor
1 Woche	3,86%	n.v.		
1 Monat	7,36%	4,51%		
3 Monate	-1,77%	-0,12%		
6 Monate	3,49%	5,74%		
seit Jahresbeginn	6,27%	8,29%		
1 Jahr	-8,00%	1,12%	-8,00%	1,12%
3 Jahre	38,85%	41,79%	11,56%	12,34%
5 Jahre	-22,53%	-17,21%	-4,98%	-3,71%

Risikokennzahlen

	1 Jahr		3 Jahre	
	Fonds	Sektor	Fonds	Sektor
Volatilität	20,13%	15,33%	15,46%	12,95%
Sharpe Ratio	-0,47	-0,09	0,61	0,63
Tracking Error	6,91%	9,63%	6,16%	9,10%
Korrelation	0,90	0,83	0,91	0,81
Beta	1,05	0,85	0,96	0,81

LINGOHR-SYSTEMATIC-LBB-INVEST

Fondsdaten per 31.01.2012

	Wertentwicklung in EUR			
	gesamt		p.a.	
	Fonds	Sektor	Fonds	Sektor
10 Jahre	55,79%	26,77%	4,53%	2,40%
seit Auflegung	224,58%	n.v.		n.v.

	Risikokennzahlen			
	1 Jahr		3 Jahre	
	Fonds	Sektor	Fonds	Sektor
Treynor Ratio	-8,91%	-8,15%	9,75%	11,43%

Berechnungsbasis: Anteilwert vom 06.07.2012

Vermögensaufteilung	
Aktien	98,2%
Geldmarkt/Kasse	1,8%

Regionen-/Länderaufteilung**	
Großbritannien	11,5%
Asien	8,8%
Deutschland	8,5%
Schweiz	8,4%
Benelux	8,4%
USA	8,3%
Japan	8,2%
Kanada	8,1%
Skandinavien	8,0%
Frankreich	7,5%

Branchenaufteilung	
Divers	50,0%
Industrie / Investit...	13,3%
Grundstoffe	9,2%
Energie	9,1%
Automobile / -zulief...	9,1%
Versicherungen	7,6%
Kasse	1,8%

** Die Angaben beziehen sich auf den Wertpapieranteil des Fonds.

Wertentwicklung wird errechnet von Nettoanteilswert zu Nettoanteilswert (BVI-Methode), bei Wiederanlage der Erträge, ohne Berücksichtigung des Ausgabeaufschlages, der das Anlageergebnis mindert. Frühere Wertentwicklungen sind kein verlässlicher Indikator für die künftige Wertentwicklung. Berechnungsbasis: Anteilwert vom 06.07.2012

Diese Informationen dienen Werbezwecken und stellen keine Anlage-, Steuer- oder Rechtsberatung dar. Die steuerliche Behandlung der Erträge aus Investmentfonds hängt von den persönlichen Verhältnissen des Kunden ab und kann künftig Änderungen unterworfen sein.

Datenquellen: Fondsdaten FWW GmbH (Hinweise unter <http://fww.de/disclaimer/>), Morningstar Rating, S&P Rating, FERI Fonds Rating (Hinweise unter <http://fww.biz/ffb/disclaimer-ratings/>)

Alle hier gemachten Angaben beruhen auf sorgfältig ausgewählten Quellen. Eine Gewähr für die Richtigkeit kann jedoch nicht übernommen werden. Die gesetzlich vorgeschriebenen Verkaufsunterlagen erhalten Sie bei Ihrem Berater oder der FFB.