

Templeton Growth (Euro) Fund Class A (acc)

Fondsdaten per 31.03.2012

Basisdaten								
WKN / ISIN:	941034 / LU0114760746							
Fondsgesellschaft	Franklin Templeton International Services S.A.							
Fondsmanager	Herr James Harper, Frau Lisa Myers, Herr Norman Boersma, Herr Matthew R. Nagle, Herr Tucker Scott							
Anlageregion	Welt							
Fondskategorie	Aktienfonds							
Asset-Schwerpunkt	All Cap							
Fonds-Benchmark	MSCI World Index							
Risikoklasse	<table border="1"><tr><td>1</td><td>2</td><td>3</td><td>4</td></tr></table>	1	2	3	4			
1	2	3	4					
Risiko-Ertrags-Profil (SRRI)	<table border="1"><tr><td>1</td><td>2</td><td>3</td><td>4</td><td>5</td><td>6</td><td>7</td></tr></table>	1	2	3	4	5	6	7
1	2	3	4	5	6	7		
Fondsvolumen	4.810,00 Mio. EUR (alle Tranchen)							
Auflegungsdatum	09.08.2000							
Ertragsverwendung	thesaurierend							
Steuerstatus	transparent							
Geschäftsjahr	1.7. - 30.6.							
Kauf / Verkauf	Ja / Ja							
Vermögenswirksame Leistungen	möglich							

Fondsprofil

Das Fondsmanagement investiert weltweit in Aktien und Schuldtitel von Unternehmen und der öffentlichen Hand, um langfristiges Kapitalwachstum zu erreichen.

Kosten und Gebühren

Ausgabeaufschlag (effektiv)	5,54% (5,25%)
Depotbankgebühr p.a.	0,00%
Managementgebühr p.a.	1,00%
Gesamtkostenquote (TER) 2011	1,83%
Administrationsgebühr	0,5% p.a.

Abwicklungsmodalitäten

FFB-Online-Orderschlusszeit	14:00
Preisfeststellung	t+0

Preise

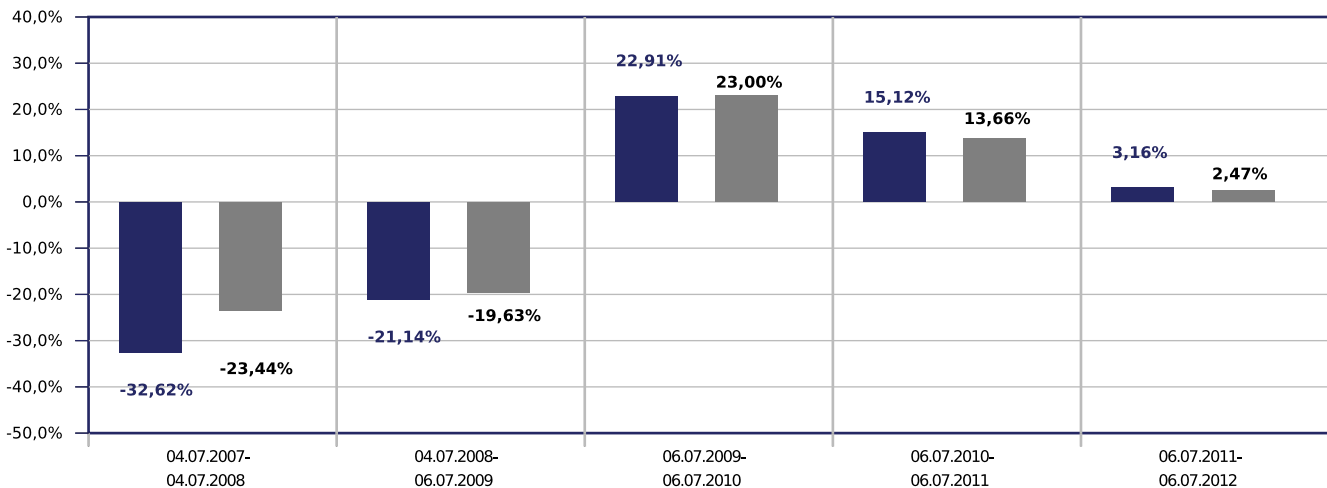
Preise vom	09.07.2012
Ausgabepreis	10,63 EUR
Rücknahmepreis	10,07 EUR

Ratings

FWW FundStars®	★★★
Morningstar Rating™	★★★★★
S&P Capital IQ Grading	Grading Removed
FERI Rating	D

Wertentwicklung in EUR

- Templeton Growth (Euro) Fund Class A (acc)
- Vergleichsindex: FWW® Sektordurchschnitt Aktienfonds All Cap Welt



Templeton Growth (Euro) Fund Class A (acc)

Fondsdaten per 31.03.2012

Beispielrechnung für 1.000 EUR *

638,44 €	503,50 €	618,85 €	712,44 €	734,93 €
----------	----------	----------	----------	----------

* Berücksichtigung des Ausgabeaufschlages zum Zeitpunkt der Anschaffung (Nettomethode).

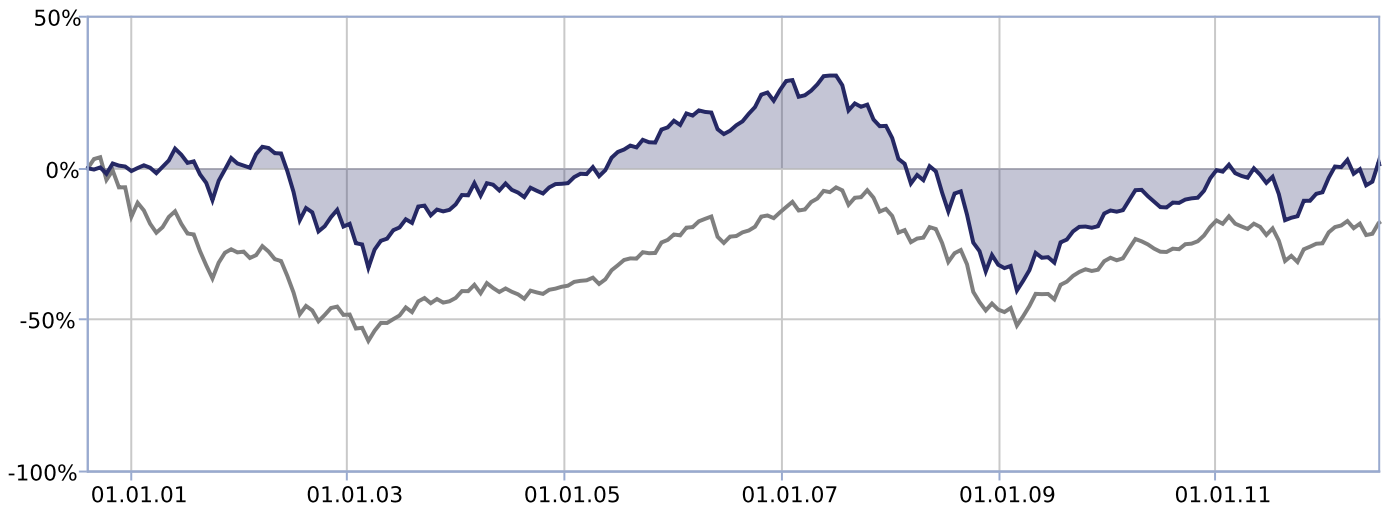
Die Wertentwicklung in der Balkengrafik wird errechnet nach BVI-Methode, bei Wiederanlage der Erträge, ohne Berücksichtigung des Ausgabeaufschlages, der das Anlageergebnis mindert. Die Beispielrechnung spiegelt den aktuell maximalen Ausgabeaufschlag des Fonds wieder. Wertentwicklungen in der Vergangenheit sind keine Indikation für zukünftige Erträge.

Allgemeines Beispiel: Bei einem Ausgabeaufschlag von 5% ergibt sich, dass das individuelle Anlageergebnis am ersten Tag durch die Zahlung eines Ausgabeaufschlages vermindert wird. Dadurch reduziert sich der zur Anlage zur Verfügung stehende Betrag um 4,80% (Berechnung: $100\% - [(100\%/105\%)*100]$). Dies bedeutet, dass bei einer Anlagesumme von 1.000 Euro letztlich Fondsanteile in Höhe von 952,40 Euro erworben werden.

Zusätzlich können die Wertentwicklung mindernde Depotkosten entstehen. Wird der Fonds in einer Fremdwährung geführt, können Wechselkurseffekte die Wertentwicklung negativ beeinflussen. Fondsbestände können sich von der Zusammensetzung des Index unterscheiden. Der genannte Index dient lediglich zu Vergleichszwecken.

Wertentwicklungsgrafik (09.08.2000 bis 06.07.2012, EUR)

- Templeton Growth (Euro) Fund Class A (acc)
- Vergleichsindex: FWW® Sektordurchschnitt Aktienfonds All Cap Welt



Wertentwicklung in EUR

	gesamt		p.a.	
	Fonds	Sektor	Fonds	Sektor
1 Woche	1,40%	n.v.		
1 Monat	6,18%	4,51%		
3 Monate	0,80%	-0,12%		
6 Monate	6,52%	5,74%		
seit Jahresbeginn	8,57%	8,29%		
1 Jahr	3,16%	1,12%	3,16%	1,12%
3 Jahre	45,97%	41,79%	13,44%	12,34%
5 Jahre	-22,55%	-17,21%	-4,98%	-3,71%

Risikokennzahlen

	1 Jahr		3 Jahre	
	Fonds	Sektor	Fonds	Sektor
Volatilität	16,42%	15,33%	12,96%	12,95%
Sharpe Ratio	0,22	-0,09	0,89	0,63
Tracking Error	3,37%	9,63%	5,60%	9,10%
Korrelation	0,94	0,83	0,91	0,81
Beta	0,90	0,85	0,81	0,81

Templeton Growth (Euro) Fund Class A (acc)

Fondsdaten per 31.03.2012

	Wertentwicklung in EUR			
	gesamt		p.a.	
	Fonds	Sektor	Fonds	Sektor
10 Jahre	6,63%	26,77%	0,64%	2,40%
seit Auflegung	1,30%	n.v.		n.v.

	Risikokennzahlen			
	1 Jahr		3 Jahre	
	Fonds	Sektor	Fonds	Sektor
Treynor Ratio	3,94%	-8,15%	14,26%	11,43%

Berechnungsbasis: Anteilwert vom 06.07.2012

Die 10 größten Engagements		
Pfizer		2,8%
Microsoft Corp.		2,8%
Amgen		2,6%
Samsung Electronics		2,4%
Sanofi		2,1%
Vodafone Group PLC		2,1%
GlaxoSmithkline PLC		2,0%
Comcast Corp.		2,0%
News Corp.		2,0%
Royal Dutch Shell		1,8%

Vermögensaufteilung		
Aktien		98,6%
Geldmarkt/Kasse		1,4%

Regionen-/Länderaufteilung**		
USA		39,1%
Großbritannien		13,4%
Welt		11,7%
Frankreich		10,0%
Schweiz		5,8%
Deutschland		5,6%
Niederlande		4,3%
Japan		3,9%
Südkorea		3,2%
Italien		3,0%

Branchenaufteilung		
Divers		27,1%
Pharmazeutik		14,4%
Energie		11,3%
Finanzdienstleistungen		8,1%
Medien / Photographie		7,9%
Telekommunikationsdi...		7,6%
Hardware		6,3%
Banken		6,3%
Versicherungen		5,7%
Industrie / Investit...		5,6%

** Die Angaben beziehen sich auf den Wertpapieranteil des Fonds.

Wertentwicklung wird errechnet von Nettoanteilswert zu Nettoanteilswert (BVI-Methode), bei Wiederanlage der Erträge, ohne Berücksichtigung des Ausgabeaufschlages, der das Anlageergebnis mindert. Frühere Wertentwicklungen sind kein verlässlicher Indikator für die künftige Wertentwicklung. Berechnungsbasis: Anteilwert vom 06.07.2012

Diese Informationen dienen Werbezwecken und stellen keine Anlage-, Steuer- oder Rechtsberatung dar. Die steuerliche Behandlung der Erträge aus Investmentfonds hängt von den persönlichen Verhältnissen des Kunden ab und kann künftig Änderungen unterworfen sein.

Datenquellen: Fondsdaten FWW GmbH (Hinweise unter <http://fww.de/disclaimer/>), Morningstar Rating, S&P Rating, FERI Fonds Rating (Hinweise unter <http://fww.biz/ffb/disclaimer-ratings/>)

Alle hier gemachten Angaben beruhen auf sorgfältig ausgewählten Quellen. Eine Gewähr für die Richtigkeit kann jedoch nicht übernommen werden. Die gesetzlich vorgeschriebenen Verkaufsunterlagen erhalten Sie bei Ihrem Berater oder der FFB.