

Henderson Horizon Pan European Property Equities A2

Fondsdaten per 31.05.2012

Basisdaten	
WKN / ISIN:	989232 / LU0088927925
Fondsgesellschaft	Henderson Fund Management (Luxembourg) S.A.
Fondsmanager	Herr Patrick Sumner, Herr Guy Barnard
Anlageregion	Europa
Fondskategorie	Aktienfonds
Asset-Schwerpunkt	Immobilien
Fonds-Benchmark	FTSE EPRA/NAREIT Developed Europe Capped Index Net TR
Risikoklasse	<input type="checkbox"/> 1 <input type="checkbox"/> 2 <input checked="" type="checkbox"/> 3 <input type="checkbox"/> 4
Risiko-Ertrags-Profil (SRRI)	<input type="checkbox"/> 1 <input type="checkbox"/> 2 <input type="checkbox"/> 3 <input type="checkbox"/> 4 <input type="checkbox"/> 5 <input type="checkbox"/> 6 <input checked="" type="checkbox"/> 7
Fondsvolumen	153,47 Mio. EUR (alle Tranchen)
Auflegungsdatum	01.07.1998
Ertragsverwendung	thesaurierend
Steuerstatus	transparent
Geschäftsjahr	1.7. - 30.6.
Kauf / Verkauf	Ja / Ja
Vermögenswirksame Leistungen	nicht möglich

Fondsporträt

Das Anlageziel des Fonds besteht darin, einen langfristigen Kapitalzuwachs durch die Anlage in die notierten Dividendenpapiere von Gesellschaften zu erzielen, die an einem regulierten Markt notiert sind oder gehandelt werden und die einen wesentlichen Teil ihres Ertrags aus dem Eigentum, der Verwaltung und/oder der Entwicklung von Immobilien in Europa erzielen.

Kosten und Gebühren	
Ausgabeaufschlag (effektiv)	5,26% (5,00%)
Depotbankgebühr p.a.	0,05%
Managementgebühr p.a.	0,75%
Performancegebühr	siehe unten
Rücknahmegebühr	siehe unten
Gesamtkostenquote (TER) 2010	1,94%
Servicegebühr	0,5% p.a.

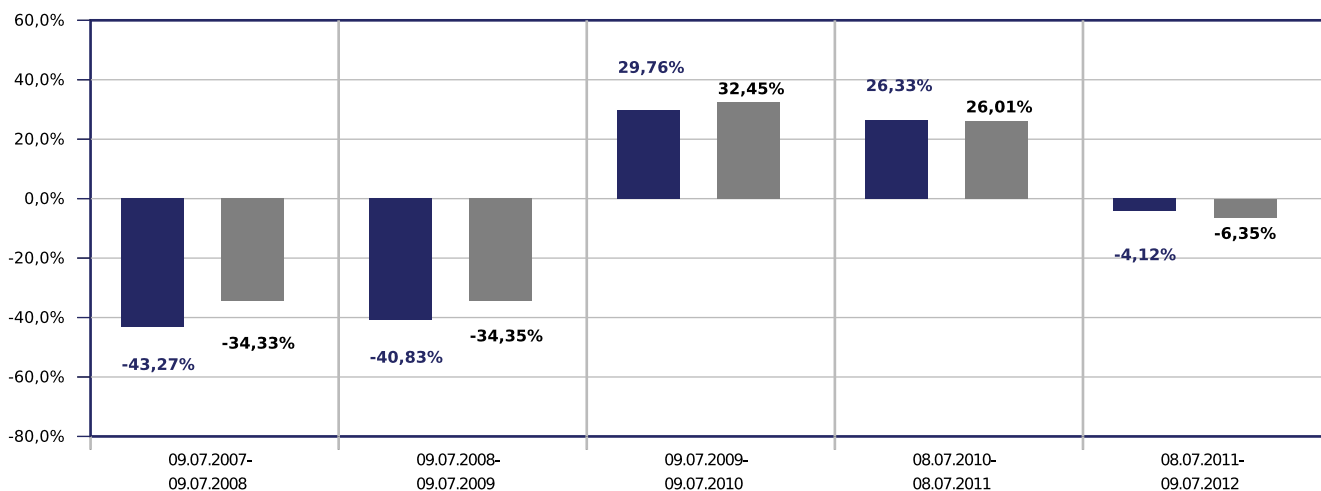
Abwicklungsmodalitäten	
FFB-Online-Orderschlusszeit	10:45
Preisfeststellung	t+0

Preise	
Preise vom	09.07.2012
Ausgabepreis	n.v.
Nettoinventarwert (NAV)	20,47 EUR

Ratings	
FWW FundStars®	☆☆☆
Morningstar Rating™	★★★★★

Wertentwicklung in EUR

- Henderson Horizon Pan European Property Equities A2
- Vergleichsindex: FWW® Sektordurchschnitt Aktienfonds Immobilien Europa



Beispielrechnung für 1.000 EUR *

538,94 €	318,87 €	413,78 €	522,73 €	501,18 €
----------	----------	----------	----------	----------

Henderson Horizon Pan European Property Equities A2

Fondsdaten per 31.05.2012

* Berücksichtigung des Ausgabeaufschlages zum Zeitpunkt der Anschaffung (Nettomethode).

Die Wertentwicklung in der Balkengrafik wird errechnet nach BVI-Methode, bei Wiederanlage der Erträge, ohne Berücksichtigung des Ausgabeaufschlages, der das Anlageergebnis mindert. Die Beispielrechnung spiegelt den aktuell maximalen Ausgabeaufschlag des Fonds wieder. Wertentwicklungen in der Vergangenheit sind keine Indikation für zukünftige Erträge.

Allgemeines Beispiel: Bei einem Ausgabeaufschlag von 5% ergibt sich, dass das individuelle Anlageergebnis am ersten Tag durch die Zahlung eines Ausgabeaufschlages vermindert wird. Dadurch reduziert sich der zur Anlage zur Verfügung stehende Betrag um 4,80% (Berechnung: $100\% - [(100\%/105\%)*100]$). Dies bedeutet, dass bei einer Anlagesumme von 1.000 Euro letztlich Fondsanteile in Höhe von 952,40 Euro erworben werden.

Zusätzlich können die Wertentwicklung mindernde Depotkosten entstehen. Wird der Fonds in einer Fremdwährung geführt, können Wechselkurseffekte die Wertentwicklung negativ beeinflussen. Fondsbestände können sich von der Zusammensetzung des Index unterscheiden. Der genannte Index dient lediglich zu Vergleichszwecken.

Wertentwicklungsgrafik (01.07.1998 bis 09.07.2012, EUR)

- Henderson Horizon Pan European Property Equities A2
- Vergleichsindex: FWW® Sektordurchschnitt Aktienfonds Immobilien Europa



Wertentwicklung in EUR

	gesamt		p.a.	
	Fonds	Sektor	Fonds	Sektor
1 Woche	1,84%	n.v.		
1 Monat	5,24%	4,98%		
3 Monate	6,34%	5,15%		
6 Monate	17,04%	16,33%		
seit Jahresbeginn	16,77%	13,97%		
1 Jahr	-4,12%	-7,42%	-4,12%	-7,42%
3 Jahre	56,62%	50,61%	16,13%	14,63%
5 Jahre	-47,43%	-36,28%	-12,07%	-8,62%

Risikokennzahlen

	1 Jahr		3 Jahre	
	Fonds	Sektor	Fonds	Sektor
Volatilität	18,58%	17,22%	17,27%	17,82%
Sharpe Ratio	-0,27	-0,48	0,77	0,73
Tracking Error	11,94%	11,79%	10,38%	11,72%
Korrelation	n.v.	n.v.	n.v.	0,93
Beta	0,81	0,75	0,94	0,92

Henderson Horizon Pan European Property Equities A2

Fondsdaten per 31.05.2012

	Wertentwicklung in EUR			
	gesamt		p.a.	
	Fonds	Sektor	Fonds	Sektor
10 Jahre	57,46%	54,29%	4,64%	4,43%
seit Auflegung	104,70%	n.v.		n.v.

	Risikokennzahlen			
	1 Jahr		3 Jahre	
	Fonds	Sektor	Fonds	Sektor
Treynor Ratio	-6,11%	-26,43%	14,14%	14,23%

Berechnungsbasis: Anteilwert vom 09.07.2012

Die 10 größten Engagements		
Unibail Rodamco		9,6%
Land Securities		9,2%
Hammerson PLC		7,8%
Derwent London PLC		6,0%
Great Portland Estates		5,6%
ICADE		4,7%
GSW Immobilien		4,7%
British Land Co.		4,7%
Wihlborgs Fastigheter		4,5%
Corio Inc.		4,2%

Vermögensaufteilung		
Aktien		99,8%
Geldmarkt/Kasse		0,2%

Regionen-/Länderaufteilung**		
Großbritannien		46,9%
Frankreich		15,0%
Schweden		12,6%
Deutschland		8,2%
Niederlande		8,1%
Finnland		3,2%
Schweiz		2,3%
Bermuda		2,0%
Norwegen		1,6%
Europa		0,1%

Branchenaufteilung		
Divers		100,0%

Performancegebühr
10,00% des die Wertentwicklung der Benchmark (FTSE World Europe Index) übersteigenden Wertzuwachses des Nettofondsvermögens

Rücknahmegebühr
Die Gebühr wird nur erhoben, wenn die Rückgabe der Anteile innerhalb von 90 Tagen nach Zeichnung erfolgt.

** Die Angaben beziehen sich auf den Wertpapieranteil des Fonds.

Wertentwicklung wird errechnet von Nettoanteilswert zu Nettoanteilswert (BVI-Methode), bei Wiederanlage der Erträge, ohne Berücksichtigung des Ausgabeaufschlages, der das Anlageergebnis mindert. Frühere Wertentwicklungen sind kein verlässlicher Indikator für die künftige Wertentwicklung. Berechnungsbasis: Anteilwert vom 09.07.2012

Henderson Horizon Pan European Property Equities A2

Fondsdaten per 31.05.2012

Diese Informationen dienen Werbezwecken und stellen keine Anlage-, Steuer- oder Rechtsberatung dar. Die steuerliche Behandlung der Erträge aus Investmentfonds hängt von den persönlichen Verhältnissen des Kunden ab und kann künftig Änderungen unterworfen sein.

Datenquellen: Fondsdaten FWW GmbH (Hinweise unter <http://fww.de/disclaimer/>), Morningstar Rating, S&P Rating, FERI Fonds Rating (Hinweise unter <http://fww.biz/ffb/disclaimer-ratings/>)

Alle hier gemachten Angaben beruhen auf sorgfältig ausgewählten Quellen. Eine Gewähr für die Richtigkeit kann jedoch nicht übernommen werden. Die gesetzlich vorgeschriebenen Verkaufsunterlagen erhalten Sie bei Ihrem Berater oder der FFB.