

Baring Hong Kong China Fund (EUR)

Fondsdaten per 30.04.2012

Basisdaten	
WKN / ISIN:	933583 / IE0004866889
Fondsgesellschaft	Baring International Fund Managers (Ireland) Limited
Fondsmanager	Frau Agnes Deng
Anlageregion	China
Fondskategorie	Aktienfonds
Asset-Schwerpunkt	All Cap
Fonds-Benchmark	MSCI China Total Return in USD terms
Risikoklasse	<input type="checkbox"/> 1 <input type="checkbox"/> 2 <input type="checkbox"/> 3 <input checked="" type="checkbox"/> 4
Risiko-Ertrags-Profil (SRRI)	<input type="checkbox"/> 1 <input type="checkbox"/> 2 <input type="checkbox"/> 3 <input type="checkbox"/> 4 <input type="checkbox"/> 5 <input type="checkbox"/> 6 <input checked="" type="checkbox"/> 7
Fondsvolumen	2.628,30 Mio. EUR (alle Tranchen)
Auflegungsdatum	03.12.1982
Ertragsverwendung	ausschüttend
Steuerstatus	transparent
Geschäftsjahr	1.5. - 30.4.
Kauf / Verkauf	Ja / Ja
Vermögenswirksame Leistungen	möglich

Fondsporträt

Das Anlageziel des Fonds ist die langfristige Substanzwerterhöhung. Dafür werden notierte oder gehandelte Aktien von Unternehmen mit Sitz in Hong Kong oder von Unternehmen erworben, die an einer Hongkonger Börse oder einem Freiverkehrsmarkt notiert oder gehandelt werden, oder von Unternehmen, die einen Großteil ihrer Vermögenswerte oder andere Beteiligungen in Hongkong haben.

Kosten und Gebühren

Ausgabeaufschlag (effektiv)	5,00% (4,76%)
Depotbankgebühr p.a.	0,10%
Managementgebühr p.a.	1,25%
Gesamtkostenquote (TER) 2011	1,70%

Abwicklungsmodalitäten

FFB-Online-Orderschlusszeit	10:45
Preisfeststellung	t+0

Preise

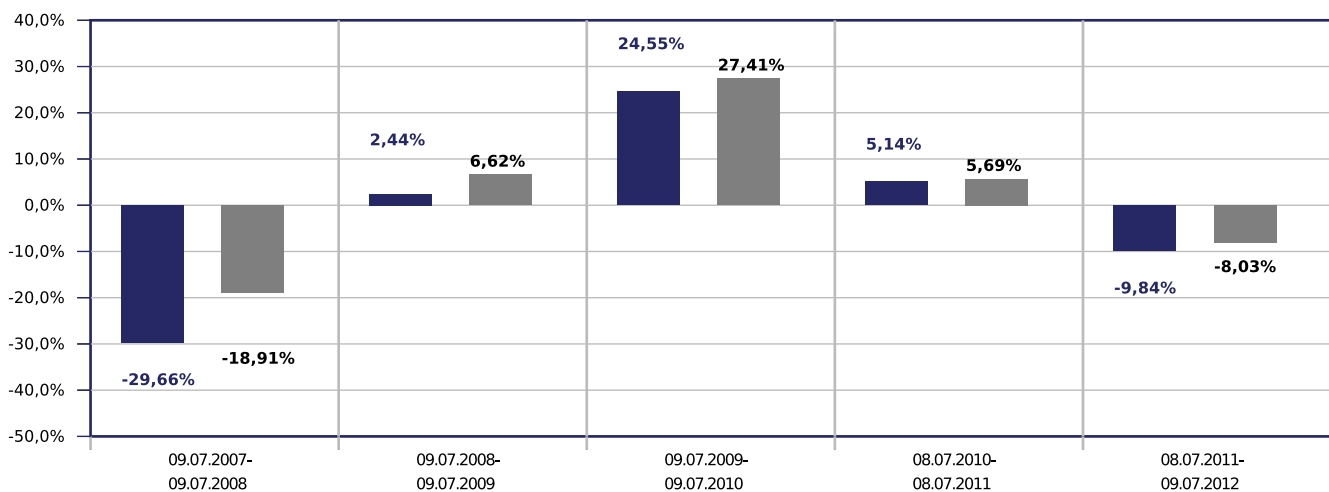
Preise vom	09.07.2012
Ausgabepreis	630,22 EUR
Rücknahmepreis	600,21 EUR

Ratings

FWW FundStars®	☆☆
Morningstar Rating™	★★★★★
S&P Capital IQ Grading	Silver

Wertentwicklung in EUR

- Baring Hong Kong China Fund (EUR)
- Vergleichsindex: FWW® Sektordurchschnitt Aktienfonds All Cap China



Beispielrechnung für 1.000 EUR *

669,93 €	686,25 €	854,71 €	898,66 €	810,27 €
----------	----------	----------	----------	----------

* Berücksichtigung des Ausgabeaufschlages zum Zeitpunkt der Anschaffung (Nettomethode).

Baring Hong Kong China Fund (EUR)

Fondsdaten per 30.04.2012

Die Wertentwicklung in der Balkengrafik wird errechnet nach BVI-Methode, bei Wiederanlage der Erträge, ohne Berücksichtigung des Ausgabeaufschlags, der das Anlageergebnis mindert. Die Beispielrechnung spiegelt den aktuell maximalen Ausgabeaufschlag des Fonds wieder. Wertentwicklungen in der Vergangenheit sind keine Indikation für zukünftige Erträge.

Allgemeines Beispiel: Bei einem Ausgabeaufschlag von 5% ergibt sich, dass das individuelle Anlageergebnis am ersten Tag durch die Zahlung eines Ausgabeaufschlages vermindert wird. Dadurch reduziert sich der zur Anlage zur Verfügung stehende Betrag um 4,80% (Berechnung: $100\% - [(100\%/105\%)*100]$). Dies bedeutet, dass bei einer Anlagesumme von 1.000 Euro letztlich Fondsanteile in Höhe von 952,40 Euro erworben werden.

Zusätzlich können die Wertentwicklung mindernde Depotkosten entstehen. Wird der Fonds in einer Fremdwährung geführt, können Wechselkurseffekte die Wertentwicklung negativ beeinflussen. Fondsbestände können sich von der Zusammensetzung des Index unterscheiden. Der genannte Index dient lediglich zu Vergleichszwecken.

Wertentwicklungsgrafik (17.05.1999 bis 09.07.2012, EUR)

- Baring Hong Kong China Fund (EUR)
- Vergleichsindex: FWW® Sektordurchschnitt Aktienfonds All Cap China



Wertentwicklung in EUR

	gesamt		p.a.	
	Fonds	Sektor	Fonds	Sektor
1 Woche	2,51%	n.v.		
1 Monat	2,60%	4,04%		
3 Monate	-1,92%	-0,64%		
6 Monate	2,93%	5,52%		
seit Jahresbeginn	6,02%	7,67%		
1 Jahr	-9,84%	-7,62%	-9,84%	-7,62%
3 Jahre	16,06%	19,33%	5,09%	6,07%
5 Jahre	-16,37%	-5,57%	-3,51%	-1,14%

Risikokennzahlen

	1 Jahr		3 Jahre	
	Fonds	Sektor	Fonds	Sektor
Volatilität	22,10%	24,56%	18,06%	19,62%
Sharpe Ratio	-0,35	-0,51	0,24	0,17
Tracking Error	15,79%	11,30%	14,12%	10,73%
Korrelation	n.v.	n.v.	0,75	0,86
Beta	0,63	0,90	0,64	0,90

Baring Hong Kong China Fund (EUR)

Fondsdaten per 30.04.2012

	Wertentwicklung in EUR			
	gesamt		p.a.	
	Fonds	Sektor	Fonds	Sektor
10 Jahre	233,00%	137,93%	12,78%	9,05%

	Risikokennzahlen			
	1 Jahr		3 Jahre	
	Fonds	Sektor	Fonds	Sektor
Treynor Ratio	-12,40%	-17,66%	6,74%	3,91%

Berechnungsbasis: Anteilwert vom 09.07.2012

Die 10 größten Engagements		
CNOOC Ltd.		5,3%
Tencent Holdings Ltd.		5,2%
China Mobile Ltd.		5,0%
Petrochina		4,3%
Baidu Inc.		4,3%
Industrial & Commerc...		4,2%
China Unicom Ltd.		2,3%
Ping An Insurance Gr...		2,2%
China Life Insurance...		2,2%
China Construction		2,2%

Vermögensaufteilung		
Aktien		96,8%
Geldmarkt/Kasse		3,2%

Regionen-/Länderaufteilung**		
China		91,8%
Hongkong		4,1%
Kasse		3,2%
Singapur		0,9%

Branchenaufteilung		
Finanzen		30,4%
Technologie		13,6%
Energie		12,5%
Grundstoffe		10,4%
Telekommunikationsdi...		8,4%
Industrie / Investit...		7,6%
Konsumgüter zyklisch		7,1%
Divers		6,8%
Kasse		3,2%

Steuerdaten					
Ausschüttungsdatum	Gesamtausschüttung	Fondspreis ex. Ausschüttung	Kapitalsteuerpflichtiger Anteil	Dividendenanteil	
01.05.2012	0,00 EUR	613,35 EUR	n.v.	n.v.	
01.05.2009	2,07 EUR	462,52 EUR	n.v.	n.v.	
01.05.2008	0,00 EUR	611,51 EUR	n.v.	n.v.	

** Die Angaben beziehen sich auf den Wertpapieranteil des Fonds.

Wertentwicklung wird errechnet von Nettoanteilswert zu Nettoanteilswert (BVI-Methode), bei Wiederanlage der Erträge, ohne Berücksichtigung des Ausgabeaufschlages, der das Anlageergebnis mindert. Frühere Wertentwicklungen sind kein verlässlicher Indikator für die künftige Wertentwicklung. Berechnungsbasis: Anteilwert vom 09.07.2012

Diese Informationen dienen Werbezwecken und stellen keine Anlage-, Steuer- oder Rechtsberatung dar. Die steuerliche Behandlung der Erträge aus Investmentfonds hängt von den persönlichen Verhältnissen des Kunden ab und kann künftig Änderungen unterworfen sein.

Datenquellen: Fondsdaten FWW GmbH (Hinweise unter <http://fww.de/disclaimer/>), Morningstar Rating, S&P Rating, FERI Fonds Rating (Hinweise unter <http://fww.biz/ffb/disclaimer-ratings/>)

Alle hier gemachten Angaben beruhen auf sorgfältig ausgewählten Quellen. Eine Gewähr für die Richtigkeit kann jedoch nicht übernommen werden. Die gesetzlich vorgeschriebenen Verkaufsunterlagen erhalten Sie bei Ihrem Berater oder der FFB.