

# ETF-DACHFONDS P

Fondsdaten per 29.02.2012

Basisdaten	
WKN / ISIN:	556167 / DE0005561674
Fondsgesellschaft	Veritas Investment GmbH
Fondsmanager	Herr Markus Kaiser, Herr Christian Riemann
Anlageregion	Welt
Fondskategorie	Dachfonds
Asset-Schwerpunkt	flexibel
Fonds-Benchmark	50% MSCI World, 50% JPM Global
Risikoklasse	<input type="checkbox"/> 1 <input type="checkbox"/> 2 <input checked="" type="checkbox"/> 3 <input type="checkbox"/> 4
Risiko-Ertrags-Profil (SRRI)	<input type="checkbox"/> 1 <input type="checkbox"/> 2 <input type="checkbox"/> 3 <input checked="" type="checkbox"/> 4 <input type="checkbox"/> 5 <input type="checkbox"/> 6 <input type="checkbox"/> 7
Fondsvolumen	354,46 Mio. EUR
Auflegungsdatum	01.04.2007
Ertragsverwendung	thesaurierend
Steuerstatus	transparent
Geschäftsjahr	1.1. - 31.12.
Kauf / Verkauf	Ja / Ja
Vermögenswirksame Leistungen	nicht möglich

## Fondsporträt

Der Fonds ist ein aktiv gemanagtes Vermögensverwaltungskonzept, bei dem überwiegend in börsengehandelte Indexfonds, sogenannte Exchange Traded Funds (ETFs) investiert wird. Die Aktien- und Rentenfondsquote wird dabei flexibel zwischen 0 % und 100% gesteuert. Ferner darf die Gesellschaft zu Absicherungszwecken, der effizienten Portfoliosteuerung und der Erzielung von Zusatzerträgen Geschäfte mit Derivaten tätigen, wobei das Marktrisikopotential maximal 200% betragen darf.

## Kosten und Gebühren

Ausgabeaufschlag (effektiv)	0,00% (0,00%)
Depotbankgebühr p.a.	0,05%
Managementgebühr p.a.	1,50%
Performancegebühr	siehe unten

## Abwicklungsmodalitäten

FFB-Online-Orderschlusszeit	16:00
Preisfeststellung	t+2

## Preise

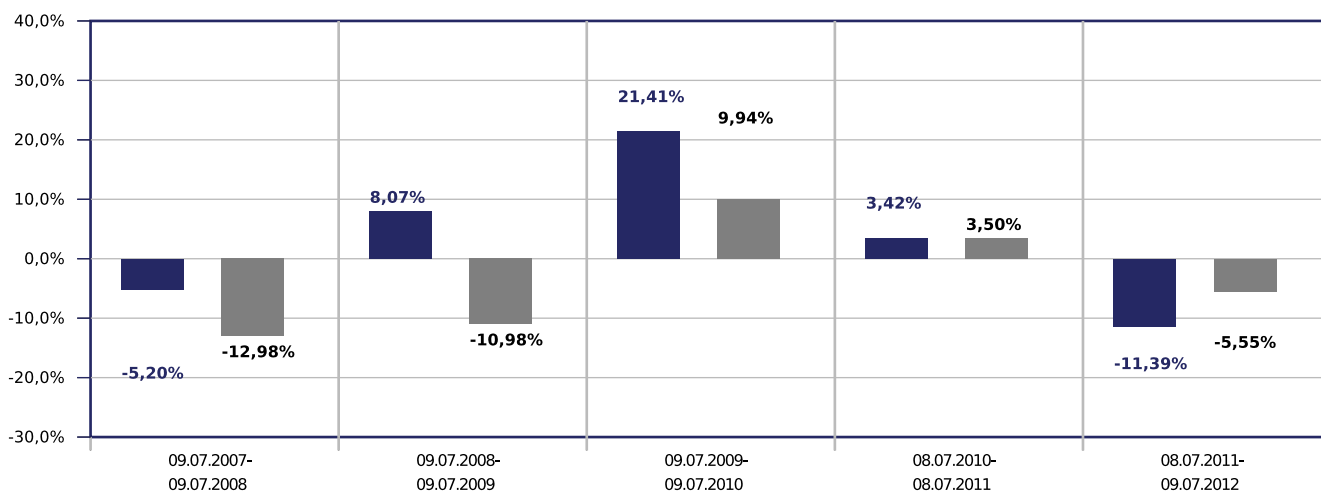
Preise vom	09.07.2012
Ausgabepreis	12,06 EUR
Rücknahmepreis	12,06 EUR

## Ratings

FWW FundStars®	★★★★
Morningstar Rating™	★★★★★
FERI Rating	A

## Wertentwicklung in EUR

- ETF-DACHFONDS P
- Vergleichsindex: FWW® Sektordurchschnitt Dachfonds flexibel Welt



### Beispielrechnung für 1.000 EUR \*

947,97 €	1.024,48 €	1.243,80 €	1.286,33 €	1.139,84 €
----------	------------	------------	------------	------------

\* Berücksichtigung des Ausgabeaufschlages zum Zeitpunkt der Anschaffung (Nettomethode).

# ETF-DACHFONDS P

Fondsdaten per 29.02.2012

Die Wertentwicklung in der Balkengrafik wird errechnet nach BVI-Methode, bei Wiederanlage der Erträge, ohne Berücksichtigung des Ausgabeaufschlags, der das Anlageergebnis mindert. Die Beispielrechnung spiegelt den aktuell maximalen Ausgabeaufschlag des Fonds wieder. Wertentwicklungen in der Vergangenheit sind keine Indikation für zukünftige Erträge.

Allgemeines Beispiel: Bei einem Ausgabeaufschlag von 5% ergibt sich, dass das individuelle Anlageergebnis am ersten Tag durch die Zahlung eines Ausgabeaufschlages vermindert wird. Dadurch reduziert sich der zur Anlage zur Verfügung stehende Betrag um 4,80% (Berechnung:  $100\% - [(100\%/105\%)*100]$ ). Dies bedeutet, dass bei einer Anlagesumme von 1.000 Euro letztlich Fondsanteile in Höhe von 952,40 Euro erworben werden.

Zusätzlich können die Wertentwicklung mindernde Depotkosten entstehen. Wird der Fonds in einer Fremdwährung geführt, können Wechselkurseffekte die Wertentwicklung negativ beeinflussen. Fondsbestände können sich von der Zusammensetzung des Index unterscheiden. Der genannte Index dient lediglich zu Vergleichszwecken.

## Wertentwicklungsgrafik (01.04.2007 bis 09.07.2012, EUR)

■ ETF-DACHFONDS P

■ Vergleichsindex: FWW® Sektordurchschnitt Dachfonds flexibel Welt



### Wertentwicklung in EUR

	gesamt		p.a.	
	Fonds	Sektor	Fonds	Sektor
1 Woche	2,03%	n.v.		
1 Monat	2,38%	2,03%		
3 Monate	-2,27%	-1,51%		
6 Monate	-2,58%	1,42%		
seit Jahresbeginn	-1,31%	2,77%		
1 Jahr	-11,39%	-5,42%	-11,39%	-5,42%
3 Jahre	11,77%	7,30%	3,78%	2,38%
5 Jahre	14,51%	-17,46%	2,75%	-3,76%

### Risikokennzahlen

	1 Jahr		3 Jahre	
	Fonds	Sektor	Fonds	Sektor
Volatilität	10,82%	10,29%	10,03%	8,80%
Sharpe Ratio	-1,11	-0,64	0,16	0,10
Tracking Error	12,21%	11,08%	8,16%	8,45%
Korrelation	0,63	0,69	0,63	0,65
Beta	0,92	0,96	0,98	0,87

# ETF-DACHFONDS P

Fondsdaten per 29.02.2012

	Wertentwicklung in EUR			
	gesamt		p.a.	
	Fonds	Sektor	Fonds	Sektor
seit Auflegung	21,03%	n.v.	n.v.	n.v.

	Risikokennzahlen			
	1 Jahr		3 Jahre	
	Fonds	Sektor	Fonds	Sektor
Treynor Ratio	-13,12%	-6,41%	1,60%	-17,65%

Berechnungsbasis: Anteilwert vom 09.07.2012

Die 10 größten Engagements	
db x-trackers MSCI E...	9,0%
db x-trackers MSCI W...	7,2%
iShares MSCI North A...	7,1%
db x-trackers MSCI J...	6,8%
iShares S&P 500	6,4%
iShares MSCI World	6,3%
iShares MSCI Emergin...	6,1%
db x-trackers MSCI E...	4,5%
db x-trackers MSCI E...	4,5%
LYXOR ETF NASDAQ-100	4,5%

Vermögensaufteilung	
Aktienfonds	90,7%
Commodities	4,4%
Rentenfonds	2,7%
Geldmarkt/Kasse	2,3%

Regionen-/Länderaufteilung**	
Emerging Markets	26,7%
Nordamerika	26,6%
Welt	21,7%
Europa	15,1%
Asien	6,8%
Kasse	2,3%
USA	0,8%

Branchenaufteilung	
Divers	97,7%
Kasse	2,3%

Performancegebühr
15,00% der 5% p.a. überschreitenden Wertentwicklung (Hurdle Rate)

\*\* Die Angaben beziehen sich auf den Wertpapieranteil des Fonds.

Wertentwicklung wird errechnet von Nettoanteilswert zu Nettoanteilswert (BVI-Methode), bei Wiederanlage der Erträge, ohne Berücksichtigung des Ausgabeaufschlages, der das Anlageergebnis mindert. Frühere Wertentwicklungen sind kein verlässlicher Indikator für die künftige Wertentwicklung.

Berechnungsbasis: Anteilwert vom 09.07.2012

Diese Informationen dienen Werbezwecken und stellen keine Anlage-, Steuer- oder Rechtsberatung dar. Die steuerliche Behandlung der Erträge aus Investmentfonds hängt von den persönlichen Verhältnissen des Kunden ab und kann künftig Änderungen unterworfen sein.

Datenquellen: Fondsdaten FWW GmbH (Hinweise unter <http://fww.de/disclaimer/>), Morningstar Rating, S&P Rating, FERI Fonds Rating (Hinweise unter <http://fww.biz/ffb/disclaimer-ratings/>)

Alle hier gemachten Angaben beruhen auf sorgfältig ausgewählten Quellen. Eine Gewähr für die Richtigkeit kann jedoch nicht übernommen werden. Die gesetzlich vorgeschriebenen Verkaufsunterlagen erhalten Sie bei Ihrem Berater oder der FFB.