

DWS Top Dividende

Fondsdaten per 31.05.2012

Basisdaten	
WKN / ISIN:	984811 / DE0009848119
Fondsgesellschaft	DWS Investment GmbH
Fondsmanager	Herr Dr. Thomas Schüssler
Anlageregion	Welt
Fondskategorie	Aktienfonds
Asset-Schwerpunkt	All Cap
Fonds-Benchmark	n.v.
Risikoklasse	<input type="checkbox"/> 1 <input type="checkbox"/> 2 <input checked="" type="checkbox"/> 3 <input type="checkbox"/> 4
Risiko-Ertrags-Profil (SRRI)	<input type="checkbox"/> 1 <input type="checkbox"/> 2 <input type="checkbox"/> 3 <input type="checkbox"/> 4 <input type="checkbox"/> 5 <input checked="" type="checkbox"/> 6 <input type="checkbox"/> 7
Fondsvolumen	7.276,53 Mio. EUR
Auflegungsdatum	28.04.2003
Ertragsverwendung	ausschüttend
Steuerstatus	transparent
Geschäftsjahr	1.10. - 30.9.
Kauf / Verkauf	Ja / Ja
Vermögenswirksame Leistungen	möglich

Fondsporträt

Der Fonds bietet eine Aktienanlage mit Chance auf laufenden Ertrag. Das Management investiert weltweit in Aktien, vorrangig hochkapitalisierte Werte, die eine höhere Dividendenrendite als der Marktdurchschnitt erwarten lassen. Seit Auflegung liegt die Dividendenrendite des Fondsportfolios bei durchschnittlich 4,0 bis 4,5 Prozent. Das bleibt auch in Zukunft Orientierungsgröße.

Kosten und Gebühren

Ausgabeaufschlag (effektiv)	5,00% (4,76%)
All-in-Fee	1,45%
Gesamtkostenquote (TER) 2011	1,45%

Abwicklungsmodalitäten

FFB-Online-Orderschlusszeit	12:00
Preisfeststellung	t+0

Preise

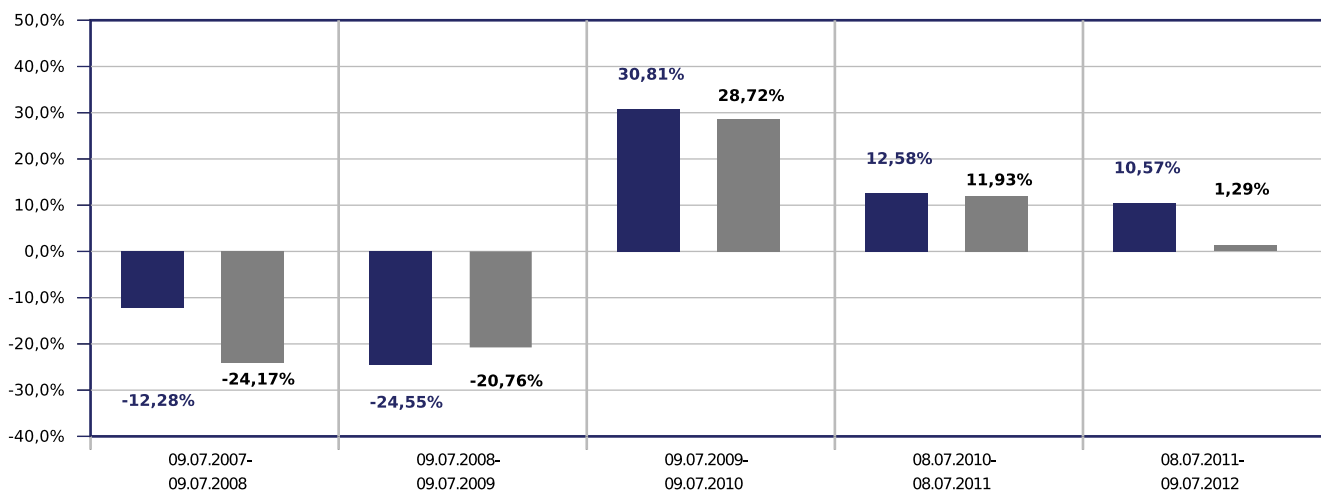
Preise vom	09.07.2012
Ausgabepreis	91,38 EUR
Rücknahmepreis	87,02 EUR

Ratings

FWW FundStars®	★★★★★
Morningstar Rating™	★★★★★
FERI Rating	A

Wertentwicklung in EUR

- DWS Top Dividende
- Vergleichsindex: FWW® Sektordurchschnitt Aktienfonds All Cap Welt



Beispielrechnung für 1.000 EUR *

835,46 €	630,35 €	824,57 €	928,29 €	1.026,43 €
----------	----------	----------	----------	------------

* Berücksichtigung des Ausgabeaufschlages zum Zeitpunkt der Anschaffung (Nettomethode).

Die Wertentwicklung in der Balkengrafik wird errechnet nach BVI-Methode, bei Wiederanlage der Erträge, ohne Berücksichtigung des Ausgabeaufschlages, der das Anlageergebnis mindert. Die Beispielrechnung spiegelt den aktuell maximalen Ausgabeaufschlag des Fonds wieder. Wertentwicklungen in der Vergangenheit sind keine Indikation für zukünftige Erträge.

DWS Top Dividende

Fondsdaten per 31.05.2012

Allgemeines Beispiel: Bei einem Ausgabeaufschlag von 5% ergibt sich, dass das individuelle Anlageergebnis am ersten Tag durch die Zahlung eines Ausgabeaufschlages vermindert wird. Dadurch reduziert sich der zur Anlage zur Verfügung stehende Betrag um 4,80% (Berechnung: $100\% - [(100\%/105\%)*100]$). Dies bedeutet, dass bei einer Anlagesumme von 1.000 Euro letztlich Fondsanteile in Höhe von 952,40 Euro erworben werden.

Zusätzlich können die Wertentwicklung mindernde Depotkosten entstehen. Wird der Fonds in einer Fremdwährung geführt, können Wechselkurseffekte die Wertentwicklung negativ beeinflussen. Fondsbestände können sich von der Zusammensetzung des Index unterscheiden. Der genannte Index dient lediglich zu Vergleichszwecken.

Wertentwicklungsgrafik (28.04.2003 bis 09.07.2012, EUR)

- DWS Top Dividende
- Vergleichsindex: FWW® Sektordurchschnitt Aktienfonds All Cap Welt



Wertentwicklung in EUR

	gesamt		p.a.	
	Fonds	Sektor	Fonds	Sektor
1 Woche	1,83%	n.v.		
1 Monat	5,05%	4,51%		
3 Monate	4,65%	-0,12%		
6 Monate	6,24%	5,74%		
seit Jahresbeginn	7,19%	8,29%		
1 Jahr	10,57%	1,12%	10,57%	1,12%
3 Jahre	62,12%	41,79%	17,48%	12,34%
5 Jahre	7,30%	-17,21%	1,42%	-3,71%

Risikokennzahlen

	1 Jahr		3 Jahre	
	Fonds	Sektor	Fonds	Sektor
Volatilität	9,90%	15,33%	8,72%	12,95%
Sharpe Ratio	0,93	-0,09	1,57	0,63
Tracking Error	12,73%	9,63%	9,87%	9,10%
Korrelation	0,70	0,83	0,75	0,81
Beta	0,40	0,85	0,45	0,81

DWS Top Dividende

Fondsdaten per 31.05.2012

Wertentwicklung in EUR				
	gesamt		p.a.	
	Fonds	Sektor	Fonds	Sektor
seit Auflegung	138,34%	n.v.		n.v.

Risikokennzahlen				
	1 Jahr		3 Jahre	
	Fonds	Sektor	Fonds	Sektor
Treynor Ratio	23,03%	-8,15%	30,29%	11,43%

Berechnungsbasis: Anteilwert vom 09.07.2012

Die 10 größten Engagements		
Philip Morris		2,4%
Taiwan Semiconduct. ...		2,0%
Novartis		2,0%
Sanofi		1,9%
Nestle S.A. NA		1,9%
KT&G Corp.		1,9%
Unilever		1,8%
Pfizer		1,8%
McDonalds Corp.		1,8%
British American Tob...		1,8%

Vermögensaufteilung		
Aktien		91,7%
Geldmarkt/Kasse		8,3%

Regionen-/Länderaufteilung**		
USA		33,0%
Kanada		10,8%
Großbritannien		10,1%
Kasse		8,3%
Deutschland		7,2%
Welt		6,0%
Schweiz		5,7%
Niederlande		4,8%
Frankreich		3,9%
Taiwan		3,0%

Branchenaufteilung		
Konsumgüter nicht-zy...		17,1%
Energie		13,2%
Gesundheit / Healthcare		12,3%
Grundstoffe		9,9%
Finanzen		8,5%
Kasse		8,3%
Telekommunikationsdi...		8,1%
Versorger		7,5%
Technologie		5,7%
Konsumgüter zyklisch		5,4%

Steuerdaten				
Ausschüttungsdatum	Gesamtausschüttung	Fondspreis ex. Ausschüttung	Kapitalsteuerpflichtiger Anteil	Dividendenanteil
25.11.2011	2,75 EUR	73,61 EUR	n.v.	n.v.
26.11.2010	2,65 EUR	77,11 EUR	n.v.	n.v.
27.11.2009	2,65 EUR	67,06 EUR	n.v.	n.v.
21.11.2008	2,65 EUR	54,79 EUR	n.v.	n.v.
16.11.2007	2,90 EUR	89,34 EUR	0,12 EUR	0,29 EUR

** Die Angaben beziehen sich auf den Wertpapieranteil des Fonds.

Wertentwicklung wird errechnet von Nettoanteilswert zu Nettoanteilswert (BVI-Methode), bei Wiederanlage der Erträge, ohne Berücksichtigung des Ausgabeaufschlages, der das Anlageergebnis mindert. Frühere Wertentwicklungen sind kein verlässlicher Indikator für die künftige Wertentwicklung. Berechnungsbasis: Anteilwert vom 09.07.2012

DWS Top Dividende

Fondsdaten per 31.05.2012

Diese Informationen dienen Werbezwecken und stellen keine Anlage-, Steuer- oder Rechtsberatung dar. Die steuerliche Behandlung der Erträge aus Investmentfonds hängt von den persönlichen Verhältnissen des Kunden ab und kann künftig Änderungen unterworfen sein.

Datenquellen: Fondsdaten FWW GmbH (Hinweise unter <http://fww.de/disclaimer/>), Morningstar Rating, S&P Rating, FERI Fonds Rating (Hinweise unter <http://fww.biz/ffb/disclaimer-ratings/>)

Alle hier gemachten Angaben beruhen auf sorgfältig ausgewählten Quellen. Eine Gewähr für die Richtigkeit kann jedoch nicht übernommen werden. Die gesetzlich vorgeschriebenen Verkaufsunterlagen erhalten Sie bei Ihrem Berater oder der FFB.