

# M&G Global Dividend Fund A EUR

Fondsdaten per 31.05.2012

Basisdaten	
WKN / ISIN:	A0Q349 / GB00B39R2S49
Fondsgesellschaft	M&G Investment Funds
Fondsmanager	Herr Stuart Rhodes
Anlageregion	Welt
Fondskategorie	Aktienfonds
Asset-Schwerpunkt	All Cap
Fonds-Benchmark	n.v.
Risikoklasse	<input type="checkbox"/> 1 <input type="checkbox"/> 2 <input checked="" type="checkbox"/> 3 <input type="checkbox"/> 4
Risiko-Ertrags-Profil (SRR)	<input type="checkbox"/> 1 <input type="checkbox"/> 2 <input type="checkbox"/> 3 <input type="checkbox"/> 4 <input type="checkbox"/> 5 <input checked="" type="checkbox"/> 6 <input type="checkbox"/> 7
Fondsvolumen	3.534,29 Mio. EUR (alle Tranchen)
Auflegungsdatum	18.07.2008
Ertragsverwendung	thesaurierend
Steuerstatus	transparent
Geschäftsjahr	1.4. - 31.3.
Kauf / Verkauf	Ja / Ja
Vermögenswirksame Leistungen	nicht möglich

## Fondsporträt

Der Fonds strebt danach, über dem Marktdurchschnitt liegende Dividendenrenditen zu liefern und investiert hierzu vorwiegend in internationale Aktien. Dabei spielen Sektor und Größe keine Rolle. Es soll ein Gesamtertrag (die Summe aus Ertrag und Wachstum des Kapitals) erzielt werden, wobei eine höhere Dividendenrendite als beim FTSE World Index und langfristig steigende Erträge erwirtschaftet werden sollen.

## Kosten und Gebühren

Ausgabeaufschlag (effektiv)	4,17% (4,00%)
Depotbankgebühr p.a.	0,01%
Managementgebühr p.a.	1,75%
Gesamtkostenquote (TER) 2012	1,95%

## Abwicklungsmodalitäten

FFB-Online-Orderschlusszeit	08:00
Preisfeststellung	t+0

## Preise

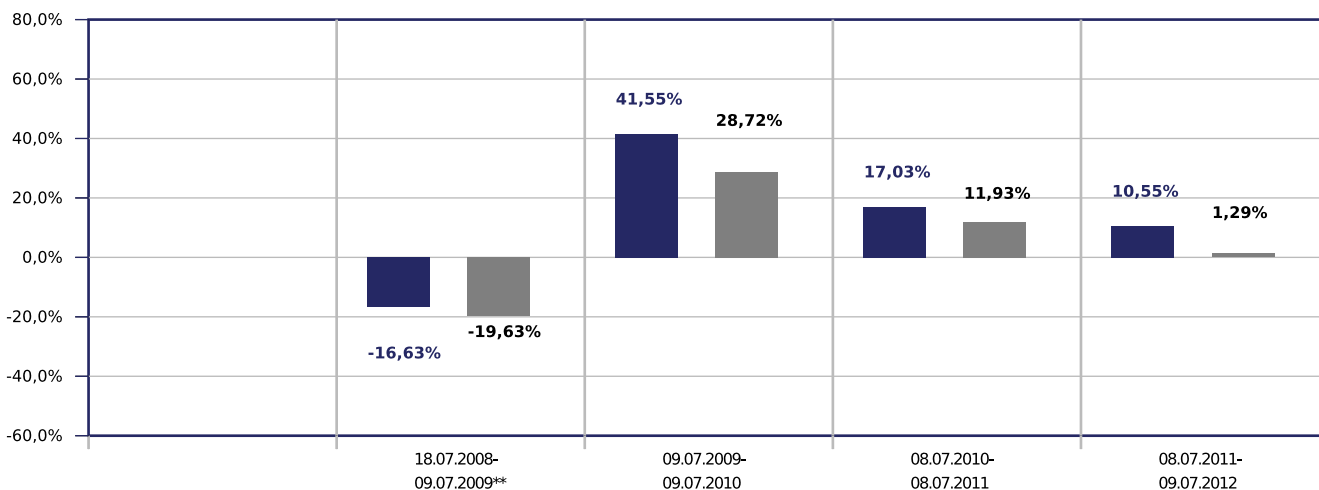
Preise vom	09.07.2012
Ausgabepreis	n.v.
Rücknahmepreis	15,17 EUR

## Ratings

FWW FundStars®	★★★★★
Morningstar Rating™	★★★★★

## Wertentwicklung in EUR

- M&G Global Dividend Fund A EUR
- Vergleichsindex: FWW® Sektordurchschnitt Aktienfonds All Cap Welt



### Beispielrechnung für 1.000 EUR \*

	800,33 €	1.132,87 €	1.325,82 €	1.465,66 €
--	----------	------------	------------	------------

\* Berücksichtigung des Ausgabeaufschlages zum Zeitpunkt der Anschaffung (Nettomethode).

Die Wertentwicklung in der Balkengrafik wird errechnet nach BVI-Methode, bei Wiederanlage der Erträge, ohne Berücksichtigung des Ausgabeaufschlages, der das Anlageergebnis mindert. Die Beispielrechnung spiegelt den aktuell maximalen Ausgabeaufschlag des Fonds wieder. Wertentwicklungen in der Vergangenheit sind keine Indikation für zukünftige Erträge.

# M&G Global Dividend Fund A EUR

Fondsdaten per 31.05.2012

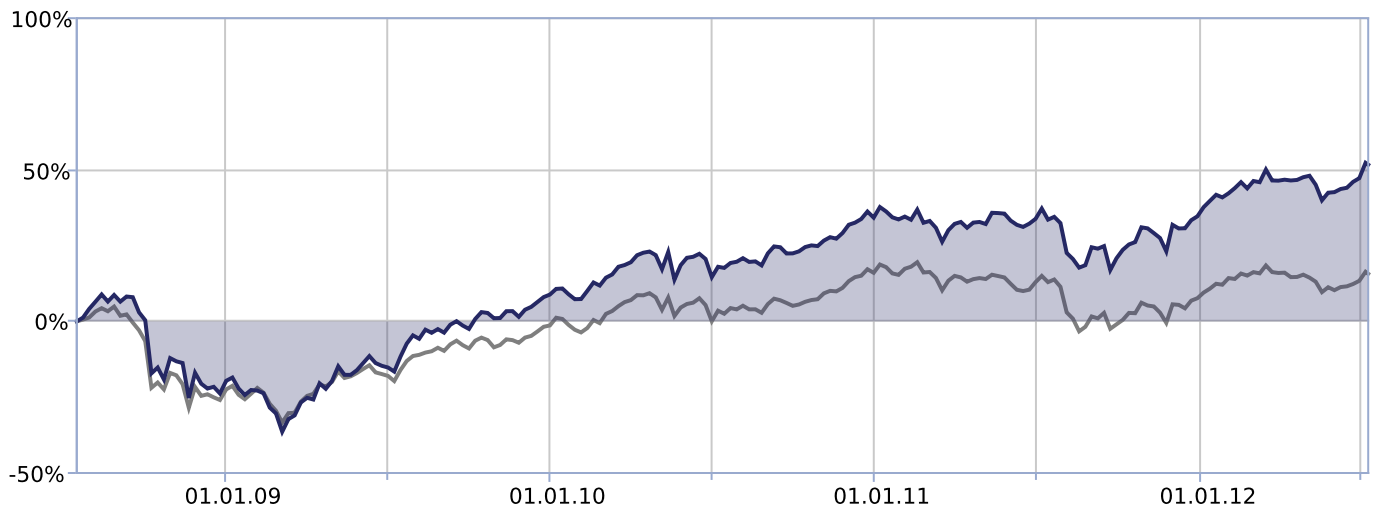
Allgemeines Beispiel: Bei einem Ausgabeaufschlag von 5% ergibt sich, dass das individuelle Anlageergebnis am ersten Tag durch die Zahlung eines Ausgabeaufschlages vermindert wird. Dadurch reduziert sich der zur Anlage zur Verfügung stehende Betrag um 4,80% (Berechnung:  $100\% - [(100\%/105\%)*100]$ ). Dies bedeutet, dass bei einer Anlagesumme von 1.000 Euro letztlich Fondsanteile in Höhe von 952,40 Euro erworben werden.

Zusätzlich können die Wertentwicklung mindernde Depotkosten entstehen. Wird der Fonds in einer Fremdwährung geführt, können Wechselkurseffekte die Wertentwicklung negativ beeinflussen. Fondsbestände können sich von der Zusammensetzung des Index unterscheiden. Der genannte Index dient lediglich zu Vergleichszwecken.

\*\* kein vollständiger 12-Monats-Zeitraum, Berechnung startet ab Auflegungsdatum des Fonds bzw. ab Datenverfügbarkeit

## Wertentwicklungsgrafik (18.07.2008 bis 09.07.2012, EUR)

- M&G Global Dividend Fund A EUR
- Vergleichsindex: FWW® Sektordurchschnitt Aktienfonds All Cap Welt



### Wertentwicklung in EUR

	gesamt		p.a.	
	Fonds	Sektor	Fonds	Sektor
1 Woche	1,95%	n.v.		
1 Monat	5,58%	4,51%		
3 Monate	3,37%	-0,12%		
6 Monate	10,72%	5,74%		
seit Jahresbeginn	12,64%	8,29%		
1 Jahr	10,55%	1,12%	10,55%	1,12%
3 Jahre	81,94%	41,79%	22,08%	12,34%

### Risikokennzahlen

	1 Jahr		3 Jahre	
	Fonds	Sektor	Fonds	Sektor
Volatilität	14,70%	15,33%	12,15%	12,95%
Sharpe Ratio	0,71	-0,09	1,48	0,63
Tracking Error	7,21%	9,63%	7,91%	9,10%
Korrelation	0,88	0,83	0,83	0,81
Beta	0,75	0,85	0,69	0,81

# M&G Global Dividend Fund A EUR

Fondsdaten per 31.05.2012

Wertentwicklung in EUR	gesamt		p.a.	
	Fonds	Sektor	Fonds	Sektor
	seit Auflegung	51,68%	n.v.	

Risikokennzahlen	1 Jahr		3 Jahre	
	Fonds	Sektor	Fonds	Sektor
	Treynor Ratio	13,79%	-8,15%	25,90%

Berechnungsbasis: Anteilwert vom 09.07.2012

Die 10 größten Engagements		
Chubb Corp.		3,7%
Wal-Mart Stores		3,3%
Novartis		3,2%
Intel		3,1%
Prudential Corp.		2,9%
Methanex Corp.		2,9%
Prosafe ASA		2,8%
Nestle AG		2,8%
Koninklijke DSM		2,8%
Compass Group Plc		2,8%

Vermögensaufteilung		
Aktien		99,0%
Geldmarkt/Kasse		1,0%

Regionen-/Länderaufteilung**		
USA		37,1%
Welt		17,9%
Großbritannien		13,9%
Schweiz		7,7%
Kanada		4,9%
Australien		4,8%
Hongkong		4,6%
Niederlande		4,4%
Frankreich		3,7%
Kasse		1,0%

Branchenaufteilung		
Finanzdienstleistungen		25,2%
Konsumgüter nicht-zy...		17,3%
Grundstoffe		12,1%
Divers		9,8%
Technologie		9,6%
Energie		8,0%
Konsumgüter zyklisch		7,4%
Industrie / Investit...		7,2%
Versorger		2,4%
Kasse		1,0%

\*\* Die Angaben beziehen sich auf den Wertpapieranteil des Fonds.

Wertentwicklung wird errechnet von Nettoanteilwert zu Nettoanteilwert (BVI-Methode), bei Wiederanlage der Erträge, ohne Berücksichtigung des Ausgabeaufschlages, der das Anlageergebnis mindert. Frühere Wertentwicklungen sind kein verlässlicher Indikator für die künftige Wertentwicklung. Berechnungsbasis: Anteilwert vom 09.07.2012

Diese Informationen dienen Werbezwecken und stellen keine Anlage-, Steuer- oder Rechtsberatung dar. Die steuerliche Behandlung der Erträge aus Investmentfonds hängt von den persönlichen Verhältnissen des Kunden ab und kann künftig Änderungen unterworfen sein.

Datenquellen: Fondsdaten FWW GmbH (Hinweise unter <http://fww.de/disclaimer/>), Morningstar Rating, S&P Rating, FERI Fonds Rating (Hinweise unter <http://fww.biz/ffb/disclaimer-ratings/>)

Alle hier gemachten Angaben beruhen auf sorgfältig ausgewählten Quellen. Eine Gewähr für die Richtigkeit kann jedoch nicht übernommen werden. Die gesetzlich vorgeschriebenen Verkaufsunterlagen erhalten Sie bei Ihrem Berater oder der FFB.