

First State Latin America Fund A Acc EUR

Fondsdaten per 30.11.2011

Basisdaten	
WKN / ISIN:	A0RGNV / GB00B64TSG63
Fondsgesellschaft	First State Investments ICVC
Fondsmanager	Herr Jonathan Asante, Herr Millar Mathieson
Anlageregion	Lateinamerika
Fondskategorie	Aktienfonds
Asset-Schwerpunkt	All Cap
Fonds-Benchmark	100% MSCI EM Latin Americ
Risikoklasse	1 2 3 4
Risiko-Ertrags-Profil (SRRRI)	1 2 3 4 5 6 7
Fondsvolumen	168,00 Mio. EUR (alle Tranchen)
Auflegungsdatum	07.04.2009
Ertragsverwendung	thesaurierend
Steuerstatus	transparent
Geschäftsjahr	1.8. - 31.7.
Kauf / Verkauf	Ja / Ja
Vermögenswirksame Leistungen	nicht möglich
Hinweistext	Achtung! Dieser Fonds unterliegt einer Mindestanlage von 1.500 Euro. Achtung Softclosing! Die Auswirkungen erläutert Ihnen gerne Ihr Berater.

Fondsporträt

Anlageziel ist langfristiger Kapitalzuwachs. Der Fonds tätigt hauptsächlich Anlagen in ein diversifiziertes Portfolio von Aktien und aktienähnlichen Instrumenten von Unternehmen, die in Lateinamerika ansässig sind oder dort bedeutende Betriebsbereiche haben und die an den Regulierten Märkten weltweit notiert sind oder gehandelt werden.

Kosten und Gebühren

Ausgabeaufschlag (effektiv)	4,00% (3,84%)
Depotbankgebühr p.a.	0,05%
Managementgebühr p.a.	1,75%
Gesamtkostenquote (TER) 2010	2,05%

Abwicklungsmodalitäten

FFB-Online-Orderschlusszeit	10:45
Preisfeststellung	t+0

Preise

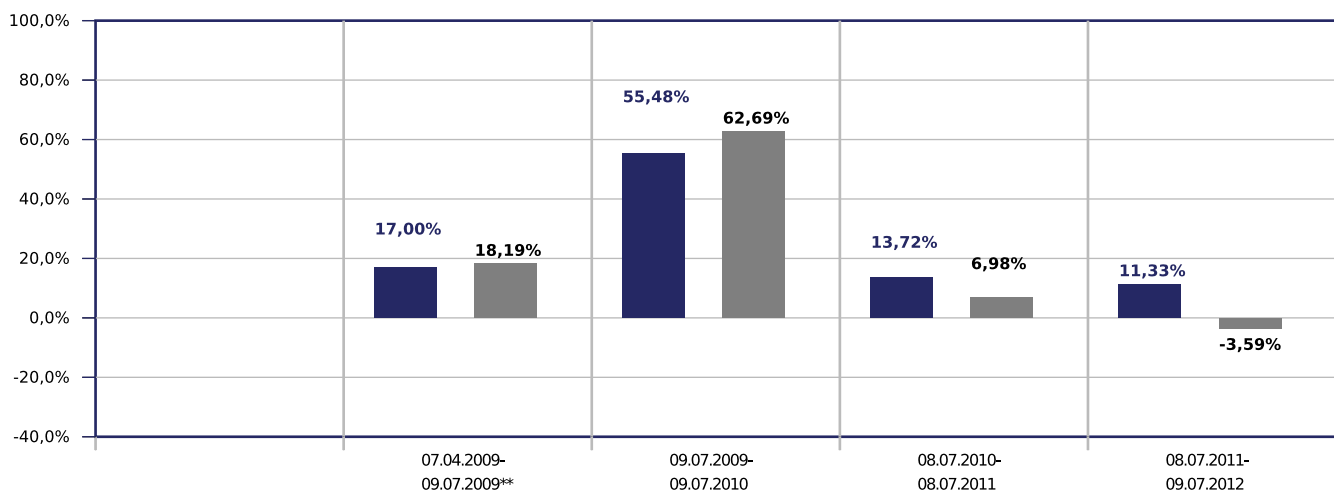
Preise vom	10.07.2012
Ausgabepreis	n.v.
Nettoinventarwert (NAV)	2,30 EUR

Ratings

FWW FundStars®	★★★★★
Morningstar Rating™	★★★★★

Wertentwicklung in EUR

- First State Latin America Fund A Acc EUR
- Vergleichsindex: FWW® Sektordurchschnitt Aktienfonds All Cap Lateinamerika



First State Latin America Fund A Acc EUR

Fondsdaten per 30.11.2011

Beispielrechnung für 1.000 EUR *

	1.125,00 €	1.749,13 €	1.989,16 €	2.214,61 €
--	------------	------------	------------	------------

* Berücksichtigung des Ausgabeaufschlages zum Zeitpunkt der Anschaffung (Nettomethode).

Die Wertentwicklung in der Balkengrafik wird errechnet nach BVI-Methode, bei Wiederanlage der Erträge, ohne Berücksichtigung des Ausgabeaufschlages, der das Anlageergebnis mindert. Die Beispielrechnung spiegelt den aktuell maximalen Ausgabeaufschlag des Fonds wieder. Wertentwicklungen in der Vergangenheit sind keine Indikation für zukünftige Erträge.

Allgemeines Beispiel: Bei einem Ausgabeaufschlag von 5% ergibt sich, dass das individuelle Anlageergebnis am ersten Tag durch die Zahlung eines Ausgabeaufschlages vermindert wird. Dadurch reduziert sich der zur Anlage zur Verfügung stehende Betrag um 4,80% (Berechnung: $100\% - [(100\%/105\%)*100]$). Dies bedeutet, dass bei einer Anlagesumme von 1.000 Euro letztlich Fondsanteile in Höhe von 952,40 Euro erworben werden.

Zusätzlich können die Wertentwicklung mindernde Depotkosten entstehen. Wird der Fonds in einer Fremdwährung geführt, können Wechselkurseffekte die Wertentwicklung negativ beeinflussen. Fondsbestände können sich von der Zusammensetzung des Index unterscheiden. Der genannte Index dient lediglich zu Vergleichszwecken.

** kein vollständiger 12-Monats-Zeitraum, Berechnung startet ab Auflegungsdatum des Fonds bzw. ab Datenverfügbarkeit

Wertentwicklungsgrafik (07.04.2009 bis 09.07.2012, EUR)

- First State Latin America Fund A Acc EUR
- Vergleichsindex: FWW® Sektordurchschnitt Aktienfonds All Cap Lateinamerika



Wertentwicklung in EUR

	gesamt		p.a.	
	Fonds	Sektor	Fonds	Sektor
1 Woche	3,39%	n.v.		
1 Monat	5,63%	5,65%		
3 Monate	1,51%	-5,40%		
6 Monate	10,45%	3,33%		
seit Jahresbeginn	13,84%	6,60%		
1 Jahr	11,33%	-4,39%	11,33%	-4,39%
3 Jahre	96,04%	53,85%	25,16%	15,44%

Risikokennzahlen

	1 Jahr		3 Jahre	
	Fonds	Sektor	Fonds	Sektor
Volatilität	15,36%	23,75%	12,88%	18,94%
Sharpe Ratio	0,56	-0,41	1,60	0,53
Tracking Error	9,61%	19,53%	12,96%	16,41%
Korrelation	0,81	0,78	0,56	0,71
Beta	0,72	1,39	0,50	1,16

First State Latin America Fund A Acc EUR

Fondsdaten per 30.11.2011

	Wertentwicklung in EUR			
	gesamt		p.a.	
	Fonds	Sektor	Fonds	Sektor
seit Auflegung	129,37%	n.v.	n.v.	n.v.

	Risikokennzahlen			
	1 Jahr		3 Jahre	
	Fonds	Sektor	Fonds	Sektor
Treynor Ratio	11,87%	-9,22%	41,49%	11,06%

Berechnungsbasis: Anteilwert vom 09.07.2012

Die 10 größten Engagements		
Cia Cervecerias Unid...		8,4%
Tractebel Energia S.A.		8,3%
Embotella Andina		7,5%
Inversiones Aguas Me...		6,9%
WEG		5,5%
Kimberley Clark de M...		4,2%
Fleury S.A.		4,2%
Bladex		3,9%
Grupo Televisa		3,6%
Grupo Herdez		3,6%

Vermögensaufteilung		
Aktien		91,6%
Geldmarkt/Kasse		8,4%

Regionen-/Länderaufteilung**		
Brasilien		36,9%
Chile		29,8%
Mexiko		18,0%
Kasse		8,4%
Panama		5,0%
Cayman Islands		1,8%
Costa Rica		0,1%

Branchenaufteilung		
Konsumgüter nicht-zy...		27,7%
Versorger		21,0%
Konsumgüter zyklisch		11,0%
Finanzen		9,0%
Kasse		8,4%
Industrie / Investit...		7,4%
Gesundheit / Healthcare		6,5%
Telekommunikationsdi...		5,1%
Grundstoffe		3,9%

** Die Angaben beziehen sich auf den Wertpapieranteil des Fonds.

Wertentwicklung wird errechnet von Nettoanteilswert zu Nettoanteilswert (BVI-Methode), bei Wiederanlage der Erträge, ohne Berücksichtigung des Ausgabeaufschlages, der das Anlageergebnis mindert. Frühere Wertentwicklungen sind kein verlässlicher Indikator für die künftige Wertentwicklung.

Berechnungsbasis: Anteilwert vom 09.07.2012

Diese Informationen dienen Werbezwecken und stellen keine Anlage-, Steuer- oder Rechtsberatung dar. Die steuerliche Behandlung der Erträge aus Investmentfonds hängt von den persönlichen Verhältnissen des Kunden ab und kann künftig Änderungen unterworfen sein.

Datenquellen: Fondsdaten FWW GmbH (Hinweise unter <http://fww.de/disclaimer/>), Morningstar Rating, S&P Rating, FERI Fonds Rating (Hinweise unter <http://fww.biz/ffb/disclaimer-ratings/>)

Alle hier gemachten Angaben beruhen auf sorgfältig ausgewählten Quellen. Eine Gewähr für die Richtigkeit kann jedoch nicht übernommen werden.

Die gesetzlich vorgeschriebenen Verkaufsunterlagen erhalten Sie bei Ihrem Berater oder der FFB.