

M&G Optimal Income Fund A-H EUR

Fondsdaten per 31.05.2012

Basisdaten	
WKN / ISIN:	A0MND8 / GB00B1VMCY93
Fondsgesellschaft	M&G Investment Funds
Fondsmanager	Herr Richard Woolnough
Anlageregion	Welt
Fondskategorie	Mischfonds
Asset-Schwerpunkt	defensiv
Fonds-Benchmark	n.v.
Risikoklasse	<input type="checkbox"/> 1 <input checked="" type="checkbox"/> 2 <input type="checkbox"/> 3 <input type="checkbox"/> 4
Risiko-Ertrags-Profil (SRRRI)	<input type="checkbox"/> 1 <input type="checkbox"/> 2 <input type="checkbox"/> 3 <input checked="" type="checkbox"/> 4 <input type="checkbox"/> 5 <input type="checkbox"/> 6 <input type="checkbox"/> 7
Fondsvolumen	9.595,63 Mio. EUR (alle Tranchen)
Auflegungsdatum	20.04.2007
Ertragsverwendung	thesaurierend
Steuerstatus	transparent
Geschäftsjahr	1.10. - 30.9.
Kauf / Verkauf	Ja / Ja
Vermögenswirksame Leistungen	nicht möglich

Fondsprofil

Der Fonds beabsichtigt den Anlegern eine Gesamtertragsrendite über strategische Vermögenswertzuordnungen und spezifische Aktienauswahl zu bieten. Der Fonds legt mindestens 50% in Schuldinstrumenten an, darf jedoch ebenfalls in anderen Vermögenswerten, einschließlich Organismen für die gemeinsame Anlage, Geldmarktinstrumenten, Barmitteln, barmittelähnlichen Instrumenten, Einlagen, Aktien und Derivaten anlegen. Derivate dürfen sowohl zu Anlagezwecken als auch zu Zwecken der effizienten Portfolioverwaltung verwendet werden.

Kosten und Gebühren

Ausgabeaufschlag (effektiv)	4,16% (4,00%)
Depotbankgebühr p.a.	0,15%
Managementgebühr p.a.	1,25%
Gesamtkostenquote (TER) 2012	1,46%

Abwicklungsmodalitäten

FFB-Online-Orderschlusszeit	08:00
Preisfeststellung	t+0

Ratings

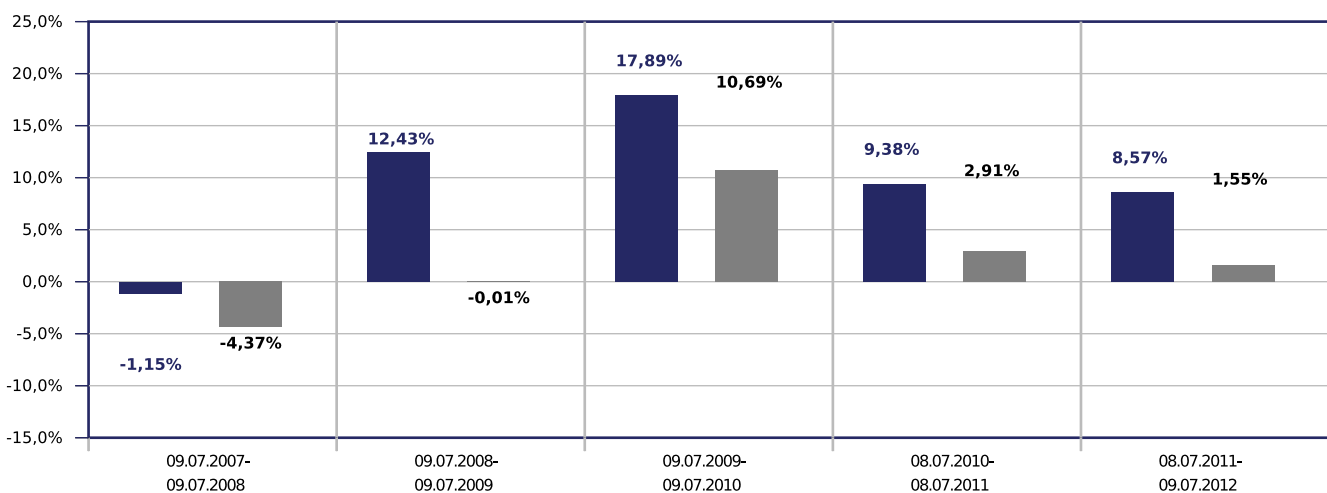
FWW FundStars®	★★★★★
Morningstar Rating™	★★★★★
S&P Capital IQ Grading	Platinum/V4
FERI Rating	A

Preise

Preise vom	09.07.2012
Ausgabepreis	n.v.
Rücknahmepreis	15,52 EUR

Wertentwicklung in EUR

- M&G Optimal Income Fund A-H EUR
- Vergleichsindex: FWW® Sektordurchschnitt Mischfonds defensiv Welt



Beispielrechnung für 1.000 EUR *

949,07 €	1.067,05 €	1.257,95 €	1.375,94 €	1.493,86 €
----------	------------	------------	------------	------------

* Berücksichtigung des Ausgabeaufschlages zum Zeitpunkt der Anschaffung (Nettomethode).

M&G Optimal Income Fund A-H EUR

Fondsdaten per 31.05.2012

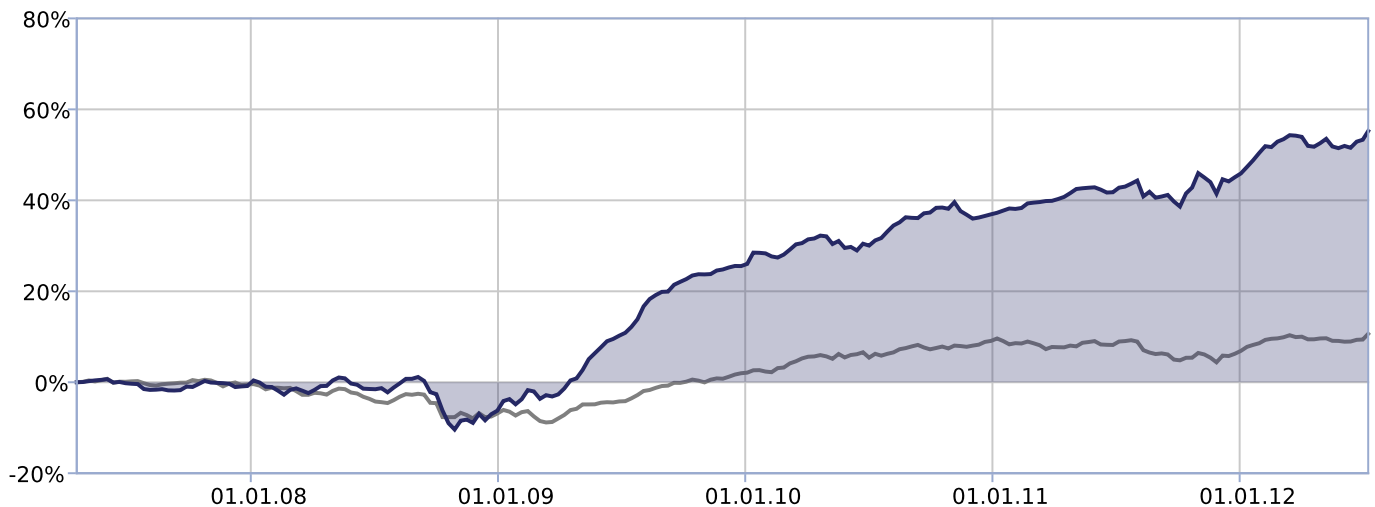
Die Wertentwicklung in der Balkengrafik wird errechnet nach BVI-Methode, bei Wiederanlage der Erträge, ohne Berücksichtigung des Ausgabeaufschlags, der das Anlageergebnis mindert. Die Beispielrechnung spiegelt den aktuell maximalen Ausgabeaufschlag des Fonds wieder. Wertentwicklungen in der Vergangenheit sind keine Indikation für zukünftige Erträge.

Allgemeines Beispiel: Bei einem Ausgabeaufschlag von 5% ergibt sich, dass das individuelle Anlageergebnis am ersten Tag durch die Zahlung eines Ausgabeaufschlages vermindert wird. Dadurch reduziert sich der zur Anlage zur Verfügung stehende Betrag um 4,80% (Berechnung: $100\% - [(100\%/105\%)*100]$). Dies bedeutet, dass bei einer Anlagesumme von 1.000 Euro letztlich Fondsanteile in Höhe von 952,40 Euro erworben werden.

Zusätzlich können die Wertentwicklung mindernde Depotkosten entstehen. Wird der Fonds in einer Fremdwährung geführt, können Wechselkurseffekte die Wertentwicklung negativ beeinflussen. Fondsbestände können sich von der Zusammensetzung des Index unterscheiden. Der genannte Index dient lediglich zu Vergleichszwecken.

Wertentwicklungsgrafik (20.04.2007 bis 09.07.2012, EUR)

- M&G Optimal Income Fund A-H EUR
- Vergleichsindex: FWW® Sektordurchschnitt Mischfonds defensiv Welt



Wertentwicklung in EUR

	gesamt		p.a.	
	Fonds	Sektor	Fonds	Sektor
1 Woche	0,83%	n.v.		
1 Monat	2,14%	1,40%		
3 Monate	1,11%	0,71%		
6 Monate	5,75%	3,20%		
seit Jahresbeginn	6,41%	3,78%		
1 Jahr	8,57%	1,64%	8,57%	1,64%
3 Jahre	40,03%	17,11%	11,88%	5,41%
5 Jahre	55,64%	15,63%	9,25%	2,95%

Risikokennzahlen

	1 Jahr		3 Jahre	
	Fonds	Sektor	Fonds	Sektor
Volatilität	7,63%	6,12%	6,02%	5,28%
Sharpe Ratio	0,92	0,01	1,73	0,67
Tracking Error	9,15%	7,53%	7,52%	6,30%
Korrelation	-0,14	-0,14	-0,11	-0,06
Beta	-0,27	-0,27	-0,18	-0,12

M&G Optimal Income Fund A-H EUR

Fondsdaten per 31.05.2012

Wertentwicklung in EUR	gesamt		p.a.	
	Fonds	Sektor	Fonds	Sektor
	seit Auflegung	55,23%	n.v.	

Risikokennzahlen	1 Jahr		3 Jahre	
	Fonds	Sektor	Fonds	Sektor
	Treynor Ratio	-25,48%	0,99%	-59,44%

Berechnungsbasis: Anteilwert vom 09.07.2012

Die 10 größten Engagements		
Lloyds Banking		2,0%
Granite Master Issuer		2,0%
BAA		1,7%
JP Morgan		1,5%
Imperial Tobacco		1,4%
EDF Energy		1,2%
Virgin Media Finance		1,0%
HSBC		0,9%
Goldman Sachs		0,9%
Bank of America		0,9%

Vermögensaufteilung		
Renten		90,9%
Aktien		5,4%
Mischfonds		1,9%
Geldmarkt/Kasse		1,8%

Regionen-/Länderaufteilung**		
Welt		98,2%
Kasse		1,8%

Branchenaufteilung		
Divers		98,2%
Kasse		1,8%

** Die Angaben beziehen sich auf den Wertpapieranteil des Fonds.

Wertentwicklung wird errechnet von Nettoanteilswert zu Nettoanteilswert (BVI-Methode), bei Wiederanlage der Erträge, ohne Berücksichtigung des Ausgabeaufschlages, der das Anlageergebnis mindert. Frühere Wertentwicklungen sind kein verlässlicher Indikator für die künftige Wertentwicklung. Berechnungsbasis: Anteilwert vom 09.07.2012

Diese Informationen dienen Werbezwecken und stellen keine Anlage-, Steuer- oder Rechtsberatung dar. Die steuerliche Behandlung der Erträge aus Investmentfonds hängt von den persönlichen Verhältnissen des Kunden ab und kann künftig Änderungen unterworfen sein.

Datenquellen: Fondsdaten FWW GmbH (Hinweise unter <http://fww.de/disclaimer/>), Morningstar Rating, S&P Rating, FERI Fonds Rating (Hinweise unter <http://fww.biz/ffb/disclaimer-ratings/>)

Alle hier gemachten Angaben beruhen auf sorgfältig ausgewählten Quellen. Eine Gewähr für die Richtigkeit kann jedoch nicht übernommen werden. Die gesetzlich vorgeschriebenen Verkaufsunterlagen erhalten Sie bei Ihrem Berater oder der FFB.