

M&G Global Basics Fund A

Fondsdaten per 31.05.2012

Basisdaten								
WKN / ISIN:	797735 / GB0030932676							
Fondsgesellschaft	M&G Investment Funds							
Fondsmanager	Herr Graham French							
Anlageregion	Welt							
Fondskategorie	Aktienfonds							
Asset-Schwerpunkt	All Cap							
Fonds-Benchmark	FTSE Global Basics Composite							
Risikoklasse	<table border="1"><tr><td>1</td><td>2</td><td>3</td><td>4</td></tr></table>	1	2	3	4			
1	2	3	4					
Risiko-Ertrags-Profil (SRRRI)	<table border="1"><tr><td>1</td><td>2</td><td>3</td><td>4</td><td>5</td><td>6</td><td>7</td></tr></table>	1	2	3	4	5	6	7
1	2	3	4	5	6	7		
Fondsvolumen	6.455,07 Mio. EUR (alle Tranchen)							
Auflegungsdatum	17.11.2000							
Ertragsverwendung	thesaurierend							
Steuerstatus	transparent							
Geschäftsjahr	1.9. - 31.8.							
Kauf / Verkauf	Ja / Ja							
Vermögenswirksame Leistungen	möglich							

Fondsporträt

Der Fonds investiert weltweit vorrangig in Aktien von Unternehmen, die in der Grundstoffindustrie aktiv sind (Primär- und Sekundärindustrie), und in Unternehmen, die diesen Industriebereichen ihre Dienste anbieten. Das einzige Ziel des Fonds ist das langfristige Kapitalwachstum. Das Portfolio besteht aus 40 bis 50 Positionen mit einem Schwerpunkt auf größeren, liquideren Werten.

Kosten und Gebühren

Ausgabeaufschlag (effektiv)	5,54% (5,25%)
Depotbankgebühr p.a.	0,02%
Managementgebühr p.a.	1,75%
Gesamtkostenquote (TER) 2012	1,92%

Abwicklungsmodalitäten

FFB-Online-Orderschlusszeit	08:00
Preisfeststellung	t+0

Preise

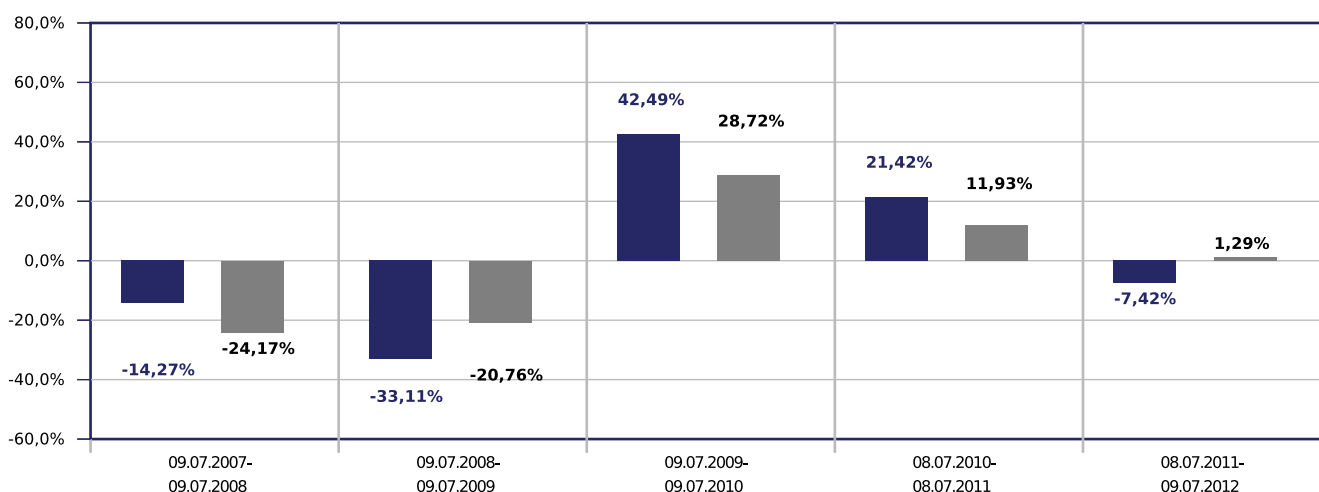
Preise vom	09.07.2012
Ausgabepreis	n.v.
Rücknahmepreis	23,17 EUR

Ratings

FWW FundStars®	★★★★
Morningstar Rating™	★★★★★
S&P Capital IQ Grading	Platinum
FERI Rating	B

Wertentwicklung in EUR

- M&G Global Basics Fund A
- Vergleichsindex: FWW® Sektordurchschnitt Aktienfonds All Cap Welt



Beispielrechnung für 1.000 EUR *

812,31 €	543,39 €	774,28 €	940,14 €	870,37 €
----------	----------	----------	----------	----------

* Berücksichtigung des Ausgabeaufschlages zum Zeitpunkt der Anschaffung (Nettomethode).



M&G Global Basics Fund A

Fondsdaten per 31.05.2012

Die Wertentwicklung in der Balkengrafik wird errechnet nach BVI-Methode, bei Wiederanlage der Erträge, ohne Berücksichtigung des Ausgabeaufschlags, der das Anlageergebnis mindert. Die Beispielrechnung spiegelt den aktuell maximalen Ausgabeaufschlag des Fonds wieder. Wertentwicklungen in der Vergangenheit sind keine Indikation für zukünftige Erträge.

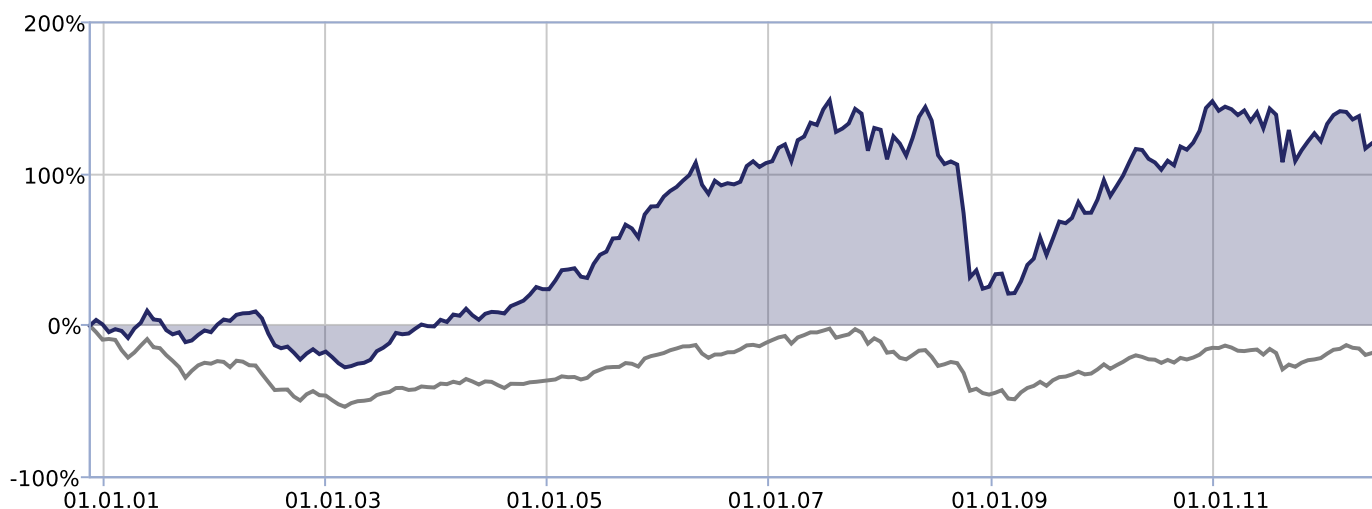
Allgemeines Beispiel: Bei einem Ausgabeaufschlag von 5% ergibt sich, dass das individuelle Anlageergebnis am ersten Tag durch die Zahlung eines Ausgabeaufschlages vermindert wird. Dadurch reduziert sich der zur Anlage zur Verfügung stehende Betrag um 4,80% (Berechnung: $100\% - [(100\%/105\%)*100]$). Dies bedeutet, dass bei einer Anlagesumme von 1.000 Euro letztlich Fondsanteile in Höhe von 952,40 Euro erworben werden.

Zusätzlich können die Wertentwicklung mindernde Depotkosten entstehen. Wird der Fonds in einer Fremdwährung geführt, können Wechselkurseffekte die Wertentwicklung negativ beeinflussen. Fondsbestände können sich von der Zusammensetzung des Index unterscheiden. Der genannte Index dient lediglich zu Vergleichszwecken.

Wertentwicklungsgrafik (17.11.2000 bis 09.07.2012, EUR)

■ M&G Global Basics Fund A

■ Vergleichsindex: FWW® Sektordurchschnitt Aktienfonds All Cap Welt



Wertentwicklung in EUR

	gesamt		p.a.	
	Fonds	Sektor	Fonds	Sektor
1 Woche	-0,31%	n.v.		
1 Monat	2,22%	4,51%		
3 Monate	-4,63%	-0,12%		
6 Monate	-1,34%	5,74%		
seit Jahresbeginn	0,77%	8,29%		
1 Jahr	-7,42%	1,12%	-7,42%	1,12%
3 Jahre	57,87%	41,79%	16,44%	12,34%
5 Jahre	-9,46%	-17,21%	-1,97%	-3,71%

Risikokennzahlen

	1 Jahr		3 Jahre	
	Fonds	Sektor	Fonds	Sektor
Volatilität	17,57%	15,33%	15,12%	12,95%
Sharpe Ratio	-0,21	-0,09	0,90	0,63
Tracking Error	10,18%	9,63%	9,78%	9,10%
Korrelation	0,80	0,83	0,78	0,81
Beta	0,82	0,85	0,80	0,81

M&G Global Basics Fund A

Fondsdaten per 31.05.2012

	Wertentwicklung in EUR			
	gesamt		p.a.	
	Fonds	Sektor	Fonds	Sektor
10 Jahre	135,75%	26,77%	8,95%	2,40%
seit Auflegung	125,06%	n.v.		n.v.

	Risikokennzahlen			
	1 Jahr		3 Jahre	
	Fonds	Sektor	Fonds	Sektor
Treynor Ratio	-4,53%	-8,15%	16,99%	11,43%

Berechnungsbasis: Anteilwert vom 09.07.2012

Die 10 größten Engagements	
Tullow Oil Plc.	6,1%
Fraser & Neave	5,8%
Symrise	4,9%
G4S PLC	4,7%
Ansell Ltd.	4,1%
Colgate-Palmolive	3,8%
Monsanto Co.	3,7%
AMMB Holdings	3,5%
Scotts Miracle-Gro C...	3,4%
Iluka Resources	3,4%

Vermögensaufteilung	
Aktien	99,3%
Geldmarkt/Kasse	0,7%

Regionen-/Länderaufteilung**	
Australien	20,1%
Großbritannien	18,8%
USA	18,4%
Welt	13,6%
Deutschland	9,2%
Singapur	8,0%
Japan	4,2%
Malaysia	3,5%
Frankreich	3,5%
Kasse	0,7%

Branchenaufteilung	
Konsumgüter	28,5%
Grundstoffe	28,0%
Industrie / Investit...	18,1%
Öl / Gas	11,4%
Gesundheit / Healthcare	6,8%
Finanzdienstleistungen	3,5%
Divers	3,0%
Kasse	0,7%

** Die Angaben beziehen sich auf den Wertpapieranteil des Fonds.

Wertentwicklung wird errechnet von Nettoanteilswert zu Nettoanteilswert (BVI-Methode), bei Wiederanlage der Erträge, ohne Berücksichtigung des Ausgabeaufschlages, der das Anlageergebnis mindert. Frühere Wertentwicklungen sind kein verlässlicher Indikator für die künftige Wertentwicklung. Berechnungsbasis: Anteilwert vom 09.07.2012

Diese Informationen dienen Werbezwecken und stellen keine Anlage-, Steuer- oder Rechtsberatung dar. Die steuerliche Behandlung der Erträge aus Investmentfonds hängt von den persönlichen Verhältnissen des Kunden ab und kann künftig Änderungen unterworfen sein.

Datenquellen: Fondsdaten FWW GmbH (Hinweise unter <http://fww.de/disclaimer/>), Morningstar Rating, S&P Rating, FERI Fonds Rating (Hinweise unter <http://fww.biz/ffb/disclaimer-ratings/>)

Alle hier gemachten Angaben beruhen auf sorgfältig ausgewählten Quellen. Eine Gewähr für die Richtigkeit kann jedoch nicht übernommen werden. Die gesetzlich vorgeschriebenen Verkaufsunterlagen erhalten Sie bei Ihrem Berater oder der FFB.