

KanAm grundinvest Fonds

Fondsdaten per 29.02.2012

Basisdaten	
WKN / ISIN:	679180 / DE0006791809
Fondsgesellschaft	KanAm Grund Kapitalanlagegesellschaft mbh
Fondsmanager	KanAm Grund Team
Anlageregion	Welt
Fondskategorie	Immobilienfonds
Asset-Schwerpunkt	n.v.
Fonds-Benchmark	n.v.
Risikoklasse	<input type="checkbox"/> 1 <input checked="" type="checkbox"/> 2 <input type="checkbox"/> 3 <input type="checkbox"/> 4
Fondsvolumen	3.928,00 Mio. EUR
Auflegungsdatum	15.11.2001
Ertragsverwendung	ausschüttend
Steuerstatus	transparent
Geschäftsjahr	1.7. - 30.6.
Kauf / Verkauf	Nein / Nein
Vermögenswirksame Leistungen	nicht möglich
Hinweistext	Achtung! Dieser Fonds wird zum 31. Dezember 2016 aufgelöst. Fondstransaktionen sind nicht mehr möglich, der Fonds wird schrittweise veräußert.

Fondsprofil

Der offene Immobilienfonds investiert in internationale Immobilien. Den geografischen Anlageschwerpunkt bilden europäische und selektiv nordamerikanische Metropolen. Bevorzugt wird in hochwertige und möglichst langfristig vermietete Büroimmobilien investiert.

Kosten und Gebühren

Ausgabeaufschlag (effektiv)	5,50% (5,21%)
Depotbankgebühr p.a.	0,05%
Managementgebühr p.a.	0,83%
Performancegebühr	siehe unten
Gesamtkostenquote (TER) 2011	0,94%
Bau- und Kaufvergütung	max. 2,00%

Abwicklungsmodalitäten

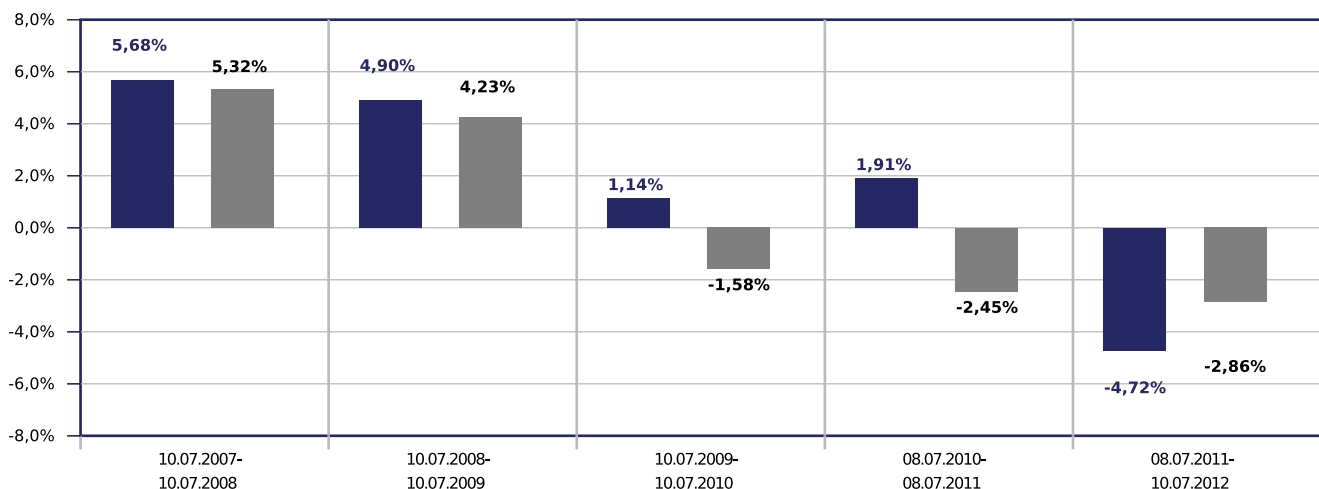
FFB-Online-Orderschlusszeit	10:45
Preisfeststellung	t+0

Preise

Preise vom	10.07.2012
Ausgabepreis	51,87 EUR
Rücknahmepreis	49,17 EUR

Wertentwicklung in EUR

- KanAm grundinvest Fonds
- Vergleichsindex: FWW® Sektordurchschnitt Immobilienfonds Welt



Beispielrechnung für 1.000 EUR *

1.001,70 €	1.050,79 €	1.062,73 €	1.083,04 €	1.031,89 €
------------	------------	------------	------------	------------

* Berücksichtigung des Ausgabeaufschlages zum Zeitpunkt der Anschaffung (Nettomethode).

Die Wertentwicklung in der Balkengrafik wird errechnet nach BVI-Methode, bei Wiederanlage der Erträge, ohne Berücksichtigung des Ausgabeaufschlages, der das Anlageergebnis mindert. Die Beispielrechnung spiegelt den aktuell maximalen Ausgabeaufschlag des Fonds wieder. Wertentwicklungen in der Vergangenheit sind keine Indikation für zukünftige Erträge.

KanAm grundinvest Fonds

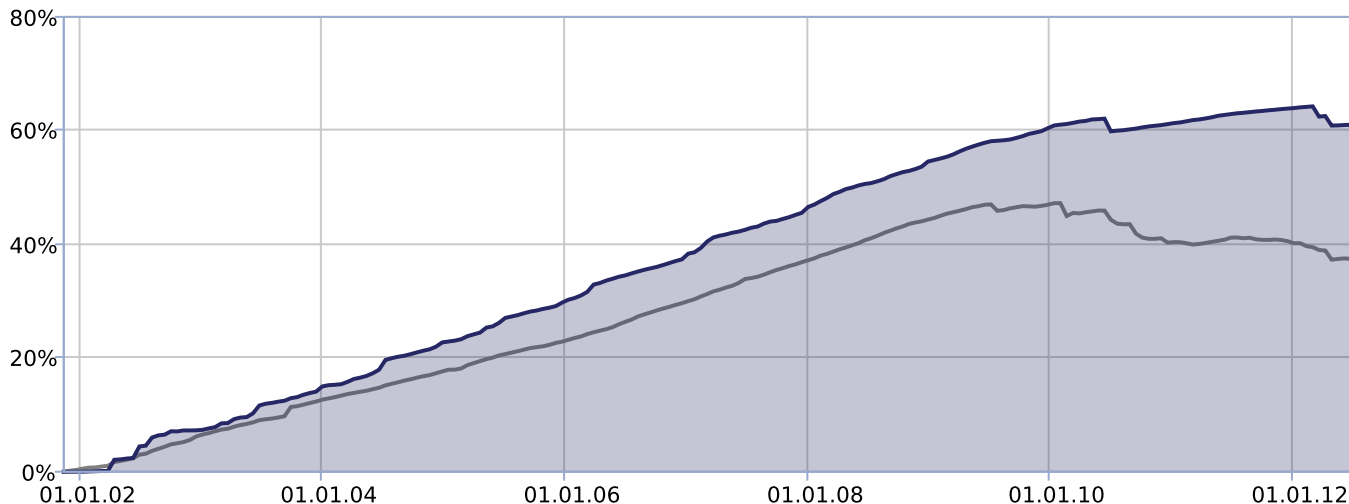
Fondsdaten per 29.02.2012

Allgemeines Beispiel: Bei einem Ausgabeaufschlag von 5% ergibt sich, dass das individuelle Anlageergebnis am ersten Tag durch die Zahlung eines Ausgabeaufschlages vermindert wird. Dadurch reduziert sich der zur Anlage zur Verfügung stehende Betrag um 4,80% (Berechnung: $100\% - [(100\%/105\%)*100]$). Dies bedeutet, dass bei einer Anlagesumme von 1.000 Euro letztlich Fondsanteile in Höhe von 952,40 Euro erworben werden.

Zusätzlich können die Wertentwicklung mindernde Depotkosten entstehen. Wird der Fonds in einer Fremdwährung geführt, können Wechselkurseffekte die Wertentwicklung negativ beeinflussen. Fondsbestände können sich von der Zusammensetzung des Index unterscheiden. Der genannte Index dient lediglich zu Vergleichszwecken.

Wertentwicklungsgrafik (15.11.2001 bis 10.07.2012, EUR)

- KanAm grundinvest Fonds
- Vergleichsindex: FWW® Sektordurchschnitt Immobilienfonds Welt



Wertentwicklung in EUR

	gesamt		p.a.	
	Fonds	Sektor	Fonds	Sektor
1 Woche	0,02%	n.v.		
1 Monat	-3,55%	-0,23%		
3 Monate	-4,49%	-1,28%		
6 Monate	-5,32%	-2,13%		
seit Jahresbeginn	-5,29%	-2,05%		
1 Jahr	-4,72%	-2,72%	-4,72%	-2,72%
3 Jahre	-1,82%	-5,22%	-0,61%	-1,77%
5 Jahre	8,85%	4,18%	1,71%	0,82%

Risikokennzahlen

	1 Jahr		3 Jahre	
	Fonds	Sektor	Fonds	Sektor
Volatilität	3,76%	2,58%	2,46%	3,73%
Sharpe Ratio	-1,52	0,47	-0,54	1,21
Tracking Error	19,42%	18,39%	15,14%	16,02%
Korrelation	-0,28	-0,11	-0,06	0,01
Beta	-0,06	-0,01	-0,01	-0,02

KanAm grundinvest Fonds

Fondsdaten per 29.02.2012

Wertentwicklung in EUR	gesamt		p.a.	
	Fonds	Sektor	Fonds	Sektor
	10 Jahre	48,64%	55,72%	4,04%
seit Auflegung	55,26%	n.v.		n.v.

Risikokennzahlen	1 Jahr		3 Jahre	
	Fonds	Sektor	Fonds	Sektor
	Treynor Ratio	93,43%	324,95%	126,89%

Berechnungsbasis: Anteilwert vom 10.07.2012

Die 10 größten Engagements		
One Exchange Square,...		10,6%
Tour Egée, Paris		9,4%
néo, Paris		8,1%
Winchester House, Lo...		8,0%
Rue la Boétie		7,3%

Vermögensaufteilung		
Immobilien		93,5%
Geldmarkt/Kasse		6,5%

Regionen-/Länderaufteilung**		
Frankreich		39,1%
Großbritannien		18,2%
Kanada		11,5%
USA		10,9%
Luxemburg		6,8%
Belgien		6,0%
Niederlande		5,0%
Welt		2,5%

Branchenaufteilung		
Immobilien		93,5%
Kasse		6,5%

Performancegebühr
0,10% des Wertes des Sondervermögens bei Wertzuwachs über 6% im Vergleich zum Ende des vorherigen Geschäftsjahres, 0,05% bei Wertzuwachs zwischen 4,1% und 6%

Steuerdaten				
Ausschüttungsdatum	Gesamtausschüttung	Fondspreis ex. Ausschüttung	Kapitalsteuerpflichtiger Anteil	Dividendenanteil
06.04.2012	2,80 EUR	51,48 EUR	n.v.	n.v.
01.10.2011	1,35 EUR	54,58 EUR	n.v.	n.v.
01.10.2010	1,25 EUR	54,91 EUR	n.v.	n.v.
01.10.2009	2,50 EUR	55,59 EUR	n.v.	n.v.
01.10.2008	2,50 EUR	55,75 EUR	n.v.	n.v.
01.10.2007	2,40 EUR	55,07 EUR	n.v.	n.v.

** Die Angaben beziehen sich auf den Wertpapieranteil des Fonds.

Wertentwicklung wird errechnet von Nettoanteilswert zu Nettoanteilswert (BVI-Methode), bei Wiederanlage der Erträge, ohne Berücksichtigung des Ausgabeaufschlages, der das Anlageergebnis mindert. Frühere Wertentwicklungen sind kein verlässlicher Indikator für die künftige Wertentwicklung. Berechnungsbasis: Anteilwert vom 10.07.2012

Diese Informationen dienen Werbezwecken und stellen keine Anlage-, Steuer- oder Rechtsberatung dar. Die steuerliche Behandlung der Erträge aus Investmentfonds hängt von den persönlichen Verhältnissen des Kunden ab und kann künftig Änderungen unterworfen sein.

KanAm grundinvest Fonds

Fondsdaten per 29.02.2012

Datenquellen: Fondsdaten FWW GmbH (Hinweise unter <http://fww.de/disclaimer/>), Morningstar Rating, S&P Rating, FERI Fonds Rating (Hinweise unter <http://fww.biz/ffb/disclaimer-ratings/>)

Alle hier gemachten Angaben beruhen auf sorgfältig ausgewählten Quellen. Eine Gewähr für die Richtigkeit kann jedoch nicht übernommen werden. Die gesetzlich vorgeschriebenen Verkaufsunterlagen erhalten Sie bei Ihrem Berater oder der FFB.