

Aberdeen Global - Emerging Markets Equity Fund A2

Fondsdaten per 30.04.2012

Basisdaten	
WKN / ISIN:	769088 / LU0132412106
Fondsgesellschaft	Aberdeen Global
Fondsmanager	J. Irvine, S. Yusof & Team
Anlageregion	Emerging Markets
Fondskategorie	Aktienfonds
Asset-Schwerpunkt	All Cap
Fonds-Benchmark	MSCI EM EMEA (USD)
Risikoklasse	<input type="checkbox"/> 1 <input type="checkbox"/> 2 <input checked="" type="checkbox"/> 3 <input type="checkbox"/> 4
Risiko-Ertrags-Profil (SRR)	<input type="checkbox"/> 1 <input type="checkbox"/> 2 <input type="checkbox"/> 3 <input type="checkbox"/> 4 <input type="checkbox"/> 5 <input type="checkbox"/> 6 <input checked="" type="checkbox"/> 7
Fondsvolumen	13.400,00 Mio. USD (alle Tranchen)
Auflegungsdatum	15.08.2001
Ertragsverwendung	thesaurierend
Steuerstatus	transparent
Geschäftsjahr	1.10. - 30.9.
Kauf / Verkauf	Ja / Ja
Vermögenswirksame Leistungen	nicht möglich

Fondsporträt

Das Anlageziel des Fonds ist maximales langfristiges Kapitalwachstum in erster Linie durch Anlagen in Aktien und aktienbezogenen Wertpapieren von Unternehmen, die in Schwellenmärkten weltweit registriert sind, oder die einen bedeutenden Anteil ihrer Einnahmen oder Gewinne aus Schwellenmärkten weltweit erzielen oder die dort einen bedeutenden Anteil ihres Vermögens haben.

Kosten und Gebühren

Ausgabeaufschlag (effektiv)	4,25% (4,07%)
Depotbankgebühr p.a.	0,04%
Managementgebühr p.a.	1,75%
Gesamtkostenquote (TER) 2011	1,98%

Abwicklungsmodalitäten

FFB-Online-Orderschlusszeit	10:45
Preisfeststellung	t+0

Preise

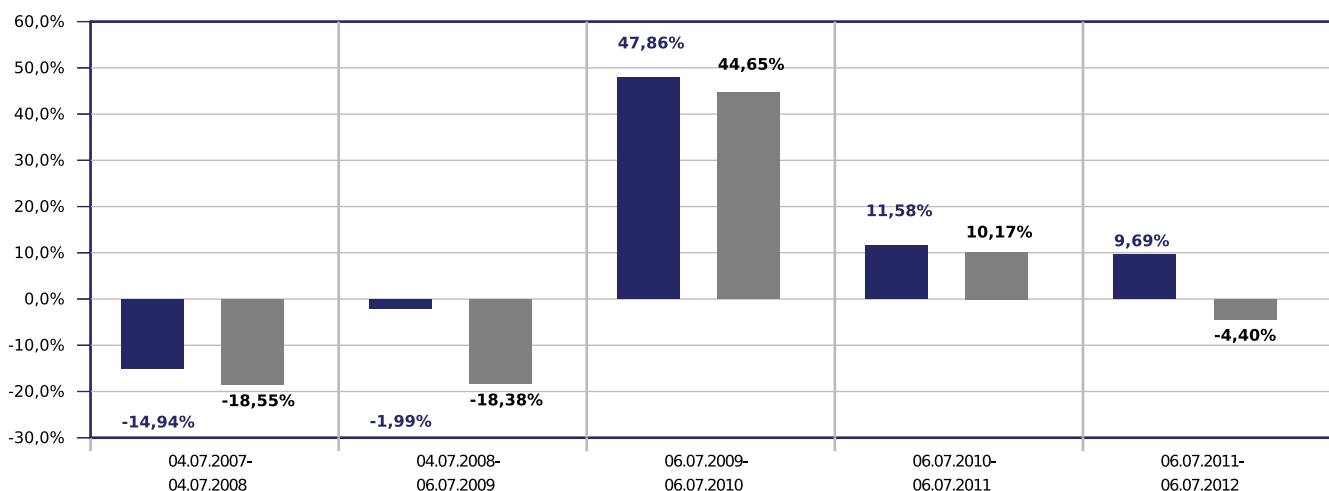
Preise vom	09.07.2012
Ausgabepreis	n.v.
Nettoinventarwert (NAV)	60,54 USD

Ratings

FWW FundStars®	★★★★★
Morningstar Rating™	★★★★★
S&P Capital IQ Grading	Platinum
FERI Rating	A

Wertentwicklung in EUR

- Aberdeen Global - Emerging Markets Equity Fund A2
- Vergleichsindex: FWW® Sektordurchschnitt Aktienfonds All Cap Emerging Markets



Beispielrechnung für 1.000 EUR *

815,89 €	799,64 €	1.182,38 €	1.319,33 €	1.447,14 €
----------	----------	------------	------------	------------

* Berücksichtigung des Ausgabeaufschlages zum Zeitpunkt der Anschaffung (Nettomethode).

Aberdeen Global - Emerging Markets Equity Fund A2

Fondsdaten per 30.04.2012

Die Wertentwicklung in der Balkengrafik wird errechnet nach BVI-Methode, bei Wiederanlage der Erträge, ohne Berücksichtigung des Ausgabeaufschlags, der das Anlageergebnis mindert. Die Beispielrechnung spiegelt den aktuell maximalen Ausgabeaufschlag des Fonds wieder. Wertentwicklungen in der Vergangenheit sind keine Indikation für zukünftige Erträge.

Allgemeines Beispiel: Bei einem Ausgabeaufschlag von 5% ergibt sich, dass das individuelle Anlageergebnis am ersten Tag durch die Zahlung eines Ausgabeaufschlages vermindert wird. Dadurch reduziert sich der zur Anlage zur Verfügung stehende Betrag um 4,80% (Berechnung: $100\% - [(100\%/105\%)*100]$). Dies bedeutet, dass bei einer Anlagesumme von 1.000 Euro letztlich Fondsanteile in Höhe von 952,40 Euro erworben werden.

Zusätzlich können die Wertentwicklung mindernde Depotkosten entstehen. Wird der Fonds in einer Fremdwährung geführt, können Wechselkurseffekte die Wertentwicklung negativ beeinflussen. Fondsbestände können sich von der Zusammensetzung des Index unterscheiden. Der genannte Index dient lediglich zu Vergleichszwecken.

Wertentwicklungsgrafik (15.08.2001 bis 06.07.2012, EUR)

- Aberdeen Global - Emerging Markets Equity Fund A2
- Vergleichsindex: FWW® Sektordurchschnitt Aktienfonds All Cap Emerging Markets



Wertentwicklung in EUR

	gesamt		p.a.	
	Fonds	Sektor	Fonds	Sektor
1 Monat	9,75%	5,32%		
3 Monate	2,67%	-2,26%		
6 Monate	12,15%	6,94%		
seit Jahresbeginn	15,58%	9,58%		
1 Jahr	9,69%	-4,27%	9,69%	-4,27%
3 Jahre	80,97%	46,54%	21,86%	13,59%
5 Jahre	49,09%	-3,61%	8,32%	-0,73%
10 Jahre	359,34%	160,50%	16,47%	10,05%

Risikokennzahlen

	1 Jahr		3 Jahre	
	Fonds	Sektor	Fonds	Sektor
Volatilität	18,28%	20,34%	15,32%	16,75%
Sharpe Ratio	-0,17	-0,41	0,76	0,51
Tracking Error	14,77%	14,30%	13,46%	13,50%
Korrelation	0,81	0,82	0,75	0,75
Beta	1,26	1,19	1,07	1,06

Aberdeen Global - Emerging Markets Equity Fund A2

Fondsdaten per 30.04.2012

	Wertentwicklung in EUR			
	gesamt		p.a.	
	Fonds	Sektor	Fonds	Sektor
seit Auflegung	352,44%	n.v.	n.v.	n.v.

	Risikokennzahlen			
	1 Jahr		3 Jahre	
	Fonds	Sektor	Fonds	Sektor
Treynor Ratio	-3,53%	-8,57%	14,67%	10,30%

Berechnungsbasis: Anteilwert vom 06.07.2012

Die 10 größten Engagements		
Samsung Electronics ...		4,5%
China Mobile Ltd.		4,1%
Vale		4,0%
TSMC		3,7%
FEMSA		3,2%
Banco Bradesco ADR		3,1%
Ultrapar Participaco...		3,0%
Petrochina		3,0%
PT Astra Agro Lestar...		3,0%
Petroleo Brasileiro ...		2,9%

Vermögensaufteilung		
Aktien		97,7%
Geldmarkt/Kasse		2,3%

Regionen-/Länderaufteilung**		
Brasilien		17,2%
China		16,8%
Emerging Markets		14,9%
Indien		11,8%
Mexiko		7,4%
Südkorea		5,8%
Südafrika		5,4%
Thailand		5,3%
Türkei		5,2%
Taiwan		4,9%

Branchenaufteilung		
Finanzen		33,3%
Energie		15,9%
Konsumgüter nicht-zy...		12,3%
Technologie		10,3%
Konsumgüter zyklisch		8,8%
Grundstoffe		7,7%
Telekommunikationsdi...		6,0%
Divers		3,4%
Kasse		2,3%

** Die Angaben beziehen sich auf den Wertpapieranteil des Fonds.

Wertentwicklung wird errechnet von Nettoanteilwert zu Nettoanteilwert (BVI-Methode), bei Wiederanlage der Erträge, ohne Berücksichtigung des Ausgabeaufschlages, der das Anlageergebnis mindert. Frühere Wertentwicklungen sind kein verlässlicher Indikator für die künftige Wertentwicklung. Berechnungsbasis: Anteilwert vom 06.07.2012

Diese Informationen dienen Werbezwecken und stellen keine Anlage-, Steuer- oder Rechtsberatung dar. Die steuerliche Behandlung der Erträge aus Investmentfonds hängt von den persönlichen Verhältnissen des Kunden ab und kann künftig Änderungen unterworfen sein.

Datenquellen: Fondsdaten FWW GmbH (Hinweise unter <http://fww.de/disclaimer/>), Morningstar Rating, S&P Rating, FERI Fonds Rating (Hinweise unter <http://fww.biz/ffb/disclaimer-ratings/>)

Alle hier gemachten Angaben beruhen auf sorgfältig ausgewählten Quellen. Eine Gewähr für die Richtigkeit kann jedoch nicht übernommen werden. Die gesetzlich vorgeschriebenen Verkaufsunterlagen erhalten Sie bei Ihrem Berater oder der FFB.